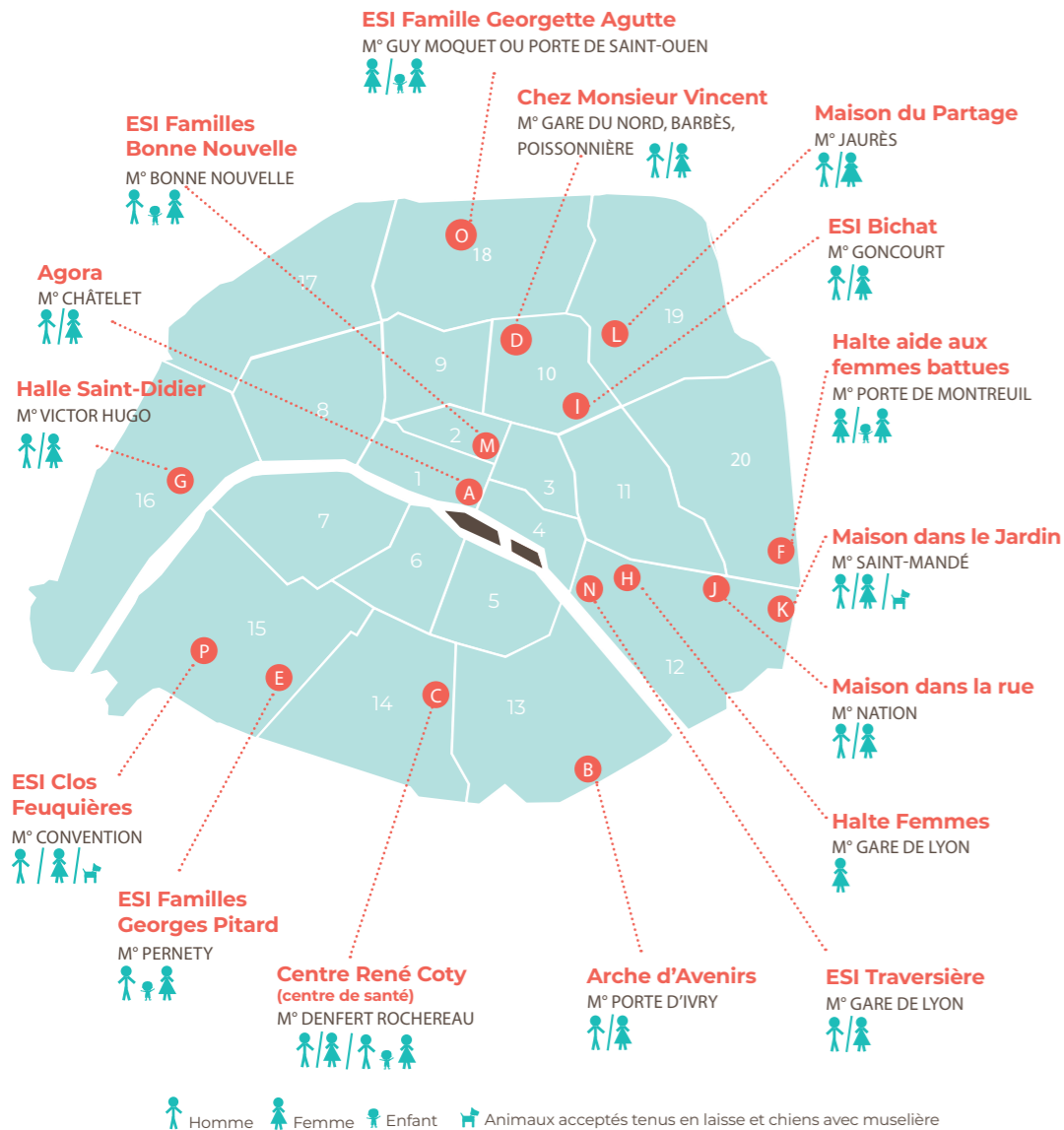


# Les ESI à Paris



COORDONNÉES DES ESI	HORAIRES - MAILS
<b>A</b> Agora (Emmaüs) 32, rue des Bourdonnais - Paris 1 <sup>er</sup> / 01 77 37 63 19	Du lun. au ven. 9h-12h (fermé le mer. après-midi) et 14h-16h30 (16h le ven.) agora@emmaus.asso.fr
<b>B</b> Arche d'Avenir (Mie de Pain) 113, rue Regnault - Paris 13 <sup>e</sup> / 01 44 06 96 88	Du mar. au sam. 8h30-12h et 13h45-17h (16h le mar.) archedavenirs@miedepain.asso.fr
<b>C</b> Centre René Coty (Centre d'action sociale de la Ville de Paris) 6, av René Coty - Paris 14 <sup>e</sup> / 01 43 27 54 15	Du lun. au ven. 8h30-13h et 14h-17h - fermeture à 16h le dernier ven. du mois - ouverture à 11h le second mar. du mois fatoumata.sane@paris.fr ; francoise.farfara@paris.fr Douches et buanderie réservés aux hommes, tous les matins et le lun. après-midi et réservés aux femmes, l'après-midi du mar. au ven. et priorité aux familles le mar. après-midi.
<b>D</b> Chez M. Vincent (Aux Captifs la Libération) 10, rue de Rocroy - Paris 10 <sup>e</sup> / 01 42 80 98 73	Du lun. au ven. 9h30-12h et 14h-17h sauf le lun. et mar. après-midi vcclot@captifs.fr ; a.payeur@captifs.fr
<b>E</b> ESI Familles Georges Pitard (Emmaüs) 2/4, rue Georges Pitard - Paris 15 <sup>e</sup> / 01 44 19 83 12	Du lun. au ven. 10h-13h (fermé le mar. après-midi) et de 14h à 17h vcorbin@emmaus.assos.fr ; esi-familles@emmaus.asso.fr
<b>F</b> Halte aide aux femmes battues (HAFB) 17, rue Mendelssohn - Paris 20 <sup>e</sup> / 01 43 48 18 66	Le lun. 9h30-12h et 13h-17h30 - mar, mer. et ven. 13h-17h30 et le jeu. uniquement sur rendez-vous cs.espace.solidarite@hafb-asso.com ; direction@hafb-asso.com
<b>G</b> Halle Saint-Didier (Centre d'action sociale de la Ville de Paris) 23, rue Mesnil - Paris 16 <sup>e</sup> / 01 53 70 48 88	Du lun. au ven. 8h30-12h30 et 13h30-17h. Fermeture le ven. après-midi une fois par mois francoise.farfara@paris.fr ; casvp-esi-halle-st-didier@paris.fr
<b>H</b> Halte Femmes (Aurore) 16-18, passage Raguinot - Paris 12 <sup>e</sup> / 01 43 44 55 00	Du lun. au ven. 8h30-16h. Week-ends et jours fériés 9h-16h f.laurent@aurore.asso.fr ; haltefemmes@aurore.asso.fr
<b>I</b> ESI Bichat (Emmaüs) 35, rue Bichat - Paris 10 <sup>e</sup> / 01 40 18 04 41	Du lun. au ven. 9h-12h30 et 13h30-17h (sauf le mer. après-midi) bichat@emmaus.asso.fr ; cbrocas@emmaus.asso.fr ; brigal@emmaus.asso.fr
<b>J</b> Maison dans la rue (Centre d'action sociale protestant) 18, rue Picpus (hall B) - Paris 12 <sup>e</sup> / 01 40 02 09 88	Du lun. au ven. 8h-12h et 14h-17h (sauf le mer. matin où l'ESI est fermé au public (ouvert l'après-midi de 14h à 17h) maisondanslarue@casp.asso.fr
<b>K</b> Maison dans le Jardin (Samusocial) 35, av Courteline - Paris 12 <sup>e</sup> / 01 41 74 88 10	Du lun. au ven. 8h-20h (fermé le jeu. matin) m.mirta@samusocial-75.fr ; h.patillon@samusocial-75.fr
<b>L</b> Maison du Partage (Armée du Salut) 32, rue Bouret - Paris 19 <sup>e</sup> / 01 53 38 41 30	Du lun. au ven. 8h-12h30 et 14h-16h30 ; dim. 9h-12h30 et 14h-16h30 (fermé les sam. et jours fériés) mpartage@armeedusalut.fr
<b>M</b> ESI familles Bonne Nouvelle (CASP/OSE) 9, rue Thorel - Paris 2 <sup>e</sup> / 01 43 38 80 60	Du lun. au ven. 9h40-13h et 14h-17h (fermé les jeu. après-midi) samia.mimouni@casp.asso.fr
<b>N</b> ESI traversière (Emmaüs) 17/19, rue traversière - Paris 12 <sup>e</sup> / 01 77 37 62 43	Du mar. au ven. 10h-13h et 14h-18h ; sam. 10h-13h et 14h-17h (fermé le jeu. matin, ouverture à 14h) sdahmani@emmaus.asso.fr ; sadame@emmaus.asso.fr
<b>O</b> ESI famille Georgette Agutte (Société Philanthropique) 9/11, rue Georgette Agutte - Paris 18 <sup>e</sup> / 01 83 65 65 40	Du mar. au sam. 9h30-16h30 (fermé le jeu. matin) accueil-esi@philanthropique.asso.fr
<b>P</b> ESI Clos Feuquières (Aurore) 20, rue du Clos Feuquières - Paris 15 <sup>e</sup> / 06 35 36 03 68	Du lun. et ven. 8h15-12h15 et 13h30-17h45 ; mar. 13h30-19h45 ; mer. 8h15-12h15 ; jeu. 8h15-12h15 et 13h30-19h45 ; sam. et dim. 8h15-12h15 / 13h30-15h45 esi-closfeuquieres@aurore.asso.fr

DASES - MISSION COMMUNICATION/SP - © AGORA - Milan Szyrupa / CASP - S. REILLE / Mie de Pain - S. LESER / ESI Familles G. Pitard - P. FAURE / SAMUSOCIAL DE PARIS - Novembre 2021 - 73.2.1.D.S.PC.DA



Les espaces solidarité insertion

# ESI

Des accueils de jour à Paris pour les personnes sans domicile fixe



**Les ESI accueillent** de manière inconditionnelle tous ceux que les difficultés de l'existence ont conduit à un état de très grande précarité et d'exclusion.

**Les ESI offrent** une mise à l'abri en journée et des prestations sociales et sanitaires aux personnes vivant à la rue à Paris. Ils s'intègrent au réseau parisien de la veille sociale.

**16 accueils** de jour sont labellisés ESI à Paris et répondent à un cahier des charges.

- Ils s'adressent principalement aux personnes isolées majeures. Certains sont spécialisés dans l'accueil et l'accompagnement des familles à la rue, des femmes à la rue ou des femmes victimes de violence.
- Ils sont gérés par des associations (Aurore, Aux Captifs la libération, Centre d'action sociale protestant (CASP), Emmaüs solidarité, Fondation Armée du Salut, Halte aux femmes battues (HAFB), Œuvre de secours aux enfants (OSE), la Mie de Pain, la Société philanthropique), le Samusocial de Paris et le Centre d'action sociale de la Ville de Paris).
- Chaque structure dispose d'une équipe pluri-disciplinaire de professionnels : responsables de service, travailleurs sociaux, agents d'accueil, animateurs, professionnels de santé.
- Le dispositif des ESI est co-piloté et cofinancé par la Direction régionale et interdépartementale de l'hébergement et du logement 75 (DRIHL 75), la Ville de Paris et la RATP.

## Objectifs

Les ESI ont pour mission d'accueillir et d'accompagner des personnes, souvent fortement désocialisées, dans la reconstruction de leur identité et de leur projet, avec à terme la possibilité de les réorienter vers les services de droit commun.

Dans l'intervalle, ces structures peuvent offrir des prestations sociales, sanitaires et/ou médicales adaptées aux besoins des personnes reçues.


## Prestations générales communes à tous les ESI :

- **Prestations d'hygiène :** douches, sanitaires, laverie
- **Prestations sociales :** ouverture de droits (RSA, CMU, AME), recherche d'hébergement, accès à l'aide alimentaire
- **Prestations médicales et paramédicales :** consultations de médecine générale, spécialisée, paramédicale et psychologique
- **Autres prestations :** boissons chaudes, salle de convivialité

## Prestations spécifiques

proposées par chaque ESI et modalités d'accès

► Toujours vérifier par téléphone que l'accueil est possible au moment choisi

	Agora	Arche d'Aveniris	Centre René Coty	Chez Monsieur Vincent	ESI Familles Georges Pitard	Halte aux femmes battues	Halle Saint-Didier	Halte Femmes	ESI Bichat	Maison dans la rue	Maison dans le jardin "Équipes ESI Saint-Martin"	ESI Familles Bonne Nouvelle**	ESI Traversière	Georgette Agutte	Clos Feuquières	
	A	B	C	D	E	F	G	H	I	J	K	L	M	N	O	P
 Douches	●	●	●	●	●	●	●	●	●	●	●	●	●	●	●	●
Laverie	●		●	●	●	●	●	●	●	●	●	●	●	●	●	●
Coiffure			●									●		●		
Vestiaire			●		●	●	●									
Permanence juridique	●				●	●	●	●	●	●	●	●		●	●	●
Service domiciliation	●	●		●		●		●			●	●				●
Entretien avec un travailleur social	●	●	●	●	●	●	●	●	●	●	●	●	●	●	●	●
Permanence CPAM	●			●	●	●	●	●	●	●	●	●				
Médecin généraliste	●		●	●				●			●					
Bus dentaire					●						●					
Dermatologue											●	●				
Soins infirmiers			●	●			●				●	●	●	●		
Soins de déparasitage											●	●				
Podologue / pédicure			●				●				●	●				
Psychologue	●	●	●		●	●	●	●	●	●	●	●	●	●	●	●
EMPP* ou consultation psychiatrique	●			●	●		●		●	●	●				●	●
Salle de convivialité	●	●	●	●	●	●	●		●	●	●	●	●	●	●	●
Consigne		●	●			●	●									
Café/collation	●		●	●	●	●	●		●	●	●	●	●	●	●	●
Espace parent/enfant					●	●		●				●				
Aide à la recherche d'emploi					●											
Apprentissage du français	●	●												●		
Atelier informatique	●				●	●						●				
Activités sportives	●			●		●			●	●	●			●		
Activités culturelles	●	●		●	●	●				●	●			●		
Vétérinaire											●					●

● Activité proposée dans l'ESI  
 ● Activité proposée dans l'ESI sur RDV, se renseigner auprès de l'ESI  
 ● Les deux accès sont possibles

\*EMPP : équipe mobile psychiatrie précarité

\*\*Principalement sur orientation des maraudes "Familles"

\*\*\*Maintenance du service domiciliation rue Saint-Martin

