

## Téléphonie Mobile

### Fiche de synthèse Charte 2021

#### Informations générales :

Opérateur	<b>FREE MOBILE</b>	Arrdt	5 <sup>ème</sup>
Nom de site	36_MONGE_75005	Numéro	75105_040_01
Adresse du site	36, rue Monge	Hauteur	R+6 (22,60m)
Bailleur de l'immeuble	Privé	Destination	Habitations
Type d'installation	Site neuf 3G/4G/5G (700/900/1800/2100/2600/3500MHz)		
Complément d'info	6 antennes sur 3 azimuts Partage de la fréquence 700MHz 4G/5G		
Dossier soumis à Déclaration Préalable ou Permis de Construire ?			Oui (DP)

#### Calendrier de suivi du dossier

Date d'enregistrement au Département de la Téléphonie Mobile (J)	<b>02/12/2024</b>
Date d'envoi de la fiche de synthèse à la Mairie d'arrondissement	<b>04/12/2024</b>
Date limite de réponse de la Mairie d'arrondissement (J+1 mois)	<b>02/01/2025</b>

#### Objet de la demande

Motivation de l'opérateur	Free Mobile projette l'installation d'antennes relais sur l'immeuble sis 36 rue Monge géré par un bailleur privé et émettant sur les bandes de fréquences 700/900/1800/2100/2600/3500 MHz pour contribuer à la couverture en Internet haut et très haut débit de Paris 75005		
Détail du projet	Ce projet concerne l'installation de 3 antennes panneau pour la 3G/4G/5G (fréquences 700/900/1800/2100/2600MHz en faisceau fixe) et de 3 antennes panneau 5G (3500MHz en faisceau orientable) orientées vers les azimuts 30°, 140° et 240°		
Distance des ouvrants	Skydômes entre 3m et 8m derrière les antennes	Vis-à-vis (25m)	Néant
Estimation par azimut	3G/4G/5G : 30° < 3V/m ; 140° < 3V/m ; 240° < 3V/m <b>5G 3500MHz: 30° &lt; 3V/m ; 140° &lt; 3V/m ; 240° &lt; 3V/m</b>		
Hauteur des antennes (HMA)	Azimuts 30° et 140° : 22,75m en faisceau fixe et <b>23,65m en faisceau orientable</b> Azimut 240° : 23,40m en faisceau fixe et <b>24,30m en faisceau orientable</b>		

#### Incidence visuelle

Description des antennes et intégration paysagère	Seule la toiture est modifiée : 6 antennes en résine polyester de teinte blanc gris seront installées
Zone technique	Les modules techniques de taille réduite et de couleur gris seront placés en toiture, invisibles depuis la rue

#### Date :

#### Avis de la Mairie d'arrondissement concernée

Avis Mairie d'arrondissement :		Favorable <input type="checkbox"/> Défavorable <input type="checkbox"/> Ne se prononce pas <input type="checkbox"/>
--------------------------------	--	--

## Carte du site au regard des établissements particuliers dans un rayon de 100m autour des antennes

**Adresses des établissements particuliers dont l'emprise est située à moins de 100 m et estimation du champ maximum reçu des antennes à faisceaux fixes dans chacun d'entre eux.**

Les estimations réalisées tiennent compte de la contribution de l'ensemble des antennes à faisceaux fixes de Free Mobile présentées dans le présent document.

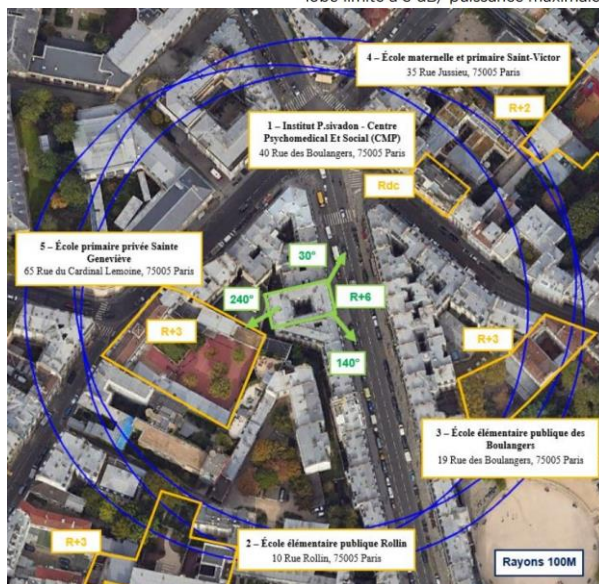
Nom et type	Adresse	Distance estimée, en mètres	Estimation du niveau maximum de champ reçu, en V/m*	% par rapport au niveau de référence	Hauteur	Situé dans le lobe principal de l'antenne émettrice (Oui / Non)
Institut P.sivadon - Centre Psychomedical Et Social (CMP)	40 Rue des Boulangers, 75005 Paris	50 m	<1V/m	0,9 %	RDC	Non
École élémentaire publique Rollin	10 Rue Rollin, 75005 Paris	97 m	<1V/m	0,1 %	R+3	Non
École élémentaire publique des Boulangers	19 Rue des Boulangers, 75005 Paris	75 m	1V/m	2,7 %	R+3	Non
École maternelle et primaire Saint-Victor	35 Rue Jussieu, 75005 Paris	95 m	<1V/m	0,1 %	R+2	Non
École primaire privée Sainte Geneviève	65 Rue du Cardinal Lemoine, 75005 Paris	20 m	2,37 V/m	6,5 %	R+3	Oui

\*lobe limité à 3 dB/ puissance maximale

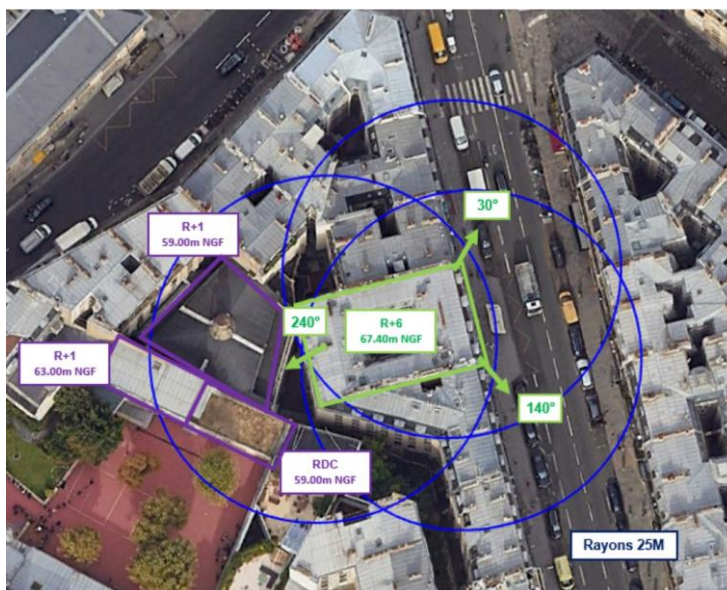
**Adresses des établissements particuliers dont l'emprise est située à moins de 100 m et estimation du champ maximum reçu des antennes à faisceaux orientables dans chacun d'entre eux.**

Nom et type	Adresse	Distance estimée, en mètres	Estimation du niveau maximum de champ reçu, en V/m (base ANFR)*	% par rapport au niveau de référence	Hauteur	Situé dans le lobe principal de l'antenne émettrice (Oui / Non)
Institut P.sivadon - Centre Psychomedical Et Social (CMP)	40 Rue des Boulangers, 75005 Paris	50 m	<1V/m	0,5 %	RDC	Non
École élémentaire publique Rollin	10 Rue Rollin, 75005 Paris	97 m	<1V/m	0,01 %	R+3	Non
École élémentaire publique des Boulangers	19 Rue des Boulangers, 75005 Paris	75 m	1,10 V/m	1,8 %	R+3	Non
École maternelle et primaire Saint-Victor	35 Rue Jussieu, 75005 Paris	95 m	<1V/m	0,01 %	R+2	Non
École primaire privée Sainte Geneviève	65 Rue du Cardinal Lemoine, 75005 Paris	20 m	1,39 V/m	2,27 %	R+3	Non

\*lobe limité à 3 dB/ puissance maximale



## Carte du site au regard des hauteurs d'immeubles dans un rayon de 25m autour des antennes



**Simulation et conformité au seuil de la Charte en 3G/4G/5G Faisceau fixe**

*Pour les antennes à faisceau fixe orientées dans l'azimut 140°, le niveau maximal calculé est compris entre 2 et 3 V/m . La hauteur correspondante est de 16.5 m .*



**Légende**



*Les simulations en espace libre indiquent les niveaux maximums suivants par antenne à faisceau fixe:*

	Azimut 140°	Azimut 240°	Azimut 30°
Niveau Maximal	entre 2 et 3 V/m	entre 2 et 3 V/m	entre 2 et 3 V/m
Hauteur	16.5 m	16.5 m	25.5 m

**SIMULATION CONFORME AU SEUIL DE LA CHARTE**

**Simulation et conformité au seuil de la Charte en 5G Faisceau orientable**

*Pour les antennes à faisceau orientable dans l'azimut 240°, le niveau maximal calculé est compris entre 2 et 3 V/m . La hauteur correspondante est de 16.5 m .*



**Légende**



*Les simulations en espace libre indiquent les niveaux maximums suivants par antenne à faisceaux orientables:*

	Azimut 140°	Azimut 240°	Azimut 30°
Niveau Maximal	entre 2 et 3 V/m	entre 2 et 3 V/m	entre 2 et 3 V/m
Hauteur	19.5 m	16.5 m	19.5 m

**SIMULATION CONFORME AU SEUIL DE LA CHARTE**

**Vue des Antennes Avant/Après**

AVANT



APRES



**Vue des Azimuts**

Azimet 30°



Azimet 140°



Azimet 240°

