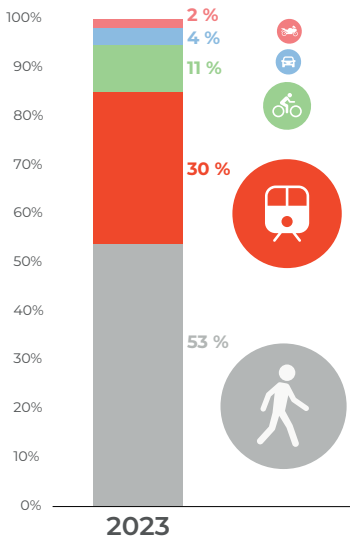


Les chiffres clés 2023 des déplacements parisiens

Évolution des déplacements en Île-de-France

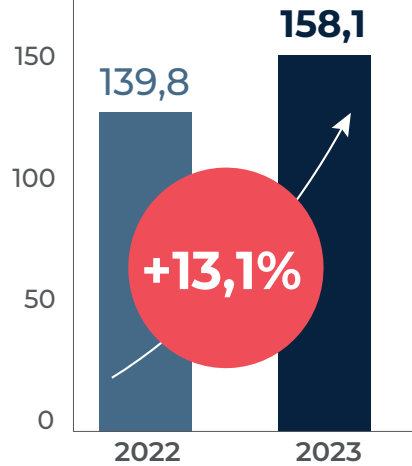
Parts modales des déplacements à l'intérieur de Paris

Source : Enquête EMG, IPR, 2024



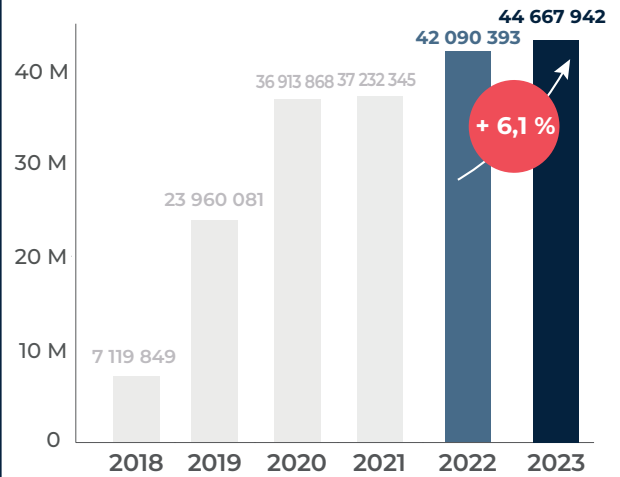
Fréquentation des aménagements cyclables parisiens

Le volume de circulation sur le réseau cyclable instrumenté, à l'instar du volume de circulation, est exprimé en vélos.km/h.



Évolution annuelle du nombre de déplacements en Vélib'

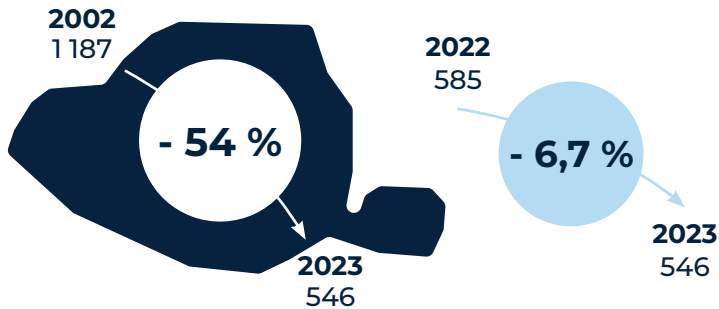
Unité : Nombre total de locations de plus de 3 minutes
Source : SAVM



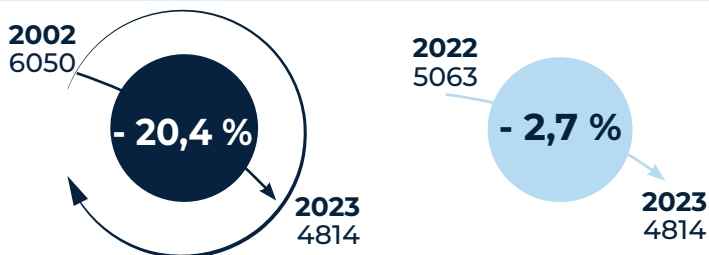
Volumes de circulation

Paris Intra-Muros

Unité : véhicules par kilomètre par heure

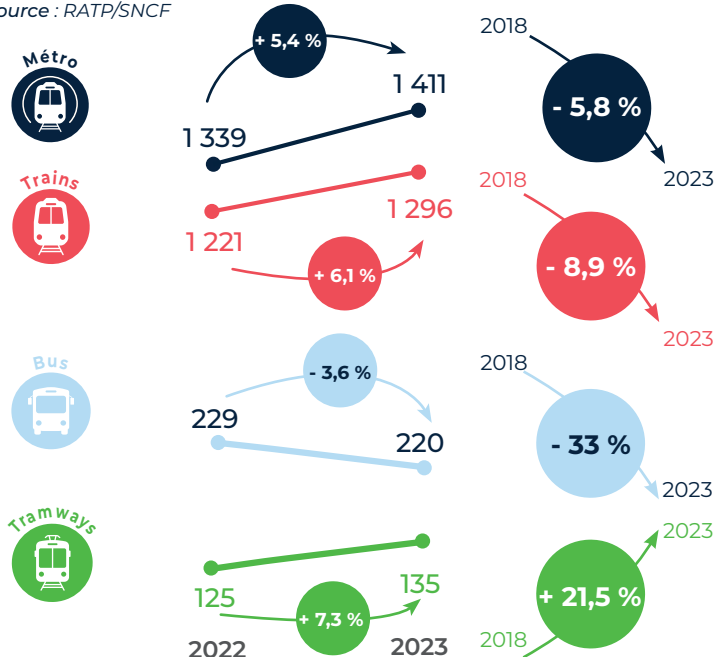


Boulevard périphérique



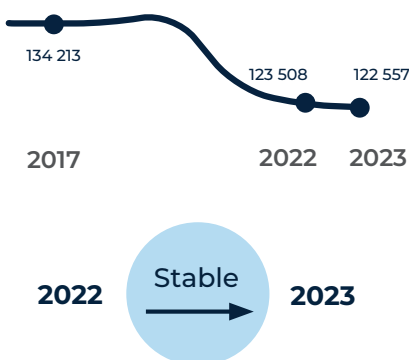
Fréquentation dans les transports en commun

Unité : Nombre annuel de voyageurs en milliers
Source : RATP/SNCF

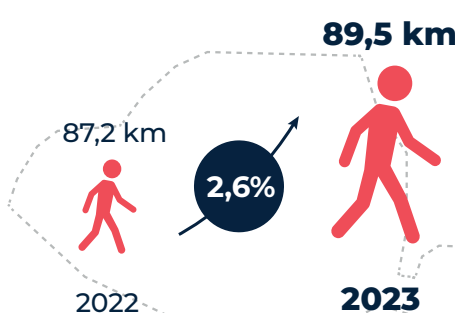


Évolution du linéaire de voirie

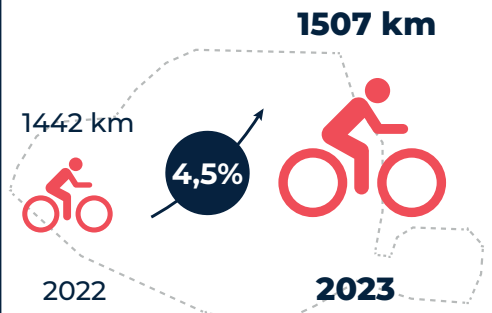
Places de stationnement véhicules

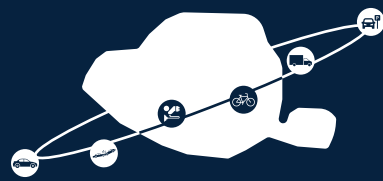


Linéaire d'aires piétonnes



Linéaire cyclable

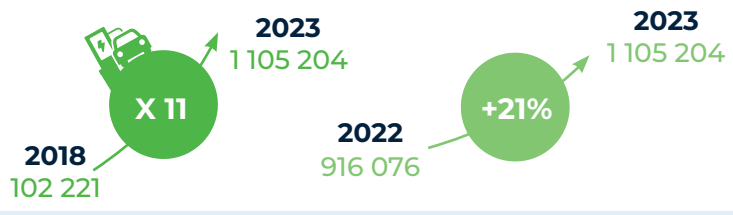




Les chiffres clés 2023 des déplacements parisiens

Réseau public Belib'

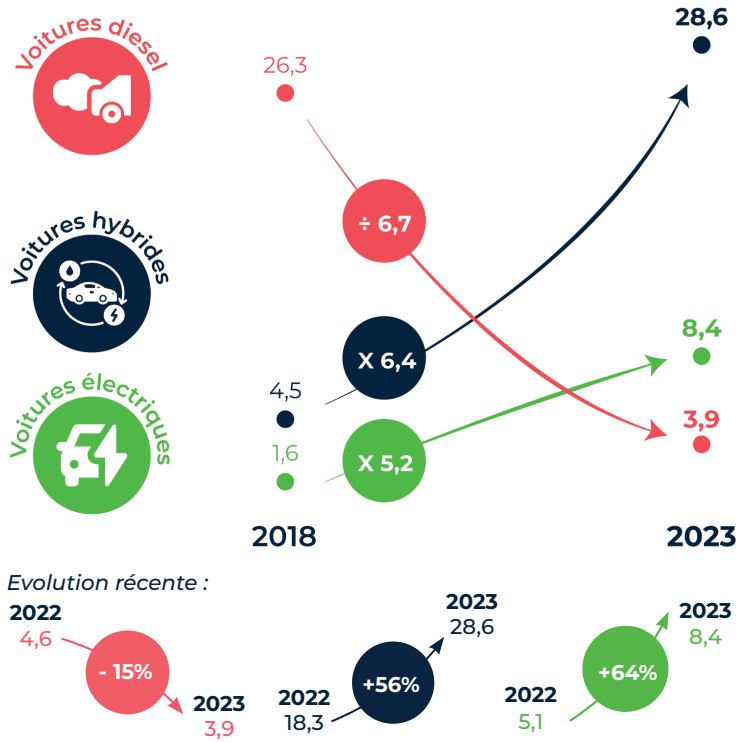
Nombre de recharges



Consommation électrique (en millions de kWh)

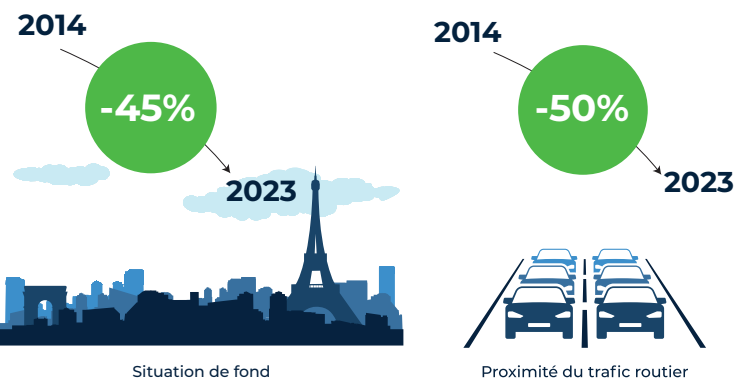


Immatriculations neuves (en milliers) *Source : MTES*



Qualité de l'air à Paris *Source : AirParif*

Concentration de NO₂ en µg/m³



Ventes de produits pétroliers *Source : MTES*

Total supercarburants et gazole routier (en milliers de tonnes)

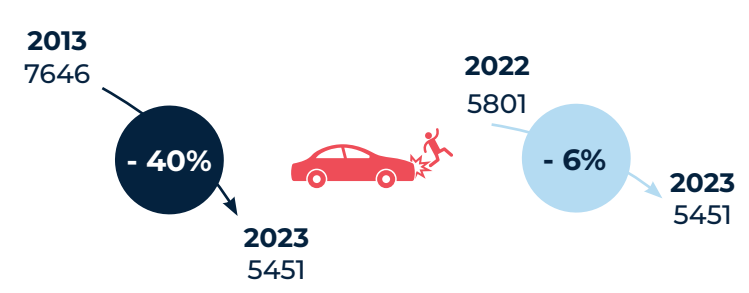


dont gazole routier (en milliers de tonnes)

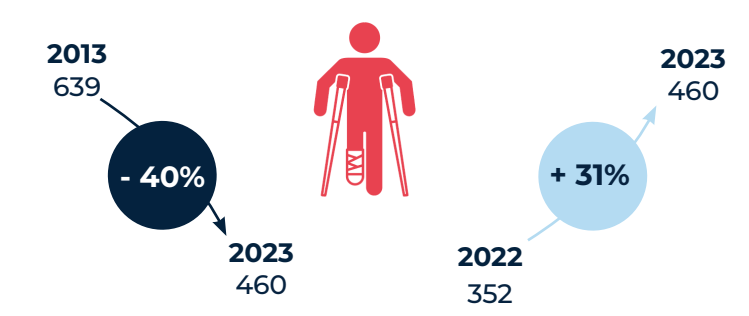


Evolution de l'accidentologie à Paris *Source : ONISR*

Nombre total de victimes



dont nombre de tués et blessés hospitalisés



Bruit routier nocturne parisien *Source : BruitParif*

Seuil réglementaire nocturne : 62 dB(A) (Directive européenne)

