



---

# Rues de Tlemcen et des Amandiers, 20<sup>e</sup>

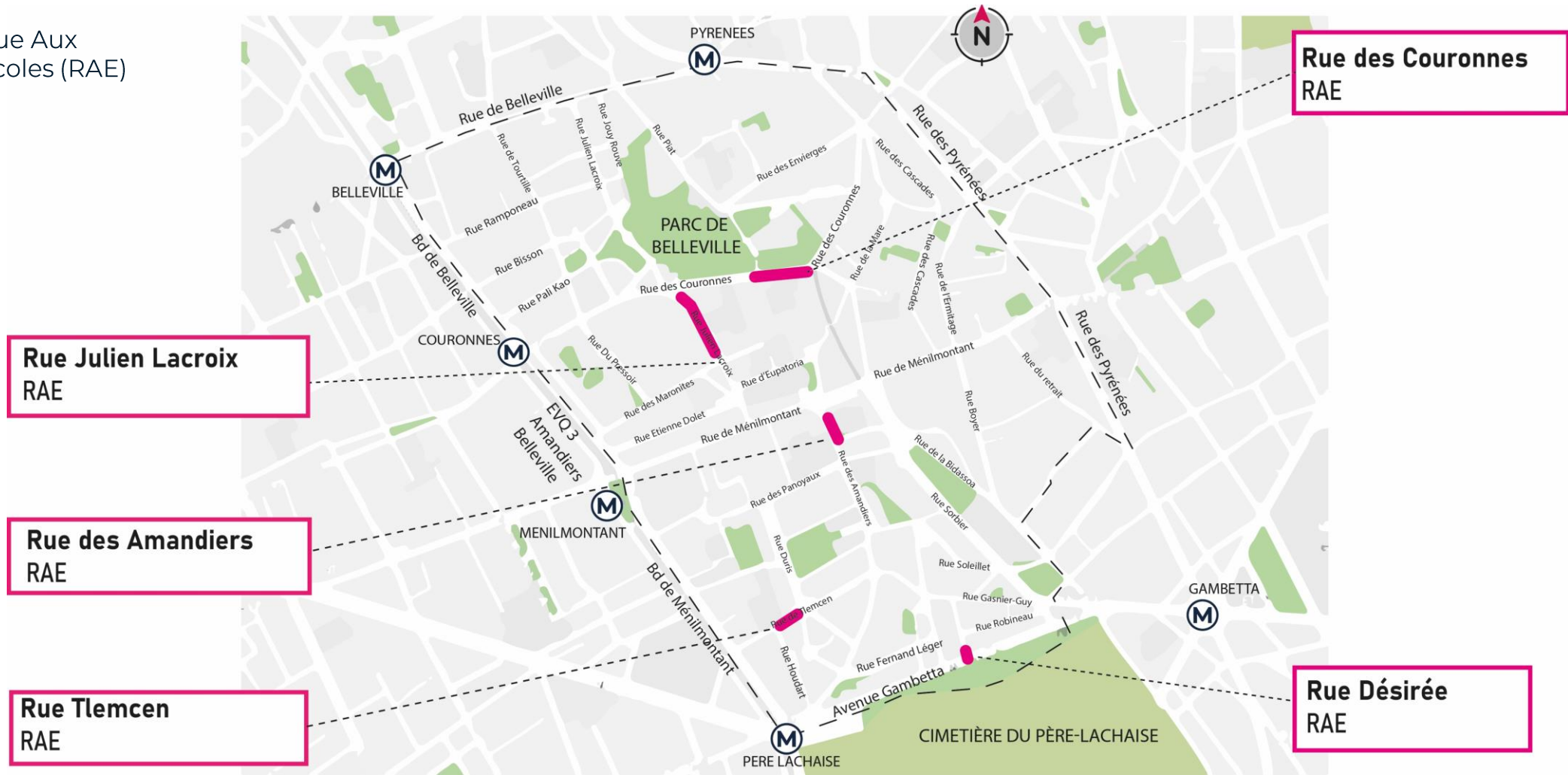
## Projet de Rues Aux Ecoles

Réunion publique 10 décembre 2024



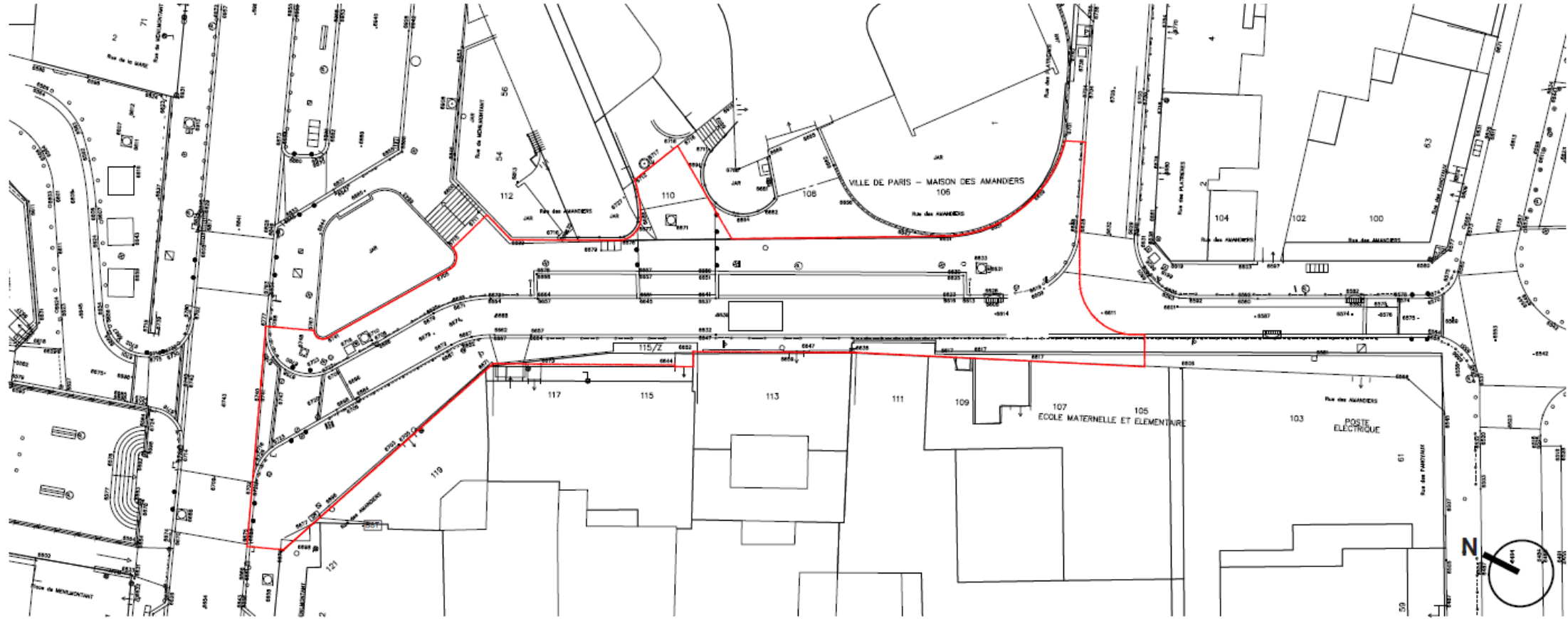
# Programme Rues aux écoles dans l'EVQ 3 Amandiers-Belleville

Rue Aux Ecoles (RAE)



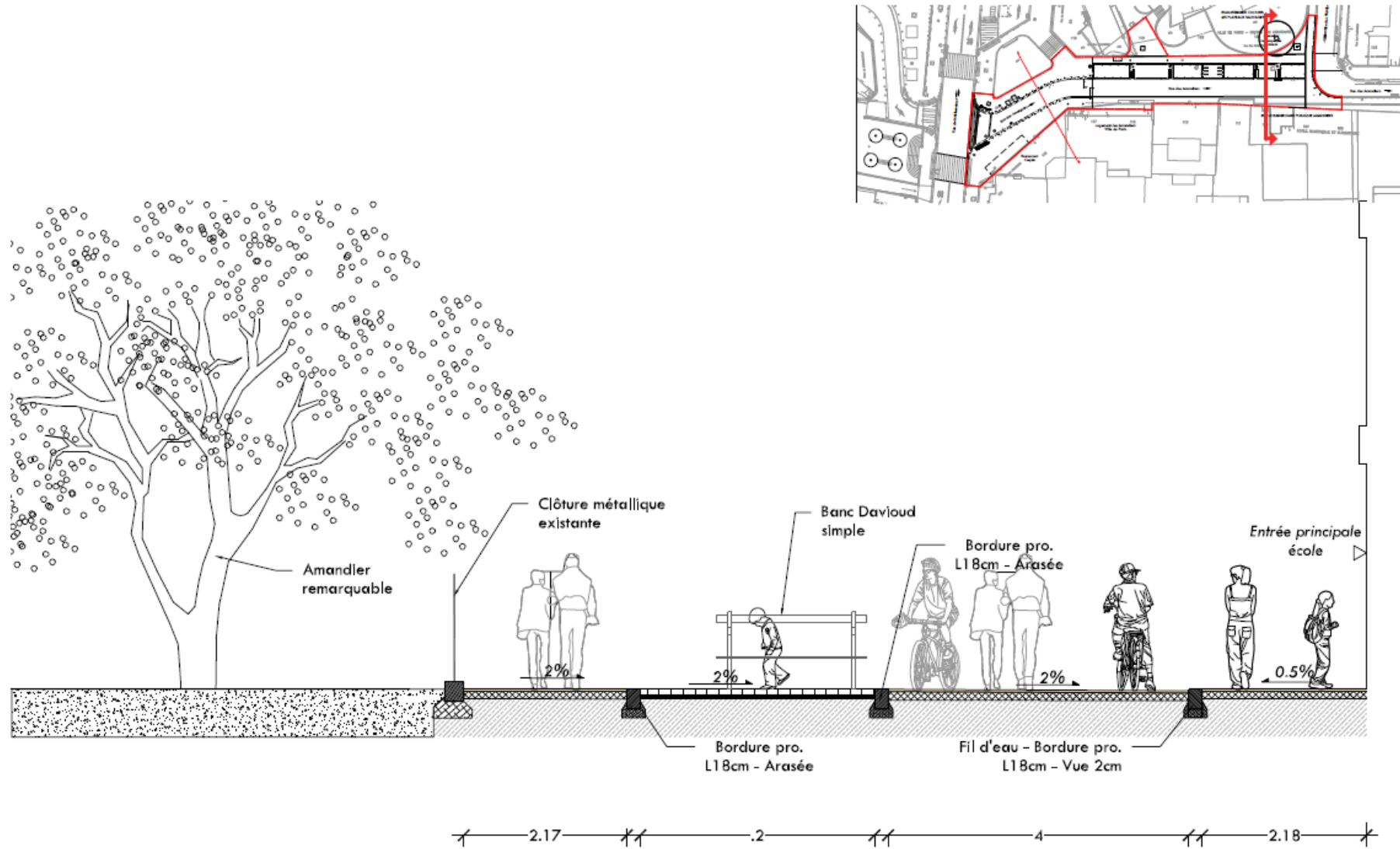
# Rue des Amandiers





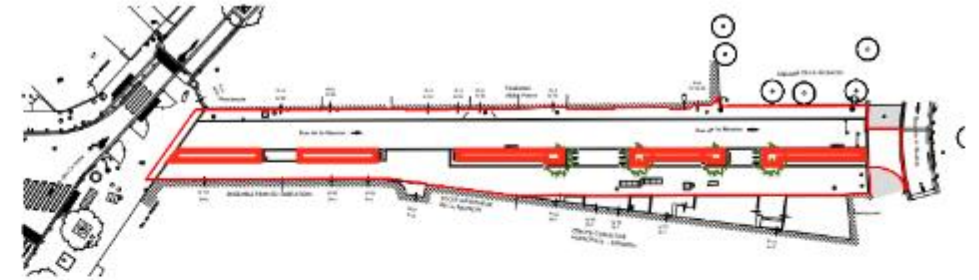
# Plan projet : rue des Amandiers





## Lisses métalliques + voliges pleines

Les espaces plantés seront protégés par la mise en oeuvre de lisse métalliques. Ces éléments sont composés d'une lame basse pleine associée à une lisse haute horizontale - H=30cm - Teinte Gris terre d'ombre (RAL 7022).





## 01. Vivaces



Oreilles d'ouest - *Stachys byzantina* - Flor: Juil -Août - h:40cm



Valériane rouge - *Centranthus ruber* - Flor: mai-sept - h:80cm



Achillée millefeuille - *Achillea millefolium* - Flor: Juil-Oct - h:60cm



Gaura - *Gaura lindheimeri* - Flor: juil - oct - h:120cm



Romarin - *Rosmarinus officinalis* - Flor: mars-mai - h:150cm



Centaurée scabieuse - *Centaurea scabiosa* - Flor: juillet-août h:60cm



Oeillet des Landes - *Dianthus deltoides* - Flor: mai-août h:15cm



Verveine de Buenos Aires - *Verbena bonariensis* - Flor: juil-oct - h:120cm

## 02. Graminées



Cheveux d'ange - *Stipa tenuifolia* - Flor:juil-Août - h:45cm



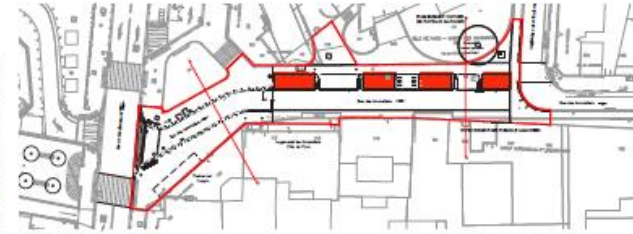
*Pennisetum alopecuroides* - Flor: août-octobre - h:45cm



Laïche orange - *Carex testacea* - Flor: juil - août - h:50cm



Fétuque bleue - *Festuca glauca* - Flor: juin - juil - h:30cm

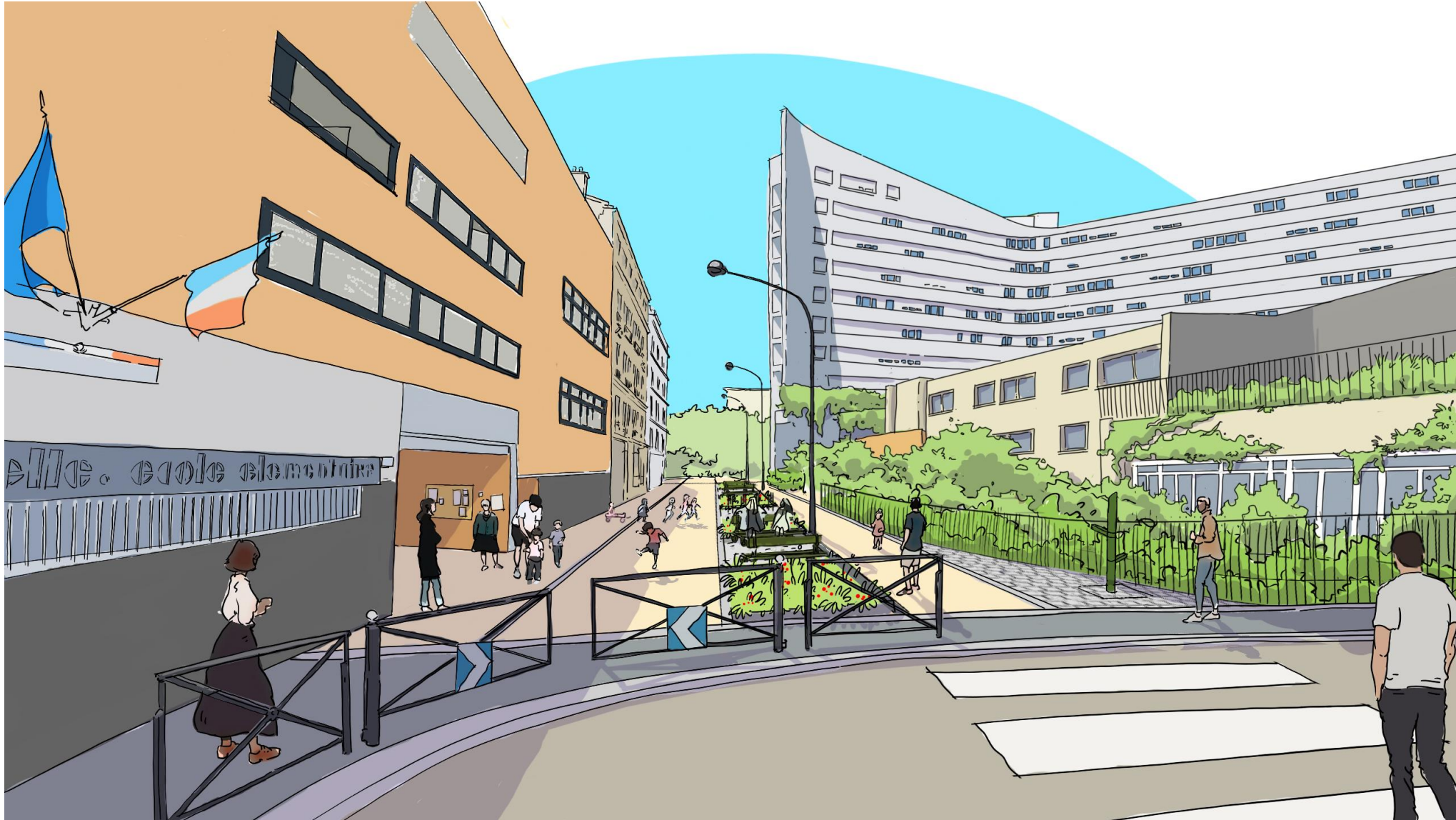


En accord avec l'exposition fortement ensoleillée de la rue lié à son orientation et à son couvert arboré existant, la palette végétale sera composée dans la lignée de l'ambiance 'Arbres fleuris' du cahier des charges de végétalisation des Rues Aux Ecoles.

La palette végétale proposée présentera un intérêt saisonnier dans la succession des périodes de floraison. On veillera à la tenue permanente des massifs grâce à une structure tapissante et arbustive persistante. La plantation d'une trame arborée n'est toutefois pas envisageable car incompatible avec la densité des réseaux souterrains.

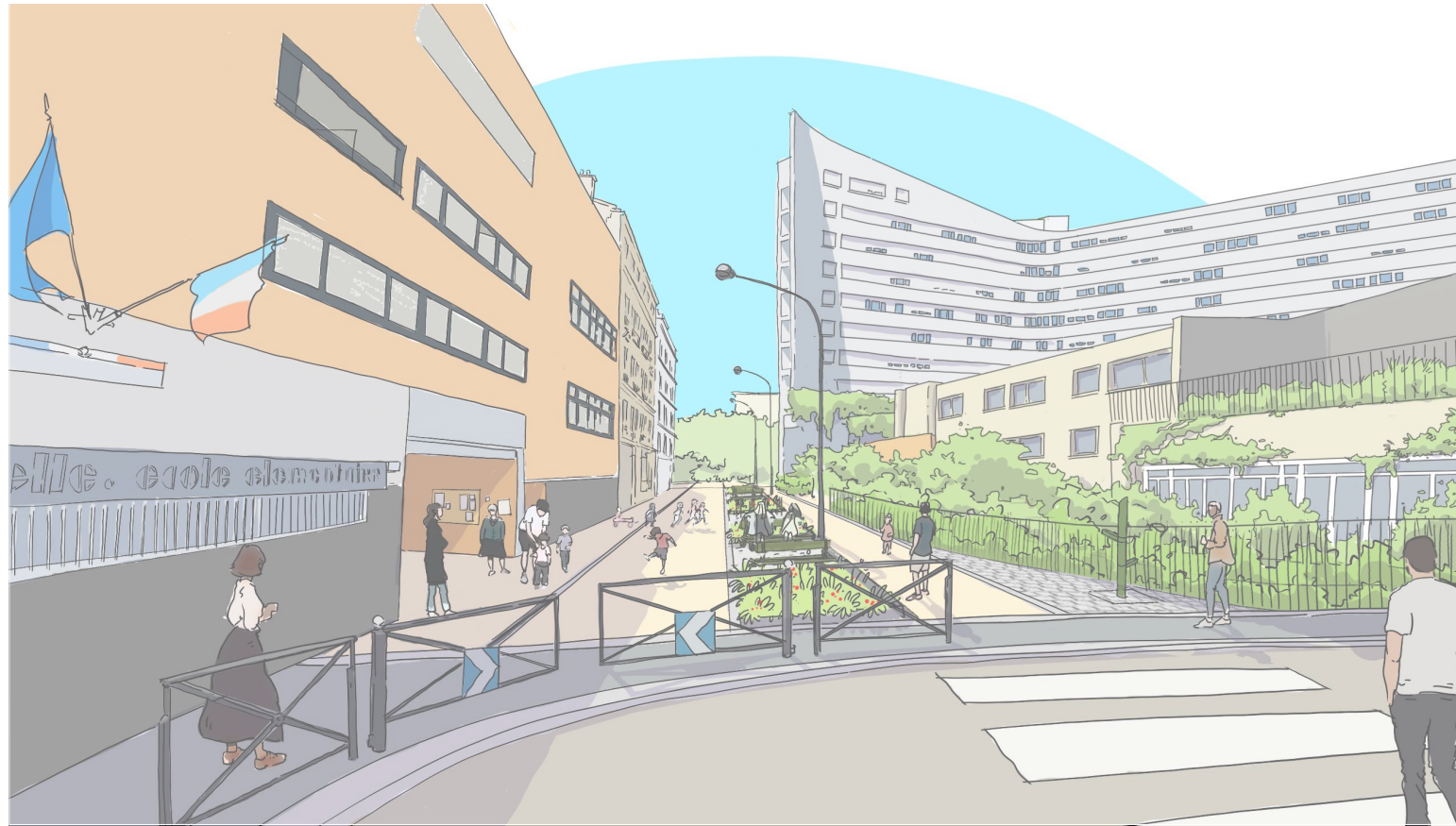


Extrait du cahier des charges de végétalisation des RAE - Délégation SPL Pariseine



Travaux : **du 15 février à juin 2025**

Plantations des arbustes : **fin 2025**



# Programme Contre-allée de Ménilmontant

## Plus d'espace pour les piétons

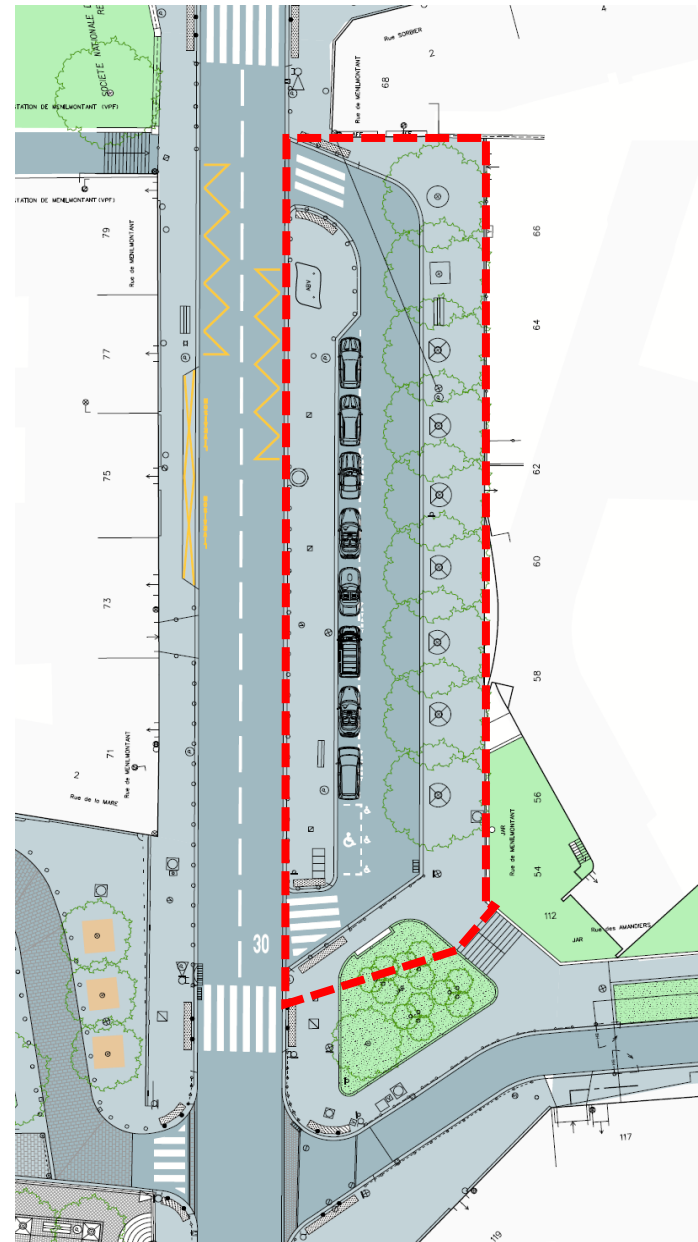
- Piétonisation de la contre-allée
- Mise à niveau de la chaussée
- Création d'une placette

## Renforcer la végétalisation

- Potentiel de plantation de 9 arbres
- Création de bandes plantées
- Extension de la jardinière existante

## Mobilités

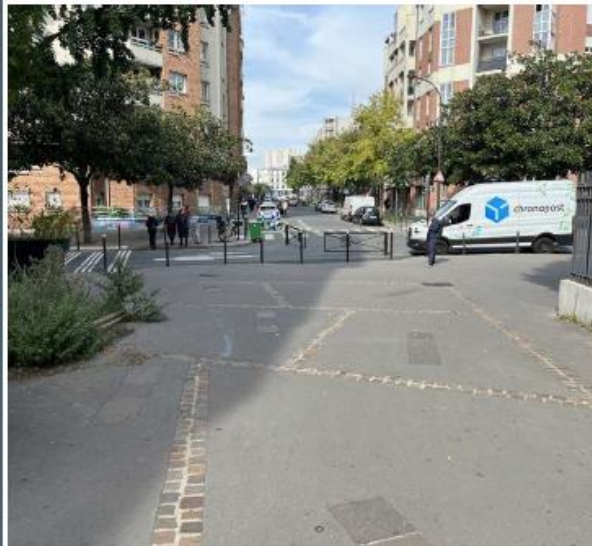
- Mise en accessibilité de l'arrêt de bus (pour le déploiement de la rampe pour les personnes à mobilité réduite)
- Maintien de la place GIG GIC
- Renforcement du stationnement vélo
- Suppression du stationnement payant

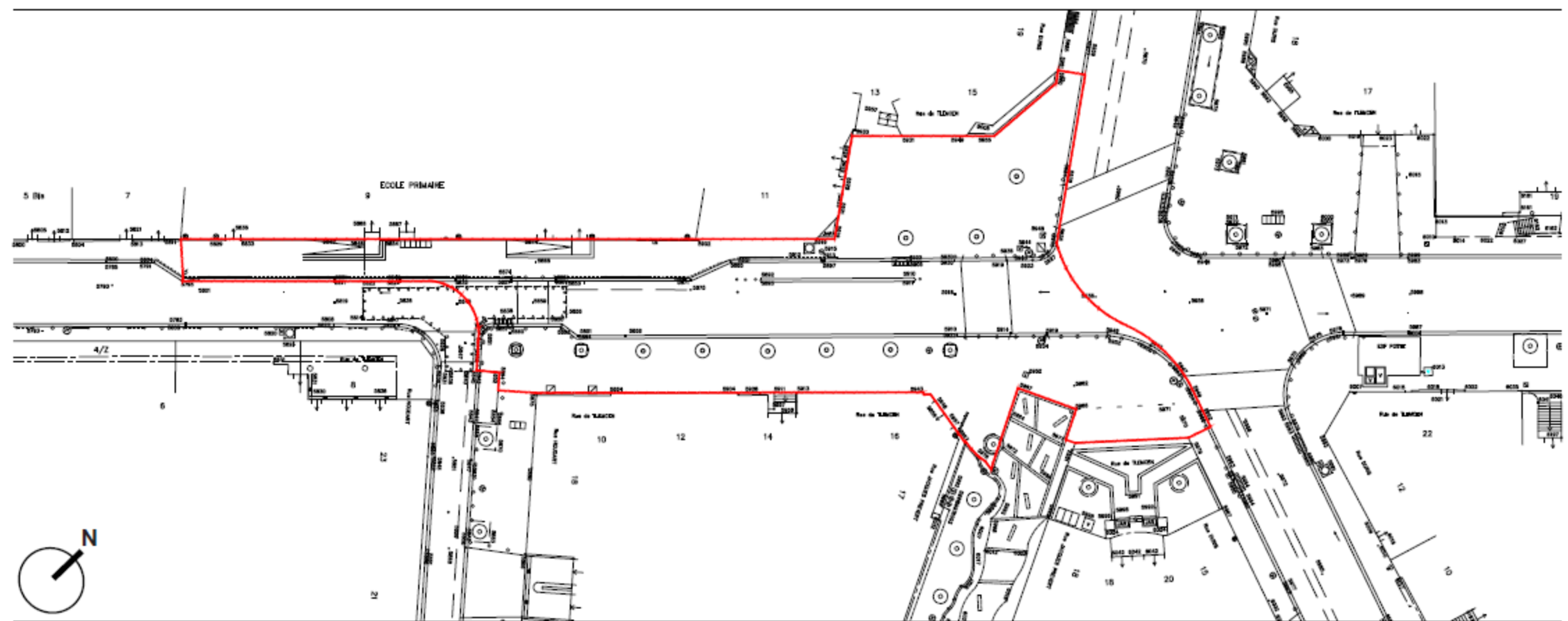


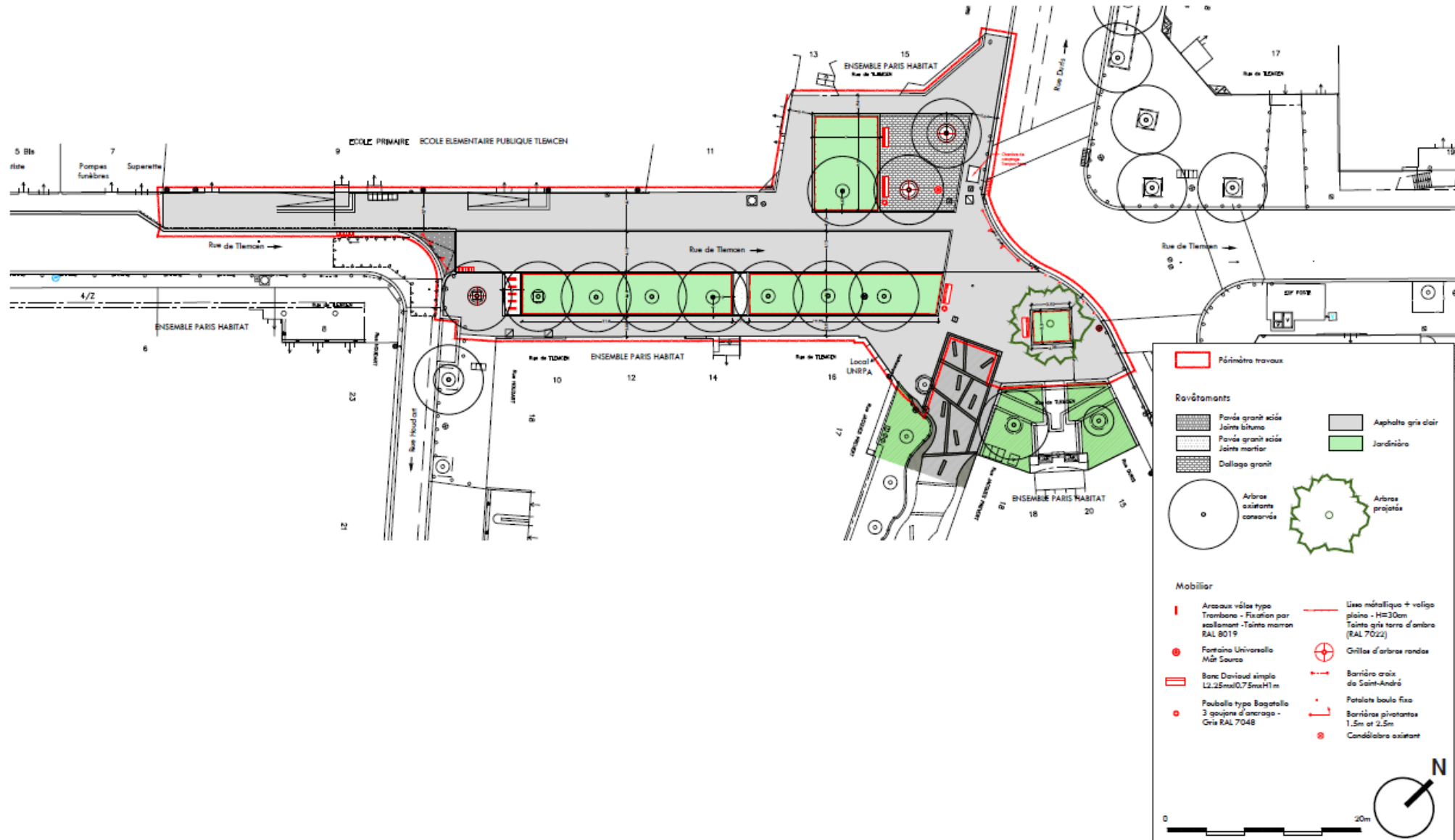
Démarrage des travaux prévisionnel – T2/T3 2025

Périmètre d'intervention

# Rue de Tlemcen

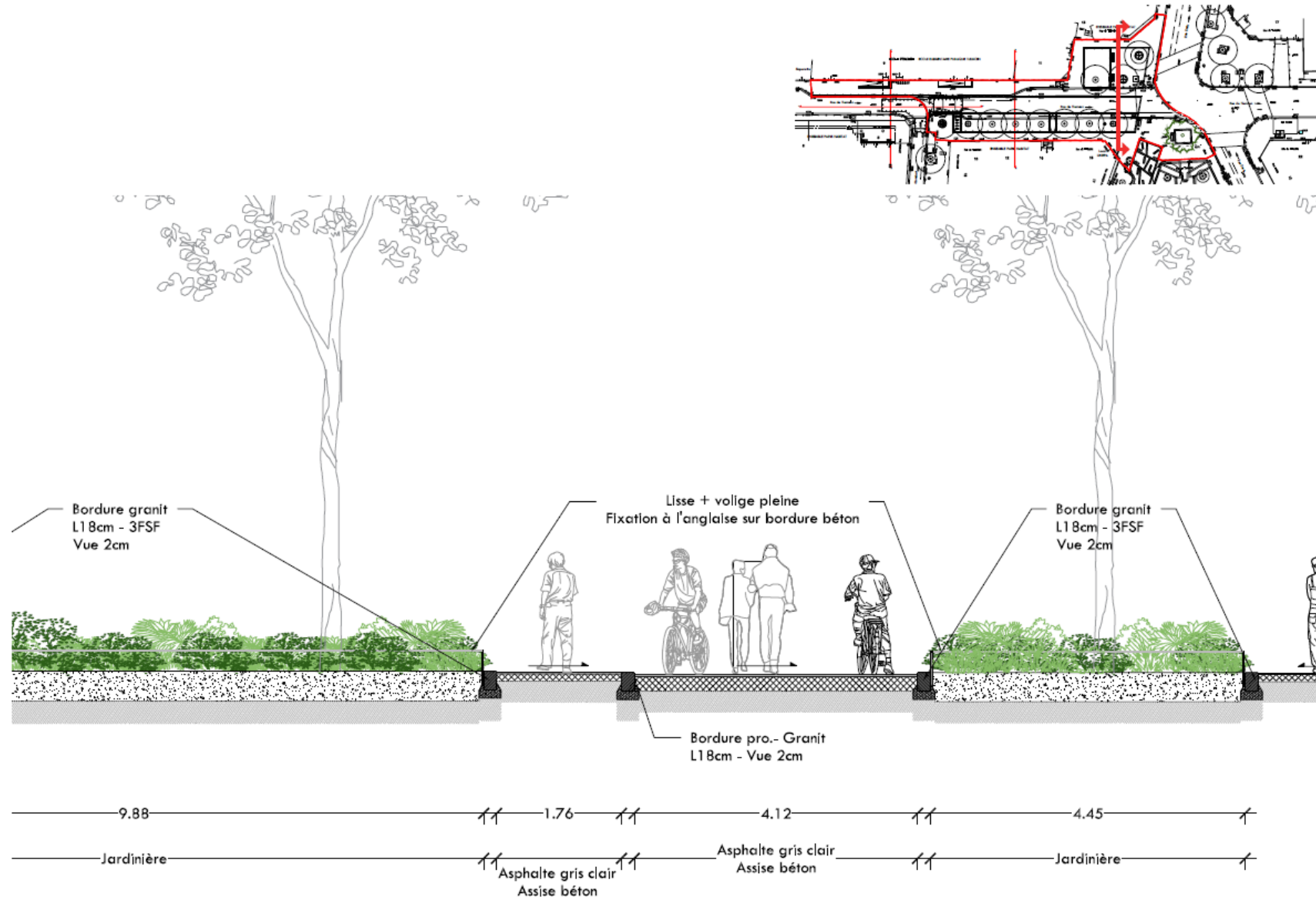






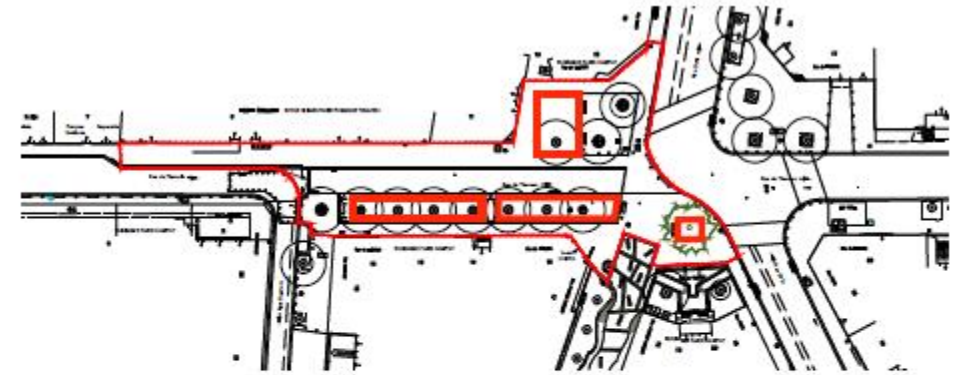


# Coupe de principe : rue de Tlemcen



## 05. Lisses métalliques + voliges pleines

Les espaces plantés seront protégés par la mise en oeuvre de lisse métalliques. Ces éléments sont composés d'une lame basse pleine associée à une lisse haute horizontale - H=30cm - Teinte Gris terre d'ombre (RAL 7022).



## 01. Vivaces et graminées



Violette cornue - Flor: Mars-mai/  
Août-sept/ Nov-Dec - h:60cm



Anémone - Flor: août-oct - h:1m



*Brunnera macrophylla* - Flor:  
Mars-Avril - h:40cm



Cournoillier du Canada - *Cornus canadensis* - Flor: mai-juil - h:15cm



Camassia - Flor: mai-juin - h:70cm



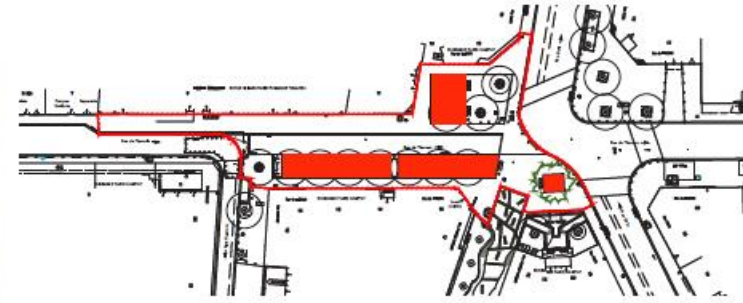
Ail d'ornement- Flor: mai-juin - h:120cm



Hosta - Flor: juil-août - h:60cm



Fougère persistante - h:60cm



En accord avec le caractère ombragé de la rue lié à son couvert arboré existant, la palette végétale sera composée dans la lignée de 'l'ambiance forestière' du cahier des charges de végétalisation des Rues Aux Ecoles .  
La palette végétale proposée présentera un intérêt saisonnier dans la succession des périodes de floraison. On veillera à la tenue permanente des massifs grâce à une structure tapissante et arbustive persistante.



Extrait du cahier des charges de végétalisation des RAE - Délégation SPL Pariseine

## 02. Arbustes



Cornouiller - *Cornus alba* Baton Rouge - Flor: mai-juin - h:175cm



Fatsia japonica  
Flor: sept-octobre - h:250cm



Cornus kousa  
Flor: juin-juillet



Travaux : **du 15 février à juin 2025**

Plantation des arbustes : **fin 2025**





**Merci**