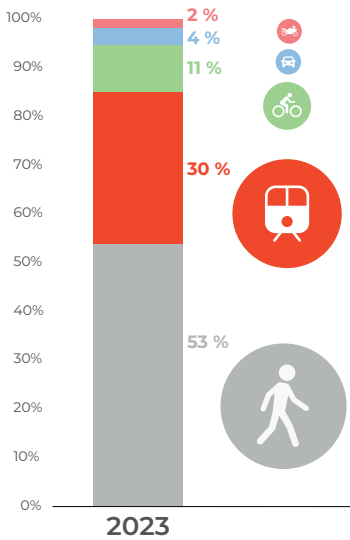


Les chiffres clés 2023 des déplacements parisiens

Évolution des déplacements en Île-de-France

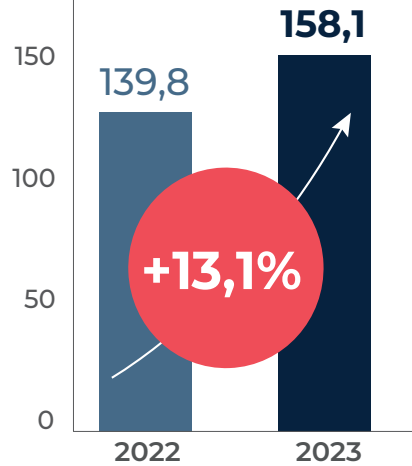
Parts modales des déplacements à l'intérieur de Paris

Source : Enquête EMG, IPR, 2024



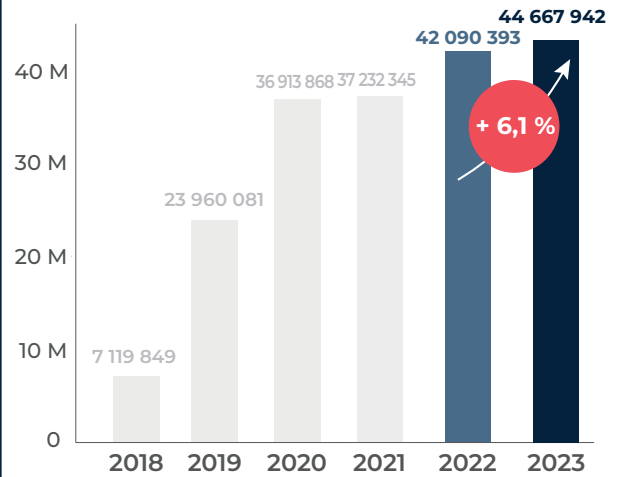
Fréquentation des aménagements cyclables parisiens

Le volume de circulation sur le réseau cyclable instrumenté, à l'instar du volume de circulation, est exprimé en vélos.km/h.



Évolution annuelle du nombre de déplacements en Vélib'

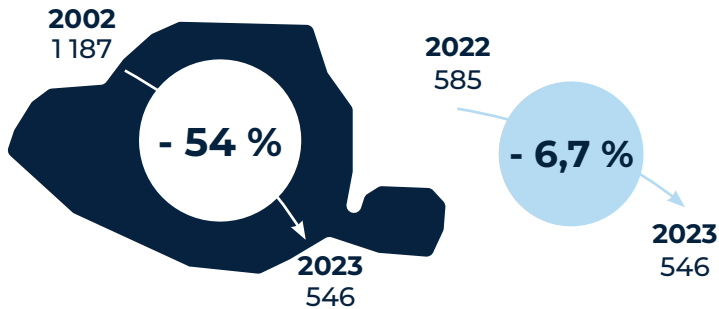
Unité : Nombre total de locations de plus de 3 minutes
Source : SAVM



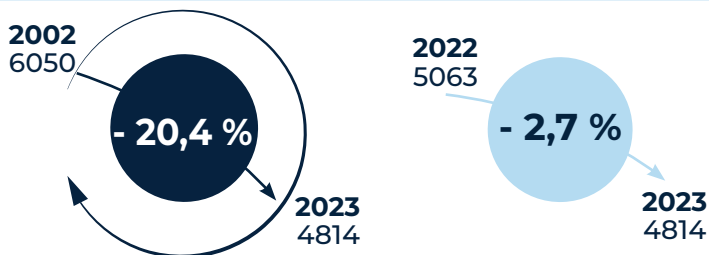
Volumes de circulation

Paris Intra-Muros

Unité : véhicules par kilomètre par heure

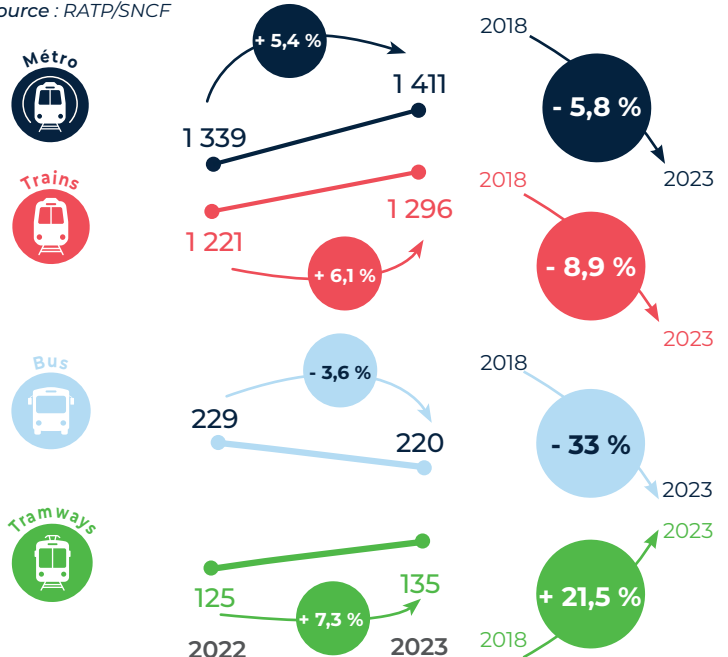


Boulevard périphérique



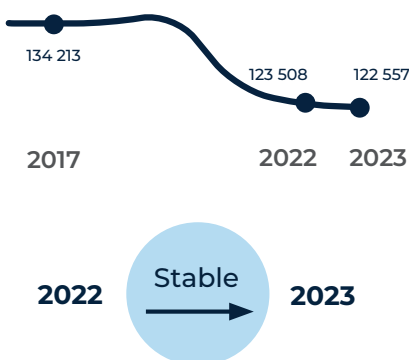
Fréquentation dans les transports en commun

Unité : Nombre annuel de voyageurs en milliers
Source : RATP/SNCF

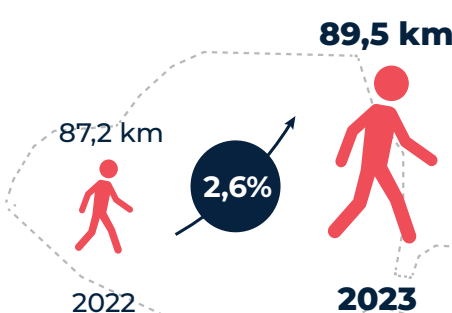


Évolution du linéaire de voirie

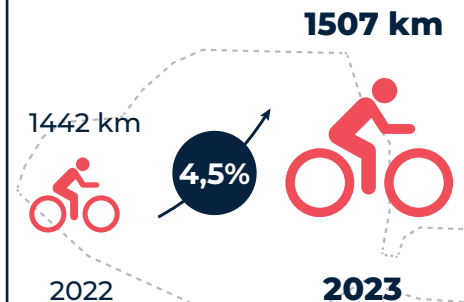
Places de stationnement véhicules



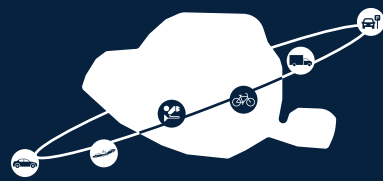
Linéaire d'aires piétonnes



Linéaire cyclable



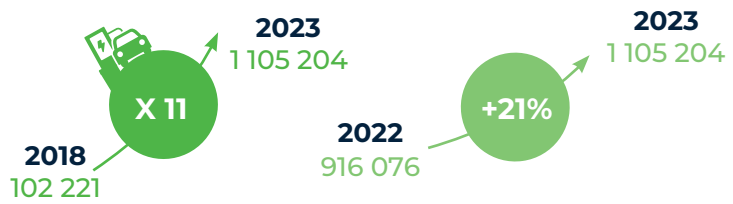
Total du linéaire des voies parisiennes : 1 700 km



Les chiffres clés 2023 des déplacements parisiens

Réseau public Belib'

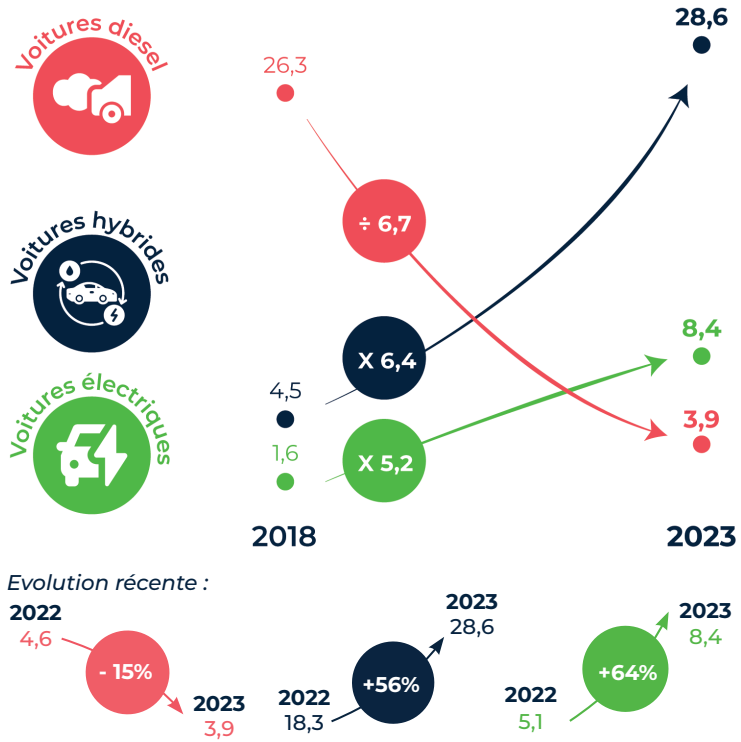
Nombre de recharges



Consommation électrique (en millions de kWh)

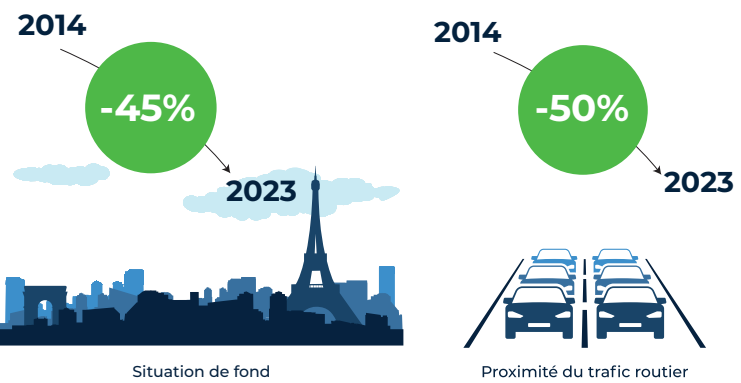


Immatriculations neuves (en milliers) *Source : MTES*



Qualité de l'air à Paris *Source : AirParif*

Concentration de NO₂ en µg/m³



Ventes de produits pétroliers *Source : MTES*

Total supercarburants et gazole routier (en milliers de tonnes)

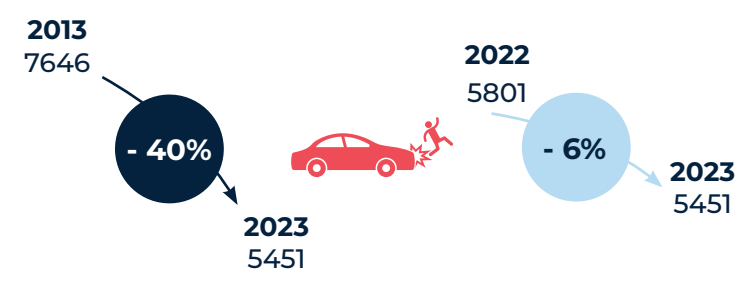


dont gazole routier (en milliers de tonnes)

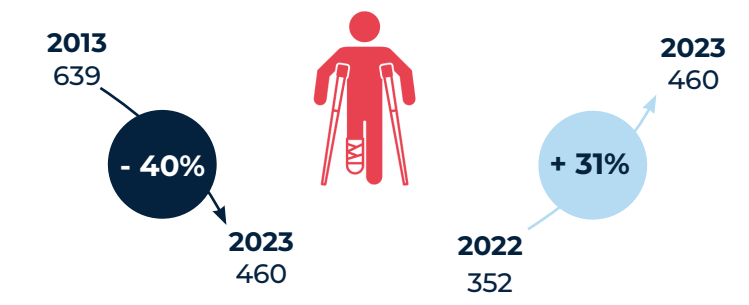


Evolution de l'accidentologie à Paris *Source : ONISR*

Nombre total de victimes



dont nombre de tués et blessés hospitalisés



Bruit routier nocturne parisien *Source : BruitParif*

