



Au cœur du Parc Naturel Régional du Haut-Jura, profitez d'une nature authentique et préservée dans une petite clairière à l'écart des routes. Cette ancienne bâtisse aménagée en gîte d'étape et de séjour est un lieu d'accueil et de vacances idéal pour le bien-être et la sécurité des enfants, le repos et le dépaysement des adultes.

En groupe, avec votre classe ou en famille, profitez de nos locaux adaptés et modulables.

Découvrez été comme hiver une multitude d'activités proposées par la Station : activités sportives, à sensations, découverte du patrimoine et de l'artisanat local, etc.



LE GITE :

Centre d'une capacité d'accueil maximale de 84 personnes,
Labellisé 2 épis par les Gîtes de France.

RDJ :

Grand espace repas modulable, une salle d'activités, lingerie (sur demande), infirmerie (sur demande), séchoir et local à skis et vélos, bloc sanitaire (douches et wc), téléphone à carte.

RDC :

Bureaux d'accueil, salon détente avec TV, bibliothèque et jeux de société, point infos, deux salles de classes / réunions et une grande salle polyvalente modulable, bloc sanitaire (douches et wc), chambres.

Etage :

Chambres et blocs sanitaires (douches et wc).

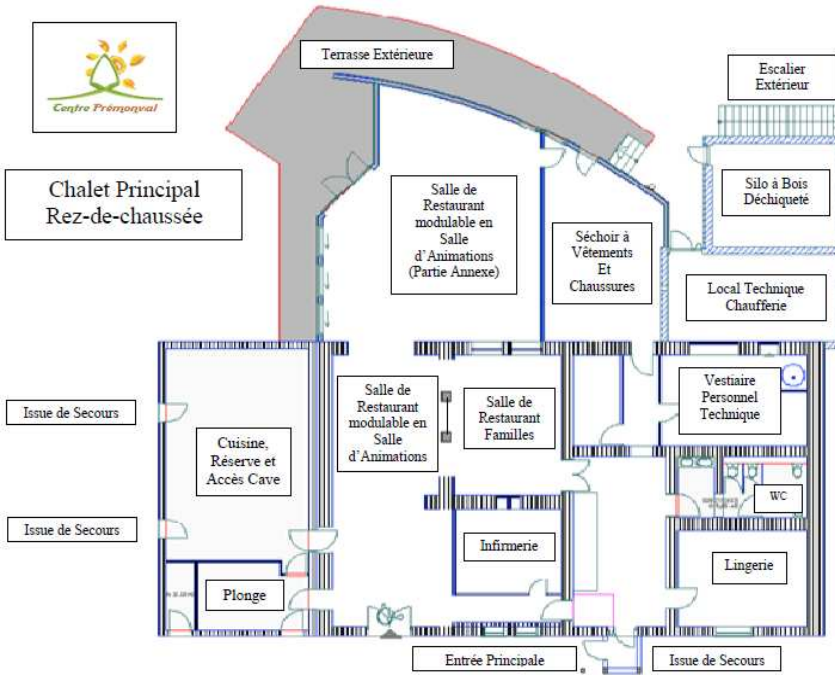
Les chambres :

3 chambres de 7 lits, 5 chambres de 6 lits et 2 chambres de 5 lits avec coin lavabo dans chaque chambre.
1 chambre de 5 lits avec salle d'eau privée. 1 « studio » de 2 chambres (4+2 lits) avec salle d'eau / wc privés.
1 « studio » de 3 chambres (2+2+2 lits) avec salle d'eau / wc privés.
1 « studio » de 2 chambres (3+2 lits) avec salle d'eau / wc privés. 1 chambre d'1 lit.

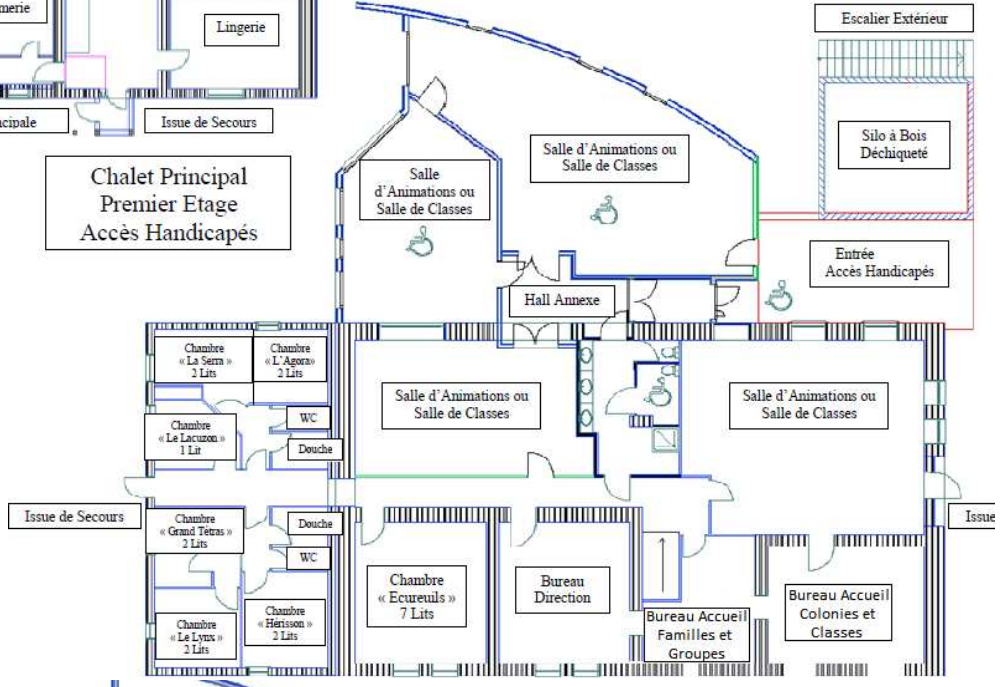




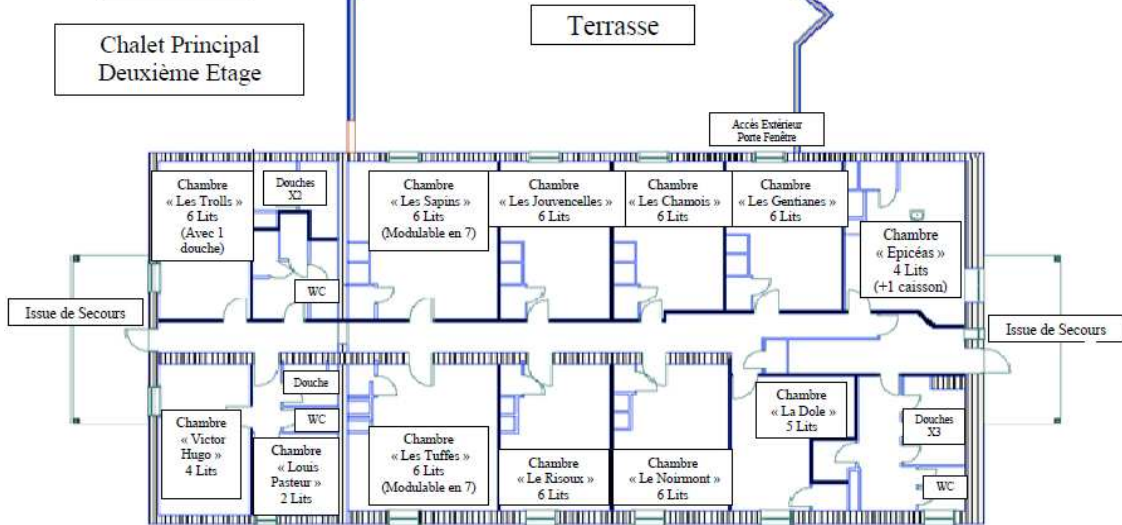
Chalet Principal Rez-de-chaussée



Chalet Principal Premier Etage Accès Handicapés



Chalet Principal Deuxième Etage



Planning Football Evasion Sem I Juillet II Eté 2024

04/06/2024

Semaine du 22 au 28 juillet 2024

	lundi 22 juil 2024	mardi 23 juil 2024	mercredi 24 juil 2024	jeudi 25 juil 2024	vendredi 26 juil 2024	samedi 27 juil 2024	dimanche 28 juil 2024
9:00	VOYAGE	BUS Groupes 9, 10 09h15-11h45 Prévu 24 FOE MEP : 9h10 à	ROLLER Groupes 9, 10 09h00-10h45 Prévu 24 FOE	BUS Groupes 9, 10 09h15-11h45 Prévu 24 FOE	BUS 2 Groupes 9, 10 09h00-17h30 Prévu 24 FOE MEP : 9h30 à Prémov al DEP : 9h45 de Prémov al avec les groupes FOE et PSU, pour le Musée Olympiq ue de Lausann e, dépose et attendre sur place. RET : 16h-16h15 du Musée Olympiq	BUS Groupes 9, 10 09h15-11h45 Prévu 24 FOE MEP : 9h10 à	BUS Groupes 9, 10 09h15-11h45 Prévu 24 FOE MEP : 9h10 à
11:00		FOOT Groupes 9, 10 09h45-11h45 Prévu 24 FOE		FOOT Groupes 9, 10 09h45-11h45 Prévu 24 FOE	LAUSANNE Groupes 9, 10 09h30-12h00 Prévu 24 FOE	FOOT Groupes 9, 10 09h45-11h45 Prévu 24 FOE	FOOT Groupes 9, 10 09h45-11h45 Prévu 24 FOE
13:00	Groupes 9, 10 09h00-18h00 Prévu 24 FOE MAJ : Le 27/05/2024 Effectif THéorique : 25 Donc Groupe 9 en 12 participants et Groupe 10 en 13 participants	REPAS Groupes 9, 10 12h00-13h30 Prévu 24 FOE	REPAS Groupes 9, 10 12h00-13h30 Prévu 24 FOE	REPAS Groupes 9, 10 12h00-13h30 Prévu 24 FOE	PIC-NIQ Groupes 9, 10 12h00-13h30 Prévu 24	REPAS Groupes 9, 10 12h00-13h30 Prévu 24 FOE	REPAS Groupes 9, 10 12h00-13h30 Prévu 24 FOE
15:00		BIATHLON Groupe 10 13h30-15h30 Prévu 12 FOE CABANE Groupe 9 14h30-17h00 Prévu 12 FOE	BUS 2 Groupes 9, 10 14h15-16h45 Prévu 24 FOE	ACCRO Groupe 9 13h30-15h30 Prévu 12 FOE CABANE Groupe 10 14h30-17h00 Prévu 12 FOE	LAUSANNE Groupes 9, 10 13h30-17h30 Prévu 24 FOE	BUS Groupes 9, 10 13h30-17h30 Prévu 24 FOE MEP : 13h15 Prémov al DEP : 13h30 pour Lac des Rousses	LAC Groupes 9, 10 14h00-17h30 Prévu 24 FOE BIATHLON Groupe 9 15h30-17h30 Prévu 12 FOE
17:00				VTC Groupe 9 15h30-17h30 Prévu 12 FOE			

Planning Football Evasion Sem II Juillet II Eté 2024

04/06/2024

Semaine du 29 juillet au 4 août 2024

	lundi 29 juil 2024	mardi 30 juil 2024	mercredi 31 juil 2024	jeudi 01 août 2024	vendredi 02 août 2024	samedi 03 août 2024	dimanche 04 août 2024
9:00	BUS		VOYAGE				
		TOURNOI					
11:00	Groupes 9, 10 10h00-12h00 Prévu 24 FOE	ACCRO Groupe 10 10h00-12h00 Prévu 12 FOE					
		REPAS					
13:00	Groupes 9, 10 08h45-17h45 Prévu 24 FOE	Groupes 9, 10 12h00-13h30 Prévu 24 FOE		PIC-NIQ Groupes 9, 10 12h00-13h30 Prévu 24			
		TOURNOI		Groupes 9, 10 09h00-18h00 Prévu 24 FOE			
		BUS					
		Groupes 9, 10 13h30-17h30 Prévu 24 FOE					
15:00	Groupes 9, 10 13h30-17h30 Prévu 24 FOE	LAC					
		MEP : à 13h15 Prémonval DEP : 13h30 de Prémonval pour le Lac des					
17:00		Groupes 9, 10 14h00-17h30 Prévu 24 FOE					

Organisme : Séjours Prémonval

Titre : « Football Evasion – Eté 2025 »



Séjour : du au à

Nom et Prénom de l'enfant :

Quantité conseillée pour le séjour	Dénomination	Quantité fournie par la famille	Vérification début de séjour	Vérification fin de séjour
	Vêtements et Linge de corps			
8	Slips, Culottes ou Caleçons			
1	Maillot de Bain			
8	Paires de Chaussettes			
2	Pyjamas (un de + pour les enfants énurétiques)			
8	Tee-shirt, Polos, Chemisettes			
4	Pantalons (type jeans)			
3	Jogging ou bas-de-survêtements			
3	Pull-over ou Sweat-shirt			
5	Shorts ou Bermudas			
1	Serviette de toilette grand format			
1	Serviette de toilette petit format			
1	Serviette de Plage			
1	Trousse de toilette complète + Crème solaire			
	Matériel Spécifique			
1	Equipement de football (chaussures à crampons, short, maillot, chaussettes, protège-tibias)			
1	Ballon de foot			
	Divers			
2	Paires de chaussettes épaisses et montantes			
2	Paires de baskets			
1	Paire de chaussons			
1	Paire de claquettes, espadrilles, tongs			
1	Paire de bottes de pluie			
1	Vêtement de pluie imperméable			
1	Casquette ou chapeau de soleil			
1	Sac à linge sale (Obligatoire)			
1	Paire de lunettes de soleil			
1	Petit Sac à Dos (Obligatoire)			
1	Gourde			

Le téléphone portable vous permet de joindre votre enfant, au moment du temps libre entre 17h45 et 19h15. Il sera cependant récupéré le reste de la journée et la nuit, afin de ne pas nuire au bon fonctionnement du séjour ou au sommeil de tous les participants.

Quelques Conseils :

- Prévoir un sac de voyage ou une valise ou un sac à dos fonctionnel / adapté à la taille et à la force de l'enfant ;
- Ne prévoir que des vêtements solides, pour la vie en collectivités et **marqués au nom de l'enfant** ;
- Eviter les objets ou accessoires de valeur (montre, bijoux, pendentif, chaîne de cou ...).