



Au cœur du Parc Naturel Régional du Haut-Jura, profitez d'une nature authentique et préservée dans une petite clairière à l'écart des routes. Cette ancienne bâtisse aménagée en gîte d'étape et de séjour est un lieu d'accueil et de vacances idéal pour le bien-être et la sécurité des enfants, le repos et le dépaysement des adultes.

En groupe, avec votre classe ou en famille, profitez de nos locaux adaptés et modulables.

Découvrez été comme hiver une multitude d'activités proposées par la Station : activités sportives, à sensations, découverte du patrimoine et de l'artisanat local, etc.



LE GITE :

Centre d'une capacité d'accueil maximale de 84 personnes,
Labellisé 2 épis par les Gîtes de France.

RDJ :

Grand espace repas modulable, une salle d'activités, lingerie (sur demande), infirmerie (sur demande), séchoir et local à skis et vélos, bloc sanitaire (douches et wc), téléphone à carte.

RDC :

Bureaux d'accueil, salon détente avec TV, bibliothèque et jeux de société, point infos, deux salles de classes / réunions et une grande salle polyvalente modulable, bloc sanitaire (douches et wc), chambres.

Etage :

Chambres et blocs sanitaires (douches et wc).

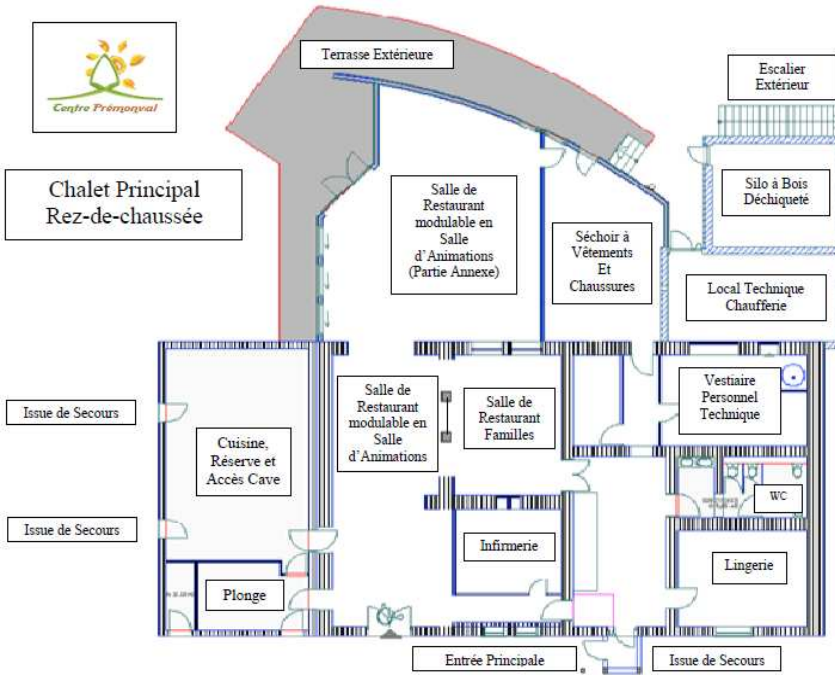
Les chambres :

3 chambres de 7 lits, 5 chambres de 6 lits et 2 chambres de 5 lits avec coin lavabo dans chaque chambre.
1 chambre de 5 lits avec salle d'eau privée. 1 « studio » de 2 chambres (4+2 lits) avec salle d'eau / wc privés.
1 « studio » de 3 chambres (2+2+2 lits) avec salle d'eau / wc privés.
1 « studio » de 2 chambres (3+2 lits) avec salle d'eau / wc privés. 1 chambre d'1 lit.

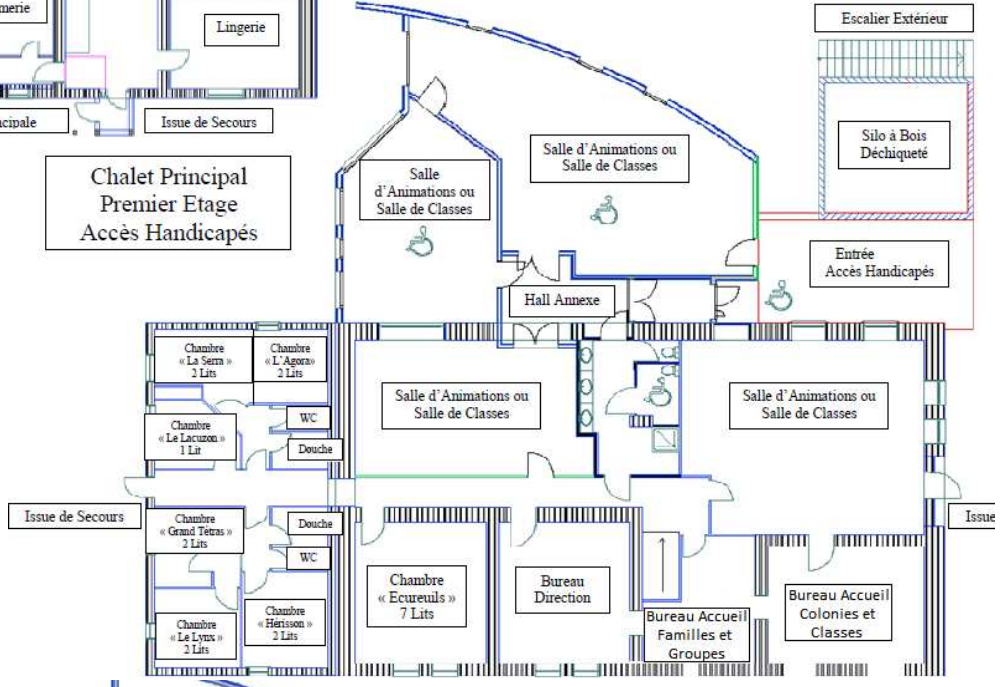




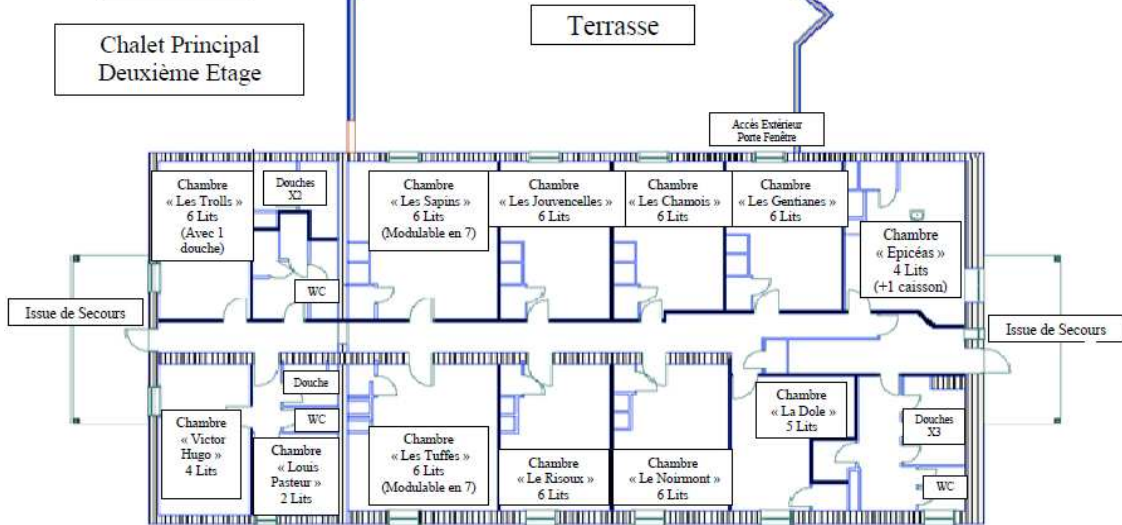
Chalet Principal Rez-de-chaussée



Chalet Principal Premier Etage Accès Handicapés



Chalet Principal Deuxième Etage



Organisme : Séjours Prémonval

Titre : « Sensations Evasion – Eté 2025 »



Séjour : du au à

Nom et Prénom de l'enfant :

Quantité conseillée pour le séjour	Dénomination	Quantité fournie par la famille	Vérification début de séjour	Vérification fin de séjour
	Vêtements et Linge de corps			
8	Slips, Culottes ou Caleçons			
1	Maillot de Bain			
8	Paire de Chaussettes			
2	Pyjamas (un de + pour les enfants énurétiques)			
8	Tee-shirt, Polos, Chemisettes			
4	Pantalons (type jeans)			
3	Jogging ou bas-de-survêtements			
3	Pull-over ou Sweat-shirt			
5	Shorts ou Bermudas			
1	Serviette de toilette grand format			
1	Serviette de toilette petit format			
1	Serviette de Plage			
1	Trousse de toilette complète + Crème solaire			
	Matériel Spécifique			
1 ou 2	« Vieux » Pantalon, jeans ou jogging			
1	Paire de bottes de pluie			
	Divers			
2	Paires de chaussettes épaisses et montantes			
2	Paires de baskets			
1	Paire de chaussons			
1	Paire de claquettes, espadrilles, tongs			
1	Vêtement de pluie imperméable			
1	Casquette ou chapeau de soleil			
1	Sac à linge sale (Obligatoire)			
1	Paire de lunettes de soleil			
1	Petit Sac à Dos (Obligatoire)			
1	Gourde			

Le téléphone portable vous permet de joindre votre enfant, au moment du temps libre entre 17h45 et 19h15. Il sera cependant récupéré le reste de la journée et la nuit, afin de ne pas nuire au bon fonctionnement du séjour ou au sommeil de tous les participants.

Quelques Conseils :

- Prévoir un sac de voyage ou une valise ou un sac à dos fonctionnel / adapté à la taille et à la force de l'enfant ;
- Ne prévoir que des vêtements solides, pour la vie en collectivités et **marqués au nom de l'enfant** ;
- Eviter les objets ou accessoires de valeur (montre, bijoux, pendentif, chaîne de cou ...).