

Téléphonie Mobile

Fiche de synthèse Charte 2021

Informations générales :

Opérateur	SFR	Arrdt	19^{ème}
Nom de site	AUGUSTIN	Numéro	7510059113
Adresse du site	213, rue de Belleville	Hauteur	R+8 (26m)
Bailleur de l'immeuble	Paris Habitat	Destination	Habitations
Type d'installation	Nouveau site 3G/4G/5G et partage de la fréquence de 2100MHz (4G/5G)		
Complément d'info	6 antennes sur 3 azimuts ; Free présent (120/220/350°)		
Dossier soumis à Déclaration Préalable ou Permis de Construire ?			Oui (DP)

Calendrier de suivi du dossier

Date d'enregistrement au Département Téléphonie Mobile (J)	20/12/2024
Date d'envoi de la fiche de synthèse à la Mairie d'arrondissement	20/12/2024
Date limite de réponse de la Mairie d'arrondissement (J+2 mois)	19/02/2025

Objet de la demande

Motivation de l'opérateur	L'opérateur prévoit d'installer une nouvelle antenne- relais sur le secteur pour permettre de disposer d'un réseau de qualité sur une zone jusqu'alors mal couverte et/ou permettre de continuer à téléphoner ou naviguer sur internet tout en évitant la saturation des réseaux, conformément à ses obligations règlementaires.		
Détail du projet	Ajout de 3 antennes pour la fréquence 3500 MHz (5G) et ajout de 3 antennes 3G/4G (fréquences, 700MHz, 800MHz, 900MHz, 1800MHz, 2600MHz), avec partage de la fréquence 2100MHz en 4G/5G orientées vers les azimuts 70°, 190° et 330°.		
Distance des ouvrants	Skydome à 4m des antennes	Vis-à-vis (25m)	Néant
Estimation	3G/4G/5G (2100): 70° <5V/m - 190° <5V/m - 330° <3V/m 5G (3500): 70° <3V/m - 190° <3V/m - 330° <2V/m		
Hauteur (HMA) des antennes 5G	3G/4G/5G : 31.35m (70/330°) et 28.93m (190°) pour les antennes à faisceaux fixes 5G: 32.32m (70/330°) et 29.90m (190°) pour les antennes à faisceaux orientables		

Incidence visuelle

Description des antennes et intégration paysagère	3 antennes à faisceaux fixes et 3 antennes à faisceaux orientables sur mât.
Zone technique	Création de la zone technique au niveau de la terrasse.

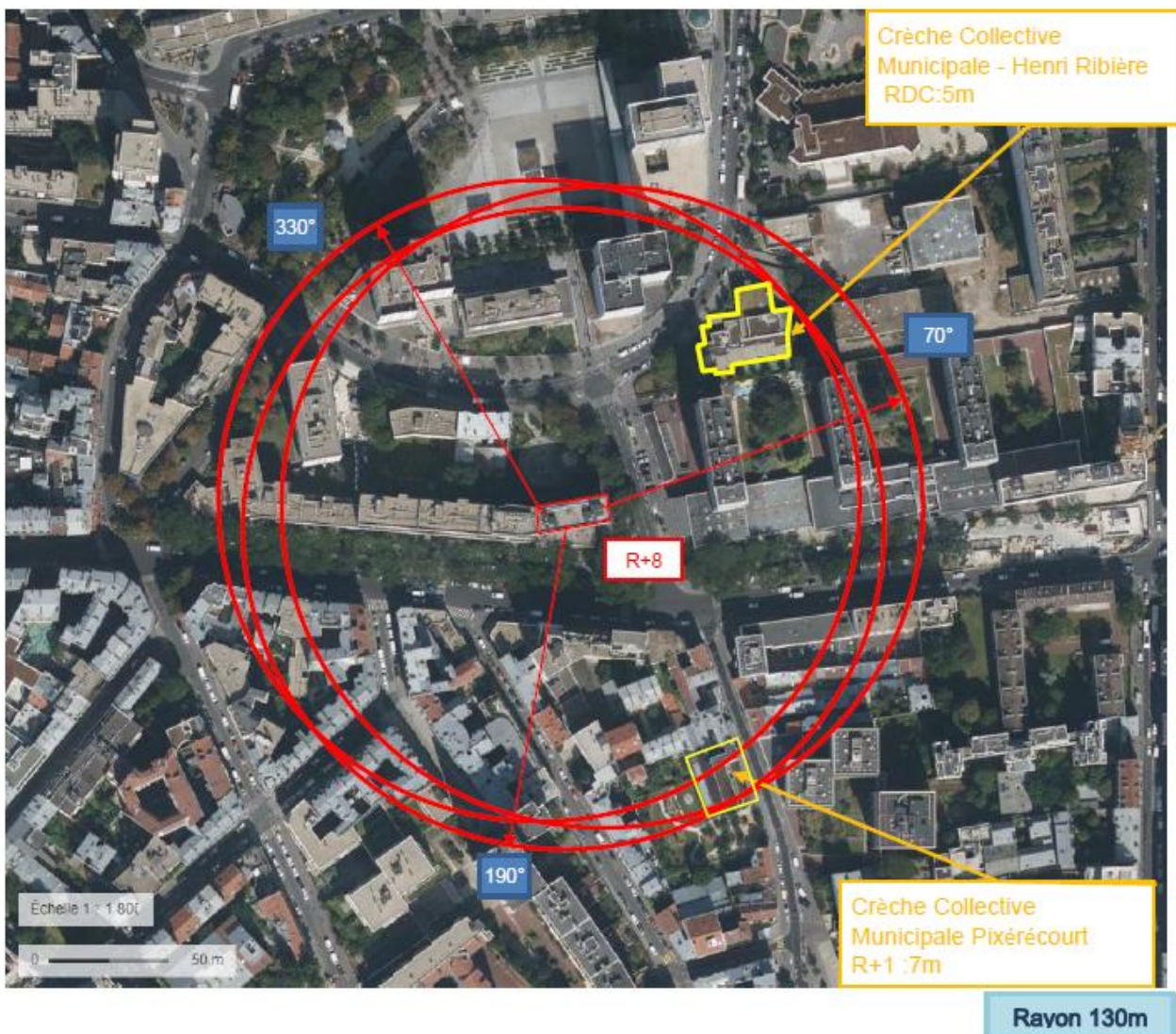
Date :

Avis de la Mairie d'arrondissement concernée :

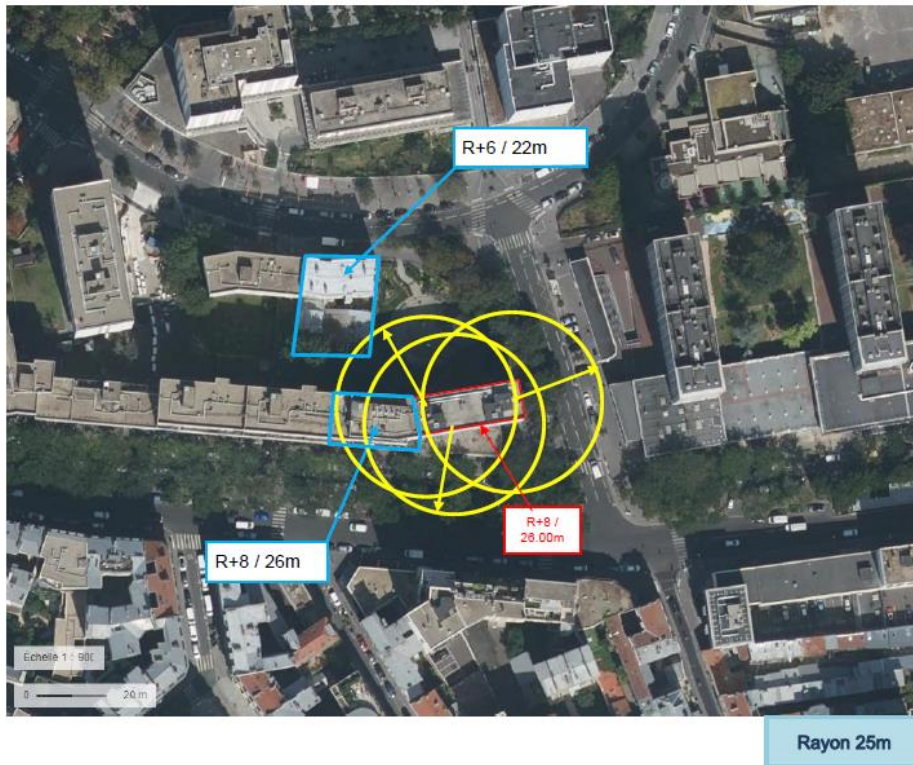
Avis Mairie d'arrondissement :	Favorable	<input type="checkbox"/>
	Défavorable	<input type="checkbox"/>
	Ne se prononce pas	<input type="checkbox"/>
	<input type="checkbox"/>	

Carte du site au regard des établissements particuliers dans un rayon de 100m autour des antennes

Nom et type	Adresse	hauteur	Situé dans le lobe principal de l'antenne émettrice* (Oui / Non)	Distance/antenne la plus proche	Estimation du niveau maximum de champ reçu, en V/m
Crèche Collective Municipale Pixérécourt	79 Rue Pixérécourt 75019 PARIS	7m	Non	115m	0,5677 V/m
Crèche Collective Municipale - Henri Ribière	8 Rue Henri Ribière 75019 PARIS	5m	Oui	73m	0,4650 V/m



Carte du site au regard des hauteurs d'immeubles dans un rayon de 25m autour des antennes



Simulation et conformité au seuil de la Charte en 3G/4G/5G (2100 MHz) - Faisceau fixe

❖ Exposition par antennes à faisceau fixe

Le niveau maximal d'exposition simulé à 1,5 m de hauteur est compris entre 1 et 2 V/m

Les simulations en espace libre indiquent les niveaux maximums suivants par antenne à faisceau fixe:

	Azimet 70°	Azimet 190°	Azimet 330°
Niveau Maximal	entre 4 et 5 V/m	entre 4 et 5 V/m	entre 2 et 3 V/m
Hauteur	23.5 m	24.5 m	20.5 m

SIMULATION CONFORME AU SEUIL DE LA CHARTE

i. Azimet 70°: antennes fixes

Pour les antennes à faisceau fixe orientées dans l'azimet 70°, le niveau maximal calculé est compris entre 4 et 5 V/m . La hauteur correspondante est de 23.5 m .

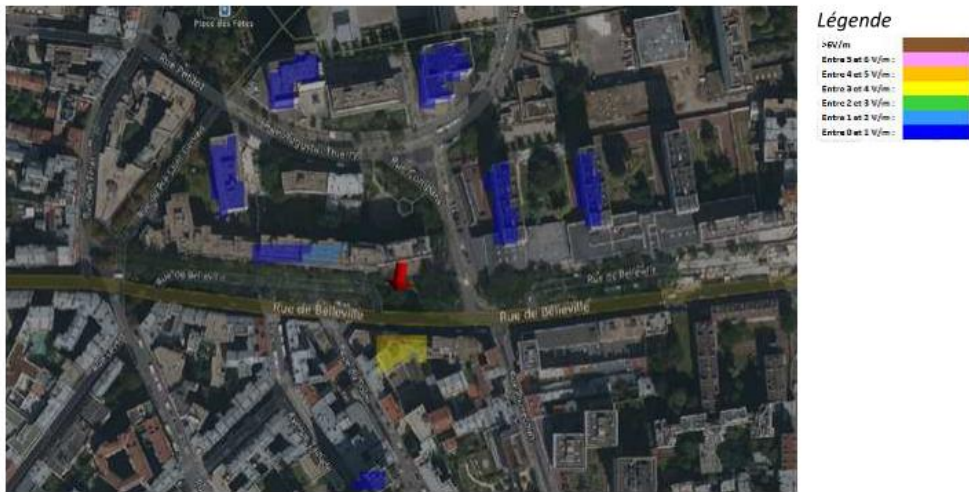


Légende

>6V/m	Orange
Entre 5 et 6 V/m :	Rouge
Entre 4 et 5 V/m :	Jaune
Entre 3 et 4 V/m :	Vert
Entre 2 et 3 V/m :	Bleu clair
Entre 0 et 1 V/m :	Bleu foncé

iii. Azimut 190°: antennes fixes

Pour les antennes à faisceau fixe orientées dans l'azimut 190°, le niveau maximal calculé est compris entre 4 et 5 V/m . La hauteur correspondante est de 24.5 m .



Simulation et conformité au seuil de la Charte pour le 3500MHz (5G) - Faisceaux orientables

❖ Exposition par antennes à faisceaux orientables

Le niveau maximal d'exposition simulé à 1,5 m de hauteur est compris entre 1 et 2 V/m .

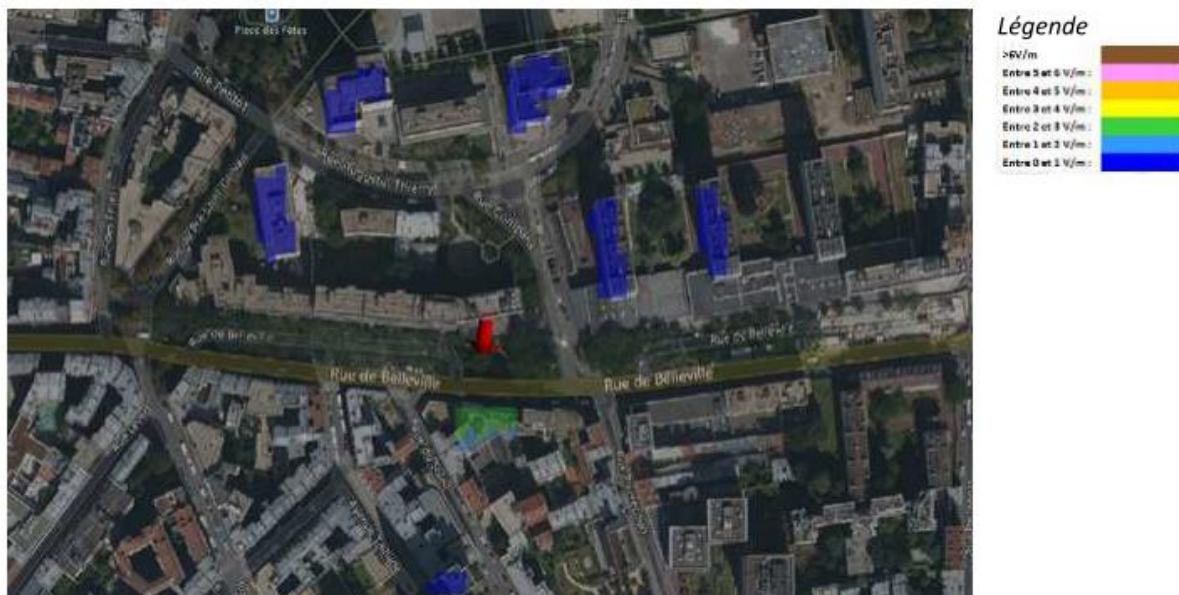
Les simulations en espace libre indiquent les niveaux maximums suivants par antenne à faisceaux orientables:

	Azimut 70°	Azimut 190°	Azimut 330°
Niveau Maximal	entre 2 et 3 V/m	entre 2 et 3 V/m	entre 1 et 2 V/m
Hauteur	28.5 m	29.5 m	26.5 m

SIMULATION CONFORME AU SEUIL DE LA CHARTE

iv. Azimut 190°: antennes à faisceau orientable

Pour les antennes à faisceau orientable dans l'azimut 190°, le niveau maximal calculé est compris entre 2 et 3 V/m . La hauteur correspondante est de 29.5 m .



Vue des Antennes Avant/Après

Avant- Après travaux



Avant- Après travaux



Avant- Après travaux



Avant- Après travaux



Vue des Azimuts

Azimut 70° :



Azimut 190° :



Azimut 330° :

