

PONEY-CLUB DE *Formanoir*

6-15 ANS

AU PROGRAMME

SÉANCES D'ÉQUITATION

- 2h30 d'équitation par jour
- 110 Poneys et chevaux
- Reprises ludiques, cours d'hippologie, obstacles...
- Balades dans la forêt du centre
- Passage de Galop 1 à 4 pour les séjours de 15 jours (sous condition)
- 1 séance de **sulky**, 1 séance de **voltige**

GRANDES SÉANCES DE CUISINE

- Salées ou sucrées : **encadrées par le chef de cuisine du centre** et les animateurs en petits groupes
- Mise en avant des **spécialités bourguignonnes**
- Préparation de bocaux de gâteaux à faire à la maison
- Création d'un carnet de recettes Made in P4S
- Préparation d'une partie ou de la totalité d'un repas
- Cours de cuisine à thème

MAIS AUSSI...

- Ateliers cuir, pâte à papier, menuiserie, etc...
- Parcours **accrobranche** sur le centre
- **Piscine** l'été
- Feux de camp, veillées, boum, spectacle...
- **Petits travaux du fermier** auprès des animaux

SÉJOUR DE 8 JOURS :
6 séances d'équitation
+ 2 cours de cuisine

SÉJOUR DE 15 JOURS :
12 séances d'équitation
+ 4 cours de cuisine

HEBERGEMENT

- Château du XVI^{ème} siècle entièrement restauré avec accès à la salle du masque de fer.
- Chambres de 3 à 6 lits + dortoirs
- Chalets en bois de 3 lits à la motte féodale avec salle de bain
- Parc de plusieurs hectares et grande forêt entièrement fermée
- Repas préparés sur place : copieux et équilibrés.

ENCADREMENT

- 1 Moniteur d'équitation brevet d'état,
- Directeur(trices) BAFD, adjoint(s) de direction, assistant sanitaire, surveillant de baignade
- Animateurs(trices) BAFA, 1 animateur pour 9 enfants

TRANSPORT

- Car grand tourisme au départ et retour de Paris
- Transport province : nous consulter
- Possibilité de déposer son enfant au centre de 13h30 à 16h30 le jour d'arrivée et de le récupérer avant 12h le jour du départ

COMMUNICATION

- Blog séjour sécurisé (avec identifiant et mot de passe)
- Possibilité de joindre les enfants aux heures de repas

ÉQUITATION
ET CUISINE



En Bourgogne, au cœur de la nature, dans un cadre exceptionnel à 1 h 30 de Paris (136 km) dans le village d'Armeau.

Domaine de Palteau - 89500 ARMEAU
Tél. 03 86 91 38 10 - contact@p4s.fr



www.p-4-s.com



PLANNING PREVISIONNEL FORMANOIR

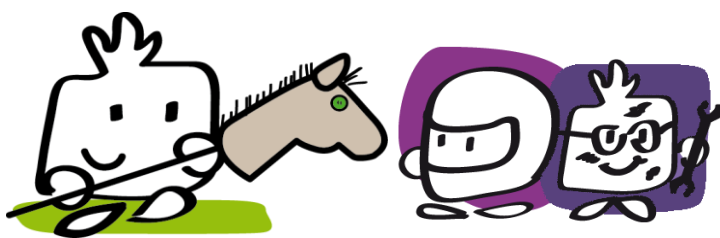
EQUITATION ET CUISINE AU CHATEAU – 14 / 16 ANS

	Jour 1	Jour 2	Jour 3	Jour 4	Jour 5	Jour 6	Jour 7	Jour 8	Jour 9	Jour 10	Jour 11
Matin	Voyage Visite du centre Installation dans les chambres	Cuisine	Equitation	Accrobranches	Equitation	Cuisine	Atelier au choix : Cuir/ tannerie Menuiserie Pâte à papier	Equitation	Atelier au choix : Cuir/ tannerie Menuiserie Pâte à papier	Equitation	Voyage
Début d'après-midi		Equitation	Piscine ou activités	Equitation	Jeux	Piscine ou activités	Equitation	Piscine ou activités	Equitation	Piscine ou activités	
Fin d'après-midi	Jeu dans le parc	Piscine ou activités	Petits travaux de la ferme (nourrir les animaux)	Piscine ou activités	Piscine ou activités	Equitation	Piscine ou activités	Voltige/equifeel	Piscine ou activités	Valise	
Exemple de Veillée	Veillée connaissance	Feu de camp/ bivouac	Jeux à thème	Jeux casino	Cinéma	Spectacle des animateurs	Veillée	Veillée	Veillée	Boum + anniversaire	

Nous prévoyons : 1 séance d'équitation par jour et 1 séance de piscine par jour (sauf jour d'arrivée et de retour) : soit 9 séances pour 1 séjour de 11 jours ou 8 séances pour 10 jours.

- La piscine sera proposée tous les jours si la météo le permet ☀





Siège Social

PONEYS DES QUATRE SAISONS
 89400 EPINEAU LES VOVES
 TEL: 03.86.91.21.34 / FAX: 03.86.91.20.47
 internet: www.p-4-s.com
 E-mail: contact@p4s.fr

FEUILLE D'INVENTAIRE - ÉTÉ PONEYS DES QUATRE SAISONS

Date du séjour: du _____ au _____

NOM: _____

Prénom : _____

Taille : _____ Pointure : _____ Poids: _____ Tour de tête : _____

Pensez à marquer **TOUTES** les pièces du trousseau (y compris le linge porté par l'enfant le jour du départ).

Marquez au stylo indélébile les chaussures, bottes, chaussons...

NE PAS DONNER DE LINGE FRAGILE OU NON LAVABLE EN MACHINE

PLACEZ LA FICHE TROUSSEAU DANS LA VALISE DE VOTRE ENFANT.

CONTENU POUR 7/8JOURS	Conseillé *	Dans la valise**	A l'arrivée	Au départ
Slips ou culottes	8			
Paires de chaussettes	8			
Soutien gorge	3			
Pyjama ou chemise de nuit	2			
Pantalon de survêtement / Jeans / Jupes	3			
Shorts	3			
T-shirt manches courtes	6			
Chemises / t-shirt manche longues / polo	3			
Sweat-shirts / Pull	3			
Blouson ou veste	1			
Ciré ou veste de pluie	1			
Baskets ou chaussures de marche	1			
Paire de chaussons (Obligatoire)	1			
Serviettes de toilette	2			
Serviette de piscine	1			
Maillot de bain	1			
Bonnet de bain	1			
Trousse de toilette (Brosse à dent, dentifrice, gel douche, shampoing)	1			
Casquette	1			
Lunettes de vue	Si nécessaire			
Lunettes de soleil - Crème solaire - Spray anti Moustique	1			
Doudou / nounours	Si besoin			
Petit sac à dos	1			
Sac à linge sale (Noté au nom de l'enfant)	1			
Enveloppe timbrée (Adresse des parents notée)	1			
Argent de poche (Mettre dans une enveloppe au nom de l'enfant)				
Trousseau complémentaire en fonction de la thématique du séjour	Conseillé *	Dans la valise**	A l'arrivée	Au départ
Pantalon d'équitation (Type legging possible)	1			
Paire de bottes équitation ou de pluie (Obligatoire)	1			
Bombe pour l'équitation	Fournie			

* il est prévu un blanchissage du linge pour les séjours de plus de 8 jours

** Y compris le linge porté par les enfants le jours du départ

Évitez d'apporter des objets de valeur (Bijoux - MP3 - Portable...) - L'organisme ne sera pas responsable des vêtements non marqués et des objets perdus.

NOM DE L' ANIMATEUR:

.....
 Signature

NOM DU DIRECTEUR:

.....
 Signature