



colonies de vacances

Vosges
Chalet d'Artimont
» La Bresse



► **Mairie de Paris**

Ligue des Champions

CLIQUEZ-ICI



VISITE VIRTUELLE DU CENTRE



Le Chalet d'Artimont

8 Vouille des Brimbelles 88250 La Bresse 03 29 25 42 72 -
www.artimont.odcvl.org



**VOSGES
LA BRESSE**



visite virtuelle



Le Chalet d'Artimont

TU VAS ADORER !

- Le centre conçu et organisé pour vivre entre copains
- La configuration des chambres autour d'un espace convivial
- La proximité des activités sportives de montagne
- Le city-stade du centre ouvert à volonté

Entre sport et découvertes, convivialité et adrénaline, l'équipe du chalet d'Artimont vous accueille pour un séjour au cœur de la plus grande station de sports de glisse de l'Est de la France : la Bresse-Hohneck.

RESTAURATION

Face aux montagnes, notre salle à manger permet l'accueil d'environ 100 personnes.

CHAMBRES

accueil : 107 lits
26 chambres de 2 à 6 lits.
Sanitaires communs à 2 chambres (douches, toilettes et lavabos).

SALLES D'ACTIVITÉS

5 salles aux capacités multiples et projection possible.

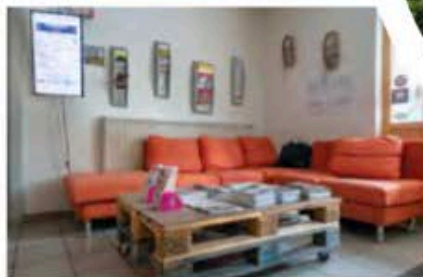
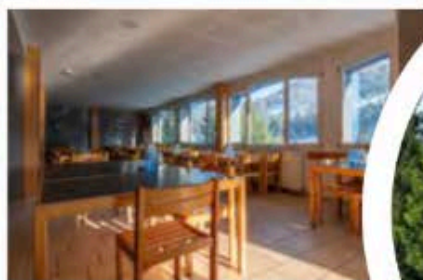
LAVERIE, BIBLIOTHÈQUE

> Accès gratuit à Internet par Wifi au rez-de-chaussée de l'établissement.

> Boutique de souvenirs : vente de cartes postales, timbres, bonbons, fromages, ...

> Jeux : babyfoot, ping-pong, jeux de société.

> City-stade privé sur le terrain du centre



BRUNO
Depuis 2007, Bruno dirige le Chalet d'Artimont et vous y accueillera avec dynamisme et convivialité. Fan de sports de montagne, il vous emmènera dans les airs comme à la découverte des pistes ou des sentiers des Crêtes.



La Ligue des Champions !

12 / 17
A N S

20 JEUNES - 1 ANIMATEUR → 10 JEUNES



4 équipes de jeunes vont vivre ensemble une aventure hors norme ! Elles pourront représenter un pays, à travers un challenge sportif les mettant en compétition. Notre village olympique se situe à la Bresse, centre doté d'un terrain multisports ! Flamme olympique, remise de médailles, podium, teeshirt de son équipe à ramener en souvenir

Ce séjour va te permettre de te mettre dans la peau d'un grand compétiteur !

Accessible à tous, du grand sportif au moins sportif, c'est avant tout une aventure collective qui t'attend, avec au programme :

- > **Le challenge Rafting sur la base Natur'o à Epinal** un des centres de préparation aux Jeux Olympiques de Paris 2024 !
- > **Tournoi de football, de basket ou encore de handball**
- > **Le Water-polo** dans la piscine privée du Pont du Metty
- > Une grande journée sur un **stade d'athlétisme** avec le lancer du poids, saut en longueur, 100 m...
- > **Le challenge kayak sur la base natur'o à Epinal** un des centres de préparation aux Jeux Olympiques de Paris 2024 !
- > **Le téléski-nautique** sur la base nautique de Thaon les Vosges
- > Une grande journée au lac de Saulxures pour relever le défi du **parcours aquatique géant gonflable de 2500 m2 !**



Le Chalet d'Artimont

8 Vouille des Brimbelles 88250 La Bresse 03 29 25 42 72 -
www.artimont.odcvl.org

4

Guide du voyageur et trousseau

petits conseils pour grand départ

Nous conseillons que l'enfant soit présent au moment où vous remplissez cette fiche, même s'il est très jeune. Il apprendra ainsi à mieux reconnaître ses affaires et à les désigner par leur nom.

- Choisir une valise (pas trop imposante) **facile à transporter**, avec des roulettes.
- Se munir de la **Lettre aux participants** et du **programme du séjour** pour faire le bon choix de vêtements.
- **Attacher l'étiquette bagage** complétée avec le nom et l'adresse du voyageur.
- Utiliser un **stylo indélébile** ou **étiquettes cousues** pour marquer ses affaires !
- Noter toutes les affaires **au verso de ce guide**, y compris **celles portées par l'enfant le jour du départ**.

Pour les séjours adolescents, le jeune est responsable de ses affaires.

lavage du linge

Pour tous les séjours de plus de 8 jours, un (ou plusieurs) lavage de linge sera assuré. Nous laverons le minimum et ferons en sorte que les enfants aient des vêtements propres à porter tout au long du séjour mais nous ne nous engageons pas à ce qu'ils reviennent avec l'ensemble de leurs vêtements lavés.

Pour les séjours itinérants et/ou en camping, la lessive sera fournie par l'équipe pédagogique.

à éviter

- Vêtements de marque
- Bijoux
- Lecteur de CD
- MP3
- Téléphone portable
- Objets de valeur



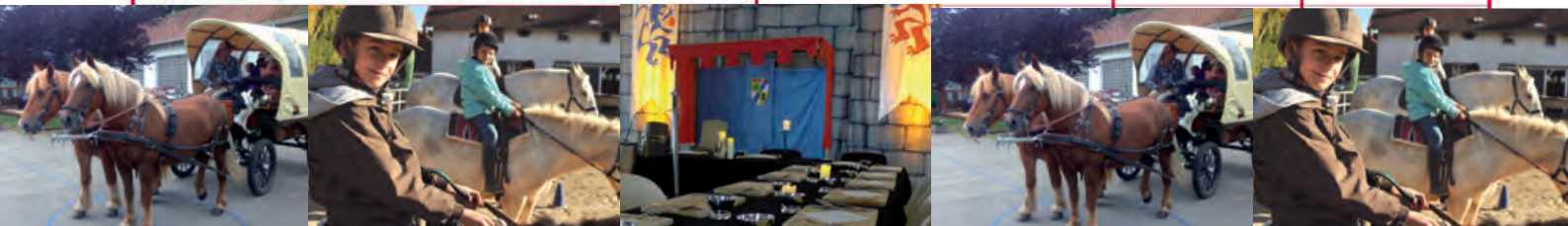
Le Chalet d'Artimont

8 Vouille des Brimbelles 88250 La Bresse 03 29 25 42 72 -
www.artimont.odcvl.org

Nom de l'enfant : _____ Prénom de l'enfant : _____

Trousseau à adapter à la durée du séjour, activités et saison (il est souhaitable de prévoir 6 à 7 jours de linge)

Liste indicative	Fourni par les parents (nb)	Pointé par l'animateur (nb)	
		Arrivée	Retour
Linge de corps			
Slips ou culottes			
Chaussettes			
Chaussures			
Chaussures confortables ou de marche			
Baskets			
Sandales ou tongs			
Chaussons			
Vêtements de jour			
Shorts, bermudas			
Jupes, robes			
Survêtement, jogging			
Chemisettes/polo/tee-shirts			
Pulls/sweats			
Pantalons/jeans			
Kway, blouson, veste			
Pour la nuit			
Pyjamas ou chemises de nuit			
Linge de toilette			
Serviettes de toilette			
Gants de toilette			
Trousse + nécessaires de toilette			
Baignade			
Maillot de bain			
Serviette de bain			
Bonnet de bain			
Divers			
Mouchoirs (en papier de préférence)			
Lunettes de soleil			
Crème de protection solaire + stick pour les lèvres			
Lotion anti-moustiques			
Petit sac à dos léger			
Lampe de poche			
Sac à linge sale			
Casquette - bob			
Gourde à eau			



Le Chalet d'Artimont

8 Vouille des Brimbelles 88250 La Bresse 03 29 25 42 72 -
www.artimont.odcvl.org