

## Séjour Vacances Arc-en-Ciel « Aventure Montagne »

**Dates : Du 9 au 18 juillet 2025**

**Age : 11 à 13 ans**

**Région : Haute-Savoie, La Chapelle d'Abondance (74)**

*L'aventure au sommet !*

*Ce séjour sera plein de rires, de découvertes et de défis en plein air.*

### ACTIVITES SPORTIVES & LOISIRS LORS DU SEJOUR (selon la durée du séjour)

- ★ Initiation escalade ou Via-Ferrata
- ★ Sortie Accrobranche
- ★ Baignade à la piscine du centre
- ★ Séance Cani-rando
- ★ Séance Tir à l'arc
- ★ Animation et parcours mini-golf
- ★ Olympiades sportives, Sports collectifs...



### ACTIVITES CULTURELLES & REGIONALES LORS DU SEJOUR (selon la durée du séjour)

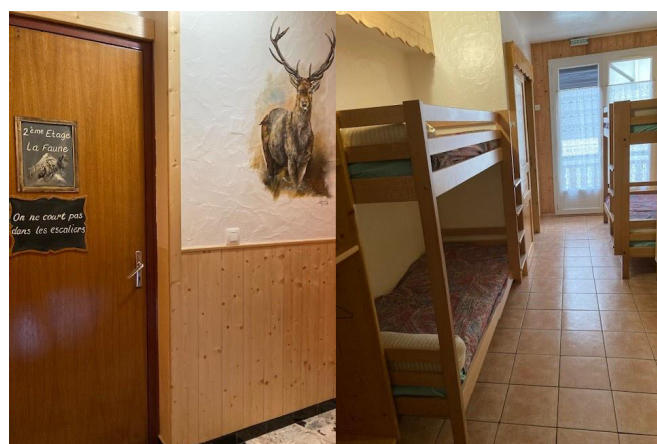
- ★ Visite d'une fromagerie
- ★ Randonnées nature en montagne
- ★ Visite de la maison du Val d'Abondance



## Hébergement :

Le centre de vacances est un chalet confortable et typique de la Haute-Savoie niché dans les Alpes françaises, au cœur du village de la Chapelle d'Abondance, où culminent le Mont de Grange (2433 m).

- Un cadre exceptionnel à la montagne et au cœur du village
- Un lieu idéal pour les séjours vacances
- Départ et nombreuses activités sur place et à proximité accessible à pied
- Grande sécurité des lieux et des personnes
- Hébergement agréé SDJES et Inspection Académique
- Chambres claires et spacieuses de 4 à 7 lits en moyenne, toutes équipées de sanitaires complets
- Restauration faite sur place
- Nombreux équipements : mini-golf, terrain multisports, balançoires, espace vert de 3000m<sup>2</sup>
- Piscine sur place



## Encadrement :

- ★ Des moniteurs spécialisés sont présents pour encadrer les activités spécifiques et sportives.
- ★ Des animateurs pour le groupe (selon le taux d'encadrement et normes SDJES) : soit 1 animateurs pour 12 enfants / jeunes.



## Transport :

- ★ Durée du transport : 4H30 environ
- ★ Distance : 600 km de Paris
- ★ Transport aller/retour en train et navette
  - Gare de Paris vers Gare de Thonon-Les-Bains



## Trousseau – Séjours Montagne 10 jours

Pensez à marquer TOUTES les pièces du trousseau (y compris le linge porté par le jeune le jour du départ) avec des 'noms tissés' cousus solidement. Marquez à l'encre de chine ou au stylo indélébile les chaussures, pataugas, etc. **Le déroulement du séjour ne permettant pas à l'encadrement de le vérifier au départ et à l'arrivée, la responsabilité du trousseau incombe au participant.** Prenez de préférence des vêtements en coton ou en matière facile à entretenir.

Nom et Prénom de l'enfant	Date du séjour
	PARIS VAEC – Du 9 au 18 juillet 2025

Linge de corps	Conseillé *	Ctl arrivée	Ctl départ
Maillots de corps /Débardeurs	6		
Slips ou culottes	9		
Paires de chaussettes	9		
Pyjamas	1		
Vêtements de jour	Conseillé *		
Shorts ou bermudas	4		
Pantalons ou blue-jeans (éventuellement 1 robe pour les filles)	3		
Chemisettes, chemisiers, polos, tee-shirts (=sous pulls)	6		
Pulls ou polaires (ou sweat-shirt chaud)	2		
Blouson ou veste	1		
Coupe-vent imperméable (type K.Way) ou ciré	1		
Jogging	2		
Chaussures	Conseillé *		
Chaussures de marche / randonnée	1		
Paire de chaussons (conseillé)	1		
Affaires de Toilette - Hygiène	Conseillé *		
Serviette de bain	2		
Gants de toilette	1		
Trousse de toilette : peigne, brosse à cheveux, brosse à dents, dentifrice, savon, shampoing, cotons tiges, ..	1		
Paquet de mouchoirs	2		
Sac à linge sale	1		
Divers	Conseillé *		
Chapeau, bob ou casquette	1		
Serviette de table	1		
Sac à dos + gourde (pour les sorties, balades)	1		
Tube de crème solaire (selon la saison)	1		
Paires de lunettes de soleil	1		
Doudou (si cela peut rassurer)	1		

INSCRIRE LA QUANTITÉ RÉELLE, y compris ce que le participant portera le jour du départ.

*La valise doit être adaptée à la taille de l'enfant.  
Un seul bagage par enfant (plutôt une valise à roulettes) est préférable.*

**PLANNING TYPE POUR PARIS VAEC – SEJOUR MONTAGNE :**

**NB : Il ne s'agit là que d'un planning prévisionnel, les créneaux des activités peuvent être décalés ou interchangeés, en fonction des**

Jour 1	Jour 2	Jour 3	Jour 4	Jour 5
Rendez-vous familles	Petit-déj. / Toilette / Préparation	Petit-déj. / Toilette / Préparation	Petit-déj. / Toilette / Préparation	Petit-déj. / Toilette / Préparation
Transport aller en train et en autocar de jour Ville > Centre	Temps encadrés et jeux avec les animateurs (jeux collectifs, artistiques, sportifs, piscine au centre ...)	<b>9H30-11H30</b> <b>Séance d'Escalade</b> <b>ou</b> <b>Via-Ferrata</b>	<b>10H-12H</b> <b>Visite de la maison du</b> <b>Val d'Abondance</b>	Bruch sur le centre - Détente
Pique-nique fourni par Evasion 78	12 H : Déjeuner au centre	12 H : Déjeuner au centre	12 H : Déjeuner au centre	Pique-Nique
Accueil et découverte du centre - Installations dans les chambres	<b>14H-16H</b> <b>Séance de</b> <b>Tir à l'Arc</b>	Temps encadrés et jeux avec les animateurs (jeux collectifs, artistiques, sportifs, piscine au centre ...)	<b>14H-16H30</b> <b>Sortie Accrobranche</b> <b>Parcours Aventure</b>	<b>14H30-16H00</b> <b>Visite d'une fromagerie</b> <b>de montagne</b>
Gouter / Jeux / Temps libre / Douches	Gouter / Jeux / Temps libre / Douches	Gouter / Jeux / Temps libre / Douches	Gouter / Jeux / Temps libre / Douches	Gouter / Jeux / Temps libre / Douches
19H : Diner	19H : Diner	19H : Diner	19H : Diner	19H : Diner
20h30 : Veillée	20h30 : Veillée	20h30 : Veillée	20h30 : Veillée	20h30 : Veillée

*conditions météorologiques notamm*

Jour 6	Jour 7	Jour 8	Jour 9	Jour 10
Rendez-vous familles	Petit-déj. / Toilette / Préparation	Petit-déj. / Toilette / Préparation	Petit-déj. / Toilette / Préparation	Petit-déj. / Toilette / Préparation
<b>10H-12H</b> <b>Séance de</b> <b>Cani-Rando</b>	Temps encadrés et jeux avec les animateurs (jeux collectifs, artistiques, sportifs, piscine au centre ...)	<b>Séance Sportive</b> <b>Tournoi sportif sur le</b> <b>centre</b> <b>(multi-ballons)</b>	<b>9H30-12H00</b> <b>Parcours sportifs et de</b> <b>santé</b>	Rangement des chambres  Préparation au voyage
Pique-nique fourni par Evasion 78	12 H : Déjeuner au centre	12 H : Déjeuner au centre	12 H : Déjeuner au centre	Pique-Nique
Créneau baignade et piscine	<b>14H-16H30</b> <b>Randonnée pédestre</b> <b>faune et flore de</b> <b>montagne</b>	<b>14H-15H30</b> <b>Parcours de Mini-Golf</b> <b>sur le centre</b>	Achats de souvenirs au village	Autocar jusqu'à la gare de départ  -  TGV de la gare jusqu'à Paris  -  Arrivée et Clôture du séjour
Gouter / Jeux / Temps libre / Douches	Gouter / Jeux / Temps libre / Douches	Gouter / Jeux / Temps libre / Douches	Gouter / Jeux / Temps libre / Douches	
19H : Diner	19H : Diner	19H : Diner	19H : Diner	
20h30 : Veillée	20h30 : Veillée	20h30 : Veillée	20h30 : Veillée	