

**LETTRE D'INFORMATION TRAVAUX AUX RIVERAINS,**

Paris, le 7 janvier 2025

**Travaux à la gare Bibliothèque François Mitterrand**

**Madame, Monsieur,**

Dans le cadre de notre projet de modernisation de l'accès Grands Moulins en gare de Bibliothèque François Mitterrand, des travaux auront lieu dans votre secteur. Ces travaux nécessiteront une modification temporaire de la circulation.

**Dates des travaux :**

Les travaux débuteront le 13 janvier 2025 et s'étendront sur une durée de 9 mois.

**Horaires des travaux :**

- Du lundi au vendredi, de 8h à 17h.
- Des interventions ponctuelles pourront avoir lieu en horaires décalés (de nuit ou le samedi), si nécessaire.

**Impact sur la circulation :**

- A titre provisoire, la circulation est interdite rue des Grands Moulins depuis l'avenue de France jusqu'à la rue Jeanne Chauvin.
- Les accès piétons et aux propriétés privées seront maintenus.

**Recommandations aux riverains :**

- Merci de bien vouloir respecter la signalisation temporaire mise en place.
- Pour toute question ou besoin particulier lié aux travaux, n'hésitez pas à contacter notre équipe : [ext.ziad.alnawar@sncf.fr](mailto:ext.ziad.alnawar@sncf.fr)

Nous vous remercions pour votre compréhension et votre coopération pendant cette période. Notre objectif est de limiter les désagréments tout en menant à bien ces travaux nécessaires pour améliorer la qualité des infrastructures locales.

**Cordialement,**

Nabyl HANNI, Directeur de projets

DIRECTION EXECUTIVE DES GARES D'ILE-DE-FRANCE – DIRECTION DU  
DEVELOPPEMENT

## Localisation



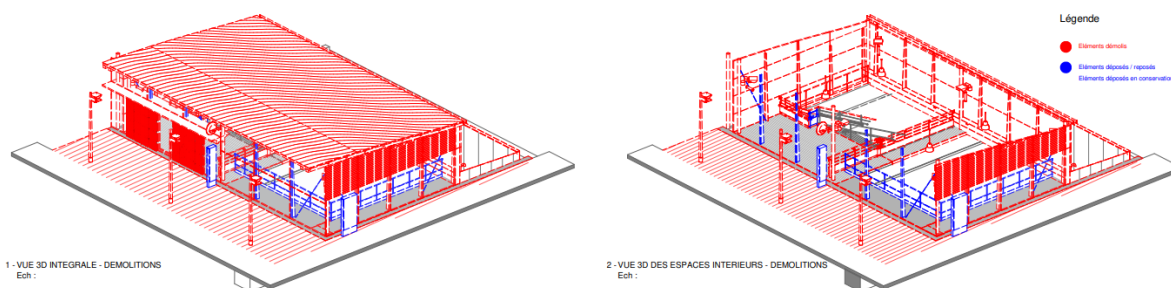
Gare Bibliothèque François Mitterrand – Accès Grand Moulins 83 av de France –  
75013 Paris

### **Nature des travaux :**

Les travaux consistent à rénover l'accès Grand Moulin de la gare Bibliothèque François Mitterrand et prolonger la façade.

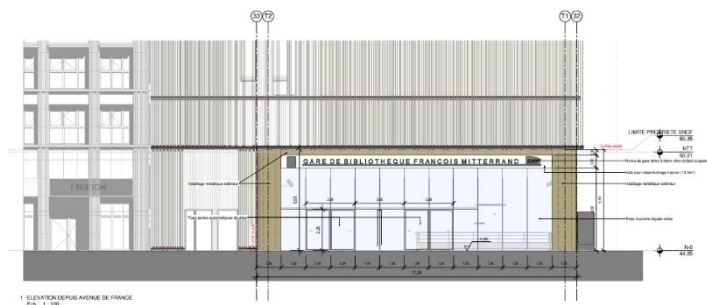
Travaux de démolition et de dépose :

- Retrait soigné des portes automatiques, façades vitrées, panneaux sandwich et autres structures existantes.



Nouvelles installations :

- Pose de façades vitrées renforcées anti-effraction et panneaux acoustiques sur les parois ou plafonds.



Nettoyage et remise en état :

- Chaque zone sera nettoyée après intervention et remise en état en fin de chantier.