

# PARIS

## L'HÔTEL DE VILLE

Bien que situé au cœur de la capitale, l'Hôtel de Ville reste pour la plupart des Parisiens un bâtiment à découvrir.

Ce lieu emblématique, siège des institutions municipales depuis le XIV<sup>e</sup> siècle, a été le témoin privilégié de bien des événements qui ont marqué l'histoire de France. Dans ses somptueux décors reconstruits après l'incendie de la Commune en 1871 sont reçus chefs d'États et personnalités du monde entier.

Les quatre principaux salons qui rassemblent un remarquable panorama de l'art de la fin du XIX<sup>e</sup> siècle et ses trois salles événementielles peuvent accueillir congrès, cérémonies, conférences de presse, défilés de mode, tournages de films...

### EN PRATIQUE

HÔTEL DE VILLE DE PARIS  
Place de l'Hôtel-de-Ville  
Esplanade de la Libération  
PARIS 4<sup>e</sup>

[www.paris.fr](http://www.paris.fr)

# PARIS

## L'HÔTEL DE VILLE



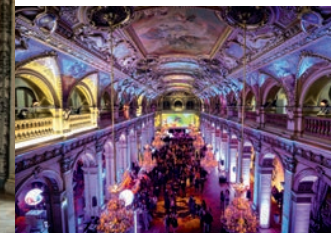


# FÊTES

## SALLE DES FÊTES

Dans cette salle d'apparat sont reçus les chefs d'État en visite officielle à Paris. La décoration réalisée par de célèbres artistes de la fin du XIX<sup>e</sup> siècle se reflète dans les grands miroirs qui évoquent la galerie des Glaces du château de Versailles.

Comme dans tous les salons de réception, les lustres grandioses sont en cristal de Baccarat.



### EN PRATIQUE

- **LOCALISATION** au 2<sup>e</sup> étage de l'Hôtel de Ville
- **DIMENSIONS DE LA SALLE** L 50 m x l 11 m – Galerie L 50 m x l 3 m
- **SUPERFICIE** 600 m<sup>2</sup> et 150 m<sup>2</sup> de galerie
- **CAPACITÉ COCKTAIL** 800 personnes
- **CAPACITÉ CONFÉRENCE** 640 personnes
- **CAPACITÉ DÉJEUNER-DÎNER** 350 personnes
- **ACCÈS** Métro Hôtel de Ville / Parking rue de Lobau

La salle des Fêtes est équipée d'un système d'éclairage par LED. Ce dispositif offre la possibilité de variation d'intensité lumineuse et de colorimétrie de l'ensemble de la salle.

# FÊTES

## SALLE DES FÊTES



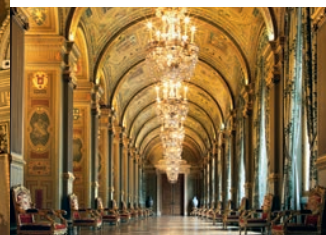




# ARCADES

## SALON DES ARCADES

Orné de peintures consacrées aux Sciences, aux Arts et aux Lettres, le salon est composé de trois espaces séparés entre eux par des arcades et sont desservis par la galerie Galland. L'agencement de cet espace de réception est agrémenté de deux cheminées monumentales. Sa situation exceptionnelle offre une vue imprenable sur le quai de l'Hôtel de Ville, la Seine et la cathédrale Notre-Dame de Paris.



### EN PRATIQUE

- **LOCALISATION** au 2<sup>e</sup> étage de l'Hôtel de Ville
- **DIMENSIONS DE LA SALLE** L 32 m x l 15 m – Galerie L 49 m x l 5 m
- **SUPERFICIE** 480 m<sup>2</sup> et 245 m<sup>2</sup> de galerie
- **CAPACITÉ COCKTAIL** 500 personnes
- **CAPACITÉ CONFÉRENCE** 230 personnes
- **CAPACITÉ DÉJEUNER-DÎNER** 230 personnes
- **ACCÈS** Métro Hôtel de Ville / Parking rue de Lobau

# ARCADES

## SALON DES ARCADES





# LAURENS

## SALON JEAN-PAUL LAURENS

Consacrées à l'histoire de Paris, les grandes compositions peintes par Jean-Paul Laurens constituent une véritable chronique de la conquête des libertés municipales sur le pouvoir royal. Quelques-uns des parchemins signés par les chefs d'État reçus à l'Hôtel de Ville y sont exposés. Les très beaux plafonds à caissons, les spectaculaires vases de Sèvres et le bronze signé Rodin donnent à ce salon une ambiance toute particulière.

### EN PRATIQUE

- **LOCALISATION** au 2<sup>e</sup> étage de l'Hôtel de Ville
- **DIMENSIONS DE LA SALLE** L 15 m x l 10 m
- **SUPERFICIE** 150 m<sup>2</sup>
- **CAPACITÉ COCKTAIL** 100 personnes
- **CAPACITÉ CONFÉRENCE** 110 personnes
- **CAPACITÉ DÉJEUNER-DÎNER** 90 personnes
- **ACCÈS** Métro Hôtel de Ville / Parking rue de Lobau

# LAURENS

## SALON JEAN-PAUL LAURENS







# BERTRAND

SALON GEORGES BERTRAND

Ce salon doit son nom aux œuvres du peintre Georges Bertrand qui célèbrent ici la France des campagnes et des régions. L'ornementation particulièrement riche des boiseries du plafond et des murs est l'œuvre d'Henri-Eugène Coman. Dans les niches, six statues de marbre blanc viennent compléter et accentuer l'atmosphère majestueuse des lieux.

## EN PRATIQUE

- **LOCALISATION** au 2<sup>e</sup> étage de l'Hôtel de Ville
- **DIMENSIONS DE LA SALLE** L 20 m x l 11 m
- **SUPERFICIE** 220 m<sup>2</sup>
- **CAPACITÉ COCKTAIL** 250 personnes
- **CAPACITÉ CONFÉRENCE** 200 personnes
- **CAPACITÉ DÉJEUNER-DÎNER** 150 personnes
- **ACCÈS** Métro Hôtel de Ville / Parking rue de Lobau

# BERTRAND

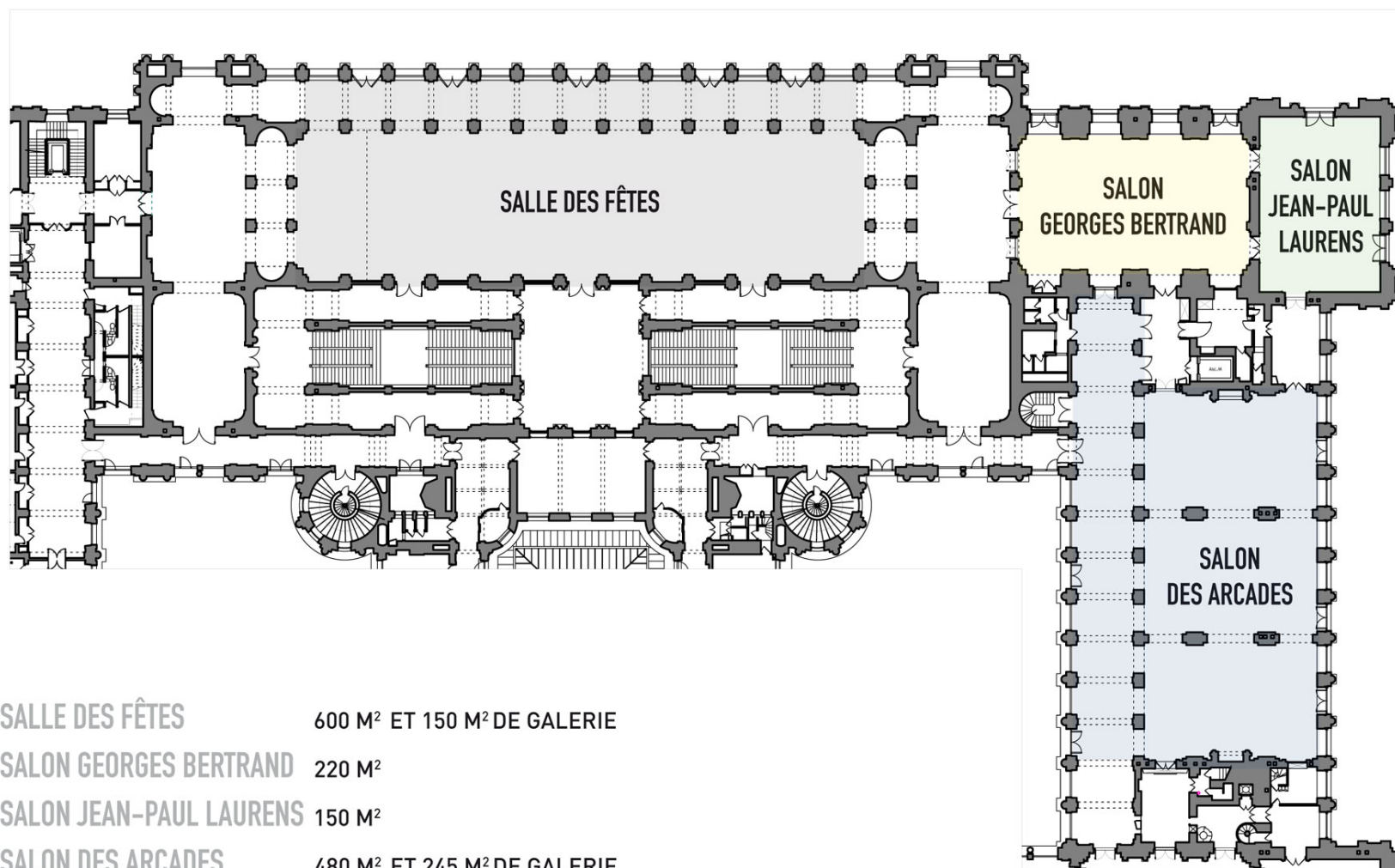
SALON GEORGES BERTRAND



# L'HÔTEL DE VILLE PLAN DES SALONS / 2<sup>E</sup> ÉTAGE

RUE DE LOBAU

RUE DE RIVOLI



QUAI DE L'HÔTEL-DE-VILLE / LA SEINE

-  SALLE DES FÊTES 600 M<sup>2</sup> ET 150 M<sup>2</sup> DE GALERIE
-  SALON GEORGES BERTRAND 220 M<sup>2</sup>
-  SALON JEAN-PAUL LAURENS 150 M<sup>2</sup>
-  SALON DES ARCADES 480 M<sup>2</sup> ET 245 M<sup>2</sup> DE GALERIE

**Tarifs 2025**  
**Salons de l'Hôtel de Ville**

	Tarif horaire HT
Salle des Fêtes	3 542,33 €
Salon des Arcades	2 597,71 €
Salon Georges Bertrand	1 771,17 €
Salon Jean-Paul Laurens	1 180,78 €
Salle des Fêtes et salon des Arcades	5 313,50 €
Salle des Fêtes et salon Georges Bertrand	4 723,11 €
Salon des Arcades et salon Georges Bertrand	3 542,33 €
Salon des Arcades et salon Jean-Paul Laurens	2 811,38 €
Salon Georges Bertrand et salon Jean-Paul Laurens	2 951,95 €
Salle des Fêtes, salon des Arcades et salon Georges Bertrand	5 903,89 €
Salle des Fêtes, salon des Arcades et salon Jean-Paul Laurens	5 313,50 €
Salle des Fêtes, salon Georges Bertrand, salon Jean-Paul Laurens	4 723,11 €
Salon des Arcades, salon Georges Bertrand et salon Jean-Paul Laurens	4 132,73 €
Salle des Fêtes, salon Georges Bertrand, salon des Arcades et salon Jean-Paul Laurens	7 084,67 €

	Tarif horaire HT par agent
Mobilisation d'agents en dehors des heures de service	
Semaine et samedi	25,23 €
Dimanche et jour férié	40,71 €
Semaine et samedi entre 22h et 7h	49,48 €
Dimanche et jour férié entre 22h et 7h	49,48 €

Demi-tarif pour les périodes de montage et démontage.

Les tarifs sont majorés de 50 % les dimanches et jours fériés.

Tout dépassement de la durée autorisée sera majoré de 50 %.

Une remise globale de 20 % est accordée au-delà de 12 heures d'occupation

L'utilisation d'un salon comme office traiteur est facturée 500 € HT