

Téléphonie Mobile

Fiche de synthèse Charte 2021

Informations générales :

Opérateur	SFR	Arrdt	4 ^{ème}
Nom de site	RUE BEAUTREILLIS	Numéro	753536
Adresse du site	2, rue de Turenne	Hauteur	R+6 (22m)
Bailleur de l'immeuble	Privé	Destination	Habitations
Type d'installation	Ajout des fréquences 900MHz pour la 3G, 700/800 MHz pour la 4G et 3500MHz pour la 5G		
Complément d'info	3 antennes sur 3 azimuts		
Dossier soumis à Déclaration Préalable ou Permis de Construire ?			Oui (DP)

Calendrier de suivi du dossier

Date de validation de la version précédente du dossier	2013
Date d'enregistrement au Département Téléphonie Mobile (J)	27/01/2025
Date limite de réponse de la Mairie d'arrondissement (J+1 mois)	27/02/2025

Objet de la demande

Motivation de l'opérateur	L'opérateur prévoit de faire évoluer ses équipements afin de d'apporter de nouveaux services 3G, 4G, 4G+ et 5G, et de permettre d'utiliser dans les meilleures conditions son réseau de téléphonie mobile conformément à ses obligations réglementaires.		
Détail du projet	Ajout des fréquences 700MHz (4G), 800MHz (4G) 900MHz (3G), 2100MHz (4G) et 3500MHz (5G) sur un site existant en 4G (fréquences 1800/2100/2600MHz) sur 3 nouvelles antennes qui remplacent les précédentes, orientées vers les azimuts 20°, 140° et 260°		
Distance des ouvrants	Fenêtres entre 1m et 9m des antennes Fenêtre de toit d'accès à la toiture	Vis-à-vis (25m)	Azimut 260° R+6 et 140° R+5
Estimation	3G/4G/5G (2100MHz): 20° < 3V/m - 140° < 3V/m - 260° < 4V/m 5G (3500MHz): 20° < 4V/m - 140° < 3V/m - 260° < 4V/m		
Hauteur (HMA) des antennes 5G	24.40m pour tous les faisceaux		

Incidence visuelle

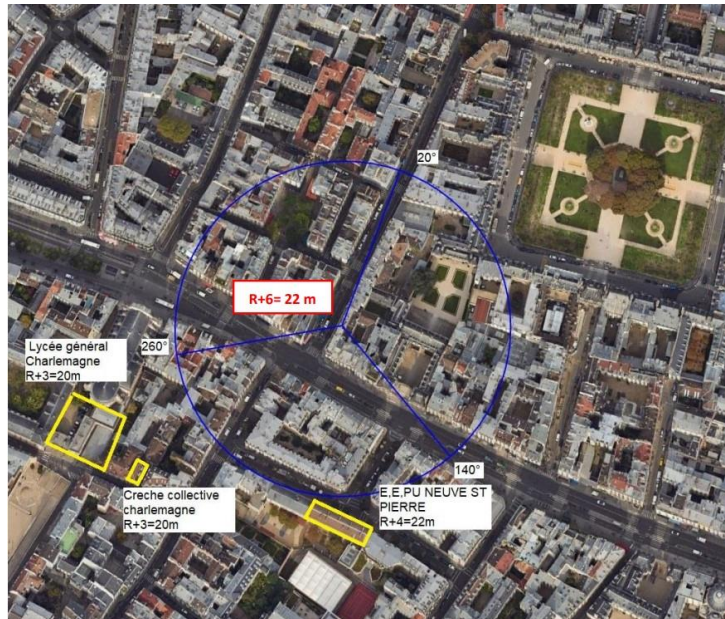
Description des antennes et intégration paysagère	Les 3 antennes tubes existantes seront remplacées par 3 antennes tubes sur mât d'aspect et de dimensions équivalentes à faisceaux fixes et orientables, pas d'impact visuel
Zone technique	Ce projet consiste à rajouter des modules radio sur mât d'antenne

Date :

Avis de la Mairie d'arrondissement concernée :

Avis Mairie d'arrondissement :	Favorable	<input type="checkbox"/>
	Défavorable	<input type="checkbox"/>
	Ne se prononce pas	<input type="checkbox"/>
	<input type="checkbox"/>	

Carte du site au regard des établissements particuliers dans un rayon de 100m autour des antennes



Nom et type	Adresse	hauteur	Situé dans le lobe principal de l'antenne émettrice* (Oui / Non)	Distance / antenne la plus proche	Estimation du niveau maximum de champ reçu, en V/m
E,E,PU NEUVE ST PIERRE	15 rue Neuve Saint Pierre , PARIS , 75004	22,24m	NON	113.98m	0.12
Creche collective charlemagne	8 Rue Eginhard, 75004 Paris, France	20,72m	NON	148.96m	0.36
Lycée général Charlemagne	14 rue Charlemagne Paris 4e Arrondissement 75004	18,79m	NON	156.81m	0,009

Carte du site au regard des hauteurs d'immeubles dans un rayon de 25m autour des antennes



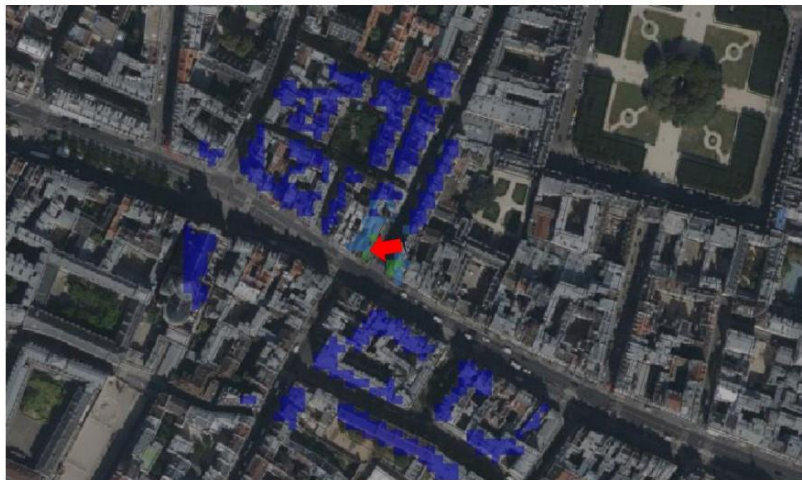
Simulation et conformité au seuil de la Charte en 3G/4G/5G (2100MHz) - Faisceau fixe

Les simulations en espace libre indiquent les niveaux maximums suivants par antenne à faisceau fixe:

	Azimut 20°	Azimut 260°	Azimut 140°
Niveau Maximal	entre 2 et 3 V/m	entre 3 et 4 V/m	entre 2 et 3 V/m
Hauteur	21.5 m	21.5 m	21.5 m

SIMULATION CONFORME AU SEUIL DE LA CHARTE

Pour les antennes à faisceau fixe orientées dans l'azimut 260°, le niveau maximal calculé est compris entre 3 et 4 V/m . La hauteur correspondante est de 21.5 m .



Légende



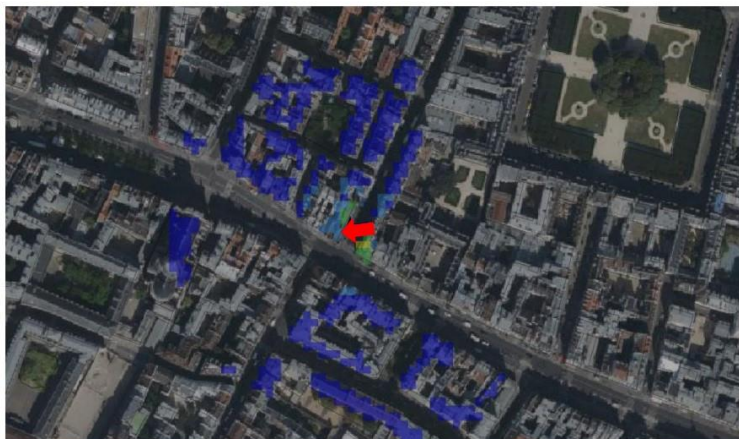
Simulation et conformité au seuil de la Charte en 5G (3500MHz) - Faisceau orientable

Les simulations en espace libre indiquent les niveaux maximums suivants par antenne à faisceaux orientables:

	Azimut 20°	Azimut 260°	Azimut 140°
Niveau Maximal	entre 3 et 4 V/m	entre 3 et 4 V/m	entre 2 et 3 V/m
Hauteur	21.5 m	21.5 m	21.5 m

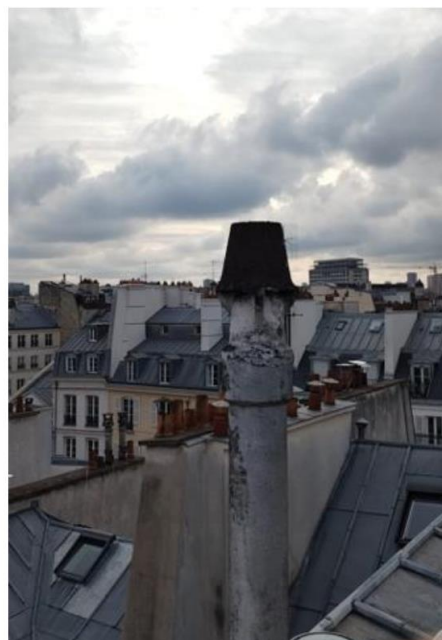
SIMULATION CONFORME AU SEUIL DE LA CHARTE

Pour les antennes à faisceau orientable dans l'azimut 260°, le niveau maximal calculé est compris entre 3 et 4 V/m . La hauteur correspondante est de 21.5 m .



Légende



Vue des Antennes Avant/Après**AVANT****APRES****PAS D'IMPACT VISUEL DEPUIS LA RUE****Vue des Azimuts****Azimut 20°****Azimut 140°****Azimut 260°**