

Téléphonie Mobile

Fiche de synthèse Charte 2021

Informations générales :

Opérateur	SFR	Arrdt	16^{ème}
Nom de site	CLARETIE	Numéro	7510057844
Adresse du site	11 Boulevard Jules Sandeau	Hauteur	R+7 (25.70m)
Bailleur de l'immeuble	Copropriété privée	Destination	Habitations
Type d'installation	Ce projet consiste à déployer 2 antennes entrelacées à faisceaux fixes et orientables pour la 3G/4G/5G 2100MHz et la 5G 3500MHz		
Complément d'info	2 antennes sur 2 azimuts - Orange présent (10/120/260°)		
Dossier soumis à Déclaration Préalable ou Permis de Construire ?			Oui (DP)

Calendrier de suivi du dossier

Date d'enregistrement au Département Téléphonie Mobile (J)	23/01/2025
Date d'envoi de la fiche de synthèse à la Mairie d'arrondissement	28/01/2025
Date limite de réponse de la Mairie d'arrondissement (J+1 mois)	23/02/2025

Objet de la demande

Motivation de l'opérateur	L'opérateur prévoit d'installer un nouveau site antenneur sur le secteur pour permettre de disposer d'un réseau de qualité sur une zone jusqu'alors mal couverte et/ou permettre de continuer à téléphoner ou naviguer sur internet tout en évitant la saturation des réseaux, conformément à ses obligations règlementaires.		
Détail du projet	Ajout de 2 antennes pour la fréquence 3500 MHz (5G) ainsi que pour la 3G/4G (fréquences, 700MHz, 800MHz, 900MHz, 1800MHz, 2600MHz) avec partage du 2100MHz en 4G/5G, orientées vers les azimuts 190° et 290°.		
Distance des ouvrants	Skydôme à 4.5m des antennes	Vis-à-vis (25m)	Néant
Estimation	23G/4G/5G (2100): 190° <2V/m - 290° <5V/m 5G (3500) : 190° <1V/m - 290° <3V/m		
Hauteur (HMA) des antennes	26.51m pour les faisceaux fixes et orientables		

Incidence visuelle

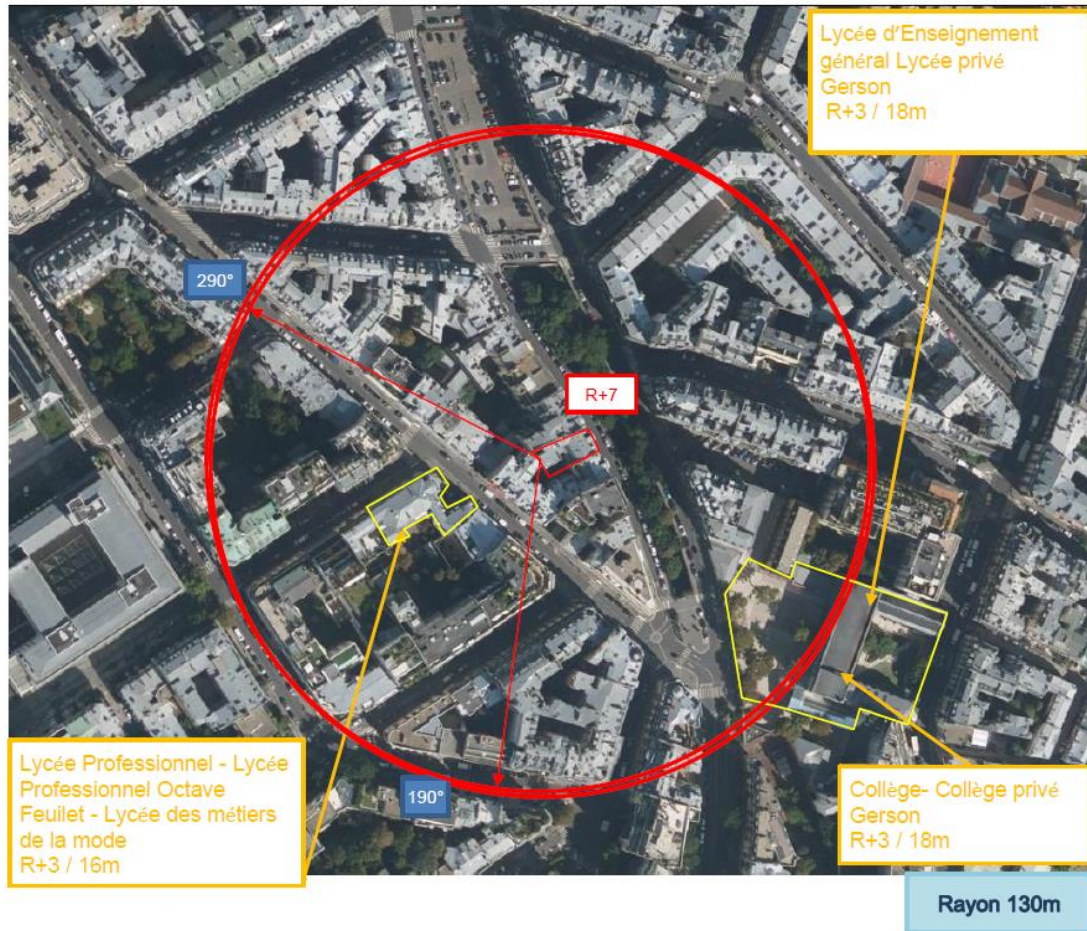
Description des antennes et intégration paysagère	Ce projet consiste à déployer 2 antennes entrelacées IPAA fixées sur 2 cheminées existantes par un système de cerclage autour de ces dernières
Zone technique	Zone technique SFR en sous-sol

Date :

Avis de la Mairie d'arrondissement concernée :

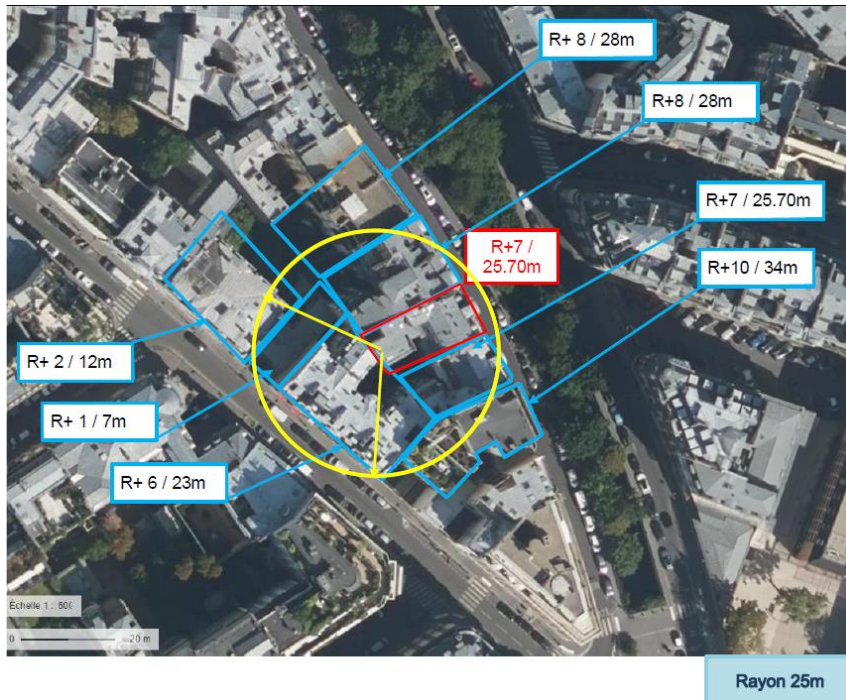
Avis Mairie d'arrondissement :	Favorable	<input type="checkbox"/>
	Défavorable	<input type="checkbox"/>
	Ne se prononce pas	<input type="checkbox"/>
	<input type="checkbox"/>	

**Carte du site au regard des établissements particuliers
dans un rayon de 100m autour des antennes**



Nom et type	Adresse	hauteur	Situé dans le lobe principal de l'antenne émettrice* (Oui / Non)	Distance/ antenne la plus proche	Estimation du niveau maximum de champ reçu, en V/m
Collège privé Gerson	31 Rue De La Pompe, 75016 Paris	18m	Non	86m	0,0732 V/m
Lycée d'Enseignement General- Lycée privé Gerson	31 Rue De La Pompe,75016 Paris	18m	Non	86m	0,0291 V/m
Lycée Professionnel Lycée Professionnel Octave Feuillet - Lycée des métiers de la mode	9 Rue Octave Feuillet, 75016 PARIS	16m	Non	34m	0,3244 V/m

Carte du site au regard des hauteurs d'immeubles dans un rayon de 25m autour des antennes



Simulation et conformité au seuil de la Charte en 3G/4G/5G (2100 MHz) - Faisceau fixe

❖ **Exposition par antennes à faisceau fixe**

Le niveau maximal d'exposition simulé à 1,5 m de hauteur est compris entre 1 et 2 V/m

Les simulations en espace libre indiquent les niveaux maximums suivants par antenne à faisceau fixe:

	Azimut 190°	Azimut 290°
Niveau Maximal	entre 1 et 2 V/m	entre 4 et 5 V/m
Hauteur	27.5 m	22.5 m

SIMULATION CONFORME AU SEUIL DE LA CHARTE

iii. **Azimut 290°: antennes fixes**

Pour les antennes à faisceau fixe orientées dans l'azimut 290°, le niveau maximal calculé est compris entre 4 et 5 V/m . La hauteur correspondante est de 22.5 m .



Simulation et conformité au seuil de la Charte pour le 3500MHz (5G) - Faisceaux orientables

❖ Exposition par antennes à faisceaux orientables

Le niveau maximal d'exposition simulé à 1,5 m de hauteur est compris entre 0 et 1 V/m .

Les simulations en espace libre indiquent les niveaux maximums suivants par antenne à faisceaux orientables:

	Azimut 190°	Azimut 290°
Niveau Maximal	entre 0 et 1 V/m	entre 2 et 3 V/m
Hauteur	25.5 m	24.5 m

SIMULATION CONFORME AU SEUIL DE LA CHARTE

iv. Azimut 290°: antennes à faisceau orientable

Pour les antennes à faisceau orientable dans l'azimut 290°, le niveau maximal calculé est compris entre 2 et 3 V/m . La hauteur correspondante est de 24.5 m .



Légende



Vue des Antennes Avant/Après

Après travaux



Vue des Azimuts**Azimut 190° :****Azimut 290° :**