

## Téléphonie Mobile

### Fiche de synthèse Charte 2021

#### Informations générales :

Opérateur	Orange	Arrdt	1 <sup>er</sup>
Nom de site	SEBASTOPOL	Numéro	00035278U51-24
Adresse du site	11, boulevard de Sébastopol	Hauteur	R+6 (27m)
Bailleur de l'immeuble	Privé	Destination	Habitations/ Commerces
Type d'installation	Site neuf 4G/5G (700/800/1800/2100/2600/3500MHz)		
Complément d'info	6 antennes sur 3 azimuts		
Dossier soumis à Déclaration Préalable ou Permis de Construire ?			Oui (DP)

#### Calendrier de suivi du dossier

Date d'enregistrement au Département de la Téléphonie Mobile (J)	31/01/2025
Date d'envoi de la fiche de synthèse à la Mairie d'arrondissement	31/01/2025
Date limite de réponse de la Mairie d'arrondissement (J+1 mois)	03/03/2025

#### Objet de la demande

Motivation de l'opérateur	Dans le cadre de la pérennisation de la qualité de service de son réseau de radiocommunication, Orange est conduit à installer un relais sur le bâtiment situé au 11 boulevard de Sébastopol à Paris 1 <sup>er</sup>		
Détail du projet	Ce projet concerne l'installation de 6 antennes panneau : 3 antennes 4G (fréquences 700/800/1800/2100/2600MHz) à faisceaux fixes et 3 antennes 5G (fréquence 3500MHz) à faisceaux orientables, orientées vers les azimuts 50°, 160° et 250°		
Distance des ouvrants	Skydôme à 1m Édicule à 2m Fenêtres entre 6m et 10m sous les antennes	Vis-à-vis (25m)	Néant
Estimation par azimut	4G : 50° < 4V/m ; 160° < 4V/m ; 250° < 4V/m 5G : 50° < 1V/m ; 160° < 1V/m ; 250° < 1V/m		
Hauteur des antennes (HMA)	29,85m en faisceau fixe et 30,41m en faisceau orientable		

#### Incidence visuelle

Description des antennes et intégration paysagère	Les nouvelles antennes seront installées sur un mât fixé en drapeau
Zone technique	Des modules radios et des coffrets techniques seront installés sur un mât à proximité des antennes. Un local technique sera aménagé au sous-sol

#### Date :

#### Avis de la Mairie d'arrondissement concernée :

Avis Mairie d'arrondissement :		Favorable <input type="checkbox"/> Défavorable <input type="checkbox"/> Ne se prononce pas <input type="checkbox"/>
--------------------------------	--	--

**Carte du site au regard des établissements particuliers dans un rayon de 100m autour des antennes**

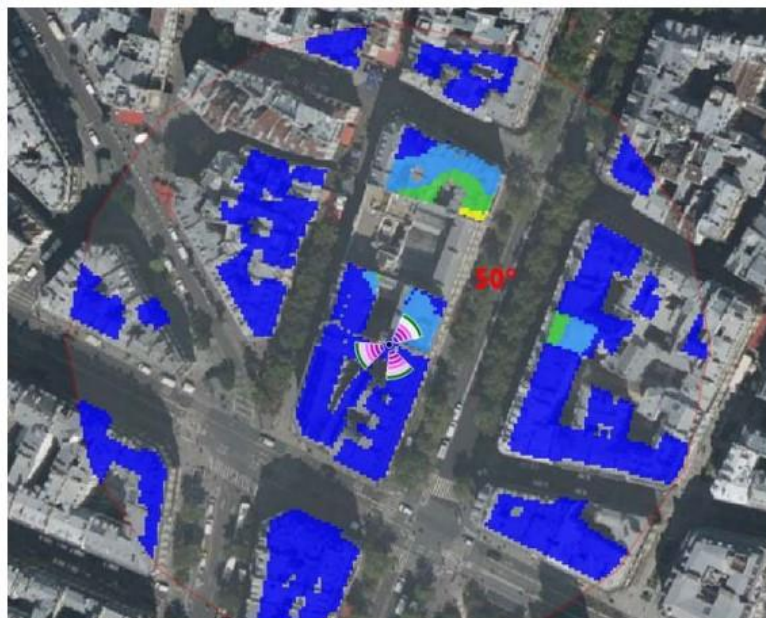
PAS D'ÉTABLISSEMENTS PARTICULIER DANS UN RAYON DE 100M

**Carte du site au regard des hauteurs d'immeubles dans un rayon de 25m autour des antennes**



**Simulation et conformité au seuil de la Charte en 4G Faisceau fixe**

Pour l'antenne à faisceau fixe d'azimut 50, le niveau maximal calculé est compris entre 3 et 4 V/m. La hauteur correspondante est de 22.50 m.



Les simulations en espace libre avec bâti simple vitrage indiquent les niveaux maximums en intérieur par antenne à faisceau fixe :

	Azimut 50°	Azimut 160°	Azimut 250°
Niveau Maximal (V/m)	entre 3 et 4	entre 3 et 4	entre 3 et 4
Hauteur (en m)	22.50	22.50	22.50

**SIMULATION CONFORME AU SEUIL DE LA CHARTE**

## Simulation et conformité au Charte pour le 3500MHz (5G) Faisceau orientable

Pour l'antenne à faisceaux orientables d'azimut 160, le niveau maximal calculé est compris entre 0 et 1 V/m. La hauteur correspondante est de 25.50 m.



Niveau	Couleur
Strictement supérieur à 6 V/m :	Brown
Entre 5 et 6 V/m :	Pink
Entre 4 et 5 V/m :	Yellow
Entre 3 et 4 V/m :	Light Green
Entre 2 et 3 V/m :	Green
Entre 1 et 2 V/m :	Light Blue
Entre 0 et 1 V/m :	Blue

Les simulations en espace libre avec bâti simple vitrage indiquent les niveaux maximums en intérieur par antenne à faisceaux orientables :

	Azimut 50°	Azimut 160°	Azimut 250°
Niveau Maximal (V/m)	entre 0 et 1	entre 0 et 1	entre 0 et 1
Hauteur (en m)	22.50	25.50	25.50

**SIMULATION CONFORME AU SEUIL DE LA CHARTE**

## Vue des Antennes Avant/Après

AVANT



APRES



PAS D'IMPACT VISUEL DEPUIS LA RUE

**Vue des Azimuts**

Azimet 50°



Azimet 160°



Azimet 250°

