

## Téléphonie Mobile

### Fiche de synthèse Charte 2021

#### Informations générales :

Opérateur	Orange	Arrdt	3 <sup>ème</sup>
Nom de site	TURBIGO_BIS	Numéro	00035035U51-22
Adresse du site	4, rue Bailly	Hauteur	R+6 (25m)
Bailleur de l'immeuble	RIVP	Destination	Habitations
Type d'installation	Site neuf 4G/5G (700/800/1800/2100/2600/3500MHz)		
Complément d'info	6 antennes sur 3 azimuts Partage 4G/5G de la fréquence 700MHz		
Dossier soumis à Déclaration Préalable ou Permis de Construire ?			Oui (DP)

#### Calendrier de suivi du dossier

Date d'enregistrement au Département de la Téléphonie Mobile (J)	29/01/2025
Date d'envoi de la fiche de synthèse à la Mairie d'arrondissement	03/02/2025
Date limite de réponse de la Mairie d'arrondissement (J+1 mois)	01/03/2025

#### Objet de la demande

Motivation de l'opérateur	Dans le cadre de la pérennisation de la qualité de service de son réseau de radiocommunication, Orange est conduit à installer un relais sur le bâtiment situé au 4 rue Bailly à Paris 3 <sup>ème</sup>		
Détail du projet	Ce projet concerne l'installation de 6 antennes : 3 antennes 4G/5G (fréquences 700/800/1800/2100/2600MHz) à faisceaux fixes et 3 antennes 5G (fréquence 3500MHz) à faisceaux orientables, orientées vers les azimuts 30°, 120° et 230°		
Distance des ouvrants	Lanterneau d'accès toiture à 9m Fenêtres entre 4m et 6m	Vis-à-vis (25m)	Azimut 120° : R+5
Estimation par azimut	4G/5G : 30° < 4V/m ; 120° < 5V/m ; 230° < 5V/m 5G : 30° < 1V/m ; 120° < 1V/m ; 230° < 1V/m		
Hauteur des antennes (HMA)	25,15m en faisceau fixe et 26,50m en faisceau orientable		

#### Incidence visuelle

Description des antennes et intégration paysagère	Elles seront installées sur 2 mâts repris dans les combles de la toiture de l'immeuble. Chaque ensemble recevra un cache en résine au niveau de la partie haute (antenne 5G NR3500) afin de créer une continuité visuelle avec la partie basse (antenne 4G)
Zone technique	Des modules techniques de taille réduite et de couleur gris clair seront placés sur des supports autostables, au niveau des combles de la toiture. Une zone technique sera créée sur une plateforme métallique, au niveau de la toiture-terrasse de l'immeuble et ne sera pas visible depuis la voie publique

#### Date :

#### Avis de la Mairie d'arrondissement concernée :

Avis Mairie d'arrondissement :		Favorable <input type="checkbox"/>  Défavorable <input type="checkbox"/>  Ne se prononce pas <input type="checkbox"/>
--------------------------------	--	--

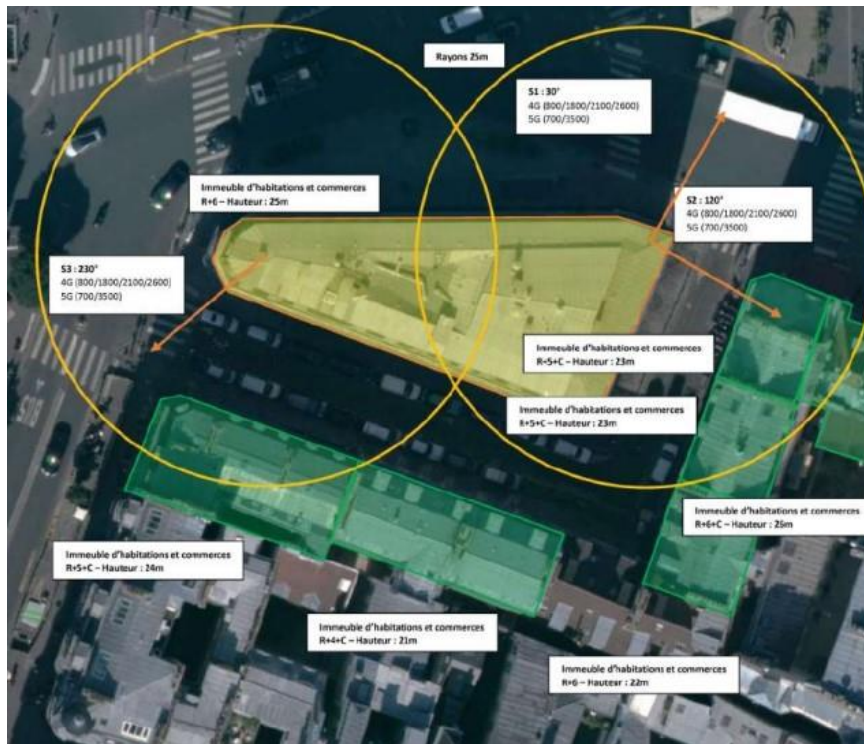
**Carte du site au regard des établissements particuliers dans un rayon de 100m autour des antennes**

Liste des établissements particuliers dans un rayon de 100 m : adresse et estimation du champ maximum reçu pour chacun d'entre eux

Nom et type	Adresse	Hauteur (en m)	Situé dans le lobe principal de l'antenne émettrice* (Oui/non)	Distance / antenne la plus proche (en m)	Estimation du niveau maximum de champ reçu (en V/m)
HALTE GARDERIE MUNICIPALE BAILLY ACCUEIL DE JEUNES ENFANTS	2 RUE BAILLY, 75003 PARIS 3E ARRONDISSEMENT	R+6 - 25m	Oui	10.00	3.30
CRECHE FAMILIALE DE TURBIGO ACCUEIL DE JEUNES ENFANTS	50 RUE DE TURBIGO, 75003 PARIS 3E ARRONDISSEMENT	R+6 - 25m	Non	15.00	1.60
CRECHE PRIVEE - LES PETITS CHAPERONS ROUGES ACCUEIL DE JEUNES ENFANTS	3 RUE CONTE, 75003 PARIS 3E ARRONDISSEMENT	R+6 - 25m	Non	65.00	3.30



**Carte du site au regard des hauteurs d'immeubles dans un rayon de 25m autour des antennes**



## Simulation et conformité au seuil de la Charte en 4G/5G Faisceau fixe

Pour l'antenne à faisceau fixe d'azimut 120, le niveau maximal calculé est compris entre 4 et 5 V/m. La hauteur correspondante est de 22.50 m. Pour l'antenne à faisceau fixe d'azimut 230, le niveau maximal calculé est compris entre 4 et 5 V/m. La hauteur correspondante est de 22.50 m.



Les simulations en espace libre avec bâti simple vitrage indiquent les niveaux maximums en intérieur par antenne à faisceau fixe :

	Azimut 30°	Azimut 120°	Azimut 230°
Niveau Maximal (V/m)	entre 3 et 4	entre 4 et 5	entre 4 et 5
Hauteur (en m)	22.50	22.50	22.50

**SIMULATION CONFORME AU SEUIL DE LA CHARTE**

## Simulation et conformité au Charte pour le 3500MHz (5G) Faisceau orientable

Pour l'antenne à faisceaux orientables d'azimut 30, le niveau maximal calculé est compris entre 0 et 1 V/m. La hauteur correspondante est de 22.50 m.



Niveau	Couleur
Strictement supérieur à 6 V/m :	Brown
Entre 5 et 6 V/m :	Pink
Entre 4 et 5 V/m :	Yellow
Entre 3 et 4 V/m :	Light Green
Entre 2 et 3 V/m :	Green
Entre 1 et 2 V/m :	Blue
Entre 0 et 1 V/m :	Dark Blue

Les simulations en espace libre avec bâti simple vitrage indiquent les niveaux maximums en intérieur par antenne à faisceaux orientables :

	Azimut 30°	Azimut 120°	Azimut 230°	Azimut 30°	Azimut 120°	Azimut 230°
Niveau Maximal (V/m)	entre 0 et 1	entre 0 et 1	entre 0 et 1	entre 0 et 1	entre 0 et 1	entre 0 et 1
Hauteur (en m)	22.50	22.50	25.50	22.50	22.50	25.50

**SIMULATION CONFORME AU SEUIL DE LA CHARTE**

**Vue des Antennes Avant/Après**

**AVANT**



**APRES**



**Vue des Azimuts**

**Azimet 30°**



**Azimet 120°**



**Azimet 230°**

