

Téléphonie Mobile

Fiche de synthèse Charte 2021

Informations générales :

Opérateur	Orange	Arrdt	14^{ème}
Nom de site	PLACE_DE_CATALOGNE_RE	Numéro	00010796U37-22
Adresse du site	40, rue du Commandant René Mouchotte	Hauteur	R+5 (20,15 m)
Bailleur de l'immeuble	Privé	Destination	Hôtel
Type d'installation	Déplacement des 3 secteurs et modification du gabarit antenne		
Complément d'info	4 antennes sur 2 azimuts		
Dossier soumis à Déclaration Préalable ou Permis de Construire ?			Oui (DP)

Calendrier de suivi du dossier

Date de validation de la version précédente du dossier	11/05/2021
Date d'enregistrement à l'Agence d'Ecologie Urbaine (J)	03/02/2025
Date limite de réponse de la Mairie d'arrondissement (J+2 mois)	05/04/2025

Objet de la demande

Motivation de l'opérateur	Dans le cadre de l'amélioration de la qualité de son réseau de radiocommunication, Orange envisage de réaménager son relais de téléphonie mobile sis 40 rue du Commandant René Mouchotte dans le 14 ^{ème} arrondissement de Paris		
Détail du projet	Déplacement des 2 antennes existantes à faisceau fixe et des 2 antennes à faisceau orientable, et modification des hauteurs des milieux d'antennes sur un site existant 2G/3G/4G/5G		
Distance des ouvrants	Porte d'accès à la terrasse à 9m	Vis-à-vis (25m)	Néant
Estimation	2G/3G/4G : 120° < 3V/m - 270° < 5V/m 5G : 120° < 3V/m - 270° < 2V/m		
Hauteur (HMA) des antennes	Azimut 120° : 22,63m en faisceau fixe et 23,86m en faisceau orientable Azimut 270° : 23,13m en faisceau fixe et 24,36m en faisceau orientable		

Incidence visuelle

Description et intégration antenne	Les nouvelles antennes seront implantées à l'extérieur du local technique et peintes sur un ton zinc. Elles seront superposées, 2 à 2, les faisceaux fixes en partie basse et les faisceaux orientables en partie haute
Zone technique	Le local technique se trouve dans édicule de la terrasse

Date :

Avis de la Mairie d'arrondissement concernée :

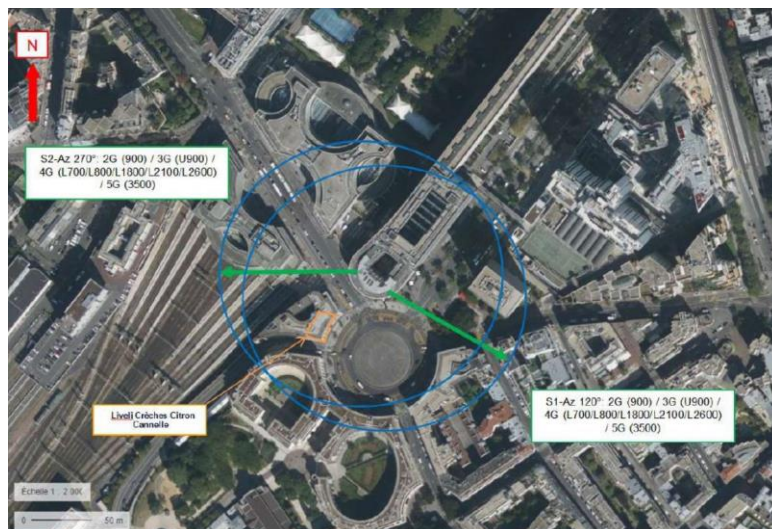
Avis Mairie d'arrondissement :	Favorable <input type="checkbox"/>
	Défavorable <input type="checkbox"/>
	Ne se prononce pas <input type="checkbox"/>
	<input type="checkbox"/>

Carte du site au regard des établissements particuliers dans un rayon de 100m autour des antennes

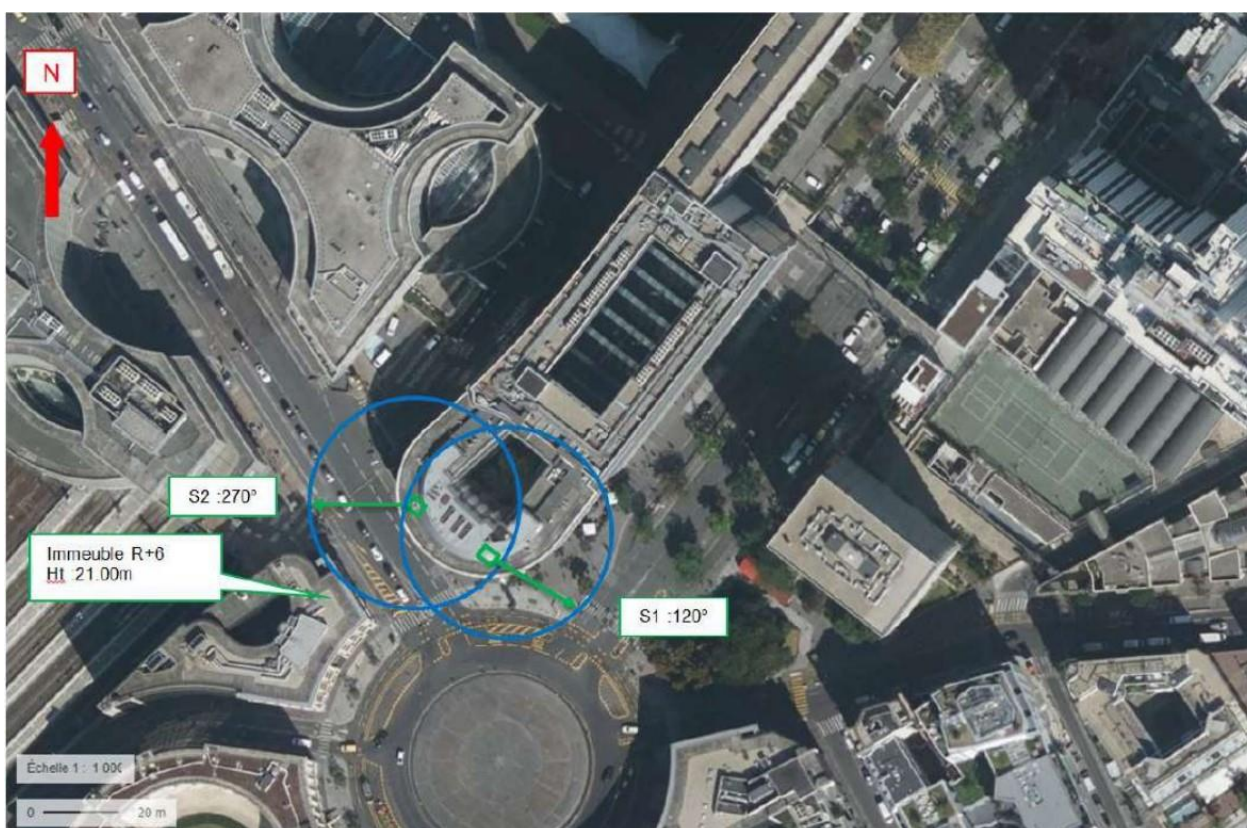
Liste des établissements particuliers dans un rayon de 100 m : adresse et estimation du champ maximum reçu pour chacun d'entre eux

Nom et type	Adresse	Hauteur (en m)	Situé dans le lobe principal de l'antenne émettrice* (Oui/non)	Distance / antenne la plus proche (en m)	Estimation du niveau maximum de champ reçu (en V/m)
CITRON CANNELLE ACCUEIL DE JEUNES ENFANTS	23 PL DE CATALOGNE, 75014 PARIS 14E ARRONDISSEMENT	rdc	Non	55,00	< 1,00

*lobe limité à 3 dB/ puissance maximale

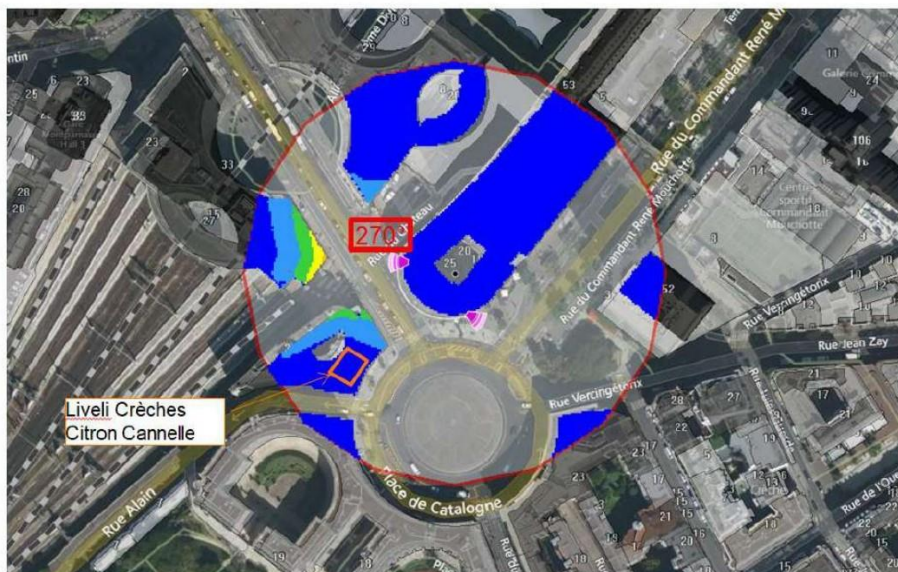


Carte du site au regard des hauteurs d'immeubles dans un rayon de 25m autour des antennes



Simulation et conformité au seuil de la Charte en 2G/3G/4G Faisceau fixe

Pour l'antenne à faisceau fixe d'azimut 270, le niveau maximal calculé est compris entre 4 et 5 V/m. La hauteur correspondante est de 16.50 m.



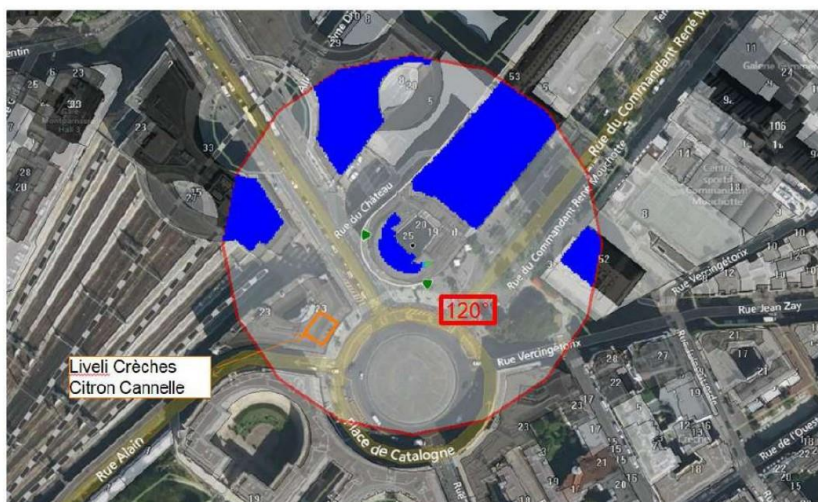
Les simulations en espace libre avec la prise en compte du double vitrage ou de mur aveugle indiquent les niveaux maximums en intérieur par antenne à faisceau fixe :

	Azimut 120°	Azimut 270°
Niveau Maximal (V/m)	entre 2 et 3	entre 4 et 5
Hauteur (en m)	10.50	16.50

SIMULATION CONFORME AU SEUIL DE LA CHARTE

Simulation et conformité au seuil de la Charte pour le 3500MHz (5G) Faisceau orientable

Pour l'antenne à faisceaux orientables d'azimut 120, le niveau maximal calculé est compris entre 2 et 3 V/m. La hauteur correspondante est de 22.50 m.



Les simulations en espace libre avec la prise en compte du double vitrage ou de mur aveugle indiquent les niveaux maximums en intérieur par antenne à faisceaux orientables :

Niveau	Couleur
Strictement supérieur à 6 V/m :	Brown
Entre 5 et 6 V/m :	Pink
Entre 4 et 5 V/m :	Yellow
Entre 3 et 4 V/m :	Light Green
Entre 2 et 3 V/m :	Green
Entre 1 et 2 V/m :	Light Blue
Entre 0 et 1 V/m :	Blue

	Azimut 120°	Azimut 270°
Niveau Maximal (V/m)	entre 2 et 3	entre 1 et 2
Hauteur (en m)	22.50	19.50

SIMULATION CONFORME AU SEUIL DE LA CHARTE

Vue des Antennes Avant/Après

AVANT



APRÈS



Vue des Azimuts

Azimut 120°



Azimut 270°

