



**Réunion publique du Conseil de quartier Secrétan**  
**Judi 12 décembre – 19h**  
**Ecole élémentaire Armand Carrel – 43 rue Armand Carrel**

Réunion animée par **Léa Filoche**, déléguée du Maire pour le Conseil de quartier Secrétan

---

## ORDRE DU JOUR

- **Hommage à Roger Madec et à Philippe Belpois**
- **Présentation du projet médical de la Fondation Ophtalmologique Rothschild**
- **Présentation du projet associatif de Projet 19 pour la Cité Chauffourniers**
- **Questions diverses et informations sur les projets de travaux en cours et à venir**

---

### Hommage à Roger Madec



Ancien Maire du 19ème (1995-2013)

Vice-Président du Conseil régional d'Ile de France  
(1998-2004)

Sénateur (2004-2017)

Président de Paris-Habitat (2014-2020)

Conseiller de Paris (1989-2024)

Pour retrouver l'hommage à Roger Madec : <https://mairie19.paris.fr/pages/hommage-a-roger-madec-29605>

### Hommage à Philippe Belpois

Philippe Belpois, figure emblématique du quartier Secrétan, s'est éteint à l'âge de 58 ans. Militant engagé, il a consacré une grande partie de sa vie à défendre les causes qui lui tenaient à cœur, notamment les droits des locataires et la justice sociale. Adhérent de Solidaires finances publiques et de l'association Vivre Secrétan, il a participé activement à de nombreuses mobilisations locales.

## Présentation du projet médical de la Fondation Ophtalmologique Rothschild

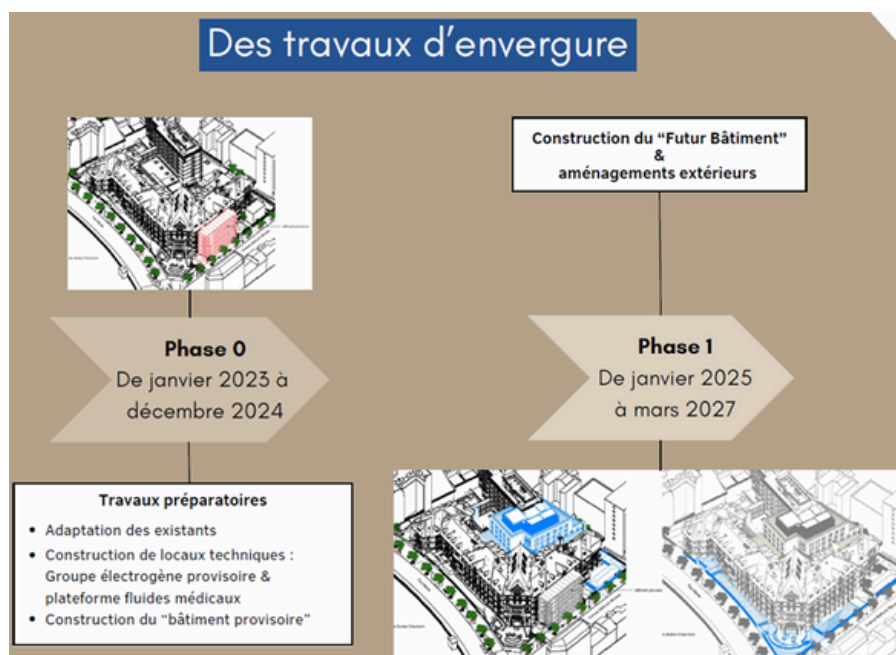
L'Hôpital Fondation Rothschild, établissement hospitalo-universitaire de référence spécialisé dans les pathologies "tête et cou", a présenté son projet structurant Hôpital 2030. Ce programme ambitieux, porté par un investissement de 104 millions d'euros sur six ans (le financement de l'extension sera assuré par un soutien de l'Agence Régionale de Santé (ARS) à hauteur de 25 %, et 75 % seront couverts par des fonds propres de l'hôpital), vise à renforcer la capacité et l'attractivité de l'établissement, tout en répondant aux enjeux actuels de santé et d'organisation des soins.

Le projet prévoit une augmentation de 30 % des capacités, avec la création de quatre nouveaux blocs opératoires équipés de technologies de pointe, le doublement du plateau d'imagerie et de l'hôpital de jour, ainsi qu'une augmentation significative des lits de réanimation. Par ailleurs, 40 % des patient-es seront pris-es en charge en ambulatoire, conformément aux évolutions des pratiques médicales.

L'hôpital s'engage également dans une démarche de développement durable, avec des actions ciblées pour réduire son empreinte écologique. Afin de soutenir ces transformations et maintenir son niveau d'excellence, le recrutement de 600 professionnel·les supplémentaires est prévu (un échelonnement des recrutements en fonction des priorités par secteur). Le projet inclut des améliorations des infrastructures, avec des locaux modernisés et des flux logistiques optimisés, contribuant à la qualité de vie au travail du personnel.

Enfin, l'expérience des patient-es sera renforcée par la création de nouvelles infrastructures adaptées, incluant des espaces spécifiques pour la chirurgie ambulatoire et l'ajout de 32 chambres particulières. En réponse à la désertification médicale, Hôpital 2030 ambitionne de diversifier et rendre l'offre de soins plus accessible et proche des habitants. Rothschild se positionne ainsi comme une référence en termes de qualité de l'offre médicale et de recherche.

Les étapes clés : Conception, travaux et impacts



## Phase 0 : Travaux préparatoires

### Les principales réalisations à date

#### Base vie

Où ? 25-27 rue Manin  
**Objectif :** Espace dédié à la gestion opérationnelle et au bien-être des équipes chantier



#### Zone logistique provisoire

Où ? 54 avenue Mathurin Moreau  
**Objectif :** Assurer la continuité des approvisionnements de l'Hôpital



#### Bâtiment témoin

Où ? 27-29 rue Manin  
**Objectif :** Offrir au personnel un aperçu concret des futurs aménagements



#### Groupe électrogène provisoire

Où ? 27-29 rue Manin  
**Objectif :** Assurer une alimentation électrique continue et sécurisée pendant les travaux



#### Bâtiment provisoire

Où ? 58 avenue Mathurin Moreau  
**Objectif :** Délocalisation de l'ambulatorie court et de bureaux



## Phase 1 : Travaux d'extension

Impacts à venir : De janvier 2025 à mars 2027



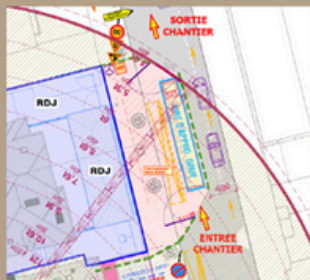
Construction du futur bâtiment dans la cour intérieure de l'hôpital



- Travaux d'injections et de pieux : De janvier à mai 2025



- Montage de la grue à tour : De juin 2025 jusqu'au printemps 2026



A partir de Janvier 2025 :  
Passage en sens unique de l'avenue Mathurin Moreau jusqu'au printemps 2026

Lors de la phase de questions/réponses sur les travaux de l'Hôpital Fondation Rothschild, plusieurs points importants ont été abordés. Concernant les annexes de l'hôpital, la priorité est donnée à leur regroupement afin d'optimiser les espaces disponibles. Un développement des capacités en matériel lourd, notamment en IRM, est également prévu pour améliorer l'offre de soins. En parallèle, pour faciliter l'orientation des patients, une signalétique précise sera mise en place pour indiquer clairement les spécialités et leurs locaux associés. Des mesures ont aussi été prises pour améliorer la gestion des consultations : chaque patient reçoit une convocation précisant la localisation exacte de son rendez-vous, et un SMS de rappel sera envoyé.

## Présentation du projet associatif de Projet 19 pour la Cité Chaufourniers






La Cité Chaufourniers dans le 19e arrondissement a fêté l'ouverture de son nouveau local, un espace dédié aux habitants et à leurs projets.

En partenariat avec Projets-19 et un collectif d'associations (Labomatique, Fabrication Maison, Chaam's, La Cabane, Sonique, Ticket d'entrée, Le Centre Socio Culturel Belleville, La Fondation Jeunesse Feu Vert, l'Espace Parisien des Solidarités, Pimm's médiation, Vergers Urbains), ce lieu propose une multitude de services : accompagnement administratif, recherche d'emploi, aide aux devoirs, ateliers culturels, et bien plus encore.

L'inauguration en Octobre 2024 a été l'occasion d'inaugurer un local rénové, mais aussi pour les habitants de découvrir leur projet de quartier qui décline les enjeux et les projets structurants de leur territoire pour les 6 prochaines années. Un plan d'actions qui s'inscrit dans le cadre du Pacte Parisien pour les Quartiers Populaires élaboré pendant plus d'un an de concertation et voté en Conseil de Paris à l'été 2024.

## Questions diverses et informations sur les projets de travaux en cours et à venir

### Synthèses des aménagements à l'échelle du quartier

-  Végétalisation
-  Aménagement cyclable
-  Apaisement de la circulation et amélioration du confort piéton
-  Rues aux écoles
-  Réaménagement et végétalisation de places ou placettes

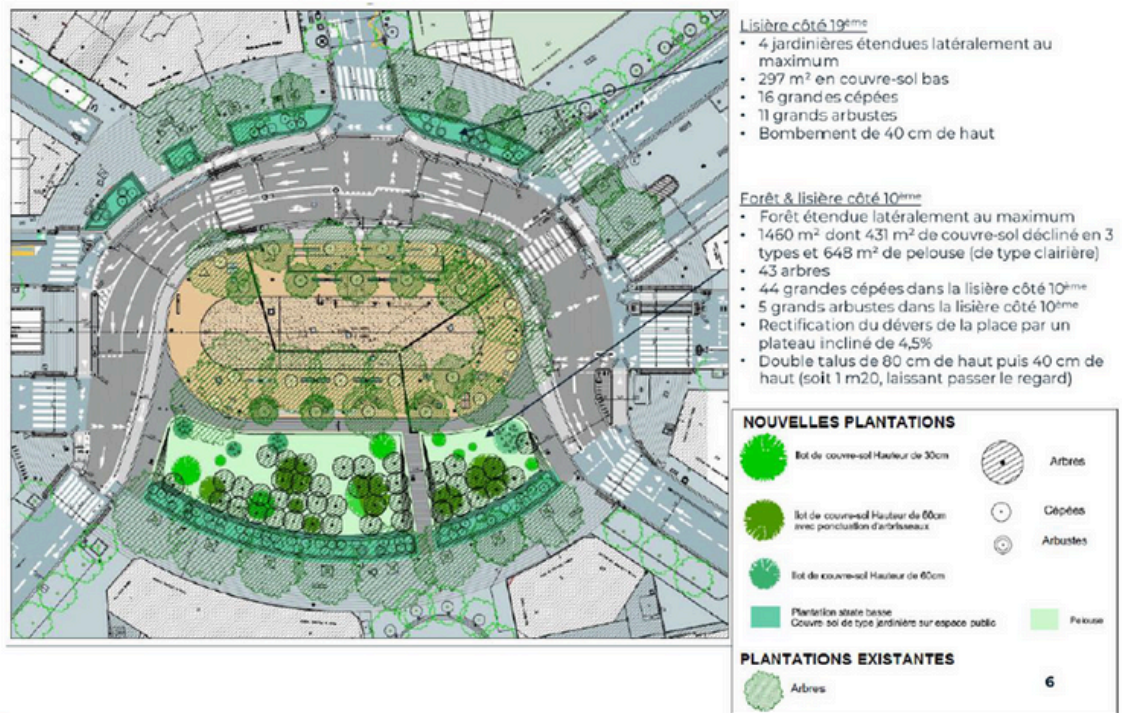


À l'échelle du quartier, deux aménagements sont programmés pour 2025 :

### Place du Colonel Fabien (à partir du 6 janvier 2025) :

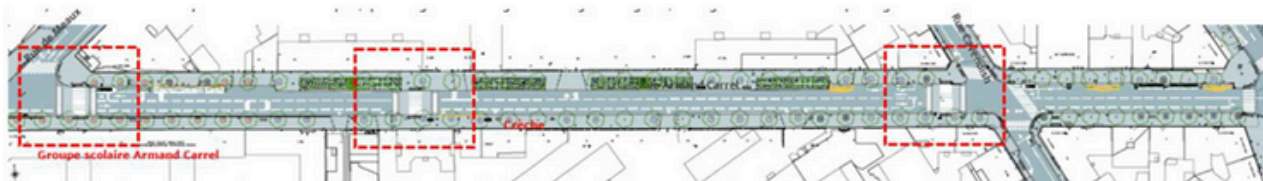
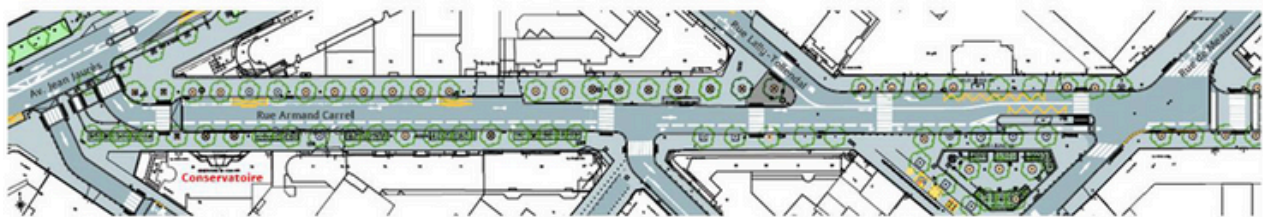
- Aménagement d'un double sens côté 19e, avec élargissement du trottoir et création d'un corridor végétalisé.
- Aménagement végétal du cœur de la place.

Pour plus d'informations sur ce projet, [consultez cette page](#).



### Rue Armand Carrel (à partir d'avril 2025) :

- Installation de jardinières autour des pieds d'arbres.
- Rehaussement du quai de bus et séparation des lignes de bus, avec recentrage.
- Réduction de la traversée de la chaussée.
- Reprise du revêtement de la chaussée.



**Arbres** : 2 unités

**Surface végétalisée de pleine terre** : 638 m<sup>2</sup>

### **Impact des travaux sur la circulation à partir de janvier 2025 :**

- Travaux de l'Hôpital Fondation Rothschild – Extension de l'emprise avenue Mathurin Moreau :
  - Mise à sens unique de l'avenue Mathurin Moreau, de la rue Manin vers l'avenue Simon Bolivar.
- Travaux place Colonel Fabien :
  - Mise à sens unique de l'avenue Mathurin Moreau, de la place du Colonel Fabien vers l'avenue Simon Bolivar.
  - Déviation du bus n°75.

### **Travaux d'aménagements cyclables (du 25 novembre 2024 au printemps 2025) :**

Des aménagements cyclables seront réalisés sur la place de la Bataille de Stalingrad et au Quai de la Loire. Les travaux incluront :

- La création de pistes cyclables unidirectionnelles entre les carrefours des avenues de Flandre et Jean Jaurès.
- Le déplacement de la piste cyclable bidirectionnelle du Quai de la Loire sur la chaussée.
- La construction d'un nouveau trottoir à l'arrière de la place de la Rotonde.
- Le déplacement de la station Vélib' du Quai de la Loire vers l'avenue Jean Jaurès.
- Le réaménagement du carrefour Jean Jaurès x Quai de la Loire pour une meilleure cohabitation entre piétons et cyclistes.

### **Impacts et perturbations :**

- L'accès aux logements, commerces et au métro sera maintenu pendant toute la durée des travaux.
- Les 25 et 26 novembre 2024, des travaux de nuit entraîneront la fermeture du boulevard de la Villette entre les avenues de Flandre et Jean Jaurès.
- Des travaux de démolition en journée, susceptibles de générer des nuisances sonores pour les riverains.

Ces aménagements visent à améliorer la sécurité des déplacements à vélo et à offrir un cadre de vie plus agréable et sécurisé pour tous les usagers.

Tout savoir sur les travaux près de chez vous : [paris.fr/chantiers](https://paris.fr/chantiers) ou au 3975 (coût d'un appel local)

#### **Bureau des Conseils de quartier**

- 📍 5/7 place Armand Carrel, 75019 Paris
- ☎ 01 44 52 29 62 / 01 44 52 29 85
- ✉ [conseilsdequartier19@paris.fr](mailto:conseilsdequartier19@paris.fr)



**RETROUVEZ TOUTES LES ACTUALITÉS  
DE VOTRE CONSEIL DE QUARTIER**

- 📷 [@conseilsdequartier19](https://www.instagram.com/conseilsdequartier19)
- 🐦 [@monquartier19](https://twitter.com/monquartier19)
- 📘 [Conseils de quartier du 19e](https://www.facebook.com/conseilsdequartier19)