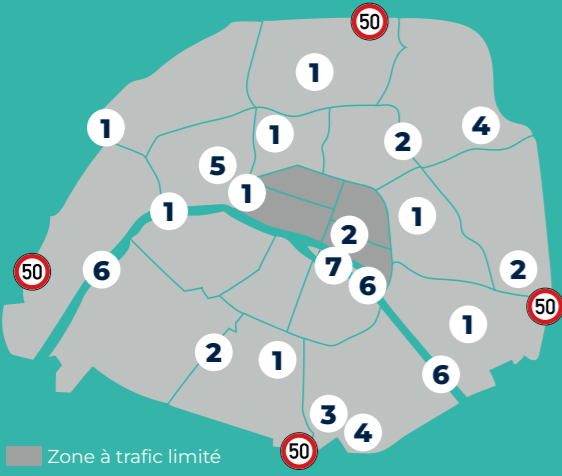


# TOUT PARIS SE TRANSFORME

Votre quartier, votre arrondissement... Tout Paris se transforme ! En voici quelques illustrations.



## 1 PARIS PIÉTON !

Bientôt un « cœur piéton » dans chaque arrondissement comme à Oberkampf et des places plus vertes, plus piétonnes. Déjà plus de 250 « rues aux écoles », le pont d'Iéna sans voitures et la zone à trafic limité !



## 2 FORÊTS URBAINES EN CROISSANCE

Après la place de Catalogne et le bois de Charonne, les places de l'Hôtel de Ville et du Colonel Fabien deviennent aussi des forêts urbaines.



## 3 EX-ÉCOLE TÉLÉCOM : 465 LOGEMENTS POUR TOUS

Les réhabilitations innovantes continuent ! La métamorphose de l'ex-école Télécom ParisTech en 465 logements pour étudiants et familles, avec des bureaux pour les chercheurs, en est la preuve.



## 4 MÉDIATHÈQUE JAMES BALDWIN ET MAISON DES RÉFUGIÉS

Culture et solidarité réunies dans un bâtiment écorénové au cœur du 19<sup>e</sup>. À venir : la médiathèque Virginia Woolf dans le 13<sup>e</sup> !

## Pour aller plus loin



## Paris, votre ville du quart d'heure

La newsletter **Paris, votre ville du quart d'heure** vous tient informé ! Où faire du sport dans mon quartier ? Où sortir avec mes enfants ? Y a-t-il des travaux sur mon parcours ?



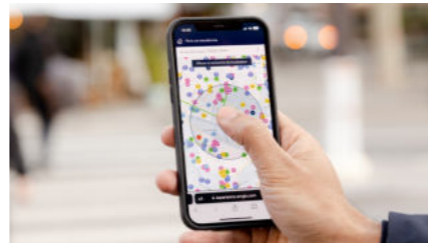
Pour combien de temps ? Vous nous dites ce qui vous intéresse, **on vous dit ce qu'il faut savoir !**



## Que faire dans le 8<sup>e</sup> ?



Consultez l'**agenda des sorties** pour ne rien manquer dans votre arrondissement.



## Entrez votre adresse !



Découvrez sur la carte en ligne encore bien d'autres nouveautés dans votre quartier : les points de collecte des déchets alimentaires, les bacs de tri Trilib', les cours de récré ouverts le samedi, les aménagements cyclables...



## Signaler une anomalie « Dans ma rue »

Téléchargez l'application pour signaler une anomalie (dépôt sauvage, graffiti, épave de vélo, etc.) avec votre smartphone au responsable de l'entretien de votre quartier.

La mairie du 8<sup>e</sup> reste à votre écoute

3975  
appel gratuit



\*Source : Insee, population totale en vigueur (01/01/2025 (référence statistique : 01/01/2022).

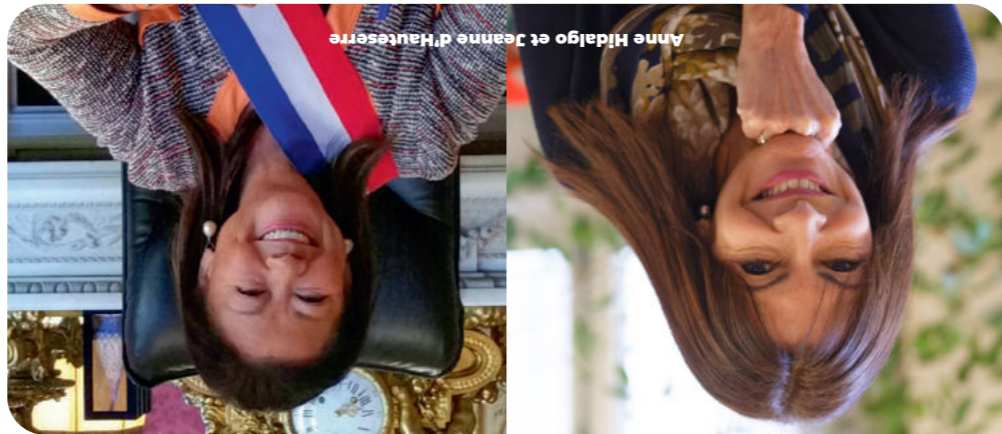
• 35 936 habitants  
• 2% de la population parisienne\*  
• 32 crèches et établissements scolaires  
• 12 squares et jardins  
• 115 arbres plantés entre novembre 2023 et avril 2024

## Le saviez-vous ? Le 8<sup>e</sup> c'est aussi...

**Quelle est l'actualité de l'arrondissement ?**  
— Jeanne d'Hauterresse : Le 8<sup>e</sup> arrondissement était au cœur des Jeux. Au-delà des émotions vécues à jamais, l'arrondissement a été le théâtre de nombreuses opérations d'ampleur sur les églises Saint-Augustin et de la Madeleine. **notamment devant les établissements scolaires, au service de l'amélioration de la qualité de vie des quartiers concernés.** Le patrimoine n'est pas en reste avec le lancement d'opérations d'ampleur sur les églises Saint-Augustin et de la Madeleine.

**Les Jeux ont été une formidable réussite, quel héritage laissent-ils ?**  
— Anne Hidalgo : Les Jeux ont été une grande fête populaire qui a fait rayonner Paris dans le monde entier. Tant que les Jeux ont permis d'accélérer de nombreux projets locaux : la rénovation du parc Monceau, le plus fréquenté de Paris, les Jeux ont permis d'accélérer la transformation des portes de la Chapelle et de la Concorde ou encore de la façade de l'église de la Madeleine.

**Et pour la suite ?**  
— Jeanne d'Hauterresse : 2025 promet d'être une année intense avec la livraison de nombreux projets attendus dans l'arrondissement, comme l'apaisement et la végétalisation de plusieurs rues, de Paris au-delà de nos espérances.



Comment va le 8<sup>e</sup> ?  
ENTREVUE CROISÉE DANNE HIDALGO, MAIRE DE PARIS,  
ET JEANNE D'HAUTERRESSE, MAIRE DU 8<sup>e</sup> ARRONDISSEMENT



# PARIS SE TRANSFORME

La preuve

par le 8<sup>e</sup>

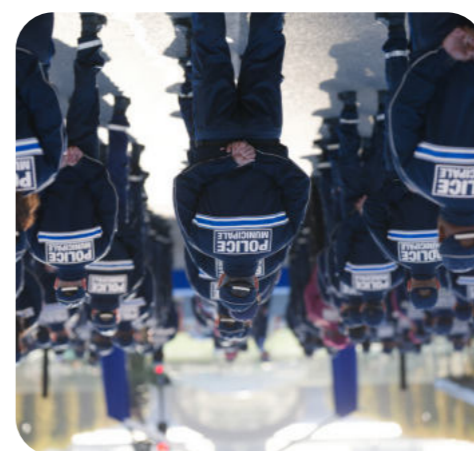
2024  
2025

## Découvrez la carte

des projets près de chez vous !



La place Saint-Augustin, réaménagée en faveur des piétons, est longée d'une nouvelle piste cyclable.



## Police municipale à votre service

La propreté est désormais pilotée par votre maire d'arrondissement qui dispose de moyens renforcés pour adapter la rénovation énergétique, le logement social à la propriété et le soutien à la propriété. L'« Espace parisien des solidaires » dans votre arrondissement est mobilisé en cas de coup dur. Les habitants des quartiers populaires sont soutenus. Les étudiants, les jeunes et les aînés bénéficient de nouveaux services. Une attention toujours renforcée est portée aux personnes sans-abri avec de nouveaux lieux d'hébergement et d'accompagnement.

## Propreté au quotidien

## Solidarité partout

Avec l'objectif atteint de 25% de logements sociaux à l'échelle parisienne, un nouveau service pour faire respecter l'encadrement des loyers, un programme d'accès social à la propriété et le soutien à la rénovation énergétique, le logement social est une priorité. L'« Espace parisien des solidaires » dans votre arrondissement est mobilisé en cas de coup dur. Les habitants des quartiers populaires sont soutenus. Les étudiants, les jeunes et les aînés bénéficient de nouveaux services. Une attention toujours renforcée est portée aux personnes sans-abri avec de nouveaux lieux d'hébergement et d'accompagnement.

## agir ensemble

Conseils de quartier, Budget participatif, Volontaires de Paris... vous êtes plusieurs dizaines de milliers à vous engager dans ces espaces de décision et d'action, qui sont désormais prolongés par la nouvelle Assemblée citoyenne rassemblant 100 Parisiennes et Parisiens tirés au sort et par un nouveau vous démocratique : les **voteurs parisiennes**. Retrouvez toutes les actualités citoyennes sur nos nouvelles plateformes **decider.paris.fr** et **agir.paris.fr**.

## Transformation écologique accélérée

Plantations, aménagements piétons, pistes cyclables, fontaines à eau, brumisateurs, nouveaux bacs de tri des déchets pour répondre à l'urgence environnementale. Des investissements d'une ampleur inédite sont déployés à l'échelle parisienne pour la **révolution énergétique**, le bainage dans la Seine et la **végétalisation massive**.





## On l'a fait dans le 8<sup>e</sup> cette année !



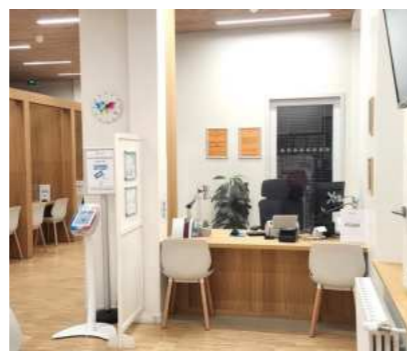
### VOILÀ DE QUOI « RÉENCHANTER LES CHAMPS-ÉLYSÉES » !

Les nouvelles terrasses alignées embellissent la plus belle avenue du monde et facilitent la promenade des passants, profitant aussi de plus d'espace au pied de l'Arc de Triomphe. Au bas de l'avenue, les jardins et les chalets sont remis en beauté.



### LA FÊTE DES JEUX AU PARC MONCEAU

Durant les Jeux, la Ville a proposé chaque jour des festivités gratuites au parc Monceau et dans une vingtaine de lieux parisiens pour faire de cet événement planétaire une grande fête populaire.



### MAIRIE ACCESSIBLE AVEC UN MEILLEUR ACCUEIL

Pour mieux accueillir les usagers de la mairie, l'espace d'accueil et le service des titres d'identité ont été réaménagés, avec une accessibilité renforcée grâce à l'installation d'un élévateur PMR.



### OUVERTURE DE LA BIBLIOTHÈQUE JEAN D'ORMESSON

La nouvelle bibliothèque Jean d'Ormesson (ex. Europe) est à retrouver au 1<sup>er</sup> étage de la mairie. Plus grande et plus belle, avec boiseries, parquet et nouveau mobilier, elle est aussi accessible à tous.



### LE BOULEVARD HAUSSMANN PLUS AGRÉABLE À VÉLO

Une piste cyclable a été créée boulevard Haussmann pour adapter la ville aux modes de déplacement des Parisiens.



### 5 THÉÂTRE DE LA CONCORDE : LA DÉMOCRATIE EN SCÈNE

La Ville a créé un nouveau lieu de débats, de réflexion et de création où art et démocratie sont intimement liés. Chaque mois, une programmation thématique vous est proposée.



### 6 BAIGNADE DANS LA SEINE DÈS 2025

Héritage des Jeux, il sera possible de se baigner dans la Seine dès l'été 2025 au bras Marie, au bras de Grenelle et à Bercy.



### 7 NOUVEL ÉCRIN POUR NOTRE-DAME

Le parvis et les abords de la cathédrale seront réaménagés pour offrir plus de place à la nature. Sous le parvis, une promenade couverte permettra d'accéder directement aux quais de Seine et à divers services.



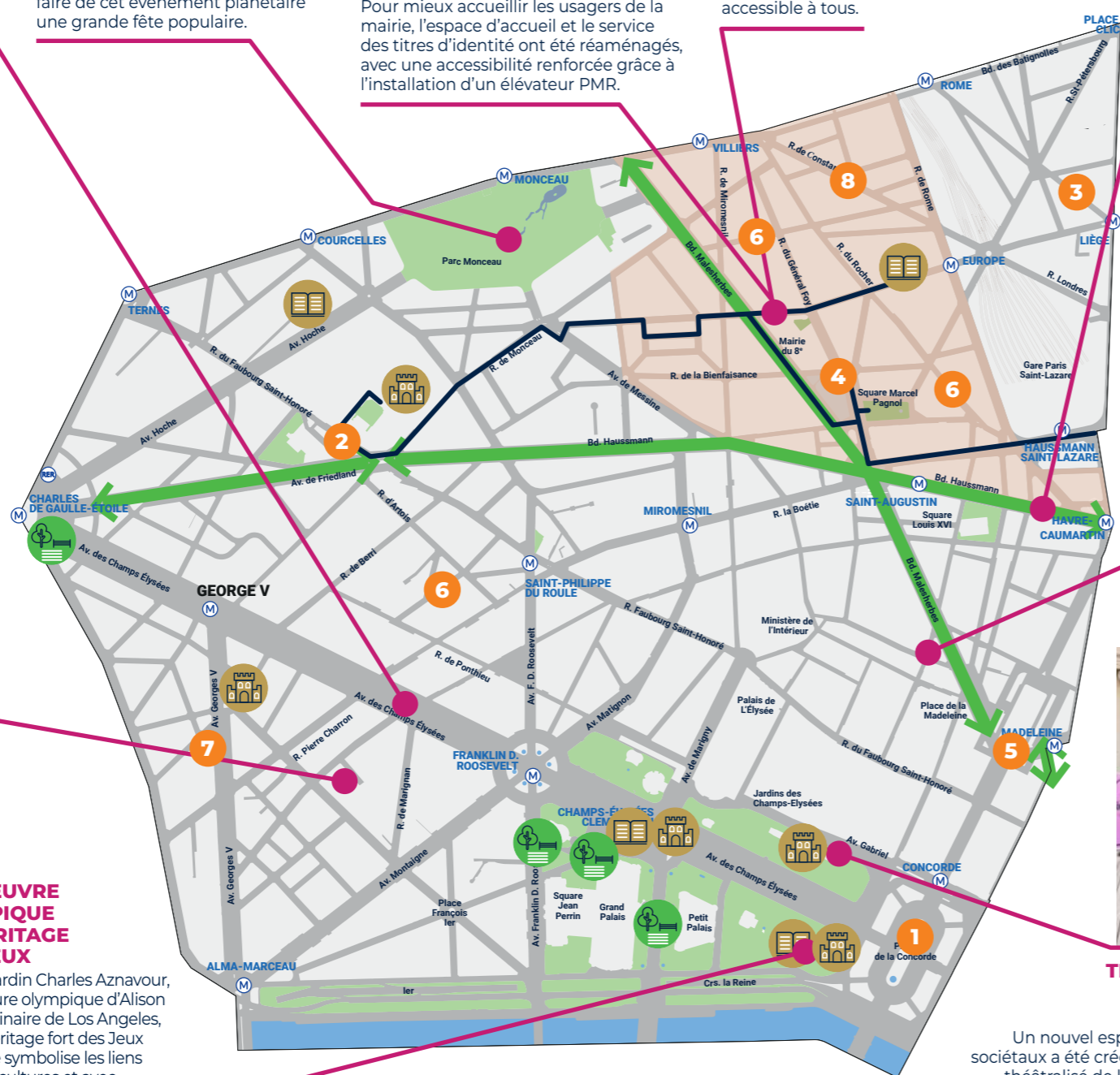
### LA RUE ROBERT ESTIENNE RENDUE AUX ENFANTS

Apaisée et fermée à la circulation, la « rue aux écoles » Robert Estienne profite davantage aux familles et s'embellit avec 6 nouveaux arbres et 76 m<sup>2</sup> de surfaces végétalisées supplémentaires.



### UNE ŒUVRE OLYMPIQUE EN HÉRITAGE DES JEUX

Dans le jardin Charles Aznavour, la sculpture olympique d'Alison Saar, originaire de Los Angeles, est un héritage fort des Jeux 2024. Elle symbolise les liens entre les cultures et avec la future ville hôte.



### THÉÂTRE DE LA CONCORDE : TRAIT D'UNION ENTRE ART ET DÉMOCRATIE

Un nouvel espace culturel, populaire et de débats sociétaux a été créé par la Ville. Joué en 2024, le procès théâtralisé de la Seine, plaidant pour sa protection, illustre parfaitement l'ambition du lieu.

#### C'EST AUSSI SUR LA CARTE



AMÉNAGEMENTS CYCLABLES



ESPACES PUBLICS RÉAMÉNAGÉS



#### CULTURE ET PATRIMOINE

Restauration du monument au général de Gaulle et de la statue Georges Pompidou. Installation du buste d'Abraham Lincoln, don du Comité Paris Chicago, et d'œuvres artistiques, héritage des Jeux de Paris.



#### MÉMOIRE

Nouvelles dénominations : jardin « Charles Aznavour » ; bibliothèque « Agustina Bessa-Luis » ; « Berlin-Willy Brandt » ; conservatoire à rayonnement régional « Ida Rubinstein ».



#### PARIS PLUS ACCESSIBLE

Ici, ce quartier bénéficie d'un parcours accessible à tous, reliant les services de proximité et lieux de vie essentiels. Dans tout Paris, 1 750 arrêts de bus sont rendus accessibles (héritage des Jeux 2024).



## On va le faire



### 1 TRANSFORMER LA PLACE DE LA CONCORDE ET LA RENDRE AUX PARISIENS

L'emblématique place de la Concorde sera sublignée, végétalisée, rendue aux piétons et pensée pour les vélos, avec le soutien de la Commission nationale du patrimoine et de l'architecture. Le projet de réaménagement retenu sera présenté en 2025.

### 2 LE CONSERVATOIRE CAMILLE SAINT-SAËNS VA S'AGRANDIR

Le déménagement du commissariat va permettre au conservatoire de réorganiser ses espaces au sein de l'hôtel Beajon pour accueillir, à l'avenir, 250 élèves supplémentaires dans de bonnes conditions.

### 3 UNE COUR « OASIS » À LA MATERNELLE MOSCOU

L'école maternelle Moscou accueillera une cour « oasis », plus adaptée aux enjeux climatiques, avec de nouveaux espaces ludiques et des zones ombragées pour des récréations plus fraîches aux beaux jours.

### 4 NOUVELLE PHASE DE RESTAURATION POUR L'ÉGLISE SAINT-AUGUSTIN

Après avoir rendu à la façade de l'église sa splendeur passée, la Ville de Paris poursuit sa restauration avec la réhabilitation de l'absidiole ouest, la restauration de toitures, de décors intérieurs de William Bouguereau, ainsi que des vitraux.

### 5 RESTAURATION DE L'ÉGLISE DE LA MADELEINE : LA SUITE EN 2025...

Après la restauration de l'entrée principale de l'église de la Madeleine en 2023, les travaux menés en fin d'année 2025 permettront de restaurer la façade nord de l'édifice (côté rue Tronchet). Les côtés rue Vignon et boulevard Malesherbes suivront.

### 6 TROIS NOUVELLES « RUES AUX ÉCOLES » !

Appréciées des familles et des riverains, les rues Paul Baudry, du Rocher et de Naples vont devenir des « rues aux écoles » avec plus d'arbres, de végétaux et de fraîcheur et moins de voitures.

### 7 AVENUE GEORGE V : LOGEMENTS, SOINS ET COMMERCES

À deux pas des Champs-Élysées, un bel immeuble haussmannien sera transformé en 23 logements familiaux et abordables, avec un centre médical conventionné et de nouveaux commerces. 7 autres logements seront proposés en libre accession à la propriété.

### 8 LOGEMENTS POUR SÉNIORS RUE DE CONSTANTINOPLE

La Ville travaille au projet de transformation d'un ancien garage au 25-27 rue de Constantinople. Elle étudie notamment l'opportunité d'y créer un établissement pour personnes âgées, afin de répondre aux besoins de l'arrondissement et de Paris en général.

## TRIBUNES DES GROUPES D'OPPOSITION MUNICIPALE

### La crise silencieuse des EHPAD

Les EHPAD parisiens font face à de graves défaillances, comme l'EHPAD Alquier-Debrousse, où des manquements dénoncés depuis 1 an ont été ignorés. Avec un déficit du CASVP atteignant 100 M€ d'ici 2030 et un manque criant de places pour 100 000 Parisiens dépendants, Union Capitale exige des mesures pour protéger nos aînés et leurs droits fondamentaux.

> Groupe Union Capitale

### Paris se transforme... en repoussoir !

Depuis 2014, la capitale a perdu 136 000 habitants, chassés par la difficulté de se loger et d'y élever une famille, l'insécurité croissante, la saleté et l'explosion de la fiscalité. Son cadre de vie se dégrade tandis qu'elle est devenue la capitale d'Europe la plus mortelle en cas de canicule.

Voilà le bilan de la majorité municipale !

> Groupe Changer Paris

### Réenchantons Paris !

Les Jeux Olympiques ont été l'occasion cet été de redécouvrir les atouts de notre ville et de son patrimoine, qui a largement participé à magnifier l'événement. Ce patrimoine est trop souvent malmené : places défigurées, mobilier historique abandonné, espaces minéralisés... Paris mérite mieux ! Pour réenchanter Paris, préservons sa beauté !

<https://lnk.bio/groupe-demain-paris>

> Groupe Les Républicains, Les Centristes et Indépendants - Demain Paris !

### Recréer du lien social tout en protégeant les Parisiens

Et si l'impérieuse nécessité d'adapter la ville au dérèglement climatique nous permettait de retisser le lien social dans une ville où l'isolement règne ? C'est le sens de notre proposition, visant à créer dans chaque quartier de véritables « places de village » ombragées et propices au partage.

> Groupe MoDem, Démocrates et Écologistes