

# TOUR DU PIN PORTE DE MONTREUIL SUD

LETTRE AUX  
HABITANTES  
ET HABITANTS  
FÉVRIER 2025

## Chère Madame, Cher Monsieur,

Nous vous écrivons pour vous parler de votre quartier de Tour du Pin - Porte de Montreuil Sud.

Ces derniers mois, vous êtes nombreuses et nombreux à avoir participé à des échanges réguliers avec les équipes municipales. Ensemble, nous avons fait le point sur les projets en cours et vos attentes. Nous vous remercions chaleureusement pour votre engagement.

De ces discussions, nous retenons votre attachement à votre quartier que vous appréciez pour ses nombreux espaces verts et la proximité du tramway. Vous nous avez aussi fait part d'attentes fortes de disposer, plus près de chez vous, de services pour les personnes les plus fragiles et de lieux d'activités sportives et culturelles.

Pour répondre à vos attentes, beaucoup a déjà été fait et nous allons continuer à avancer avec vous.

La **Porte de Montreuil** qui relie Paris à Montreuil et Bagnolet, sera transformée en une grande place, belle et agréable. Elle sera végétalisée avec la plantation de **704 arbres** et redonnera de la place aux piétons et aux cyclistes. Avant le démarrage des travaux, des installations et animations temporaires vous sont proposées. Au cœur du quartier, l'ouverture d'un **centre de santé** municipal, de **permanences emploi** et de nouveaux locaux pour les associations renforceront l'offre de services et d'activités. Nous souhaitons également que la rénovation des 500 logements des **résidences Schubert et square du Quercy** se poursuive pour une meilleure adaptation au changement climatique et l'amélioration du confort de toutes et tous. Enfin, les études sont en cours pour la création d'une piscine dans le quartier Cristino Garcia.

→ Retrouvez les projets de votre quartier sur la carte au verso de cette lettre.

La formidable réussite des Jeux Olympiques et Paralympiques a mis en lumière l'ampleur des transformations engagées dans notre ville et la joie partagée de pouvoir y vivre ensemble.

Les investissements déjà réalisés sont nombreux, plus encore dans les quartiers les plus populaires, là où les besoins sont les plus importants. Dans votre quartier, la **bibliothèque Assia Djebbar** propose de nombreuses activités culturelles gratuites pour tous les âges et constitue un lieu de proximité important pour les familles. Des animations sont aussi régulièrement proposées par les associations dans les squares du quartier. Enfin, les **écoles Davout et Maryse Hilsz** font partie de la **Cité éducative**. Les élèves peuvent ainsi bénéficier d'activités culturelles ou sportives qui participent à améliorer leur épanouissement.

Votre qualité de vie est notre priorité. Vous proposer de nouveaux espaces verts, services, commerces, près de chez vous, c'est toute l'ambition de la « Ville du quart d'heure » que nous sommes en train de bâtir.

Nous tenons à saluer les associations, les commerçants, les agents des services publics et toutes celles et ceux qui font vivre votre quartier au quotidien.

Nous tenons également à remercier nos adjoints en charge de la politique de la ville, Mélody Tonolli à Paris et Maxime Sauvage dans l'arrondissement, sur qui vous pouvez compter.

Nous sommes à vos côtés pour faire avancer tous ces projets.



**Anne HIDALGO** Maire de Paris  
**Éric PLIEZ** Maire du 20<sup>e</sup> arrondissement



Le Bois de Charonne – © G. Bontemps



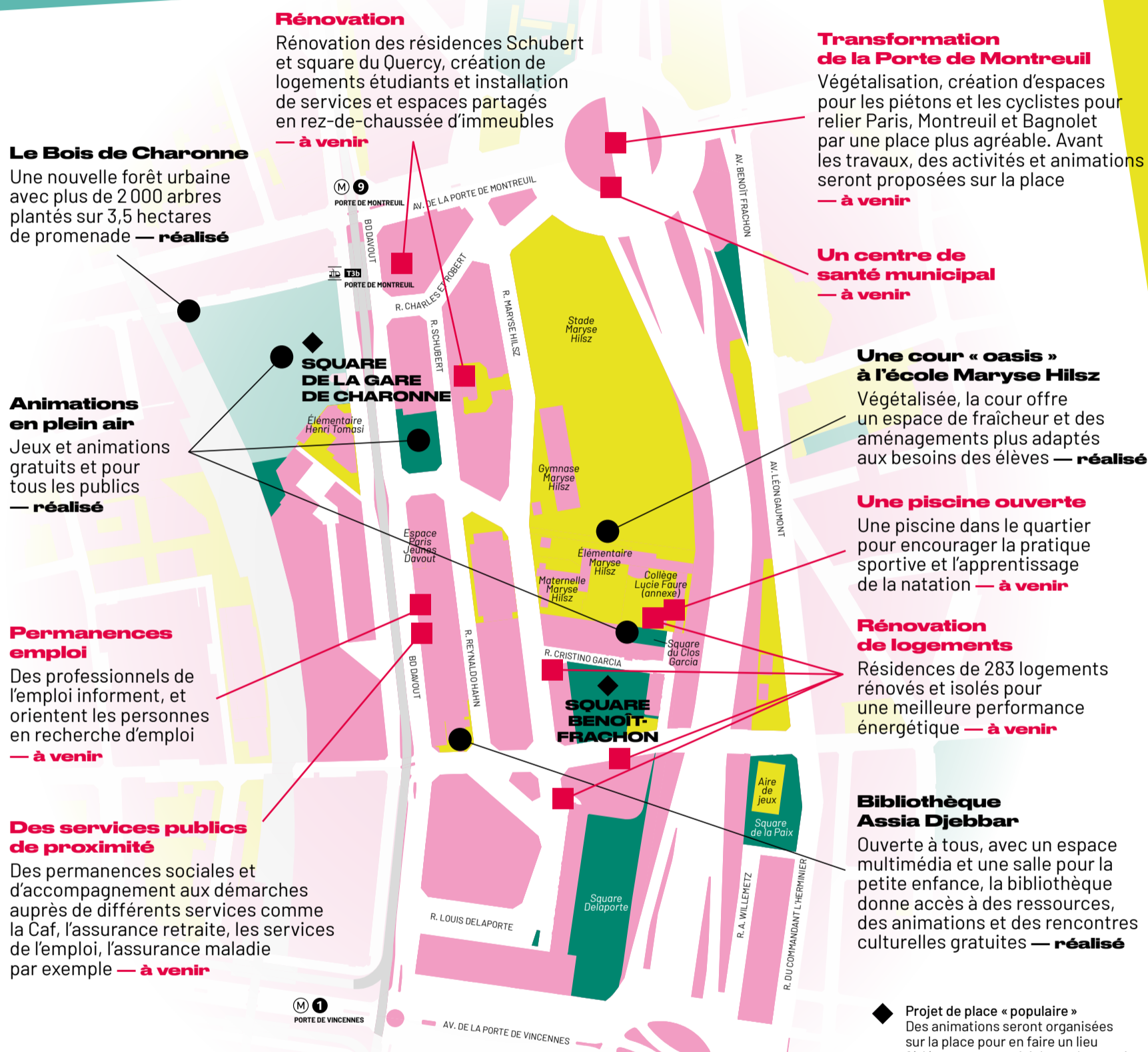
La bibliothèque Assia Djebbar – © C. Dorval



Perspective du réaménagement de la Porte de Montreuil – © SEMAPA



# LES PROJETS DE VOTRE QUARTIER



## ET AUSSI

### RÉALISÉ

**La Cité éducative des Portes du 20<sup>e</sup>**  
Des activités pendant et hors temps scolaire qui participent à améliorer l'épanouissement des élèves et à renforcer le lien entre les familles, l'école et le quartier

**Soutien aux collectifs de familles ou de parents d'élèves** et accompagnement des parents seuls avec enfants

### À VENIR

**« Territoire accès aux droits »**  
Actions et permanences dans le quartier pour aller vers les habitants, les informer et les accompagner dans leurs droits et démarches

### Un espace de proximité

Espace d'échange, de débat et d'accompagnement des initiatives et des projets d'habitants

### De nouveaux modes de garde

Développer de nouvelles solutions de garde d'enfants innovantes et plus adaptées pour mieux répondre aux besoins des parents

### Club seniors

Des activités gratuites dans un lieu convivial et accueillant pour les personnes âgées

### Réduire les nuisances liées au périphérique

Après l'abaissement de la vitesse à 50 km/h pour limiter le bruit et la pollution, le travail se poursuit sur les aménagements pour réduire les nuisances du périphérique

### Une Caisse alimentaire solidaire

Une expérimentation est lancée pour favoriser l'accès à une alimentation de qualité, saine et durable, à des tarifs accessibles

**Pour lire l'intégralité du Pacte parisien pour les quartiers populaires, rendez-vous sur :**



**Vous avez une idée, un projet, une question sur votre quartier ?**

Contactez votre équipe de développement local :  
132, boulevard Davout  
Tél. 01 84 82 18 53