

Téléphonie Mobile

Fiche de synthèse Charte 2021

Informations générales :

Opérateur	Free Mobile	Arrdt	13 ^{ème}
Nom de site	2_VULPIAN_75013	Numéro	75113_020_02
Adresse du site	2, rue Vulpian	Hauteur	R+6 (22,30m)
Bailleur de l'immeuble	Privé	Destination	Habitations
Type d'installation	Ajout de la fréquence 3500MHz pour la 5G en faisceau fixe		
Complément d'info	3 antennes sur 3 azimuts Partage 4G/5G du 700MHz		
Dossier soumis à Déclaration Préalable ou Permis de Construire ?			Oui (DP)

Calendrier de suivi du dossier

Date de validation de la version précédente du dossier	25/03/2021
Date d'enregistrement au Département de la Téléphonie Mobile (J)	14/02/2025
Date limite de réponse de la Mairie d'arrondissement (J+2 mois)	16/04/2025

Objet de la demande

Motivation de l'opérateur	Free Mobile projette l'installation d'antennes relais sur l'immeuble situé au 2 rue Vulpian émettant sur les bandes de fréquences 3500MHz et le partage dynamique de la bande 700 MHz 4G existante en 700 MHz 4G/5G pour contribuer à la couverture de Paris 75013 en très haut Débit Mobile		
Détail du projet	Modification des 3 antennes tube existantes à faisceau fixe émettant sur les fréquences 700MHz, 900MHz, 1800MHz, 2100MHz et 2600MHz pour l'ajout du 3500MHz pour la 5G en faisceau fixe et le partage du 700MHz pour la 4G/5G, orientées vers les azimuts 40°, 160° et 280°		
Distance des ouvrants	Skydôme d'accès à la terrasse à 6m	Vis-à-vis (25m)	Azimut 160° : R+6
Estimation par azimut	3G/4G/5G : 40° < 3V/m ; 160° < 5V/m ; 280° < 5V/m		
Hauteur des antennes (HMA)	24,20m en faisceau fixe		

Incidence visuelle

Description des antennes et intégration paysagère	Est prévu la suppression d'une des antennes tube existantes. L'azimut de l'antenne supprimée sera ajouté à l'autre antenne tube existante
Zone technique	

Date :

Avis de la Mairie d'arrondissement concernée :

Avis Mairie d'arrondissement :	Favorable	<input type="checkbox"/>
	Défavorable	<input type="checkbox"/>
	Ne se prononce pas	<input type="checkbox"/>
		<input type="checkbox"/>

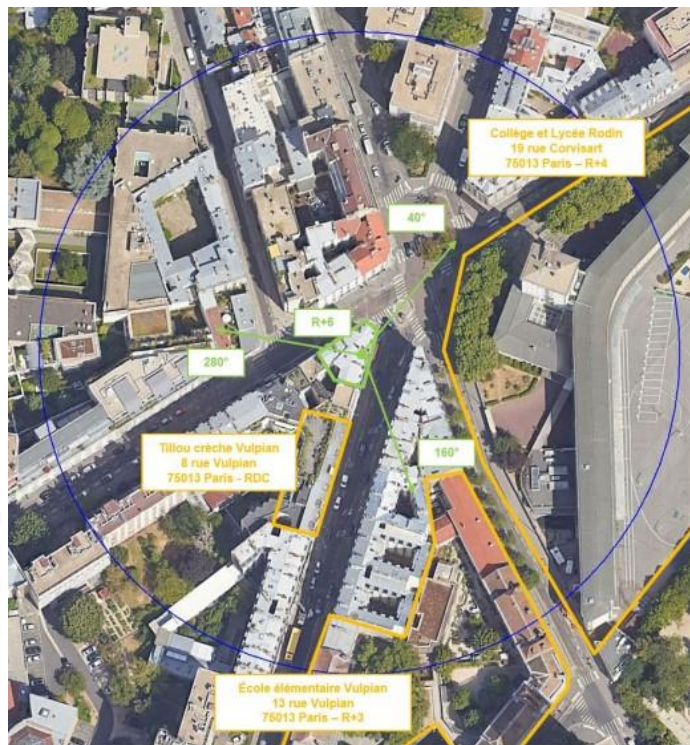
Carte du site au regard des établissements particuliers dans un rayon de 100m autour des antennes

Adresses des établissements particuliers dont l'emprise est située à moins de 100 m et estimation du champ maximum reçu des antennes à faisceaux fixes dans chacun d'entre eux.

Les estimations réalisées tiennent compte de la contribution de l'ensemble des antennes à faisceaux fixes de Free Mobile présentées dans le présent document.

Nom et type	Adresse	Distance estimée, en mètres	Estimation du niveau maximum de champ reçu, en V/m*	% par rapport au niveau de référence	Hauteur	Situé dans le lobe principal de l'antenne émettrice (Oui / Non)
Collège et Lycée Rodin	19 rue Corvisart 75013 Paris	40 m	2.11 V/m	5.86 %	R+4	Non
Ecole élémentaire Vulpian	13 rue Vulpian 75013 Paris	45 m	1.03 V/m	2.86 %	R+3	Oui
Tillou crèche Vulpian	8 rue Vulpian 75013 Paris	15 m	<1 V/m	1.77 %	RDC	Non

*lobe limité à 3 dB/ puissance maximale

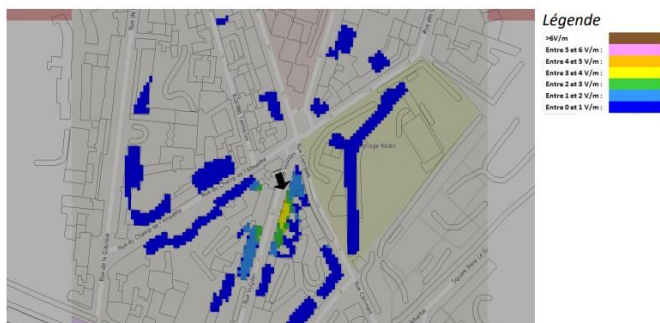


Carte du site au regard des hauteurs d'immeubles dans un rayon de 25m autour des antennes

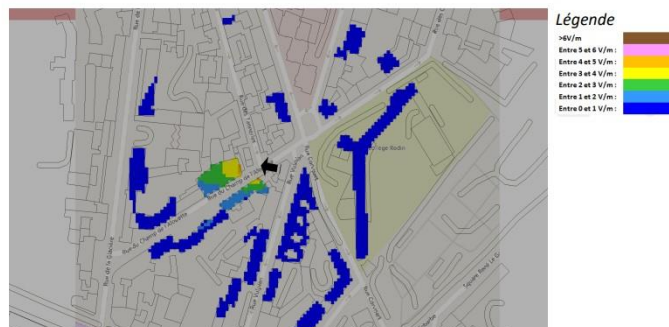


Simulation et conformité au seuil de la Charte en 3G/4G/5G Faisceau fixe

Pour les antennes à faisceau fixe orientées dans l'azimut 160°, le niveau maximal calculé est compris entre 4 et 5 V/m . La hauteur correspondante est de 19.5 m .



Pour les antennes à faisceau fixe orientées dans l'azimut 280°, le niveau maximal calculé est compris entre 4 et 5 V/m . La hauteur correspondante est de 19.5 m .



Les simulations en espace libre indiquent les niveaux maximums suivants par antenne à faisceau fixe:

	Azimut 40°	Azimut 160°	Azimut 280°
Niveau Maximal	entre 2 et 3 V/m	entre 4 et 5 V/m	entre 4 et 5 V/m
Hauteur	16.5 m	19.5 m	19.5 m

SIMULATION CONFORME AU SEUIL DE LA CHARTE

Vue des Antennes Avant/Après

AVANT

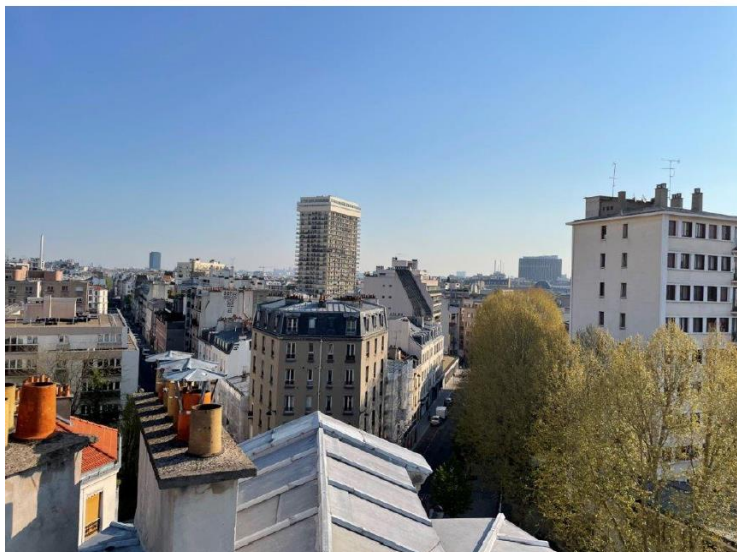


APRÈS



Vue des Azimuts

Azimut 40°



Azimut 160°



Azimut 280°

