



**OBSERVATOIRE
PARISIEN
DES
VIOLENCES
FAITES AUX FEMMES**

DDCT-OPVF @ PARIS.FR

RÔLE ET MISSIONS DE L'OBSERVATOIRE PARISIEN DES VIOLENCES FAITES AUX FEMMES

Les violences faites aux femmes représentent le symbole le plus brutal de l'inégalité existant dans notre société. La création, dès 2014, de l'Observatoire parisien des violences faites aux femmes témoigne de l'indéfectible engagement de Paris en faveur de l'égalité des genres. Grâce au précieux travail de documentation, de visibilité et de coordination des réponses apportées par les institutions et leurs partenaires associatifs, l'OPVF contribue à notre action résolue en faveur du recul des violences faites aux femmes.

Anne HIDALGO, Maire de Paris

Parce qu'en construisant des politiques publiques, nous pensons qu'il est possible d'en finir avec les violences patriarcales, nous avons lancé il y a maintenant 10 ans l'Observatoire parisien des violences faites aux femmes, lieu d'échange entre la Ville de Paris et ses partenaires associatifs et institutionnels. L'observatoire s'attache à observer, analyser et rendre visibles les violences faites aux femmes. Il est également opérationnel puisqu'il contribue à bâtir un arsenal partenarial pour lutter contre ces violences, accompagner et protéger efficacement les victimes.

Hélène BIDARD, Adjointe à la Maire de Paris, en charge de l'égalité femmes-hommes, de la jeunesse et de l'éducation populaire



RENDRE VISIBLES LES VIOLENCES, LEURS MÉCANISMES ET LE PARCOURS



SOUTENIR & COORDONNER DES DISPOSITIFS ET RÉSEAUX DE PROTECTION



ACCOMPAGNER LES PROFESSIONNEL·LES VIA LA FORMATION ET LES SUBVENTIONS



SENSIBILISER ET PRÉVENIR LES PARISIENS ET LES PARISIENNES GRÂCE À LA DIFFUSION DE SUPPORTS

PRÉVENTION

LE VIOLENTOMÈTRE



Le **Violentomètre** est un outil d'autoévaluation sous forme d'une réglette avec 23 questions à se poser pour évaluer si la relation est saine ou violente. Elle permet aux jeunes filles et aux femmes de se questionner sur leur relation amoureuse en décryptant la présence ou la menace de violences au sein de leur couple.

Ce support peut aussi s'utiliser :

- de manière préventive
- pour contribuer à évaluer le danger lors d'un accompagnement

Inspiré d'un outil d'Amérique latine, le **Violentomètre** est né d'une collaboration entre l'Observatoire parisien des violences faites aux femmes (OPVF) de la Ville de Paris, de l'Observatoire des violences envers les femmes du Conseil départemental de Seine-Saint-Denis (93) et de l'association En avant toute(s). Il a reçu un prix Territoria de l'innovation en 2019 et a été **traduit** en 13 langues, ainsi qu'en braille et en FALC.

LE RESPECTOMÈTRE

Le **Respectomètre** a été réalisé en 2021 à l'initiative de la Ville de Paris. Il s'agit d'un outil de prévention inspiré du Violentomètre, permettant de sensibiliser aux relations égalitaires dans l'espace public et numérique.

LE SAFE PROF

Le **Safe Prof** est un outil élaboré par l'OPVF, En avant toute(s), #NousToutes UPEC et la CPED (Conférence permanente égalité diversité) afin de prévenir les violences sexistes et sexuelles en milieu universitaire.

LE RÉGLO'SPORT

Le **Réglo'Sport** est un outil développé à l'initiative du Comité Paralympique et Sportif Français et l'AFFA (Association Francophone de Femmes Autistes), en partenariat avec le Ministère des sports, l'Observatoire des violences envers les femmes de la Seine-Saint-Denis et l'Observatoire parisien des violences faites aux femmes pour lutter contre les violences verbales, physiques et sexuelles dans le milieu du sport.

D'AUTRES SUPPORTS

L'Observatoire est à l'initiative de la création ou de la réactualisation de plusieurs supports de sensibilisation, à destination des professionnel·les et du grand public :

- Un **guide contre le mariage forcé**
- Une **plaquette contre les violences**
- Une **carte postale** éditée chaque 25 novembre pour orienter de potentielles victimes vers les institutions ou associations pouvant les accompagner
- Un **Passeport parisien des droits des femmes** pour permettre à chaque femme de passage comme vivant à Paris, de se renseigner sur les droits existants en France et sur la façon d'y accéder concrètement à Paris.



DISPOSITIFS

LE TÉLÉPHONE GRAVE DANGER

Depuis 2012, l'Observatoire copilote avec le Parquet de Paris le dispositif d'alerte de Téléphone grave danger qui met à la disposition des victimes de violences conjugales un **téléphone portable** assurant l'intervention rapide des services de police, ainsi qu'un suivi au long court par une association spécialisée. Depuis le lancement du dispositif, aucune des femmes parisiennes protégées par ce dispositif n'a été victime de féminicide.

L'ORDONNANCE DE PROTECTION

L'ordonnance de protection est une mesure judiciaire d'urgence destinée à protéger une personne victime de violences en éloignant l'auteur présumé et en prenant des mesures de protection. Elle est délivrée par la ou le juge aux affaires familiales dans un délai rapide, même sans dépôt de plainte.

LA MESURE D'ACCOMPAGNEMENT PROTÉGÉ

Cette mesure de prévention permet, pour permettre à chaque femme de passage comme vivant à Paris, de se renseigner sur les droits existants en France et sur la façon d'y accéder concrètement à Paris, une protection de la mère victime de violences et un accompagnement protégé de l'enfant par un **adulte-tiers** sans qu'il n'y ait de contact entre les parents. Lancé en 2018 sur le territoire parisien, en partenariat avec de nombreuses institutions, le dispositif permet l'accompagnement d'une douzaine de situations chaque année.

LE PROTOCOLE FÉMINICIDE

La mise en place de ce protocole permet d'encadrer la prise en charge de mineur-es en cas d'implication d'un parent dans la mort violente de l'autre.





ACCOMPAGNEMENT

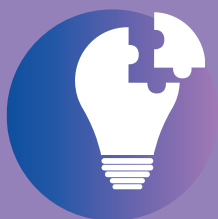
LE SOUTIEN AUX ASSOCIATIONS

L'Observatoire parisien des violences faites aux femmes soutient les associations féministes parisiennes en coordonnant les efforts de réponse aux violences faites aux femmes et en assurant un financement pour leurs projets. L'OPVF facilite également le partage d'informations et la mise en réseau des associations féministes pour renforcer leur efficacité collective.

LES FORMATIONS

L'Observatoire organise des formations spécifiques pour les agent-es d'accueil et autres professionnel·les, les outillant à reconnaître, écouter et soutenir les femmes victimes de violences. Il s'agit de formations où sont présentées diverses ressources pour lutter contre les violences et notamment tous les supports de l'OPVF.

A l'occasion de la Journée internationale de lutte contre les violences faites aux femmes le 25 novembre, l'Observatoire organise une **Journée Interprofessionnelle** ouverte aux professionnel·les de tous les arrondissements. Grâce à ces initiatives, l'OPVF joue un rôle crucial dans la prévention et la lutte contre les violences à Paris.



VISIBILITÉ

L'ÉTAT DES LIEUX ANNUEL

L'Observatoire établi chaque année, avec l'ensemble des partenaires associatifs et institutionnels (préfecture, police, justice, Éducation nationale, AP-HP, CAF...), un **état des lieux des violences faites aux femmes**. Il recense les cas signalés, les dispositifs déployés et les ressources allouées pour soutenir les victimes ; il permet d'avoir une vision précise et chiffrée de l'ampleur du phénomène à Paris pour renforcer et adapter les politiques publiques en faveur de la lutte contre les violences faites aux femmes.



LE BILAN DE L'OBSERVATOIRE

Le bilan de l'OPVF présente une **évaluation annuelle des actions** menées pour lutter contre les violences faites aux femmes. Ce bilan inclut des données statistiques sur l'utilisation de dispositifs, les résultats des initiatives de soutien psychologique et juridique, ainsi que les efforts de formation et de sensibilisation. Il analyse l'efficacité des partenariats avec les associations féministes, le nombre de femmes et d'enfants protégé-es, et l'impact des financements accordés.



LE 25 NOVEMBRE

Depuis 2006, de nombreuses actions sont organisées dans les arrondissements autour de cette date afin de sensibiliser le grand public et les professionnel·les à la question des violences faites aux femmes.

L'Observatoire impulse l'organisation d'un **programme parisien de visibilité** des luttes contre les violences faites aux femmes en participant à la réflexion sur la programmation et en contribuant à la promotion des événements. Les partenaires associatifs, les mairies d'arrondissement, les points d'accès au droit, les services sociaux et les centres sociaux sont de plus en plus nombreux à y participer.

Chaque année, l'Observatoire parisien des violences faites aux femmes coordonne également l'organisation d'une **journée interprofessionnelle** pour marquer la date du 25 novembre en invitant ses partenaires à échanger autour d'une thématique.

ASSOCIATIONS PARTENAIRES

LES ASSOCIATIONS MEMBRES DE L'OBSERVATOIRE PARISIEN DES VIOLENCES FAITES AUX FEMMES :

Accueil, écoute, accompagnement : Fédération nationale solidarité femmes, Union régionale solidarité femmes, Collectif Féministe Contre le Viol, Libres terres des femmes, Elle's imagine'nt, Femmes solidaires, Institut de victimologie, Femmes pour le dire femmes pour agir, Paris aide aux victimes, Loba, Jean Cotxet, Fight for dignity

Questions juridiques : Centre d'information sur les droits des femmes et des familles 75, Juris secours, Violences et droits des femmes, AVVIFE

Hébergement : Halte aide aux femmes battues, ESPEREM, Aurore - Centre Suzanne Képès, FIT - une femme un toit

Mariage forcés et Mutilations sexuelles féminines : GAMS, Voix de femmes

Travail : Association européenne contre les violences faites aux femmes au travail

Jeunes : Planning familial 75, En avant toute(s)

Femmes étrangères LFID : RAJFIRE, CIMADE, Femmes de la Terre, Maison des femmes, ACORT, Pierre Ducerf

Prostitution : Altaïr, Amicale du nid, Aux captifs la libération, Le bus des femmes, AFJ, Mouvement du nid, ANRS, OPPELIA, ALC, Osez le féminisme, la MIST

Autres : Centre Hubertine Auclert, Fondation des Femmes, Union Nationale des Familles de Féminicides

NOUS RETROUVER

Nos informations : paris.fr "Lutter contre les violences faites aux femmes"

NOUS CONTACTER

Mail : ddct-opvf@paris.fr

