





## On l'a fait dans le 20<sup>e</sup> cette année !



### UN NOUVEAU CENTRE SPORTIF AUX AMANDIERS

Le nouveau centre sportif Angélique Duchemin voit grand pour les habitants des Amandiers, mettant à leur disposition un dojo, des terrains multisports (handball, basket-ball et badminton) et des agrès.

### DES EMPLOIS ET DES SERVICES À PÈRE-LACHAISE

Grâce au dispositif « Territoire zéro chômeur de longue durée », des personnes de retour à l'emploi ont créé rue Sorbier La Maison du 20<sup>e</sup> qui propose informations touristiques, bagagerie et vente de produits « made in 20<sup>e</sup> ».

### LA CEINTURE VERTE POURSUIT SON CHEMIN

La rue Louis Lumière et la rue des Docteurs Augusta et Jules Dejerine font désormais partie de la ceinture verte grâce à plus de nature, une soixantaine d'arbres plantés et la reprise de la piste cyclable et de la chaussée.

### PLUS DE FRAÎCHEUR À L'ÉCOLE CHAMPAGNE

L'école polyvalente Champagne accueille une « cour oasis » végétalisée et ludique pour des récréations plus fraîches en été. C'est aussi le cas de l'école maternelle Télégraphe et des écoles polyvalentes Le Vau et Davout.

### ÇA VIENT DE SORTIR : L'ÉCOLE « ANNE SYLVESTRE » !

Une école baptisée « Anne Sylvestre » a été créée boulevard Davout avec cour végétalisée de 1000 m<sup>2</sup>, jardin pédagogique et panneaux solaires. À la même adresse, une crèche de 99 places voit aussi le jour.

### LOGEMENTS : UNE RÉHABILITATION PRIMÉE

La réhabilitation Plan Climat de la résidence Frédéric Lemaître Rigoles, qui compte 736 logements, offre plus de confort aux locataires et des espaces végétalisés. Grâce à la participation des habitants, elle a remporté le prix d'Architecture du Projet Citoyen !

### LA CRÈCHE GAMBETTA-TOURELLES RENDUE PLUS ACCESSIBLE

Dans le cadre de la démarche « Quartier hyper accessible », la crèche Gambetta-Tournelles a été réaménagée et le personnel fortement sensibilisé pour mieux accueillir les personnes en situation de handicap.



### HÉRITAGE DES JEUX : LA RUE BELGRAND À VÉLO !

Le réaménagement de la rue Belgrand avec de nouvelles pistes protège les cyclistes et facilite la circulation entre Paris et Bagnolet. Les travaux ont permis de protéger davantage les traversées piétonnes et d'améliorer les espaces de végétalisation.



### PARCE QU'ON LE VAU BIEN

La « rue aux écoles » Le Vau accueille 6 jardinières et 20 nouveaux arbres, dont le 100 000<sup>e</sup> planté depuis 2020 ! L'école élémentaire Le Vau prend de plus le nom de la résistante Cécile Rol-Tanguy.



### NOUVEAU PARC ARETHA FRANKLIN : DÉJÀ 1,3 HECTARE À PYTHON-DUVERNOIS

Avec ses arbres, sa grande pelouse et son bassin, c'est la campagne aux portes du 20<sup>e</sup>. Transats, tables de ping-pong, terrain de sport, espace associatif et jeux pour enfants profitent au quartier.



### 5 THÉÂTRE DE LA CONCORDE : LA DÉMOCRATIE EN SCÈNE

La Ville a créé un nouveau lieu de débats, de réflexion et de création où art et démocratie sont intimement liés. Chaque mois, une programmation thématique vous est proposée.



### 6 BAIGNADE DANS LA SEINE DÈS 2025

Héritage des Jeux, il sera possible de se baigner dans la Seine dès l'été 2025 au bras Marie, au bras de Grenelle et à Bercy.



### 7 NOUVEAU ÉCRIN POUR NOTRE-DAME

Le parvis et les abords de la cathédrale seront réaménagés pour offrir plus de place à la nature. Sous le parvis, une promenade couverte permettra d'accéder directement aux quais de Seine et à divers services.

### C'EST AUSSI SUR LA CARTE



AMÉNAGEMENTS CYCLABLES



ÉQUIPEMENTS SPORTIFS RÉNOVÉS



RUES AUX ÉCOLES



MÉMOIRE

Nouvelles dénominations : école « Jacqueline Manicom », romancière et sage-femme ; école « Cécile Rol-Tanguy », résistante ; promenade « Roland Castro », architecte, urbaniste et militant politique ; square « Idir », célèbre chanteur ayant vécu dans le 20<sup>e</sup>. Plaque « Manu Dibango », saxophoniste du 20<sup>e</sup>.



PARIS PLUS ACCESSIBLE

Ici, ce quartier bénéficie d'un parcours accessible à tous, reliant les services de proximité et lieux de vie essentiels. Dans tout Paris, 1 750 arrêts de bus sont rendus accessibles (héritage des Jeux 2024).

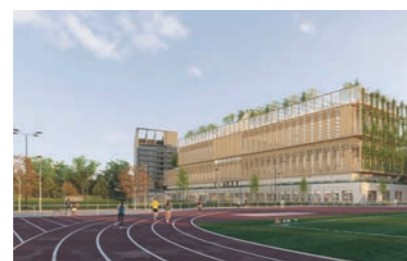


## On va le faire



### 1 TRANSFORMATION DE LA PORTE DE MONTEUIL

Place végétalisée, couverture partielle du périphérique, liaison piétonne et cyclable entre Paris et Montreuil, nouvelles activités commerciales et de services : les travaux de la porte de Montreuil démarrent en 2025 pour créer un nouveau quartier.



### 2 DU SPORT POUR TOUTES ET TOUS

Avec 10 000 m<sup>2</sup>, 4 gymnases, 1 salle d'escalade et plusieurs terrains, la future Cité des sports a de quoi plaire aux habitants du quartier Python-Duvernois ! Des études pour la création d'une piscine de type bassin nordique rue Cristino Garcia sont aussi en cours.

### 3 PLUS DE LOGEMENTS DANS L'ARRONDISSEMENT !

35 nouveaux logements répondant au label « Bâtiment biosourcé » sont attendus rue de la Duée et boulevard de Belleville. Par ailleurs, à Python-Duvernois, la construction de deux bâtiments en pierre de taille, soit 87 logements, a été lancée fin 2024.

### 4 DE NOUVEAUX ÉQUIPEMENTS CULTURELS

Avec la création d'un centre culturel rue des Rigoles dans le quartier Jourdain et des travaux importants à la Flèche d'Or, notamment d'insonorisation, la culture a la part belle dans le 20<sup>e</sup> !

### 5 UN ACCÈS AUX SOINS FACILITÉ

Pour un meilleur maillage dans l'arrondissement, des centres de santé verront le jour à Python-Duvernois et à porte de Montreuil.

### 6 UN 20<sup>e</sup> TOUJOURS PLUS VÉGÉTALISÉ

La rue de Lagny, entre le boulevard de Charonne et la rue des Pyrénées, accueillera 1 200 m<sup>2</sup> de bandes plantées et 49 nouveaux arbres. La transformation de la rue Pixérécourt permettra de désimperméabiliser 405 m<sup>2</sup> et de planter 25 arbres supplémentaires.

### 7 UN MEILLEUR ACCUEIL DES SÉNIORS EN PERTE D'AUTONOMIE

La résidence Piat fait peau neuve. Grâce au programme de rénovation thermique du bâti et d'amélioration des logements, elle continuera de proposer ses services aux personnes âgées en perte d'autonomie.

### TRIBUNES DES GROUPES D'OPPOSITION MUNICIPALE

#### La crise silencieuse des EHPAD

Les EHPAD parisiens font face à de graves défaillances, comme l'EHPAD Alquier-Debrousse, où des manquements dénoncés depuis 1 an ont été ignorés. Avec un déficit du CASVP atteignant 100 M€ d'ici 2030 et un manque criant de places pour 100 000 Parisiens dépendants, Union Capitale exige des mesures pour protéger nos aînés et leurs droits fondamentaux.

> Groupe Union Capitale

#### Paris se transforme... en repoussoir !

Depuis 2014, la capitale a perdu 136 000 habitants, chassés par la difficulté de se loger et d'y élever une famille, l'insécurité croissante, la saleté et l'explosion de la fiscalité. Son cadre de vie se dégrade tandis qu'elle est devenue la capitale d'Europe la plus mortelle en cas de canicule.

Voilà le bilan de la majorité municipale !

> Groupe Changer Paris

#### Réenchanteons Paris !

Les Jeux Olympiques ont été l'occasion cet été de redécouvrir les atouts de notre ville et de son patrimoine, qui a largement participé à magnifier l'événement. Ce patrimoine est trop souvent malmené : places défigurées, mobilier historique abandonné, espaces minéralisés... Paris mérite mieux ! Pour réenchanteons Paris, préservons sa beauté !

<https://lnk.bio/groupe-demain-paris>

> Groupe Les Républicains, Les Centristes

et Indépendants - Demain Paris !

#### Recréer du lien social tout en protégeant les Parisiens

Et si l'impérieuse nécessité d'adapter la ville au dérèglement climatique nous permettait de retisser le lien social dans une ville où l'isolement règne ? C'est le sens de notre proposition, visant à créer dans chaque quartier de véritables « places de village » ombragées et propices au partage.

> Groupe MoDem, Démocrates et Écologistes