

ALGÉRIE COMPANS – POTAIN

LETTRE AUX
HABITANTES
ET HABITANTS
FÉVRIER 2025

Chère Madame, Cher Monsieur,

Nous vous écrivons pour vous parler de votre quartier Algérie – Compans – Potain.

Ces derniers mois, vous avez été nombreuses et nombreux à participer à des échanges réguliers avec les équipes municipales. Ensemble, nous avons fait le point sur les projets en cours et vos attentes. Nous vous remercions chaleureusement pour votre engagement.

De ces discussions, nous retenons votre attachement à votre quartier que vous appréciez pour ses espaces verts, sa proximité avec la place des Fêtes et son marché, ses animations et les nombreux transports en commun. Vous nous avez également partagé vos attentes en particulier pour l'accompagnement des familles et des enfants.

Pour vous répondre, beaucoup a déjà été fait et nous allons continuer à avancer avec vous.

Afin de renforcer le lien social et la convivialité du quartier, la **place Charles Monselet** sera plus animée par les associations et des activités seront proposées pour les jeunes, notamment sur le terrain sportif de la **promenade Amalia Rodrigues**. L'ouverture d'une miellerie dans le parc de la Butte du Chapeau Rouge s'inscrit aussi dans cette dynamique de vie de quartier. Nous portons la rénovation, notamment énergétique, du **groupe scolaire Romainville** pour améliorer le confort et les conditions d'accueil des élèves et des équipes pédagogiques. Enfin, nous travaillons, aux côtés de Paris Habitat, à la rénovation de 318 logements à **Compans** et à l'accueil de nouveaux commerces dans le quartier.

→ Retrouvez les projets de votre quartier sur la carte au verso de cette lettre.

La formidable réussite des Jeux Olympiques et Paralympiques a mis en lumière l'ampleur des transformations engagées dans notre ville et la joie partagée de pouvoir y vivre ensemble.

Les investissements déjà réalisés sont nombreux, plus encore dans les quartiers les plus populaires, là où les besoins sont les plus importants.

Dans votre quartier, la **médiathèque James Baldwin** et la **Maison des réfugiés** ont ouvert leurs portes en juillet 2024. Première médiathèque de l'arrondissement, ce nouvel équipement réunit culture et inclusion sociale dans un lieu entièrement rénové. La rue Jean Quarré a été transformée en « **rue aux écoles** », piétonne et plus verte, pour mieux accueillir les familles. En partenariat avec l'association Fête le Mur de Yannick Noah, le « **playground** » de la place des Fêtes qui permet l'initiation à la pratique du tennis a été inauguré l'été dernier. Le matériel est mis à disposition au **CAPLA** – Cabanon de la place des Fêtes. Équipement municipal de proximité, ce « kiosque citoyen » propose des jeux, des ateliers et vous informe sur les différents services publics municipaux.

Votre qualité de vie est notre priorité. Vous proposer de nouveaux espaces, services, commerces, près de chez vous, c'est toute l'ambition de la « Ville du quart d'heure » que nous sommes en train de bâtir.

Nous tenons à saluer les associations, les commerçants, les agents des services publics et toutes celles et ceux qui font vivre votre quartier au quotidien.

Nous tenons également à remercier nos adjoints en charge de la politique de la ville, Mélody Tonolli à Paris et Xavier Golczyk dans l'arrondissement, sur qui vous pouvez compter.

Nous sommes à vos côtés pour faire avancer tous ces projets.



Anne HIDALGO Maire de Paris
François DAGNAUD Maire du 19^e arrondissement



Le parc de la Butte du Chapeau Rouge – © J. Brueder

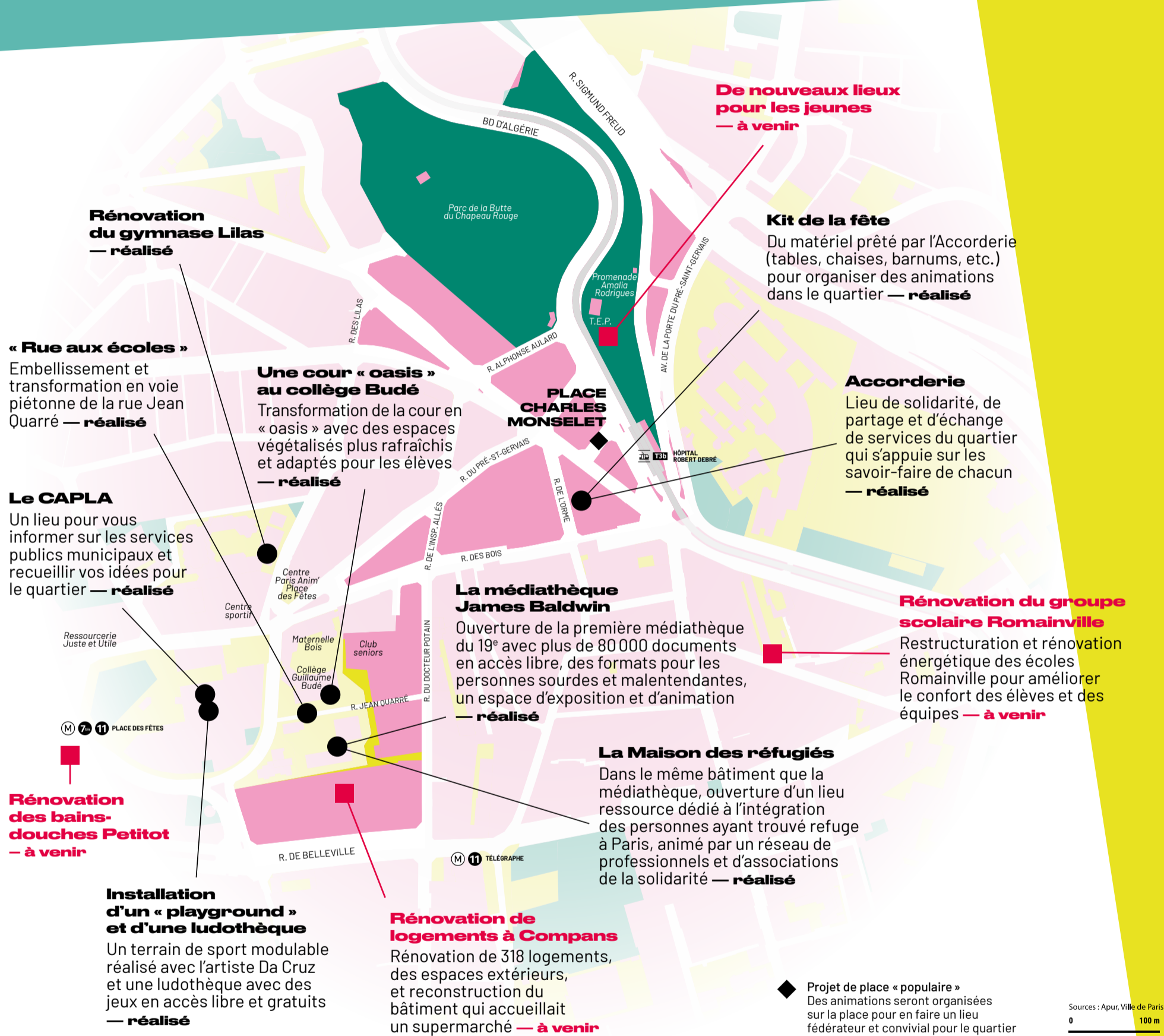


La médiathèque James Baldwin et la Maison des réfugiés – © Mairie du 19^e



Le « playground » de la place des Fêtes – © Mairie du 19^e

LES PROJETS DE VOTRE QUARTIER



ET AUSSI

RÉALISÉ

Une signalétique pour les associations

De nouveaux panneaux pour vous informer sur la présence des associations dans le quartier

À VENIR

Des permanences de services publics

Des permanences des services sociaux et des services de l'emploi (la Caf, l'Assurance vieillesse, la Mission Locale, la CPAM, etc.) accueillent le public dans différents lieux du quartier pour faciliter les démarches

Accompagner vers l'emploi

Un médiateur dans le quartier pour accompagner dans leurs démarches les personnes sans emploi

Cité éducative Rouault – Budé

Candidature pour une nouvelle Cité éducative, pour mieux répondre aux besoins des élèves et renforcer les liens entre les familles et les écoles publiques du quartier

Pour lire l'intégralité du Pacte parisien pour les quartiers populaires, rendez-vous sur:



Vous avez une idée, un projet, une question sur votre quartier?

Contactez votre équipe de développement local :
8, rue Gaston Tessier
Tél. 01 40 38 36 04