

# PARIS SE TRANSFORME

2024  
2025

La preuve

par le 11<sup>e</sup>

Découvrez la carte

des projets près de chez vous!



Dans le quartier Nation-Alexandre Dumas, le square des Jardiniers offre désormais plus de nature et de fraîcheur.



mairie Onze  
Paris

# Pour transformer nos quartiers!

## Solidarité partout

Avec l'objectif atteint de **25 % de logements sociaux** à l'échelle parisienne, un nouveau service pour faire respecter l'encadrement des loyers, un programme d'accession sociale à la propriété et le soutien à la rénovation énergétique, le logement est une priorité. L'**Espace parisien des solidarités** dans votre arrondissement est mobilisé en cas de coup dur. Les habitants des **quartiers populaires** sont soutenus. Les **étudiants, les jeunes et les aînés** bénéficient de nouveaux services. Une attention toujours renforcée est portée aux **personnes sans-abri** avec de nouveaux lieux d'hébergement et d'accompagnement.

## Transformation écologique accélérée

Plantations, **aménagements piétons**, pistes cyclables, fontaines à eau, brumisateurs, **nouveaux bacs de tri** des déchets alimentaires... votre quartier se transforme pour répondre à l'urgence environnementale. Des investissements d'une ampleur inédite sont déployés à l'échelle parisienne pour la **rénovation énergétique**, la baignade dans la Seine et la **végétalisation massive**.

## Décider et agir ensemble

Conseils de quartier, Budget participatif, Volontaires de Paris... vous êtes plusieurs dizaines de milliers à vous engager dans **ces espaces de décision et d'action**, qui sont désormais prolongés par la nouvelle Assemblée citoyenne rassemblant 100 Parisiennes et Parisiens tirés au sort et par un **nouveau rendez-vous démocratique**: les **votations parisiennes**. Retrouvez toutes les actualités citoyennes sur nos nouvelles plateformes **decider.paris.fr** et **agir.paris.fr**.

## Propreté au quotidien

La propreté est désormais pilotée par votre maire d'arrondissement qui dispose de moyens renforcés pour adapter les interventions aux signalements: tags, affichage sauvage... Les responsables de quartier et les équipes d'urgence propreté sont à l'œuvre **en proximité**, comme la police municipale qui verbalise les incivilités.

## Police municipale à votre service

Depuis 2021, une police municipale, complémentaire de la police nationale, a pour missions de **développer une présence dans les rues** qui protège et rassure, et de **sanctionner les incivilités**. Elle se mobilise notamment sur la mise en œuvre du nouveau « code de la rue » pour mieux protéger les piétons. Joignable 24h/24 et 7 jours sur 7 au 3975, elle est également à votre écoute sur des **points de rencontre dans votre arrondissement**.



## Comment va le 11<sup>e</sup> ?

INTERVIEW CROISÉE D'ANNE HIDALGO, MAIRE DE PARIS, ET DE FRANÇOIS VAUGLIN, MAIRE DU 11<sup>e</sup> ARRONDISSEMENT



François Vauglin et Anne Hidalgo

### Et pour la suite ?

— **François Vauglin** : Nous développerons des projets qui profiteront à toutes et tous, aux générations d'aujourd'hui et de demain : trois kilomètres de pistes cyclables avenue Parmentier, création d'un parc urbain avenue de Bouvines et de rues aux écoles fortement végétalisées rues Servan et Duranti, création d'un bel accueil pour la salle Olympe de Gouges, refonte et augmentation de la végétation squares Marcel Rajman et Jules Verne... Sans oublier un nouveau site de festivités cet été devant la Mairie. En somme, un 11<sup>e</sup> toujours plus attractif, durable et agréable à vivre !

### Les Jeux ont été une formidable réussite, quel héritage laissent-ils ?

— **Anne Hidalgo** : Les Jeux ont été une grande fête populaire qui a fait rayonner Paris dans le monde entier. Tant d'émotions partagées dans nos 17 sites de festivités gratuits, quelle joie ! Aujourd'hui, l'héritage des Jeux est immense. Avec la Seine baignable, les pistes cyclables, les équipements sportifs rénovés, la transformation des portes de la Chapelle et Maillot, ou encore la mise en accessibilité de nombreux lieux parisiens, les changements sont visibles dans tous les arrondissements. C'est une accélération de la métamorphose de Paris au-delà de nos espérances.

### Quelle est l'actualité du 11<sup>e</sup> arrondissement ? Que retenir de l'année écoulée ?

— **François Vauglin** : L'année 2024 a été inoubliable. Déjà par la ferveur qui a animé notre ville et nos arrondissements à l'occasion des Jeux : le site de festivités du 11<sup>e</sup> a attiré 50 000 visiteurs ! Mais aussi par la livraison de plusieurs projets importants : le cœur piéton Oberkampf plébiscité par les riverains et les commerçants, la place Marek Edelman réaménagée, la transformation du square des Jardiniers... Autant de projets qui embellissent un 11<sup>e</sup> sans cesse en mouvement et en mutation.

### Le saviez-vous ? Le 11<sup>e</sup> c'est aussi...

- **140 759** habitants soit **7 %** de la population parisienne\*
- **26** squares et jardins
- **11** équipements sportifs
- **181** arbres plantés entre novembre 2023 et avril 2024
- **131** crèches et établissements scolaires

\*Source : Insee, population totale en vigueur 01/01/2025 (référence statistique : 01/01/2022).



# On l'a fait dans le 11<sup>e</sup> cette année !

## LA RUE DU FAUBOURG-DU-TEMPLE RÉAMÉNAGÉE

Dans cette rue, entre le boulevard Jules Ferry et l'avenue Parmentier, les piétons peuvent profiter de trottoirs élargis et les cyclistes sont partout prioritaires et peuvent circuler dans les deux sens en toute sécurité.



## POUR LES FAMILLES ET LES SÉNIORS

Le quartier Belleville / Fontaine-au-Roi s'est enrichi de nouvelles activités associatives, avec la rénovation de la ludothèque Nautilude et la création d'un café seniors au club Présentation.



## UNE « COUR OASIS » À BELLEVILLE/PRÉSENTATION

Les écoles du 11<sup>e</sup> poursuivent leur transformation ! C'est le cas des écoles Belleville et Présentation qui accueillent une « cour oasis », pour des récréations dans un environnement durable et stimulant.



## MÉTAMORPHOSE DE LA PLACE MAREK EDELMAN

La place Marek Edelman et les rues de la Fontaine-au-Roi et du Moulin-Joly ont été réaménagées et végétalisées pour plus de fraîcheur et de tranquillité. La place accueille depuis une statue signée Sophia Vari.

## LE TERRE-PLEIN DU MARCHÉ POPINCOURT RÉNOVÉ

Plus accessible, adapté, sécurisé et totalement réaménagé, le terre-plein du marché Popincourt a été entièrement revêtu.

## DES PANNEAUX SOLAIRES POUR L'ÉCOLE POPINCOURT

Les toits de l'élémentaire Popincourt accueillent 73 m<sup>2</sup> de panneaux solaires qui permettent de couvrir une partie des besoins en énergie de l'école et de la crèche adjacente.



## LE MANÈGE REVIENT SUR LA PLACE DU PÈRE CHAILLET !

La place du Père Chaillet accueille de nouveau un carrousel, pour le plus grand bonheur des enfants du quartier. Il est construit à 100 % à base de matériaux de réemploi par un artisan breton.



## EMBELLISSEMENT DES PIEDS D'ARBRES AVENUE DE LA RÉPUBLIQUE

Avenue de la République, mais aussi boulevards Voltaire et Beaumarchais, de nombreux pieds d'arbres ont été repris et harmonisés. Les grands axes du 11<sup>e</sup> se végétalisent toujours davantage.

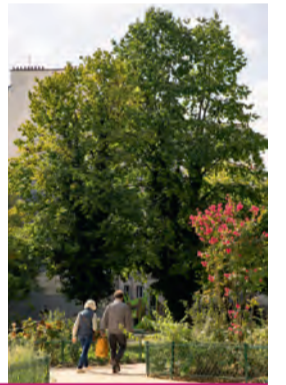
## LOGEMENTS SOCIAUX : TOUJOURS PLUS DE RÉALISATIONS

Le 11<sup>e</sup> poursuit la politique de développement de son parc social avec la réalisation en 2024 de nouveaux logements au 16 rue de Belfort, 67 avenue de la République et 5 impasse des Trois Sœurs.



## LE SQUARE DES JARDINIERS EMBELLI

Avec 14 nouveaux arbres et 610 m<sup>2</sup> de nouvelles surfaces végétalisées, le square des Jardiniers devient l'un des plus beaux écrans de verdure du 11<sup>e</sup> et un îlot de fraîcheur arboré.



### C'EST AUSSI SUR LA CARTE

AMÉNAGEMENTS CYCLABLES

COURS OASIS

FESTIVITÉS ET RETRANSMISSION DES JEUX  
Pendant les Jeux, le parvis de la mairie a accueilli 50 000 visiteurs sur 500 activités présentées par une cinquantaine d'associations du 11<sup>e</sup>.

CULTURE ET MÉMOIRE  
Nous avons installé des œuvres gymnase de la Fontaine-au-Roi et piscine de la Cour des Lions. L'église Saint-Joseph-des-Nations a été restaurée et une plaque à la mémoire des sœurs Wiesenfeld, plus jeunes victimes de la Shoah, a été ajoutée.

PARIS PLUS ACCESSIBLE  
Ici, ce quartier bénéficie d'un parcours accessible à tous, reliant les services de proximité et lieux de vie essentiels. Dans tout Paris, 1750 arrêts de bus sont rendus accessibles (héritage des Jeux 2024).

LOGEMENTS CRÉÉS

RÉNOVATIONS PLAN CLIMAT / CHALEUR PROPRE



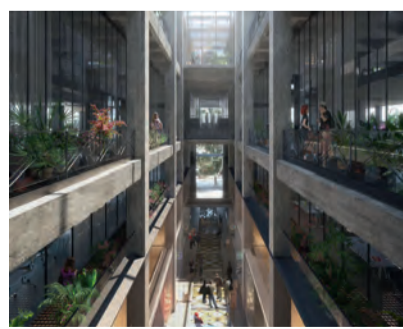
## On va le faire



## 1 CRÉATION DE NOUVELLES « RUES AUX ÉCOLES » ET D'UN NOUVEAU SQUARE

Un nouveau square de 2000 m<sup>2</sup> avenue de Bouvines, les « rues aux écoles » Duranti et Servan... le 11<sup>e</sup> poursuit sa mue en transformant des rues fréquentées en espaces calmes et végétalisés, améliorant le cadre de vie.

**2 UN NOUVEL ACCÈS POUR LA SALLE OLYMPE DE GOUGES**  
L'entrée et le parvis de la salle Olympe de Gouges et le square attenant Marcel Rajman vont être totalement réaménagés. Ils seront plus accessibles et s'inscriront dans une démarche écologique et durable.



## 3 LA CITÉ DU SON « MURMURE » BIENTÔT TERMINÉE

Les travaux de construction du projet « MurMure » se poursuivront courant 2025. L'ancien transformateur électrique du boulevard de Charonne se métamorphose en une cité du son et de la musique !

## 4 LE CENTRE PARIS ANIM' MERCEUR EN TRAVAUX

Le futur bâtiment du centre Paris Anim' Mercœur, actuellement en construction, accueillera les locaux de la MJC et une quarantaine de logements étudiants.

## 5 RÉAMÉNAGEMENT DE SQUARES EMBLÉMATIQUES

Les squares Jules Verne et Edmée Chandon vont être totalement refaits : mise en accessibilité, végétalisation supplémentaire, nouveaux jeux pour enfants.

## 6 DE NOUVEAUX AMÉNAGEMENTS CYCLABLES

Dans le cadre du Plan Vélo et pour continuer d'accroître l'usage des mobilités douces, le 11<sup>e</sup> poursuit le développement de son réseau cyclable avec de nouveaux aménagements, dont 3 km de pistes avenue Parmentier.

## 7 TOUJOURS PLUS DE PROJETS SOLIDAIRES

En plus de la grande halle alimentaire et durable de Belleville, le 11<sup>e</sup> accueillera plusieurs projets solidaires, dont une unité d'enseignement pour des élèves en situation de (poly)handicap, et plusieurs nouveaux immeubles dédiés au logement social (passage Saint-Pierre-Amelot, 6 rue Richard Lenoir, 61 rue de Charonne).

Pour aller plus loin



# Paris, votre ville du quart d'heure

La newsletter **Paris, votre ville du quart d'heure** vous tient informé!  
Où faire du sport dans mon quartier?  
Où sortir avec mes enfants? Y a-t-il  
des travaux sur mon parcours?



Pour combien de temps?  
Vous nous dites ce qui vous  
intéresse, **on vous dit ce  
qu'il faut savoir!**



## Que faire dans le 11<sup>e</sup>?



Consultez l'**agenda des sorties**  
pour ne rien manquer dans  
votre arrondissement.



## Entrez votre adresse!



Découvrez sur la carte en ligne  
encore bien d'autres  
**nouveautés dans votre quartier** :  
les points de collecte des  
déchets alimentaires, les bacs de tri Trilib',  
les cours de récré ouvertes le samedi,  
les aménagements cyclables...



## Signaler une anomalie « Dans ma rue »

Téléchargez l'application pour signaler une anomalie (dépôt sauvage, graffiti, épave de vélo, etc.)  
avec votre smartphone au responsable de l'entretien de votre quartier.

Edition janvier 2025 - Direction de la communication de la Ville de Paris - Conception: [www.groupeprougeovfr.fr](http://www.groupeprougeovfr.fr) 23045 - Crédits photos: Guillaume Bontemps / Ville de Paris, Jean-Baptiste Gurilaz / Ville de Paris; Henri Garat / Ville de Paris; Clément Donval / Ville de Paris; RMP / Vincent Isore; Josephine Brueker / Ville de Paris; Mairie du 11<sup>e</sup> - Images de synthèse: Luxigon; Studio Alma pour le groupement bureau Bas Smeets; Equateur complémentaire; &GWR Architecture - Impression: Groupe Chaumell - Ne pas jeter sur la voie publique.

La mairie du 11<sup>e</sup> reste à votre écoute

3975  
appel gratuit



LE TRI  
+ FACILE



# TOUT PARIS SE TRANSFORME

Votre quartier, votre arrondissement...  
Tout Paris se transforme ! En voici quelques illustrations.



## 1 PARIS PIÉTON !

Bientôt un « cœur piéton » dans chaque arrondissement comme à Oberkampf et des places plus vertes, plus piétonnes. Déjà plus de 250 « rues aux écoles », le pont d'Iéna sans voitures et la zone à trafic limité !



## 2 FORÊTS URBAINES EN CROISSANCE

Après la place de Catalogne et le bois de Charonne, les places de l'Hôtel de Ville et du Colonel Fabien deviennent aussi des forêts urbaines.



## 3 EX-ÉCOLE TÉLÉCOM : 465 LOGEMENTS POUR TOUS

Les réhabilitations innovantes continuent ! La métamorphose de l'ex-école Télécom ParisTech en 465 logements pour étudiants et familles, avec des bureaux pour les chercheurs, en est la preuve.



## 4 MÉDIATHÈQUE JAMES BALDWIN ET MAISON DES RÉFUGIÉS

Culture et solidarité réunies dans un bâtiment écorénové au cœur du 19<sup>e</sup>. À venir : la médiathèque Virginia Woolf dans le 13<sup>e</sup> !



## 5 THÉÂTRE DE LA CONCORDE : LA DÉMOCRATIE EN SCÈNE

La Ville a créé un nouveau lieu de débats, de réflexion et de création où art et démocratie sont intimement liés. Chaque mois, une programmation thématique vous est proposée.



## 6 BAINADE DANS LA SEINE DÈS 2025

Héritage des Jeux, il sera possible de se baigner dans la Seine dès l'été 2025 au bras Marie, au bras de Grenelle et à Bercy.



## 7 NOUVEL ÉCRIN POUR NOTRE-DAME

Le parvis et les abords de la cathédrale seront réaménagés pour offrir plus de place à la nature. Sous le parvis, une promenade couverte permettra d'accéder directement aux quais de Seine et à divers services.

## TRIBUNES DES GROUPES D'OPPOSITION MUNICIPALE

### La crise silencieuse des EHPAD

Les EHPAD parisiens font face à de graves défaillances, comme l'EHPAD Alquier-Debrousse, où des manquements dénoncés depuis 1 an ont été ignorés. Avec un déficit du CASVP atteignant 100M€ d'ici 2030 et un manque criant de places pour 100 000 Parisiens dépendants, Union Capitale exige des mesures pour protéger nos aînés et leurs droits fondamentaux.

> *Groupe Union Capitale*

### Paris se transforme... en repoussoir !

Depuis 2014, la capitale a perdu 136 000 habitants, chassés par la difficulté de se loger et d'y élever une famille, l'insécurité croissante, la saleté et l'explosion de la fiscalité. Son cadre de vie se dégrade tandis qu'elle est devenue la capitale d'Europe la plus mortelle en cas de canicule.

Voilà le bilan de la majorité municipale !

> *Groupe Changer Paris*

### Réenchantons Paris !

Les Jeux Olympiques ont été l'occasion cet été de redécouvrir les atouts de notre ville et de son patrimoine, qui a largement participé à magnifier l'événement. Ce patrimoine est trop souvent malmené : places défigurées, mobilier historique abandonné, espaces minéralisés... Paris mérite mieux ! Pour réenchanter Paris, préservons sa beauté !  
<https://lnk.bio/groupedemainparis>

> *Groupe Les Républicains, Les Centristes et Indépendants – Demain Paris !*

### Recréer du lien social tout en protégeant les Parisiens

Et si l'impérieuse nécessité d'adapter la ville au dérèglement climatique nous permettait de retisser le lien social dans une ville où l'isolement règne ? C'est le sens de notre proposition, visant à créer dans chaque quartier de véritables « places de village » ombragées et propices au partage.

> *Groupe MoDem, Démocrates et Écologistes*