

# PARIS SE TRANSFORME

2024  
2025

La preuve

par le 13<sup>e</sup>

Découvrez la carte

des projets près de chez vous !



Grâce aux plantations  
réalisées avec les enfants,  
il fait bon se promener rues  
des docteurs Landouzy et Lecène.

# Pour transformer nos quartiers !

## Solidarité partout

Avec l'objectif atteint de **25 % de logements sociaux** à l'échelle parisienne, un nouveau service pour faire respecter l'encadrement des loyers, un programme d'accession sociale à la propriété et le soutien à la rénovation énergétique, le logement est une priorité. L'**Espace parisien des solidarités** dans votre arrondissement est mobilisé en cas de coup dur. Les habitants des **quartiers populaires** sont soutenus. Les **étudiants, les jeunes et les aînés** bénéficient de nouveaux services. Une attention toujours renforcée est portée aux **personnes sans-abri** avec de nouveaux lieux d'hébergement et d'accompagnement.

## Transformation écologique accélérée

Plantations, **aménagements piétons**, pistes cyclables, fontaines à eau, brumisateurs, **nouveaux bacs de tri** des déchets alimentaires... votre quartier se transforme pour répondre à l'urgence environnementale. Des investissements d'une ampleur inédite sont déployés à l'échelle parisienne pour la **rénovation énergétique**, la baignade dans la Seine et la **végétalisation massive**.

## Décider et agir ensemble

Conseils de quartier, Budget participatif, Volontaires de Paris... vous êtes plusieurs dizaines de milliers à vous engager dans **ces espaces de décision et d'action**, qui sont désormais prolongés par la nouvelle Assemblée citoyenne rassemblant 100 Parisiennes et Parisiens tirés au sort et par un nouveau rendez-vous démocratique : les **votations parisiennes**. Retrouvez toutes les actualités citoyennes sur nos nouvelles plateformes **decider.paris.fr** et **agir.paris.fr**.

## Propreté au quotidien

La propreté est désormais pilotée par votre maire d'arrondissement qui dispose de moyens renforcés pour adapter les interventions aux signalements : tags, affichage sauvage... Les responsables de quartier et les équipes d'urgence propreté sont à l'œuvre **en proximité**, comme la police municipale qui verbalise les incivilités.

## Police municipale à votre service

Depuis 2021, une police municipale, complémentaire de la police nationale, a pour missions de **développer une présence dans les rues** qui protège et rassure, et de **sanctionner les incivilités**. Elle se mobilise notamment sur la mise en œuvre du nouveau « code de la rue » pour mieux protéger les piétons. Joignable 24h/24 et 7 jours sur 7 au 3975, elle est également à votre écoute sur des **points de rencontre dans votre arrondissement**.



## Comment va le 13<sup>e</sup> ?

INTERVIEW CROISÉE D'ANNE HIDALGO, MAIRE DE PARIS, ET DE JÉRÔME COUMET, MAIRE DU 13<sup>e</sup> ARRONDISSEMENT



Anne Hidalgo et Jérôme Coumet

### Et pour la suite ?

— **Jérôme Coumet** : Nous poursuivrons le verdissement du 13<sup>e</sup> avec l'extension du parc de Choisy, une mini-forêt urbaine place de Rungis, trois nouveaux jardins (porte d'Italie, près de la gare d'Austerlitz, place Nationale) et des promenades sur la petite ceinture. Le stade Carpentier deviendra un parc sportif végétalisé avec une piscine. Une médiathèque porte d'Italie, un espace jeune, la Maison des Associations rue Bobillot et une halle sportive rue Dunois compléteront ces projets.

### Les Jeux ont été une formidable réussite, quel héritage laissent-ils ?

— **Anne Hidalgo** : Les Jeux ont été une grande fête populaire qui a fait rayonner Paris dans le monde entier. Tant d'émotions partagées dans nos 17 sites de festivités gratuits, quelle joie ! Aujourd'hui, l'héritage des Jeux est immense. Avec la Seine baignable, les pistes cyclables, les équipements sportifs rénovés, la transformation des portes de la Chapelle et Maillot, ou encore la mise en accessibilité de nombreux lieux parisiens, les changements sont visibles dans tous les arrondissements. C'est une accélération de la métamorphose de Paris au-delà de nos espérances.

### Quelle est l'actualité de l'arrondissement ? Que retenir de l'année écoulée ?

— **Jérôme Coumet** : Cette année encore, comme je m'y étais engagé, nous avons poursuivi les grandes opérations de végétalisation avec de nouvelles rues aux écoles, des cours oasis, de nombreuses plantations d'arbres et l'installation de jardinières pour redonner toute sa place à la nature et lutter contre le réchauffement climatique. Cette année a également apporté toute une série de projets structurants qui sont de nouvelles preuves de l'attractivité toujours grandissante du 13<sup>e</sup>.

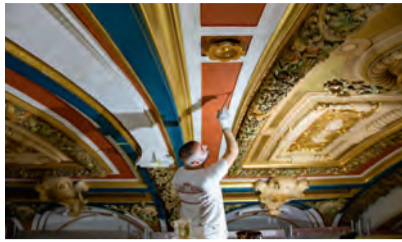
### Le saviez-vous ? Le 13<sup>e</sup> c'est aussi...

- **178 809** habitants soit **8 %** de la population parisienne\*
- **52** squares et jardins
- **247** aires sportives
- **436** arbres plantés entre novembre 2023 et avril 2024
- **162** établissements scolaires et de la petite enfance

\*Source : Insee, population totale en vigueur 01/01/2025 (référence statistique : 01/01/2022).



# On l'a fait dans le 13<sup>e</sup> cette année !



## UNE SALLE DES FÊTES DE TOUTE BEAUTÉ !

Pour vous accueillir dans les meilleures conditions, la mairie a entièrement restauré la salle des fêtes, a renforcé son isolation thermique et acoustique, et a transformé la scène (éclairage, son, grand écran...).

## TOLBIAC VOIT GRAND AVEC 465 LOGEMENTS ET L'INRIA

L'ambitieuse réhabilitation des anciens locaux de l'école Télécom-Paris Tech a permis de végétaliser 2000 m<sup>2</sup>, d'y accueillir les chercheurs de l'INRIA et de créer 465 logements, dont 344 pour étudiants.



## L'ÉCOLE DE LA 2<sup>e</sup> CHANCE LANCE SON ANTENNE SUD

L'ouverture de ce second lieu au 60 rue Vergniaud permet à encore plus de jeunes, en décrochage et vivant dans les quartiers sud de la capitale, de trouver leur voie et leur projet professionnel.

## EHPAD ANNIE GIRARDOT : UN POTAGER EN TERRASSE

Un jardin potager a été créé sur la terrasse de l'Ehpad Annie Girardot. Un lieu particulièrement apprécié par les pensionnaires qui ont participé à son élaboration.



## BOULEVARD DE L'HÔPITAL : PLUS AGRÉABLE À VÉLO

Des pistes cyclables ont été créées de part et d'autre du boulevard de l'Hôpital, ainsi qu'un couloir de bus continu côté impair. Le parvis de l'école des Arts et Métiers (ENSAM) a aussi été végétalisé.



## OUVERTURE DE LA TERRASSE DU CENTRE EASTMAN

Agréable et calme, la terrasse du centre Eastman, ouverte tout l'été avec parasols et chaises colorées, est devenue un lieu très apprécié avec une offre de restauration et un glacier aux beaux jours.



## RÉPARATION DE VÉLOS PAR L'ESAT LÉOPOLD BELLAN

Rue Jean-Sébastien Bach, une nouvelle boutique de réparation de vélos permet aux travailleurs en situation de handicap de développer leurs compétences, d'interagir avec les habitants du 13<sup>e</sup> et de combattre les préjugés.



## COLLÈGE GUSTAVE FLAUBERT : NOUVEAU RÉFECTOIRE ET FRESQUE

Si le collège est plus beau grâce à la fresque du graffeur Edge sur sa façade, il est aussi plus accueillant, notamment sur la pause déjeuner, depuis la rénovation complète de ses locaux de restauration.



## LE STADE PELÉ (EX-BOUTROUX) EN A SOUS LE PIED

Le stade emblématique du Paris 13 Atletico dispose désormais d'une nouvelle entrée, d'un terrain de jeu tout neuf et de deux superbes fresques en hommage à Pelé, illustre joueur de football brésilien.



## PLUS DE NATURE DANS LES RUES DES DOCTEURS LECÈNE ET LANDOUZY

Grâce à l'élargissement des trottoirs, 371 m<sup>2</sup> de jardinières et 20 arbres supplémentaires ont pu être plantés. Ces rues apaisées sont plus belles et plus agréables pour tout un quartier.



## LA LIGNE 14 DANS LE 13<sup>e</sup> : UNE RÉVOLUTION LOCALE !

Défendue par la Mairie du 13<sup>e</sup>, la station « Maison Blanche » de la ligne 14 facilite les déplacements et les rend plus agréables. Le parvis a été végétalisé, deux fresques et une piste cyclable créées.



### C'EST AUSSI SUR LA CARTE

- RUES AUX ÉCOLES**
- COURS OASIS**
- LOGEMENTS CRÉÉS OU RÉNOVÉS**
- ÉQUIPEMENTS SPORTIFS RÉNOVÉS**
- MÉMOIRE**  
Plaques en hommage à Lucienne Miltszayn, rue du Moulin des Prés, et à Jacques Chaban-Delmas, boulevard de l'Hôpital.
- FESTIVITÉS ET RETRANSMISSION DES JEUX**
- AMÉNAGEMENTS CYCLABLES**
- ŒUVRES ARTISTIQUES**
- ESPACES PUBLICS RÉAMÉNAGÉS**
- PARIS PLUS ACCESSIBLE**  
Ici, ce quartier bénéficie d'un parcours accessible à tous, reliant les services de proximité et lieux de vie essentiels. Dans tout Paris, 1 750 arrêts de bus sont rendus accessibles (héritage des Jeux 2024).



## On va le faire



### 1 EXTENSION DU PARC DE CHOISY : ENCORE PLUS DE NATURE !

Avant la fin d'année 2025, l'extension du parc de Choisy jusqu'au centre sportif Charles Moureu, notamment par la végétalisation de la rue qui les sépare, permettra la naissance d'un grand espace vert de 6 hectares au cœur du 13<sup>e</sup>.

### 2 UN GRAND SOLARIUM À LA BUTTE-AUX-CAILLES

Voté au Budget Participatif 2021, le projet consiste à étendre le solarium de la piscine de la Butte-aux-Cailles sur la rue du Moulinet qui sera végétalisée et apaisée.

### 3 UNE NOUVELLE MAISON DE LA VIE ASSOCIATIVE ET CITOYENNE (MVAC)

Avec le soutien du Budget Participatif, l'annexe de l'école maternelle Vandrezanne sera transformée en une MVAC de 1000 m<sup>2</sup> accessible à tous. Elle offrira un meilleur accueil avec des animations et des espaces extérieurs végétalisés.

### 4 ÇA BOUGE À PAUL BOURGET, BIENTÔT LA MÉDIATHÈQUE

Le réaménagement et la métamorphose du quartier Paul Bourget continuent avec les dernières étapes du projet de renouvellement urbain : la construction de nouveaux logements, la création d'un grand jardin et l'ouverture d'une médiathèque.

### 5 ÉTUDES POUR UNE PISCINE AU STADE GEORGES CARPENTIER

Les études sont en cours pour la création d'une nouvelle piscine. L'ensemble du centre sportif sera modernisé et végétalisé pour en faire un véritable parc sportif.

### 6 LE RÉAMÉNAGEMENT DU SITE « TOLBIAC MOULINET »

Au pied de la Butte-aux-Cailles, cette opération offrira de nouveaux logements, cinq commerces et un

restaurant solidaire dans le quartier et permettra d'améliorer le cadre de vie.

### 7 ÇA Pousse PLACE NATIONALE ET DE RUNGIS

Les travaux des places Nationale et de Rungis ont débuté ! Après plusieurs mois de concertation « Embellir votre quartier », ces deux projets majeurs de réaménagement et de végétalisation dense se concrétiseront à partir de l'automne 2025.

### 8 HALLE SPORTIVE DUNOIS : LES TRAVAUX AVANCENT

La couverture du TEP Dunois en matériaux biosourcés offrira dès 2025 plus de confort aux joueurs, permettra la pratique sportive par tous les temps, soit plus de créneaux, et améliorera l'isolation sonore du site, qui sera par ailleurs végétalisé.

### 9 UNE NOUVELLE MAISON DE LA JEUNESSE AUX OLYMPIADES

À l'angle des rues de Tolbiac et Baudricourt, un nouvel espace dédié aux jeunes de 14 à 25 ans sera créé avec à proximité une promenade plantée, une terrasse végétale, une offre de restauration et deux nouveaux courts de tennis.

### 10 PETITE CEINTURE : DE NOUVEAUX LIEUX DE BALADES

10 ans après l'ouverture d'un premier tronçon, trois autres seront aménagés et ouverts progressivement à la balade : entre les avenues d'Italie et de Choisy ; entre les rues du Château des Rentiers et Patay ; et entre la rue Patay et la gare Masséna.

Pour aller plus loin



# Paris, votre ville du quart d'heure

La newsletter **Paris, votre ville du quart d'heure** vous tient informé !  
Où faire du sport dans mon quartier ?  
Où sortir avec mes enfants ? Y a-t-il  
des travaux sur mon parcours ?



Pour combien de temps ?  
Vous nous dites ce qui vous  
intéresse, **on vous dit ce  
qu'il faut savoir !**



## Que faire dans le 13<sup>e</sup> ?



Consultez l'**agenda des sorties**  
pour ne rien manquer dans  
votre arrondissement.



## Entrez votre adresse !



Découvrez sur la carte en ligne  
encore bien d'autres  
**nouveautés dans votre quartier :**  
les points de collecte des  
déchets alimentaires, les bacs de tri Trilib',  
les cours de récré ouvertes le samedi,  
les aménagements cyclables...



## Signaler une anomalie « Dans ma rue »

Téléchargez l'application pour signaler une anomalie (dépôt sauvage, graffiti, épave de vélo, etc.)  
avec votre smartphone au responsable de l'entretien de votre quartier.

La mairie du 13<sup>e</sup> reste à votre écoute

 **3975**  
appel gratuit



LE TRI  
+ FACILE



# TOUT PARIS SE TRANSFORME

Votre quartier, votre arrondissement...  
Tout Paris se transforme ! En voici quelques illustrations.



## 1 PARIS PIÉTON !

Bientôt un « cœur piéton » dans chaque arrondissement comme à Oberkampf et des places plus vertes, plus piétonnes. Déjà plus de 250 « rues aux écoles », le pont d'Iéna sans voitures et la zone à trafic limité !



## 2 FORÊTS URBAINES EN CROISSANCE

Après la place de Catalogne et le bois de Charonne, les places de l'Hôtel de Ville et du Colonel Fabien deviennent aussi des forêts urbaines.



## 3 EX-ÉCOLE TÉLÉCOM : 465 LOGEMENTS POUR TOUS

Les réhabilitations innovantes continuent ! La métamorphose de l'ex-école Télécom ParisTech en 465 logements pour étudiants et familles, avec des bureaux pour les chercheurs, en est la preuve.



## 4 MÉDIATHÈQUE JAMES BALDWIN ET MAISON DES RÉFUGIÉS

Culture et solidarité réunies dans un bâtiment écorénové au cœur du 19<sup>e</sup>. À venir : la médiathèque Virginia Woolf dans le 13<sup>e</sup> !



## 5 THÉÂTRE DE LA CONCORDE : LA DÉMOCRATIE EN SCÈNE

La Ville a créé un nouveau lieu de débats, de réflexion et de création où art et démocratie sont intimement liés. Chaque mois, une programmation thématique vous est proposée.



## 6 BAINADE DANS LA SEINE DÈS 2025

Héritage des Jeux, il sera possible de se baigner dans la Seine dès l'été 2025 au bras Marie, au bras de Grenelle et à Bercy.



## 7 NOUVEL ÉCRIN POUR NOTRE-DAME

Le parvis et les abords de la cathédrale seront réaménagés pour offrir plus de place à la nature. Sous le parvis, une promenade couverte permettra d'accéder directement aux quais de Seine et à divers services.

## TRIBUNES DES GROUPES D'OPPOSITION MUNICIPALE

### La crise silencieuse des EHPAD

Les EHPAD parisiens font face à de graves défaillances, comme l'EHPAD Alquier-Debrousse, où des manquements dénoncés depuis 1 an ont été ignorés. Avec un déficit du CASVP atteignant 100M€ d'ici 2030 et un manque criant de places pour 100 000 Parisiens dépendants, Union Capitale exige des mesures pour protéger nos aînés et leurs droits fondamentaux.

> *Groupe Union Capitale*

### Paris se transforme... en repoussoir !

Depuis 2014, la capitale a perdu 136 000 habitants, chassés par la difficulté de se loger et d'y élever une famille, l'insécurité croissante, la saleté et l'explosion de la fiscalité. Son cadre de vie se dégrade tandis qu'elle est devenue la capitale d'Europe la plus mortelle en cas de canicule.

Voilà le bilan de la majorité municipale !

> *Groupe Changer Paris*

### Réenchantons Paris !

Les Jeux Olympiques ont été l'occasion cet été de redécouvrir les atouts de notre ville et de son patrimoine, qui a largement participé à magnifier l'événement. Ce patrimoine est trop souvent malmené : places défigurées, mobilier historique abandonné, espaces minéralisés... Paris mérite mieux ! Pour réenchanter Paris, préservons sa beauté !  
<https://lnk.bio/groupedemainparis>

> *Groupe Les Républicains, Les Centristes et Indépendants – Demain Paris !*

### Recréer du lien social tout en protégeant les Parisiens

Et si l'impérieuse nécessité d'adapter la ville au dérèglement climatique nous permettait de retisser le lien social dans une ville où l'isolement règne ? C'est le sens de notre proposition, visant à créer dans chaque quartier de véritables « places de village » ombragées et propices au partage.

> *Groupe MoDem, Démocrates et Écologistes*