

PARIS SE TRANSFORME

La preuve

par le 17^e

2024
2025



**Découvrez la carte
des projets près de chez vous!**

Le prolongement du tramway
et les nouveaux espaces
dédiés aux piétons et aux cyclistes
profitent à tous.

Pour transformer nos quartiers!

Solidarité partout

Avec l'objectif atteint de **25 % de logements sociaux** à l'échelle parisienne, un nouveau service pour faire respecter l'encadrement des loyers, un programme d'accession sociale à la propriété et le soutien à la rénovation énergétique, le logement est une priorité. **L'Espace parisien des solidarités** dans votre arrondissement est mobilisé en cas de coup dur. Les habitants des **quartiers populaires** sont soutenus. Les **étudiants, les jeunes et les aînés** bénéficient de nouveaux services. Une attention toujours renforcée est portée aux **personnes sans-abri** avec de nouveaux lieux d'hébergement et d'accompagnement.

Transformation écologique accélérée

Plantations, **aménagements piétons**, pistes cyclables, fontaines à eau, brumisateurs, **nouveaux bacs de tri** des déchets alimentaires... votre quartier se transforme pour répondre à l'urgence environnementale. Des investissements d'une ampleur inédite sont déployés à l'échelle parisienne pour la **rénovation énergétique**, la baignade dans la Seine et la **végétalisation massive**.

Décider et agir ensemble

Conseils de quartier, Budget participatif, Volontaires de Paris... vous êtes plusieurs dizaines de milliers à vous engager dans **ces espaces de décision et d'action**, qui sont désormais prolongés par la nouvelle Assemblée citoyenne rassemblant 100 Parisiennes et Parisiens tirés au sort et par un nouveau rendez-vous démocratique: **les votations parisiennes**. Retrouvez toutes les actualités citoyennes sur nos nouvelles plateformes **decider.paris.fr** et **agir.paris.fr**.

Propreté au quotidien

La propreté est désormais pilotée par votre maire d'arrondissement qui dispose de moyens renforcés pour adapter les interventions aux signalements: tags, affichage sauvage... Les responsables de quartier et les équipes d'urgence propreté sont à l'œuvre **en proximité**, comme la police municipale qui verbalise les incivilités.

Police municipale à votre service

Depuis 2021, une police municipale, complémentaire de la police nationale, a pour missions de **développer une présence dans les rues** qui protège et rassure, et de **sanctionner les incivilités**. Elle se mobilise notamment sur la mise en œuvre du nouveau « code de la rue » pour mieux protéger les piétons. Joignable 24h/24 et 7 jours sur 7 au 3975, elle est également à votre écoute sur des **points de rencontre dans votre arrondissement**.



Comment va le 17^e ?

INTERVIEW D'ANNE HIDALGO, MAIRE DE PARIS



de la police municipale dans le 17^e. Créée au début du mandat, elle démontre tous les jours son utilité.

Et pour la suite ?

Notre priorité pour le logement se traduira par le renforcement du contrôle de l'encadrement des loyers, par la création de logements publics rues Boulay, Nollet, Darcet et par des rénovations d'ampleur comme celles de Pitet-Curnonsky et de la résidence pour séniors des Epinettes. La végétalisation se poursuivra avec de nombreuses plantations et le prolongement de la coulée verte jusqu'à la porte Maillot. Enfin, de nouveaux équipements verront le jour, comme une Maison sport-santé boulevard Bessières ou une crèche rue Salneuve.

Les Jeux ont été une formidable réussite, quel héritage laissent-ils ?

Les Jeux ont été une grande fête populaire qui a fait rayonner Paris dans le monde entier. Tant d'émotions partagées dans nos 17 sites de festivités gratuits, quelle joie ! Aujourd'hui, l'héritage des Jeux est immense. Avec la Seine baignable, les pistes cyclables, les équipements sportifs rénovés, la transformation des portes de la Chapelle et Maillot, ou encore la mise en accessibilité de nombreux lieux parisiens, les changements sont visibles dans tous les arrondissements. C'est une accélération de la métamorphose de Paris au-delà de nos espérances.

Quelle est l'actualité de l'arrondissement ? Que retenir de l'année écoulée ?

La spectaculaire transformation de la porte Maillot qui a pleinement bénéficié, grâce aux Jeux, de l'accélération des investissements pour végétaliser et piétonner la ville. Et les améliorations du quotidien dans tous les quartiers comme l'illustrent l'ouverture de commerces et d'un centre de santé à la porte de Clichy, ou encore l'installation d'un terrain de basket au stade Just Fontaine. Enfin, j'ai décidé de renforcer les effectifs

Le saviez-vous ? Le 17^e c'est aussi...

- **162 482** habitants
soit **8 %** de la population parisienne*
- **152** crèches et établissements scolaires
- **34** squares et jardins
- **345** arbres plantés
entre novembre 2023 et avril 2024



On l'a fait dans le 17^e cette année!

LE BASKET 3X3 GAGNE DU TERRAIN

En héritage des Jeux, un terrain de basket 3x3 coloré a été aménagé au stade Just Fontaine, porte d'Asnières, pour faciliter l'accès à cette discipline populaire et répondre aux attentes des sportifs du 17^e.



DU NEUF À LA CRÈCHE PISAN

La crèche Pisan a fait l'objet d'une remise à neuf complète sur 3 niveaux afin d'améliorer l'accueil des jeunes enfants et de leurs parents, mais aussi les conditions de travail du personnel.

CLICHY-BATIGNOLLES : SANTÉ, SOLIDARITÉ, LOGEMENTS ÉTUDIANTS...

À la porte de Clichy, l'aménagement de l'Écoquartier Clichy-Batignolles touche à sa fin avec la création d'un centre de santé, de commerces, de 238 logements étudiants et familiaux et d'un centre d'hébergement.



LA FÊTE DES JEUX AU PARC MARTIN LUTHER KING

Durant les Jeux, des festivités gratuites ont été proposées chaque jour au parc Martin Luther King et dans une vingtaine de lieux parisiens pour faire de cet événement planétaire une grande fête populaire.



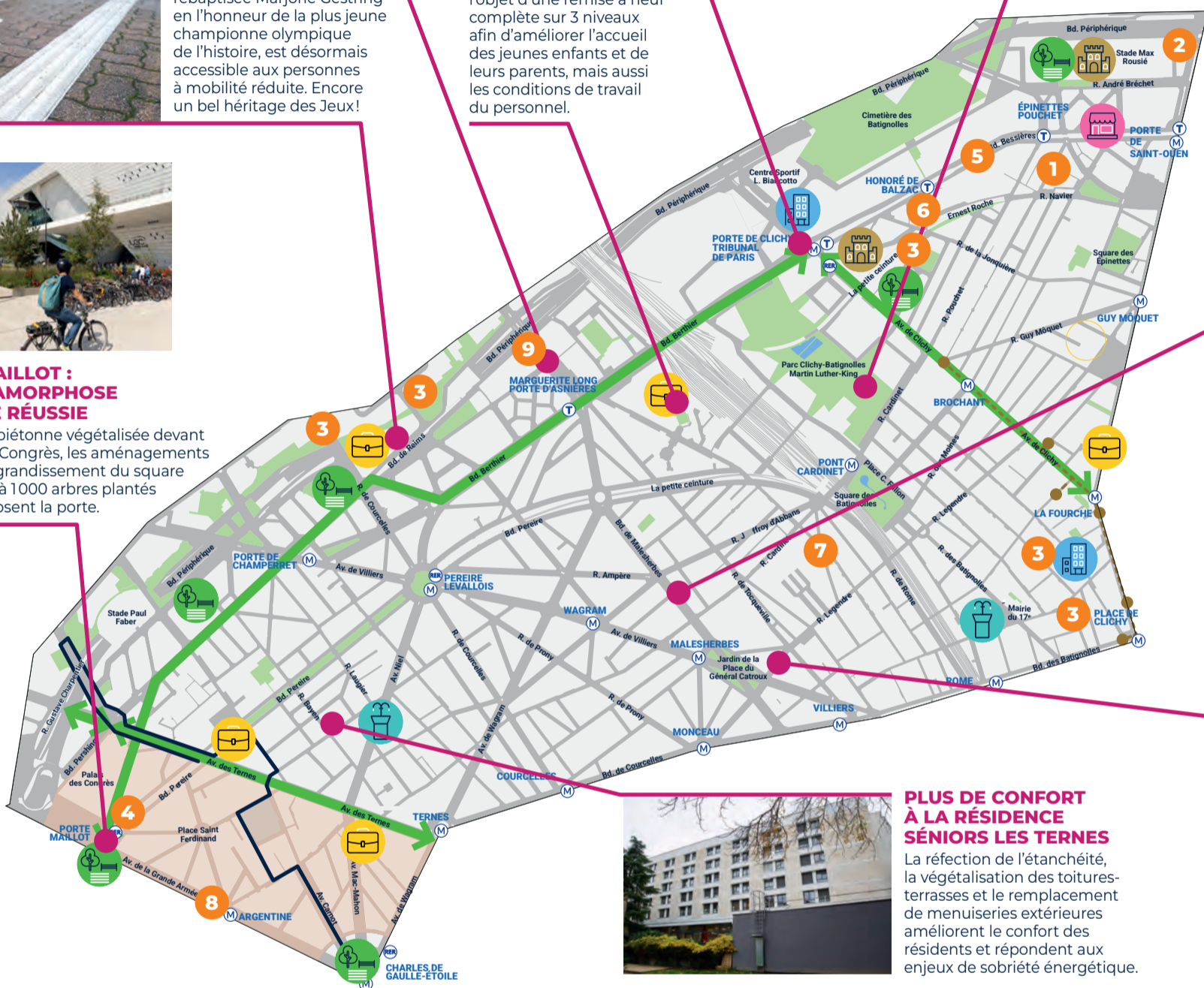
LA PISCINE CHAMPERRET 100% ACCESSIBLE

La piscine Champerret, rebaptisée Marjorie Gestring en l'honneur de la plus jeune championne olympique de l'histoire, est désormais accessible aux personnes à mobilité réduite. Encore un bel héritage des Jeux!



PORTE MAILLOT : UNE MÉTAMORPHOSE PLUS QUE RÉUSSIE

L'esplanade piétonne végétalisée devant le Palais des Congrès, les aménagements cyclables, l'agrandissement du square Parodi et déjà 1000 arbres plantés métamorphosent la porte.



UN RADAR CONTRE LES NUISANCES SONORES

Pour sensibiliser et lutter contre les nuisances sonores, enjeu de santé publique, un radar pédagogique anti-bruit a été installé boulevard Malesherbes, conformément aux souhaits des riverains.



ACCÈS PMR POUR L'ÉGLISE SAINT-CHARLES-DE-MONCEAU

L'église est désormais accessible aux personnes à mobilité réduite grâce à la création d'une entrée adaptée au 17 rue de Tocqueville, ainsi qu'à l'installation d'une rampe et d'un élévateur.



PLUS DE CONFORT À LA RÉSIDENCE SÉNIORS LES TERNES

La réfection de l'étanchéité, la végétalisation des toitures-terrasses et le remplacement de menuiseries extérieures améliorent le confort des résidents et répondent aux enjeux de sobriété énergétique.



C'EST AUSSI SUR LA CARTE

AMÉNAGEMENTS CYCLABLES

ESPACES PUBLICS RÉAMÉNAGÉS

FONTAINES

LOGEMENTS CRÉÉS OU RÉNOVÉS

ÉCOLES ET CRÈCHES RÉNOVÉES

COMMERCES
Ici, la Ville a soutenu l'installation d'un nouveau fleuriste.

CULTURE ET PATRIMOINE

Installation d'œuvres dans les centres sportifs Max Rousié et Fragonard. Un parcours impressionniste a aussi été installé entre la place de Clichy et la cité des Fleurs.

PARIS PLUS ACCESSIBLE

Ici, ce quartier bénéficie d'un parcours accessible à tous, reliant les services de proximité et lieux de vie essentiels. Dans tout Paris, 1750 arrêts de bus sont rendus accessibles (héritage des Jeux 2024).



On va le faire



1 LA RÉSIDENCE SÉNIORS DES ÉPINETTES ENTIÈREMENT RESTRUCTURÉE

Des travaux d'ampleur sont en cours pour métamorphoser la résidence et améliorer sa performance énergétique. Les seniors pourront aussi profiter d'espaces collectifs réaménagés et de 64 studios agrandis, pourvus de balcons.

2 GRAND PARI(S) À LA PORTE DE SAINT-OUEN

Une première brique du projet « 17&Co » est posée avec le nouveau bâtiment Totem, ses bureaux, son bar karaoké et sa station-service 100% électrique! À l'horizon 2027, commerces, auberge de jeunesse, hôtel et incubateur viendront dynamiser la porte de Saint-Ouen et l'inscrire au cœur du Grand Paris.

3 MIEUX SE LOGER : UNE PRIORITÉ!

De nouveaux logements seront créés rues Boulay, Nollet et Darcet, et de nombreux logements sociaux rue de Courcelles ainsi qu'à Pitet-Curnonsky bénéficieront d'une rénovation énergétique afin d'offrir plus de confort aux locataires.

4 LA PROMENADE PEREIRE JUSQU'À LA PORTE MAILLOT

La coulée verte du 17^e s'étend! Le parking du boulevard Pereire se transformera en espace vert, permettant un prolongement de la promenade Pereire jusqu'à la place de la porte Maillot.

5 MAISON SPORT-SANTÉ ET LUTTE CONTRE LA SÉDENTARISATION

La première Maison sport-santé du 17^e sera créée boulevard Bessières. Elle permettra aux personnes vivant avec une maladie chronique, ou risquant d'en développer une, de pratiquer une activité physique adaptée pour améliorer leur santé.

6 UNE ÉPICERIE SOLIDAIRE POUR LE QUARTIER DE LA PORTE DE CLICHY

Au pied de l'École 42, une épicerie solidaire ouvrira dans ce quartier populaire pour permettre à tous (étudiants, riverains, seniors...) d'accéder à une alimentation saine à un prix abordable.

7 39 NOUVELLES PLACES EN CRÈCHE RUE SALNEUVE

La reconstruction d'un centre de protection maternelle et infantile et d'un centre médico-psychologique permettra la création d'une crèche multi-accueil de 39 places rue Salneuve.

8 GRANDE ARMÉE : UNE VISION POUR 2030

Les études de faisabilité se poursuivent pour réaménager et végétaliser l'avenue de la Grande Armée, de la porte Maillot à l'Arc de Triomphe, améliorer sa liaison avec le bois de Boulogne et y développer une offre de services autour du vélo.

9 UNE BAINNADE ESTIVALE ET GRATUITE

Une piscine éphémère, en plein air et gratuite pour les enfants qui restent à Paris durant les vacances scolaires, c'est ce qui sera proposé dès 2025 au stade Just Fontaine avec de nombreuses animations!

Pour aller plus loin



Paris, votre ville du quart d'heure

La newsletter **Paris, votre ville du quart d'heure** vous tient informé!
Où faire du sport dans mon quartier?
Où sortir avec mes enfants? Y a-t-il
des travaux sur mon parcours?



Pour combien de temps?
Vous nous dites ce qui vous
intéresse, **on vous dit ce
qu'il faut savoir!**



Que faire dans le 17^e?



Consultez l'**agenda des sorties**
pour ne rien manquer dans
votre arrondissement.



Entrez votre adresse!



Découvrez sur la carte en ligne
encore bien d'autres
nouveautés dans votre quartier :
les points de collecte des
déchets alimentaires, les bacs de tri Trilib',
les cours de récré ouvertes le samedi,
les aménagements cyclables...



Signaler une anomalie « Dans ma rue »

Téléchargez l'application pour signaler une anomalie (dépôt sauvage, graffiti, épave de vélo, etc.)
avec votre smartphone au responsable de l'entretien de votre quartier.



LE TRI
+ FACILE



TOUT PARIS SE TRANSFORME

Votre quartier, votre arrondissement...
Tout Paris se transforme ! En voici quelques illustrations.



1 PARIS PIÉTON !

Bientôt un « cœur piéton » dans chaque arrondissement comme à Oberkampf et des places plus vertes, plus piétonnes. Déjà plus de 250 « rues aux écoles », le pont d'Iéna sans voitures et la zone à trafic limité !



2 FORÊTS URBAINES EN CROISSANCE

Après la place de Catalogne et le bois de Charonne, les places de l'Hôtel de Ville et du Colonel Fabien deviennent aussi des forêts urbaines.



3 EX-ÉCOLE TÉLÉCOM : 465 LOGEMENTS POUR TOUS

Les réhabilitations innovantes continuent ! La métamorphose de l'ex-école Télécom ParisTech en 465 logements pour étudiants et familles, avec des bureaux pour les chercheurs, en est la preuve.



4 MÉDIATHÈQUE JAMES BALDWIN ET MAISON DES RÉFUGIÉS

Culture et solidarité réunies dans un bâtiment écorénové au cœur du 19^e. À venir : la médiathèque Virginia Woolf dans le 13^e !



5 THÉÂTRE DE LA CONCORDE : LA DÉMOCRATIE EN SCÈNE

La Ville a créé un nouveau lieu de débats, de réflexion et de création où art et démocratie sont intimement liés. Chaque mois, une programmation thématique vous est proposée.



6 BAINADE DANS LA SEINE DÈS 2025

Héritage des Jeux, il sera possible de se baigner dans la Seine dès l'été 2025 au bras Marie, au bras de Grenelle et à Bercy.



7 NOUVEL ÉCRIN POUR NOTRE-DAME

Le parvis et les abords de la cathédrale seront réaménagés pour offrir plus de place à la nature. Sous le parvis, une promenade couverte permettra d'accéder directement aux quais de Seine et à divers services.

TRIBUNES DES GROUPES D'OPPOSITION MUNICIPALE

La crise silencieuse des EHPAD

Les EHPAD parisiens font face à de graves défaillances, comme l'EHPAD Alquier-Debrousse, où des manquements dénoncés depuis 1 an ont été ignorés. Avec un déficit du CASVP atteignant 100M€ d'ici 2030 et un manque criant de places pour 100 000 Parisiens dépendants, Union Capitale exige des mesures pour protéger nos aînés et leurs droits fondamentaux.

> *Groupe Union Capitale*

Paris se transforme... en repoussoir !

Depuis 2014, la capitale a perdu 136 000 habitants, chassés par la difficulté de se loger et d'y élever une famille, l'insécurité croissante, la saleté et l'explosion de la fiscalité. Son cadre de vie se dégrade tandis qu'elle est devenue la capitale d'Europe la plus mortelle en cas de canicule.

Voilà le bilan de la majorité municipale !

> *Groupe Changer Paris*

Réenchantons Paris !

Les Jeux Olympiques ont été l'occasion cet été de redécouvrir les atouts de notre ville et de son patrimoine, qui a largement participé à magnifier l'événement. Ce patrimoine est trop souvent malmené : places défigurées, mobilier historique abandonné, espaces minéralisés... Paris mérite mieux ! Pour réenchanter Paris, préservons sa beauté !
<https://lnk.bio/groupedemainparis>

> *Groupe Les Républicains, Les Centristes et Indépendants – Demain Paris !*

Recréer du lien social tout en protégeant les Parisiens

Et si l'impérieuse nécessité d'adapter la ville au dérèglement climatique nous permettait de retisser le lien social dans une ville où l'isolement règne ? C'est le sens de notre proposition, visant à créer dans chaque quartier de véritables « places de village » ombragées et propices au partage.

> *Groupe MoDem, Démocrates et Écologistes*