

# PARIS SE TRANSFORME

La preuve

à Paris Centre

2024  
2025

Découvrez la carte

des projets près de chez vous!



Avec la fontaine des Innocents restaurée et plus de nature, la place Joachim du Bellay est splendide.

# Pour transformer nos quartiers !

## Solidarité partout

Avec l'objectif atteint de **25% de logements sociaux** à l'échelle parisienne, un nouveau service pour faire respecter l'encadrement des loyers, un programme d'accession sociale à la propriété et le soutien à la rénovation énergétique, le logement est une priorité. **L'Espace parisien des solidarités** dans votre arrondissement est mobilisé en cas de coup dur. Les habitants des **quartiers populaires** sont soutenus. Les **étudiants, les jeunes et les aînés** bénéficient de nouveaux services. Une attention toujours renforcée est portée aux **personnes sans-abri** avec de nouveaux lieux d'hébergement et d'accompagnement.

## Transformation écologique accélérée

Plantations, **aménagements piétons**, pistes cyclables, fontaines à eau, brumisateurs, **nouveaux bacs de tri** des déchets alimentaires... votre quartier se transforme pour répondre à l'urgence environnementale. Des investissements d'une ampleur inédite sont déployés à l'échelle parisienne pour la **rénovation énergétique**, la baignade dans la Seine et la **végétalisation massive**.

## Décider et agir ensemble

Conseils de quartier, Budget participatif, Volontaires de Paris... vous êtes plusieurs dizaines de milliers à vous engager dans **ces espaces de décision et d'action**, qui sont désormais prolongés par la nouvelle Assemblée citoyenne rassemblant 100 Parisiennes et Parisiens tirés au sort et par un nouveau rendez-vous démocratique : **les votations parisiennes**. Retrouvez toutes les actualités citoyennes sur nos nouvelles plateformes **decider.paris.fr** et **agir.paris.fr**.

## Propreté au quotidien

La propreté est désormais pilotée par votre maire d'arrondissement qui dispose de moyens renforcés pour adapter les interventions aux signalements : tags, affichage sauvage... Les responsables de quartier et les équipes d'urgence propreté sont à l'œuvre **en proximité**, comme la police municipale qui verbalise les incivilités.

## Police municipale à votre service

Depuis 2021, une police municipale, complémentaire de la police nationale, a pour missions de **développer une présence dans les rues** qui protège et rassure, et de **sanctionner les incivilités**. Elle se mobilise notamment sur la mise en œuvre du nouveau « code de la rue » pour mieux protéger les piétons. Joignable 24h/24 et 7 jours sur 7 au 3975, elle est également à votre écoute sur des **points de rencontre dans votre arrondissement**.



# Comment va Paris Centre ?

INTERVIEW CROISÉE D'ANNE HIDALGO, MAIRE DE PARIS, ET D'ARIEL WEIL, MAIRE DE PARIS CENTRE



Anne Hidalgo et Ariel Weil

### Et pour la suite ?

— **Ariel Weil** : Nous poursuivons la mise en valeur de notre patrimoine, avec une grande consultation en partenariat avec le Louvre, pour que la place du Louvre redevienne le plus bel endroit de Paris. Nous continuons à agrandir les trottoirs pour les piétons rue Richelieu, créer des voies bus avec le plan de circulation, sécuriser les itinéraires cyclables rue Réaumur, planter des arbres et végétaliser les abords des écoles, pour que Paris Centre soit le plus accueillant pour les familles.

### Les Jeux ont été une formidable réussite, quel héritage laissent-ils ?

— **Anne Hidalgo** : Les Jeux ont été une grande fête populaire qui a fait rayonner Paris dans le monde entier. Tant d'émotions partagées dans nos 17 sites de festivités gratuits, quelle joie ! Aujourd'hui, l'héritage des Jeux est immense. Avec la Seine baignable, les pistes cyclables, les équipements sportifs rénovés, la transformation des portes de la Chapelle et Maillot, ou encore la mise en accessibilité de nombreux lieux parisiens, les changements sont visibles dans tous les arrondissements. C'est une accélération de la métamorphose de Paris au-delà de nos espérances.

### Quelle est l'actualité de l'arrondissement ? Que retenir de l'année écoulée ?

— **Ariel Weil** : Je retiens l'immense succès des Jeux. La cérémonie d'ouverture a su incarner la rencontre des plus belles traditions françaises et de la créativité de nos jeunes générations. Les Jeux olympiques et paralympiques ont permis un été exceptionnel, mais ils ont surtout été un accélérateur de tous nos projets, comme la rénovation de la fontaine des Innocents. Ensuite, la réouverture de Notre-Dame a été l'aboutissement d'un chantier titanesque, et qui se poursuit avec l'aménagement de ses abords.

### Le saviez-vous ? Paris Centre c'est aussi...

- **97 419** habitants soit **5%** de la population parisienne\*
- **37** squares et jardins
- **10** équipements sportifs
- **155** arbres plantés entre novembre 2023 et avril 2024
- **78** crèches et établissements scolaires

\*Source : Insee, population totale en vigueur 01/01/2025 (référence statistique : 01/01/2022).



# On l'a fait à Paris Centre cette année!



## LES FONTAINES MAUBUÉE ET DES INNOCENTS RESTAURÉES

Lors des Jeux, le patrimoine parisien a tapé dans l'œil des touristes ! Avec la restauration de la fontaine Maubuée, la plus ancienne de Paris, et de celle des Innocents, la Ville continue de préserver son histoire.

## OUVERTURE D'UNE MAISON D'ASSISTANTES MATERNELLES

Afin de faciliter le quotidien des familles et d'offrir un cadre serein pour les enfants, une Maison d'assistantes maternelles a été inaugurée dans le 2<sup>e</sup> arrondissement, rue du Sentier.



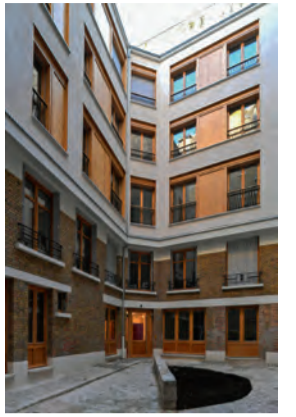
## TOUJOURS PLUS DE « COURS OASIS »

À l'école Vaucanson et au collège Montgolfier, les cours sont réaménagés en « cours oasis » végétalisés sur 1400 m<sup>2</sup>. Les enfants profitent ainsi d'espaces de jeu plus ludiques, plus frais et plus agréables.



## GRANDS BOULEVARDS ET RUE DE BRETAGNE : EN PISTE !

Sur les Grands Boulevards, 3 km de piste permettent de relier le boulevard Bonne Nouvelle et la place de la République. Rue de Bretagne, un contre-sens cyclable se prolongera bientôt jusqu'à l'Opéra.



## DE NOUVEAUX LOGEMENTS SOCIAUX À PARIS CENTRE

En 2024, 44 logements familiaux et abordables ont vu le jour à Paris Centre, notamment rues du Petit-Musc et des Fontaines-du-Temple. La création de logements continue cette année rues Agrippa d'Aubigné ou d'Aboukir.



## IMMERSION À L'ACADÉMIE DES LANGUES

Fruit du partenariat entre la Ville et l'Académie de Paris, l'Académie des langues accueille rue Cambon des jeunes Parisiens, de la maternelle au collège, pour vivre une immersion linguistique.



## AU CŒUR DE PARIS, PRIORITÉ AUX PIÉTONS ET AUX BUS !

La première Zone à Trafic Limité est mise en place pour apaiser la circulation et donner la priorité aux piétons et aux transports en commun. Traverser la zone en voiture sans s'y arrêter n'est désormais plus possible.

## 30 ARBRES SUR LE QUAUX FLEURS

Comme les boulevards Bourdon et Henri IV, le quai aux Fleurs est réaménagé et végétalisé avec la plantation de 30 arbres et des trottoirs élargis.

## UN JARDIN DU SOUVENIR PLACE SAINT-GERVAIS

Un jardin du souvenir, créé en lien avec les associations 13onze15 et Life for Paris, rend hommage aux victimes des attentats du 13 novembre 2015. Sur cette même place, l'église Saint-Gervais a également été restaurée.



## PLUS DE NATURE BOULEVARD HENRI IV

Des trottoirs refaits à neuf et plus agréables pour les piétons, 640 m<sup>2</sup> de nature grâce à la désimperméabilisation des sols et des pieds d'arbres uniformisés ont pris place sur le boulevard.



## OUVERTURE D'UNE ÉPICERIE SOLIDAIRE

La première épicerie sociale de Paris Centre a été inaugurée au 4 rue de Jouy pour lutter contre l'exclusion. La Croix-Rouge y propose des produits alimentaires, d'hygiène et d'entretien de la maison.

### C'EST AUSSI SUR LA CARTE

AMÉNAGEMENTS CYCLABLES

COURS OASIS

FESTIVITÉS ET RETRANSMISSION DES JEUX

MÉMOIRE  
En hommage aux figures emblématiques de Paris Centre, apposition de plaques et nouvelles dénominations (place « Marguerite Porete », écoles « Raphael Esrail » et « Daniel Cordier »).

CULTURE ET PATRIMOINE  
Restauration de nombreux édifices culturels, de fontaines emblématiques et de la statue de Caron de Beaumarchais. Rénovation de la bibliothèque Marguerite Audoux et création d'une peinture murale à la piscine Marie Marvingt.

PARIS PLUS ACCESSIBLE  
Ici, ce quartier bénéficie d'un parcours accessible à tous, reliant les services de proximité et lieux de vie essentiels. Dans tout Paris, 1750 arrêts de bus sont rendus accessibles (héritage des Jeux 2024).

ZONE À TRAFIC LIMITÉ (ZTL)  
En voiture, il n'est plus possible de traverser la ZTL sans s'y arrêter. Il faut la contourner. En revanche, si votre destination est incluse dans la zone, l'accès est permis.



## On va le faire



## 1 UNE FORÊT URBAINE PLACE DE L'HÔTEL DE VILLE

Le parvis de l'Hôtel de Ville se métamorphose avec la plantation d'environ 150 arbres pour rafraîchir le quartier, tout en gardant le centre de la place libre pour les événements.

## 2 BAINADE DANS LA SEINE : JETEZ-VOUS À L'EAU !

Après la réussite des épreuves olympiques et paralympiques dans la Seine, trois zones de baignade

surveillées seront accessibles dès l'été 2025 ! L'une est à retrouver au niveau du Bras Marie avec des espaces pour se doucher et ranger ses affaires.

## 3 NOTRE-DAME : AMÉNAGEMENT DU PARVIS ET DES SQUARES

Le réaménagement des abords de la cathédrale accordera une large place à la nature avec 160 arbres, soit un parcours arboré allant du parvis aux squares et aux bords de Seine. Sur le parvis, un ruissellement d'eau offrira par ailleurs plus de fraîcheur.

## 4 RÉNOVATION EXEMPLAIRE DE LA CRÈCHE SAINT-ROCH

D'importants travaux de rénovation thermique et de réaménagement sont prévus à la crèche Saint-Roch (1<sup>er</sup>). Elle rouvrira ses portes fin 2025, avec une plus grande capacité d'accueil.

## 5 UN JARDIN SUR L'ANCIEN SITE INDUSTRIEL LISSAC

Un jardin public est en cours d'aménagement sur l'ancien site industriel Lissac. Cette « cour oasis », réservée en temps scolaire aux collégiens, sera ouverte au grand public le reste de l'année.

## 6 UNE CUISINE CENTRALE POUR LA RESTAURATION SCOLAIRE

Grâce à cette nouvelle cuisine centrale, tous les enfants scolarisés à Paris Centre pourront profiter de repas préparés en liaison chaude, cuisinés sur place.

## 7 DE NOUVEAUX AMÉNAGEMENTS CYCLABLES RUE RÉAUMUR

En continuité avec les rues de Bretagne et du Temple, il sera bientôt possible de mieux se déplacer à vélo dans les rues Réaumur et du 4 septembre depuis les boulevards jusqu'à l'Opéra.

Une piste sécurisée sera également aménagée boulevard Henri IV.

## 8 LES « RUES AUX ÉCOLES » VAUCANSON ET BÉRANGER

Après déjà plus de 10 « rues aux écoles » à Paris Centre, les rues Béranger et Vaucanson seront piétonnisées et végétalisées en 2025 pour plus de nature et moins de bruit et de pollution aux abords des écoles.

## 9 RÉAMÉNAGEMENT ET VÉGÉTALISATION DE LA RUE DE RICHELIEU

Les trottoirs seront élargis pour faciliter le passage des fauteuils et des poussettes rue de Richelieu. C'est également l'occasion de planter une quinzaine d'arbres et d'aménager la rue autour du square pour les enfants de l'école Louvois.

## 10 UNE PLACE DU LOUVRE MAGNIFIÉE

En partenariat avec le Louvre, une grande consultation va être lancée pour définir les orientations du projet d'aménagement de la place du Louvre, qui a vocation à redevenir le plus bel endroit de Paris.

## 11 RÉNOVATION DU MARCHÉ AUX FLEURS

Une restauration est prévue pour ce marché parisien historique. Le projet a été pensé dans le respect de l'identité architecturale de ce lieu empli d'histoire(s). Les travaux des deux premières halles seront lancés en 2025.

Pour aller plus loin



# Paris, votre ville du quart d'heure

La newsletter **Paris, votre ville du quart d'heure** vous tient informé !  
Où faire du sport dans mon quartier ?  
Où sortir avec mes enfants ? Y a-t-il  
des travaux sur mon parcours ?



Pour combien de temps ?  
Vous nous dites ce qui vous  
intéresse, **on vous dit ce  
qu'il faut savoir !**



## Que faire à Paris Centre ?



Consultez l'**agenda des sorties**  
pour ne rien manquer dans  
votre arrondissement.



## Entrez votre adresse !



Découvrez sur la carte en ligne  
encore bien d'autres  
**nouveautés dans votre quartier** :  
les points de collecte des  
déchets alimentaires, les bacs de tri Trilib',  
les cours de récré ouvertes le samedi,  
les aménagements cyclables...

### Comment suivre l'actualité de Paris Centre ?



En vous abonnant aux lettres  
d'information de Paris Centre.



En suivant le fil d'actualité  
de Paris Centre.

La mairie de Paris Centre reste à votre écoute



LE TRI  
+ FACILE



# TOUT PARIS SE TRANSFORME

Votre quartier, votre arrondissement...  
Tout Paris se transforme ! En voici quelques illustrations.



## 1 PARIS PIÉTON !

Bientôt un « cœur piéton » dans chaque arrondissement comme à Oberkampf et des places plus vertes, plus piétonnes. Déjà plus de 250 « rues aux écoles », le pont d'Iéna sans voitures et la zone à trafic limité !



## 2 FORÊTS URBAINES EN CROISSANCE

Après la place de Catalogne et le bois de Charonne, les places de l'Hôtel de Ville et du Colonel Fabien deviennent aussi des forêts urbaines.



## 3 EX-ÉCOLE TÉLÉCOM : 465 LOGEMENTS POUR TOUS

Les réhabilitations innovantes continuent ! La métamorphose de l'ex-école Télécom ParisTech en 465 logements pour étudiants et familles, avec des bureaux pour les chercheurs, en est la preuve.



## 4 MÉDIATHÈQUE JAMES BALDWIN ET MAISON DES RÉFUGIÉS

Culture et solidarité réunies dans un bâtiment écorénové au cœur du 19<sup>e</sup>. À venir : la médiathèque Virginia Woolf dans le 13<sup>e</sup> !



## 5 THÉÂTRE DE LA CONCORDE : LA DÉMOCRATIE EN SCÈNE

La Ville a créé un nouveau lieu de débats, de réflexion et de création où art et démocratie sont intimement liés. Chaque mois, une programmation thématique vous est proposée.



## 6 BAINADE DANS LA SEINE DÈS 2025

Héritage des Jeux, il sera possible de se baigner dans la Seine dès l'été 2025 au bras Marie, au bras de Grenelle et à Bercy.



## 7 NOUVEL ÉCRIN POUR NOTRE-DAME

Le parvis et les abords de la cathédrale seront réaménagés pour offrir plus de place à la nature. Sous le parvis, une promenade couverte permettra d'accéder directement aux quais de Seine et à divers services.

## TRIBUNES DES GROUPES D'OPPOSITION MUNICIPALE

### La crise silencieuse des EHPAD

Les EHPAD parisiens font face à de graves défaillances, comme l'EHPAD Alquier-Debrousse, où des manquements dénoncés depuis 1 an ont été ignorés. Avec un déficit du CASVP atteignant 100M€ d'ici 2030 et un manque criant de places pour 100 000 Parisiens dépendants, Union Capitale exige des mesures pour protéger nos aînés et leurs droits fondamentaux.

> *Groupe Union Capitale*

### Paris se transforme... en repoussoir !

Depuis 2014, la capitale a perdu 136 000 habitants, chassés par la difficulté de se loger et d'y élever une famille, l'insécurité croissante, la saleté et l'explosion de la fiscalité. Son cadre de vie se dégrade tandis qu'elle est devenue la capitale d'Europe la plus mortelle en cas de canicule.

Voilà le bilan de la majorité municipale !

> *Groupe Changer Paris*

### Réenchantons Paris !

Les Jeux Olympiques ont été l'occasion cet été de redécouvrir les atouts de notre ville et de son patrimoine, qui a largement participé à magnifier l'événement. Ce patrimoine est trop souvent malmené : places défigurées, mobilier historique abandonné, espaces minéralisés... Paris mérite mieux ! Pour réenchanter Paris, préservons sa beauté !  
<https://lnk.bio/groupedemainparis>

> *Groupe Les Républicains, Les Centristes et Indépendants – Demain Paris !*

### Recréer du lien social tout en protégeant les Parisiens

Et si l'impérieuse nécessité d'adapter la ville au dérèglement climatique nous permettait de retisser le lien social dans une ville où l'isolement règne ? C'est le sens de notre proposition, visant à créer dans chaque quartier de véritables « places de village » ombragées et propices au partage.

> *Groupe MoDem, Démocrates et Écologistes*