



Aménagement cyclable provisoire
Avenue Parmentier, Paris 10^e et 11^e arrondissements
Réunion publique : 14 Mars 2023



Mots d'introduction

François VAUGLIN, Maire du 11ème arrondissement

Réunion publique : 14 Mars 2023



Direction de la Voirie et des Déplacements
Service des Aménagements et des Grands Projets

Lowell LACOU, chef de projet, SAGP, DVD
Alain BOULANGER, chef de division, SAGP, DVD

Réunion publique : 14 Mars 2023

Sommaire de la réunion

01 Diagnostic

02 Programme

03 Projet
d'aménagement
cyclable provisoire

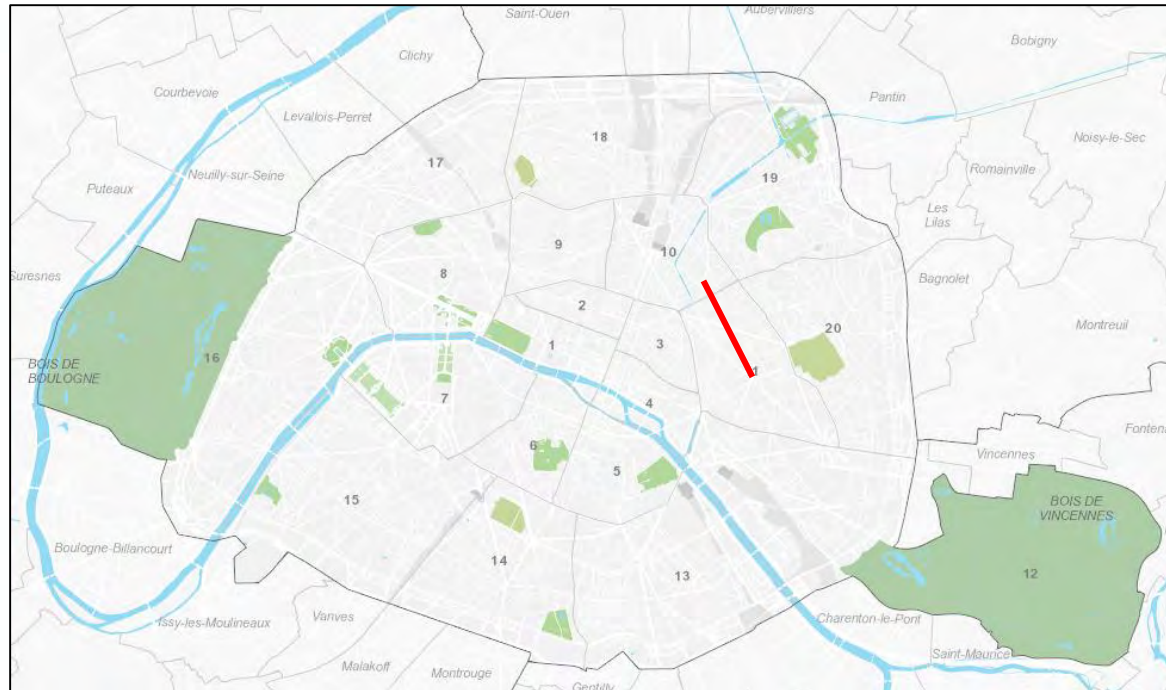
04 Budget et
calendrier

05 Questions/Réponses

01

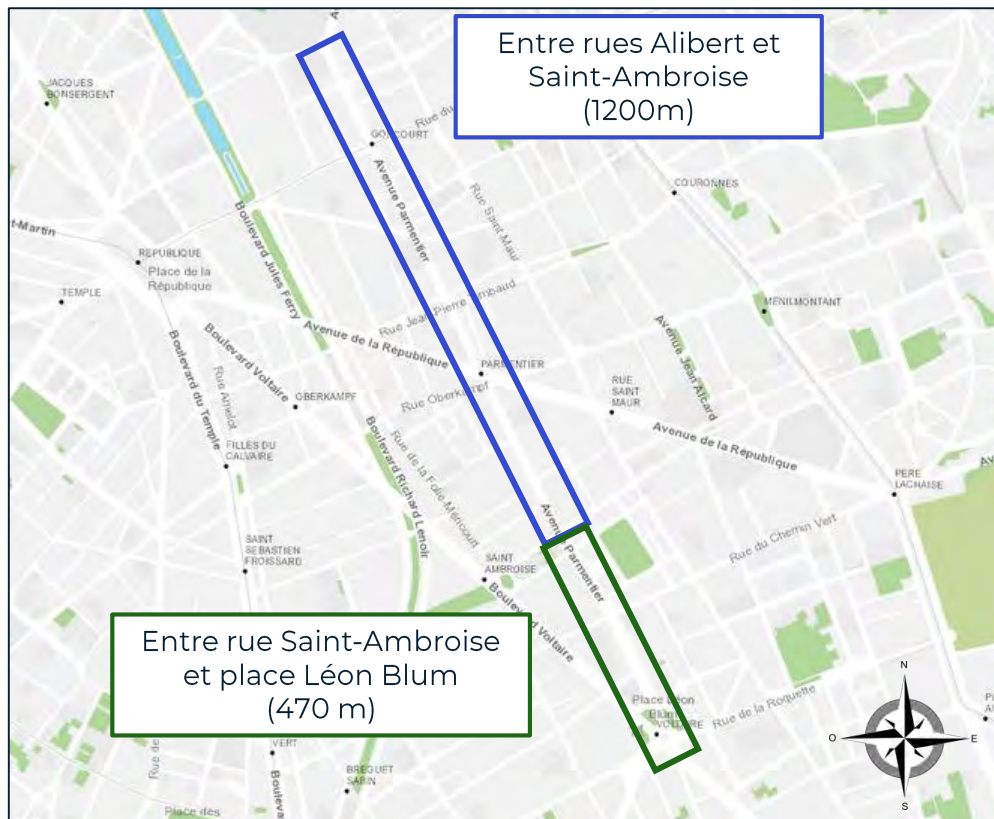
Diagnostic

Localisation



Dimensions

- Longueur : **1 670m**
- Largeur de façade à façade : **22 à 30m**
- Largeur de chaussée : **14m**



125 avenue Parmentier (Vue Nord-Sud)

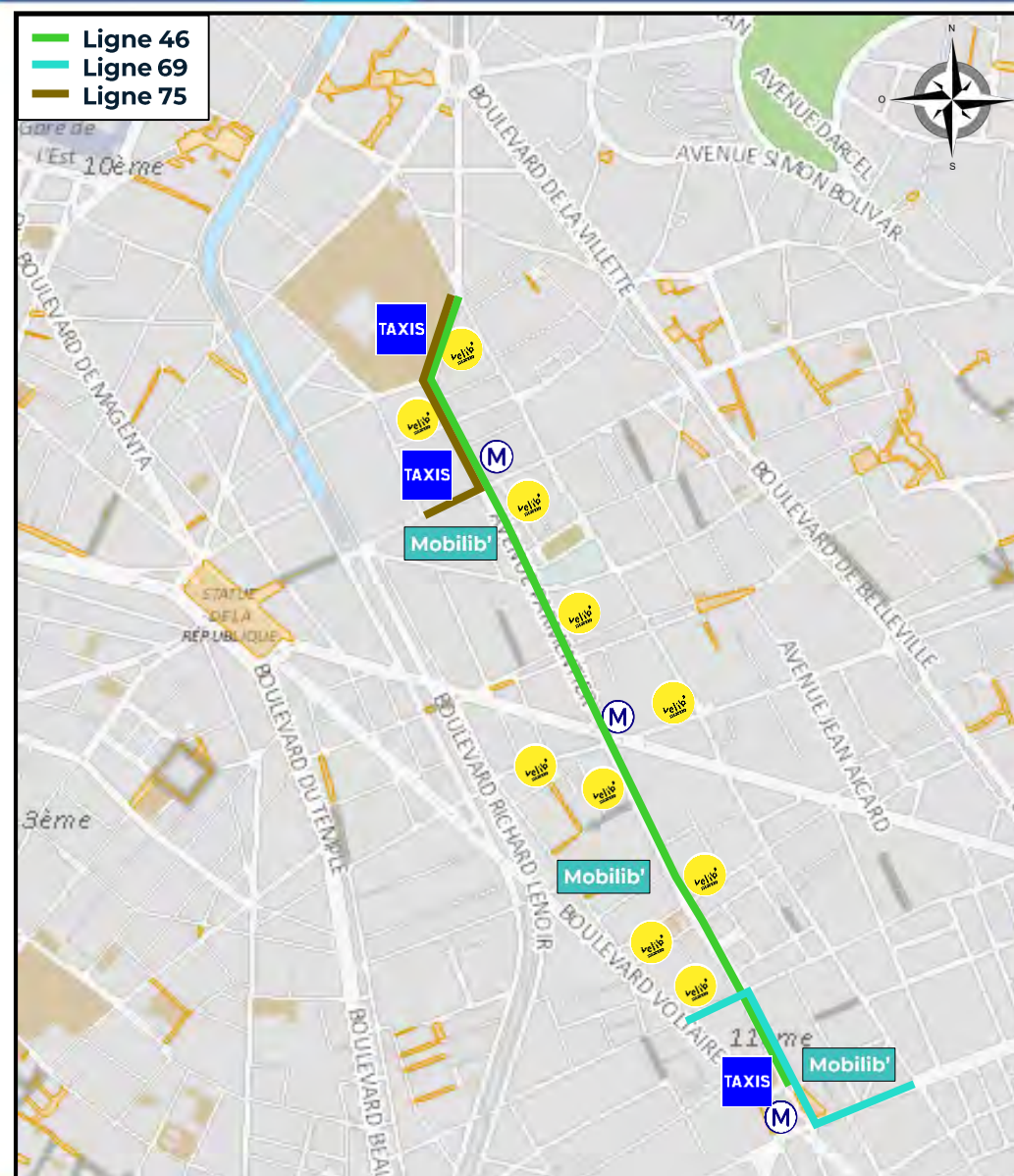


23 avenue Parmentier (Vue Nord-Sud)

Transports/mobilités

- **Métro** : 3 stations (Goncourt, Parmentier et Voltaire)
- **Bus** : 3 lignes le long de l'avenue (46, 69 et 75), 2 lignes traversantes (20 et 96)
- **Vélib** : De nombreuses stations à proximité immédiate (4 stations sur l'avenue)
- **Taxis** : 3 stations (Hôpital Saint-Louis, Goncourt et place Léon Blum)
- **Autopartage** : 3 aires Mobilibs sur l'avenue (opérateurs : Communauto, Ubeeqo et Clem-e)

→ **Aucun aménagement cyclable le long de l'avenue Parmentier**



Les contraintes



Réduction de la chaussée au Métro Concourt



Quais bus



Stations Vélib'



Bornes de recharge électrique
(Autopartage ou véhicules privés)

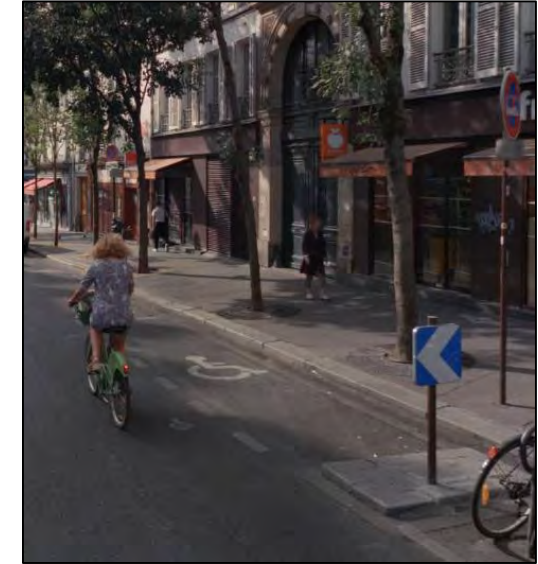


Stations de Taxis



Caserne au 89 av. Parmentier

Les contraintes



Stationnements à conserver : livraisons, transports de fonds, GIG/GIC



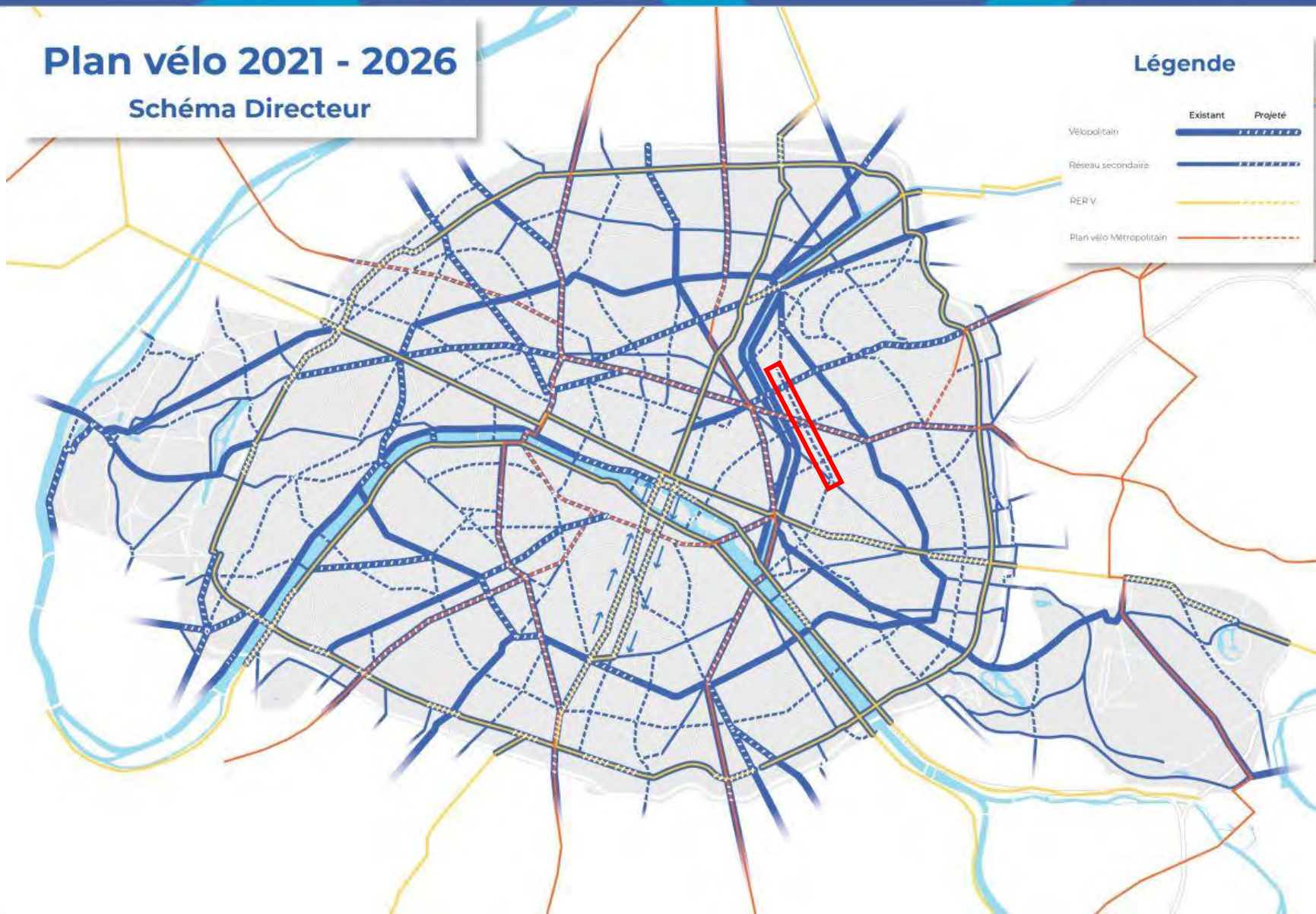
Accès privés à assurer (exemple du parking au 76 av. Parmentier)

02

Programme

Plan vélo 2021 - 2026

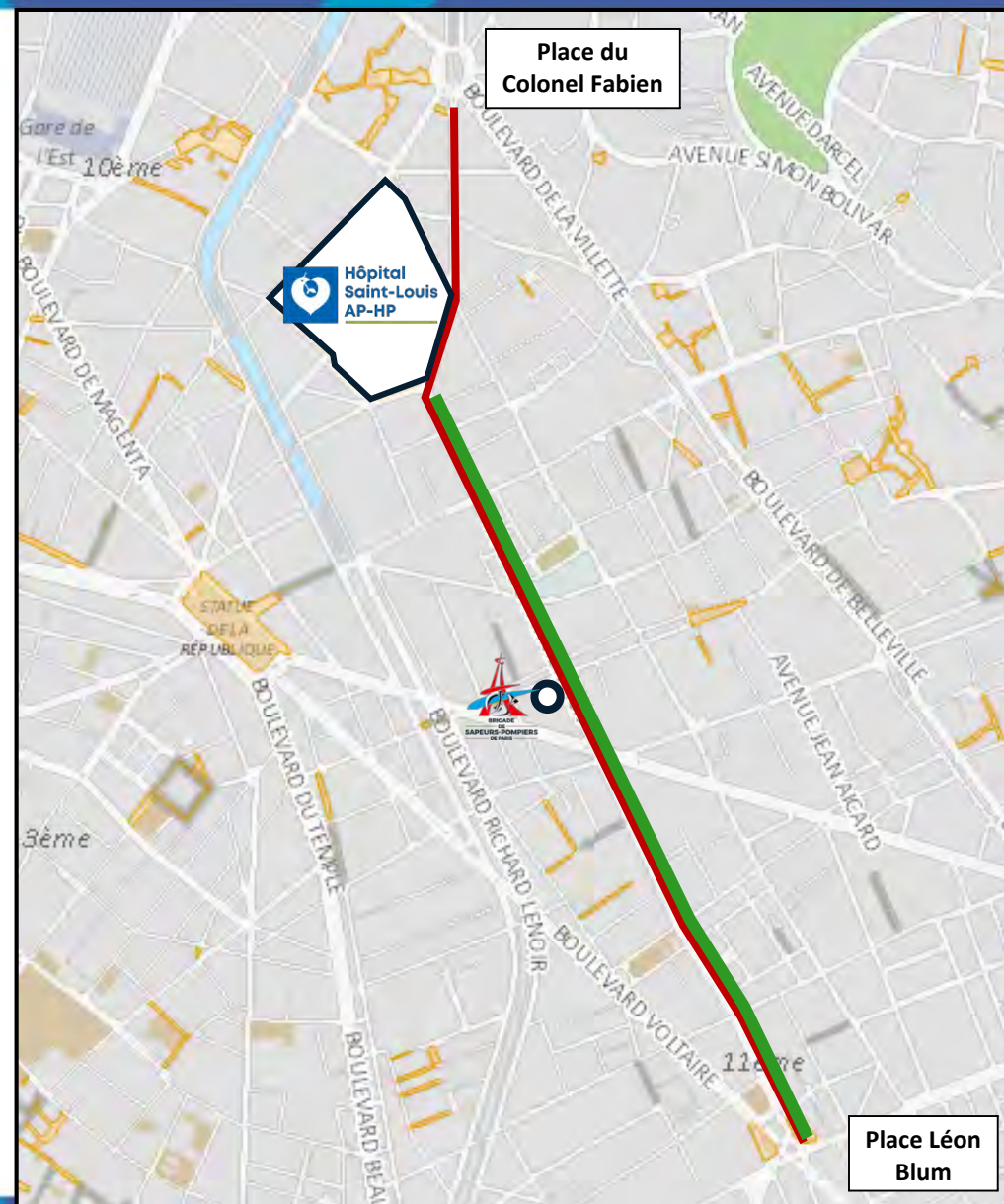
Schéma Directeur



Le programme du projet

- ❑ **Création d'un aménagement cyclable protégé et continu** entre la place du Colonel Fabien et la place Léon Blum
- ❑ **Création de jardinières** sur trottoir entre la rue Saint-Ambroise et la place Léon Blum
- ❑ Végétalisation, sous réserve de faisabilité technique et de respect du patrimoine de l'avenue entre rue Alibert et rue Saint-Ambroise

En attendant la mise en œuvre du projet définitif, nous mettrons en place un aménagement cyclable provisoire dès cette année 2023.

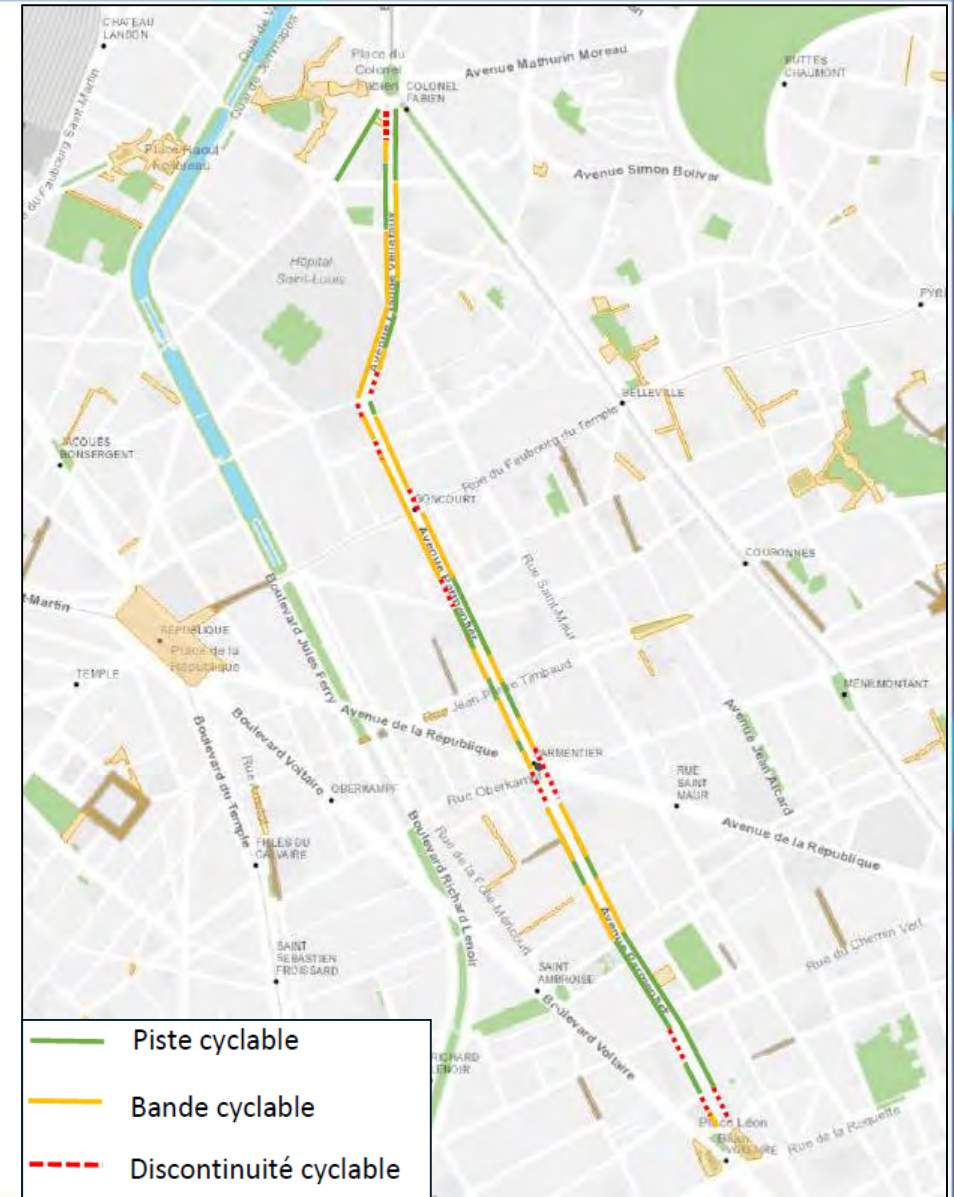


03

**Projet
d'aménagement
cyclable provisoire**

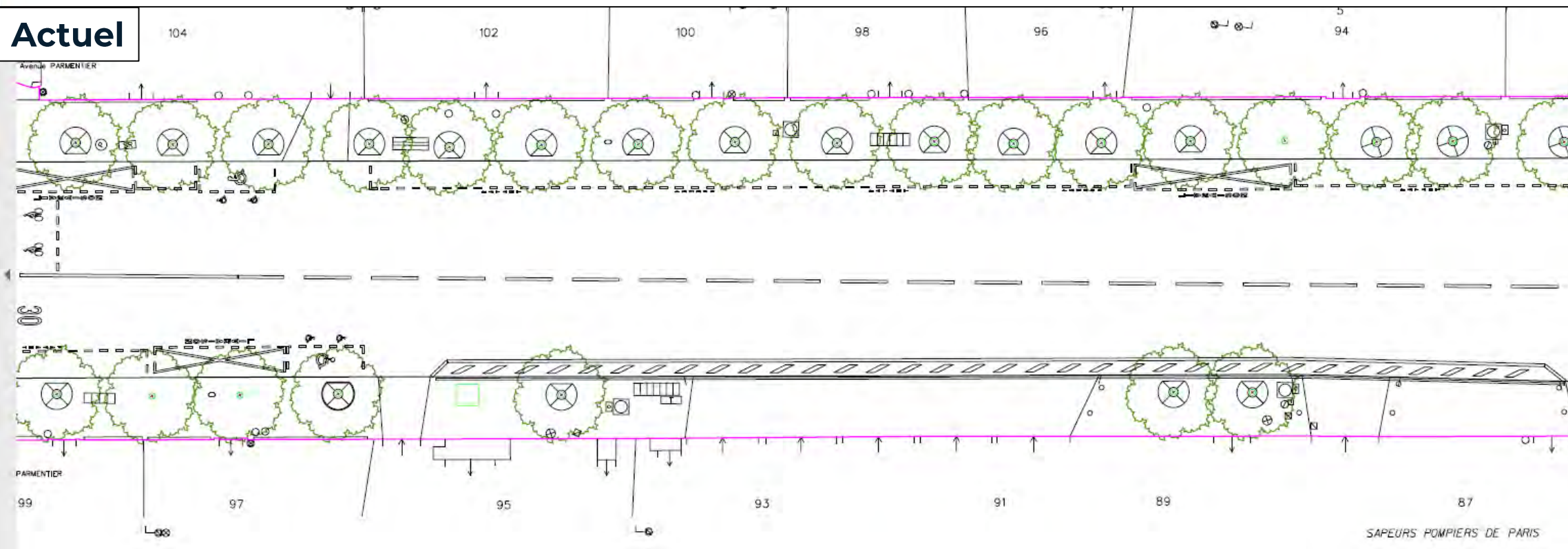
L'aménagement cyclable provisoire

- ❑ **Création de pistes et bandes cyclables dans chaque sens de circulation**
 - Pistes de largeur supérieure à 2m hors marquage
 - Bandes de largeur supérieure à 1,60m marquage inclus
- ❑ **Travaux de signalisation horizontale et verticale principalement**
- ❑ **Pas de travaux d'infrastructure** : pas de déplacement des stations Vélib', des quais bus, etc.

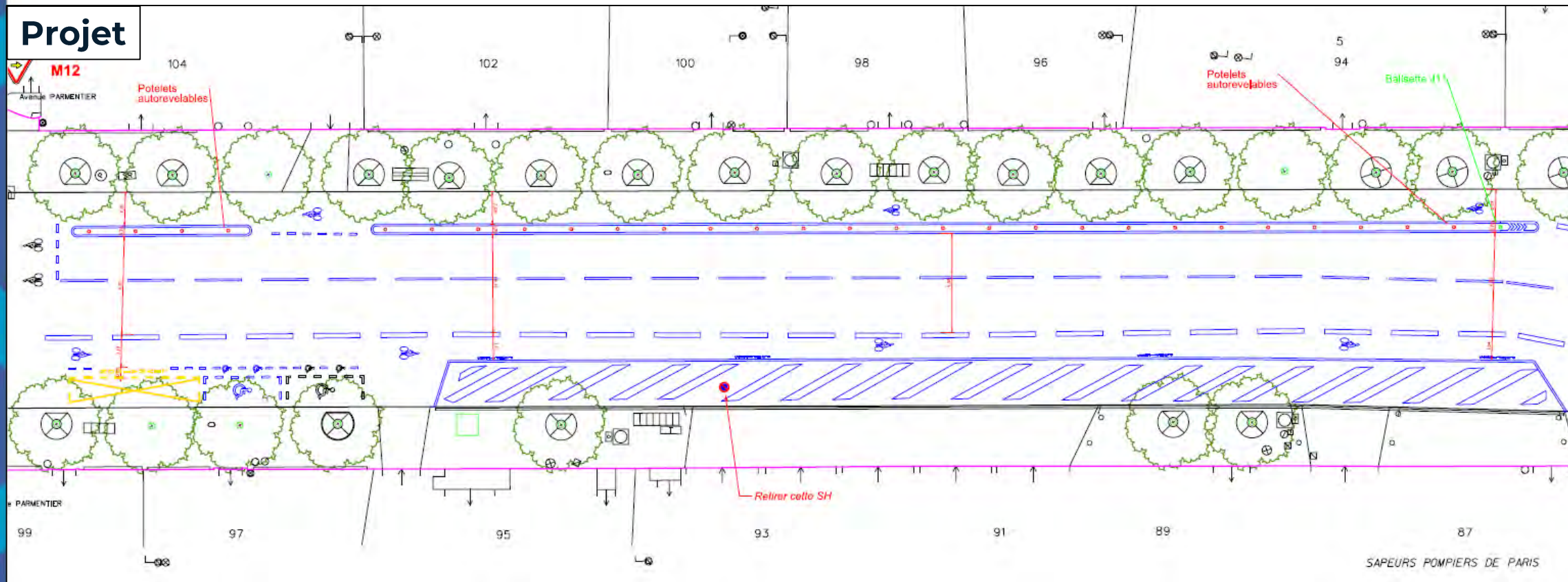


Piste cyclable protégée par des potelets « auto-relevables » (face à la caserne du 89 av. Parmentier)

Actuel



Piste cyclable protégée par des potelets « auto-relevables » (face à la caserne du 89 av. Parmentier)



Piste cyclable protégée par des potelets « auto-relevables »

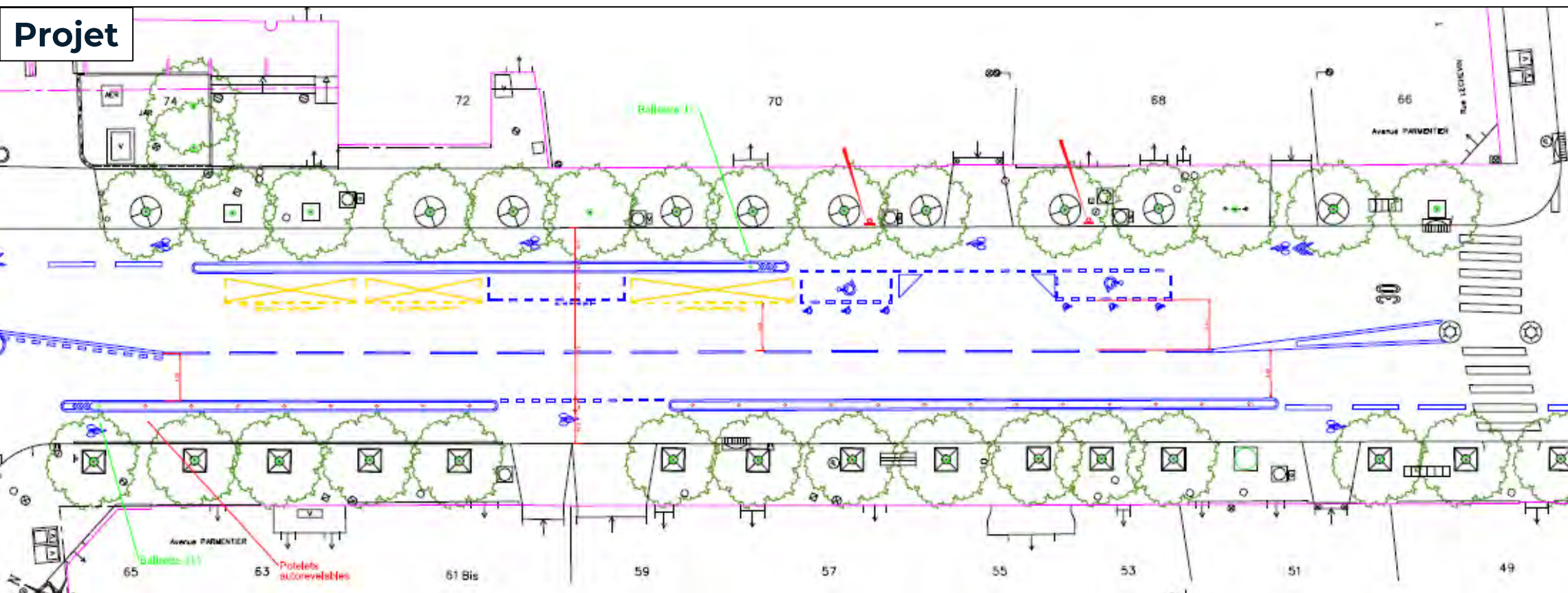


Avenue Claude Vellefaux, 10^e arrondissement

Piste cyclable positionnée entre la bande de stationnement et le trottoir (entre les n° 66 et 74 av. Parmentier)



Piste cyclable positionnée entre la bande de stationnement et le trottoir (entre les n° 66 et 74 av. Parmentier)



Piste cyclable positionnée entre la bande de stationnement et le trottoir



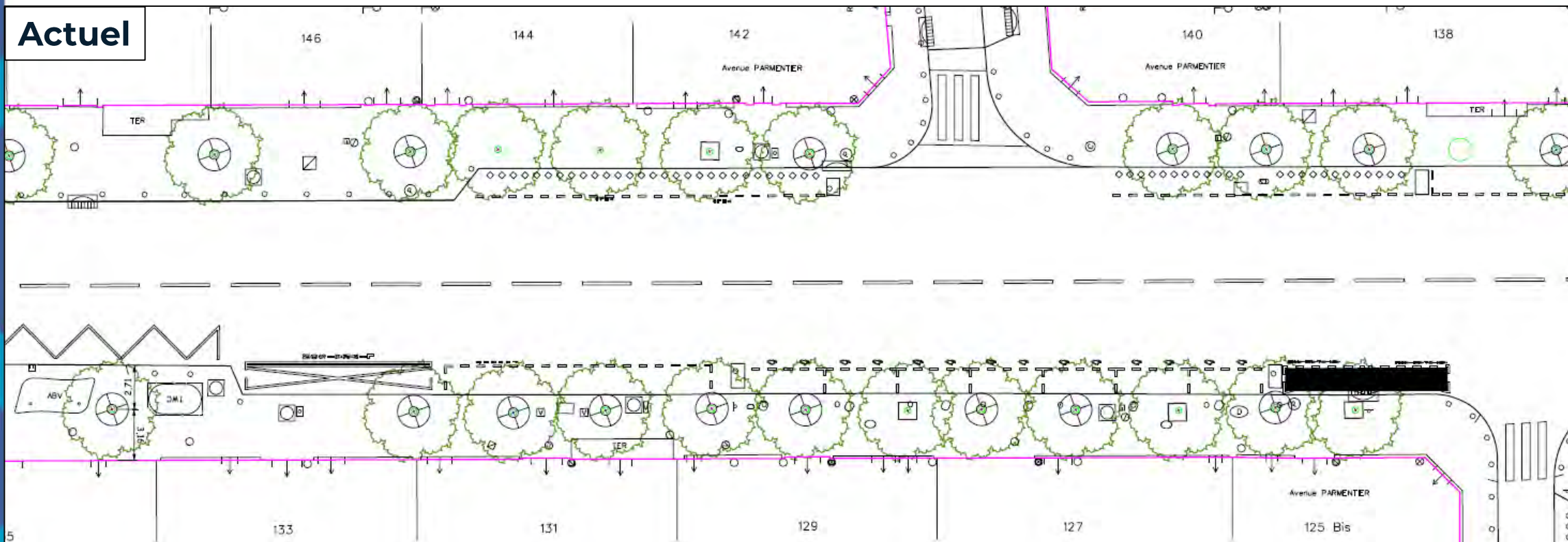
Avenue Claude Vellefaux, 10^e arrondissement



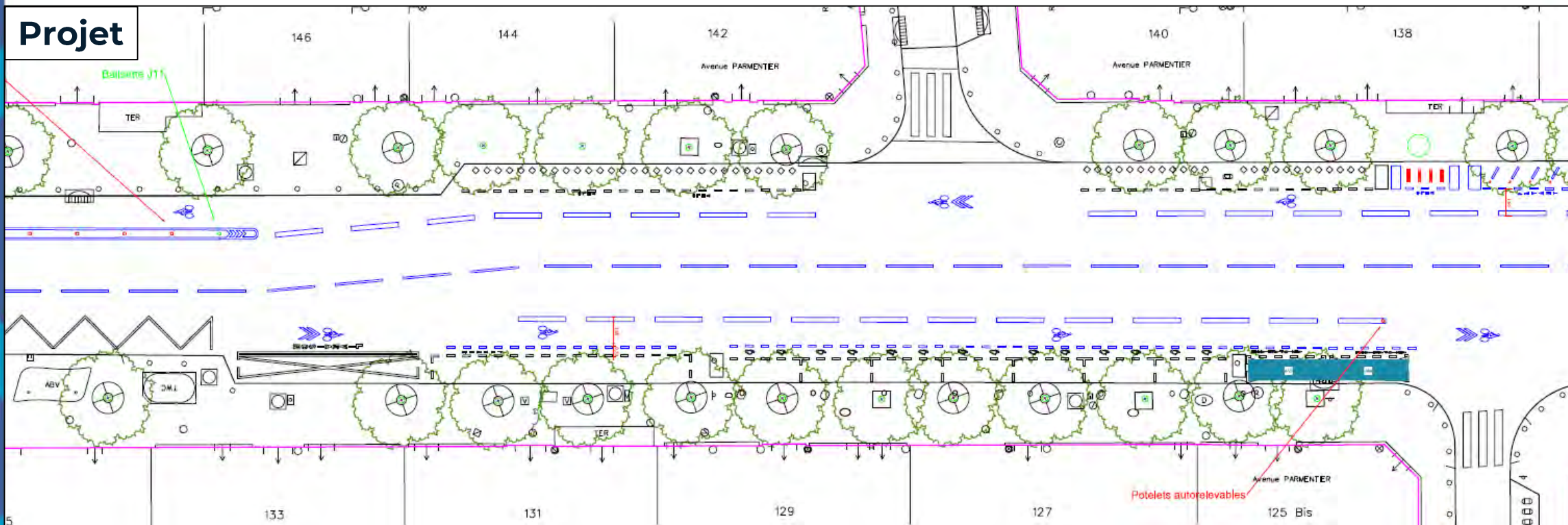
Boulevard Arago, 14^e arrondissement

Bande cyclable (entre rue du faubourg du Temple et rue Darboy)

Actuel



Bande cyclable (entre rue du faubourg du temple et rue Darboy)

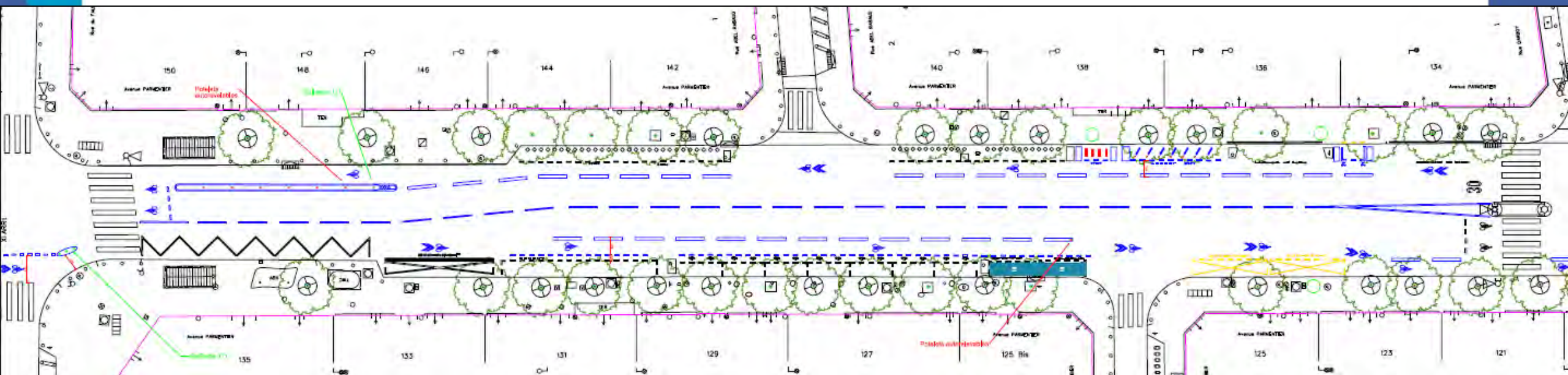


Bande cyclable

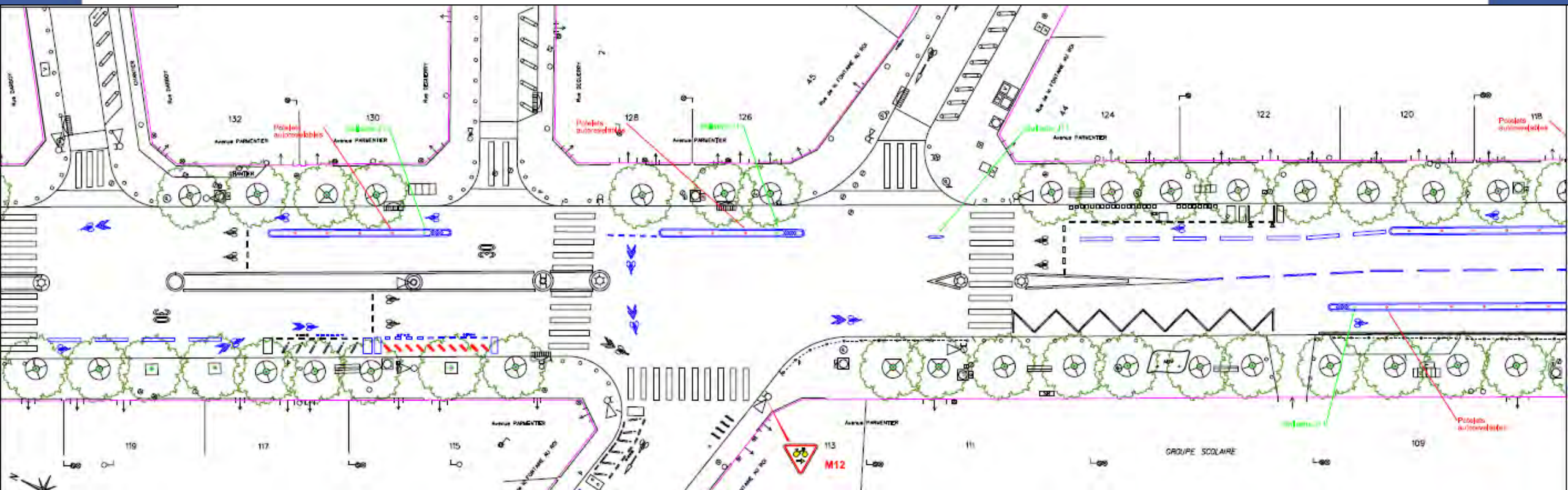


Bande cyclable avec marquage « anti-emporiage » le long d'une file de stationnement
Avenue Claude Vellefaux, 10^e arrondissement

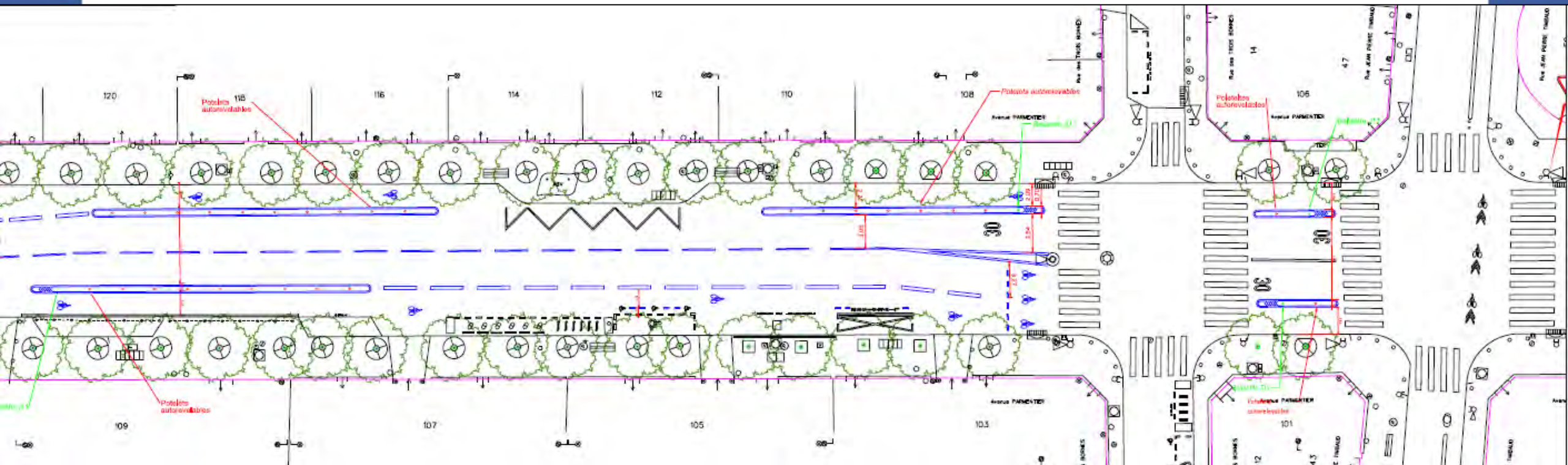
De rue du Faubourg du Temple à rue Darboy



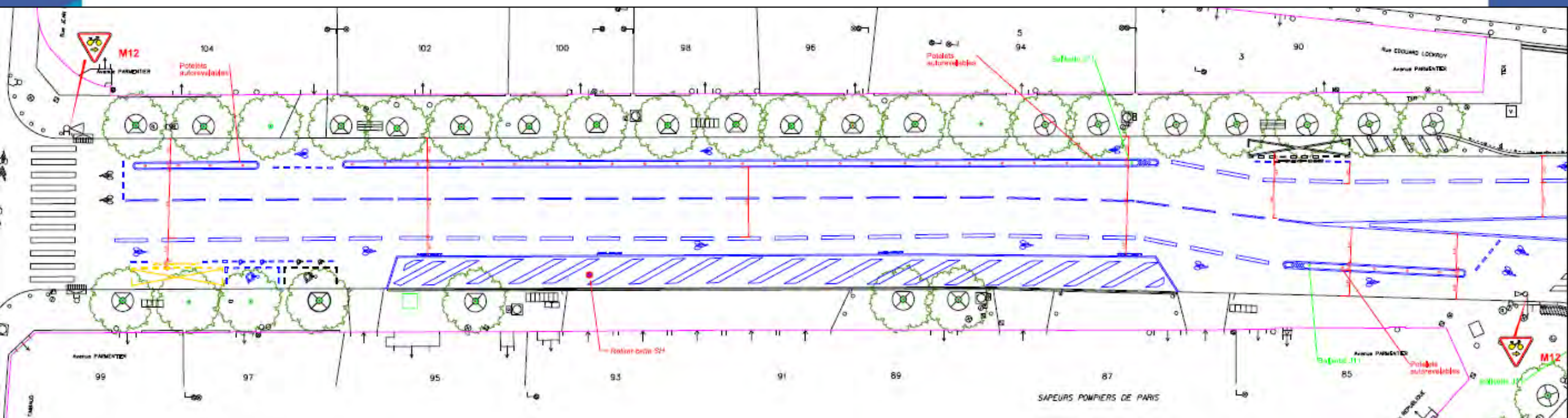
De rue Darboy au 118 av. Parmentier



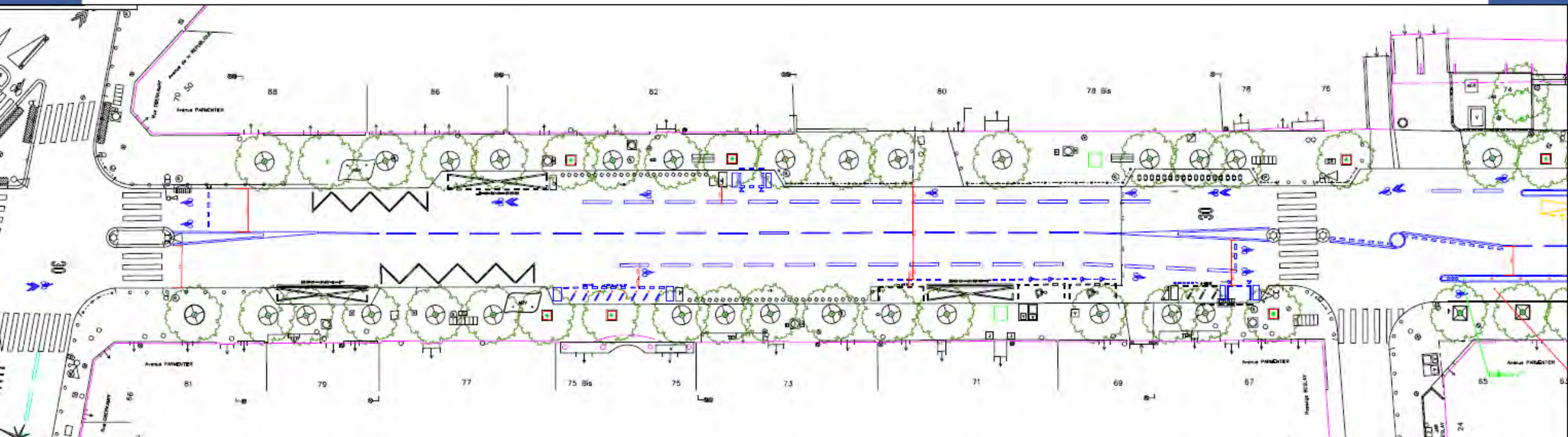
Du 120 av. Parmentier à rue Jean-Pierre Timbaud



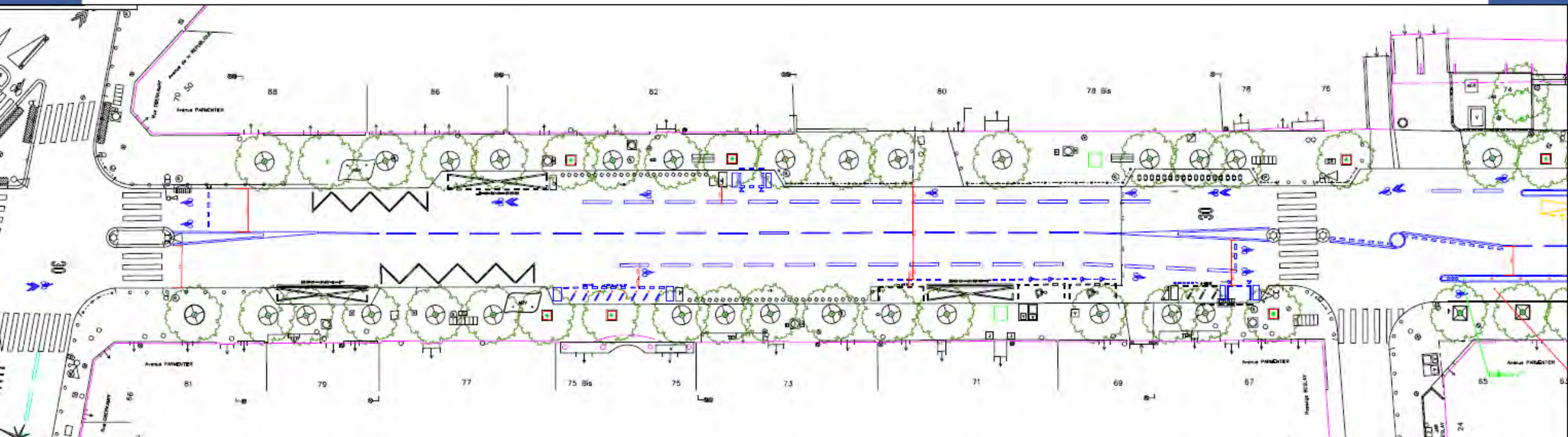
De rue Jean-Pierre Timbaud à av. de la République



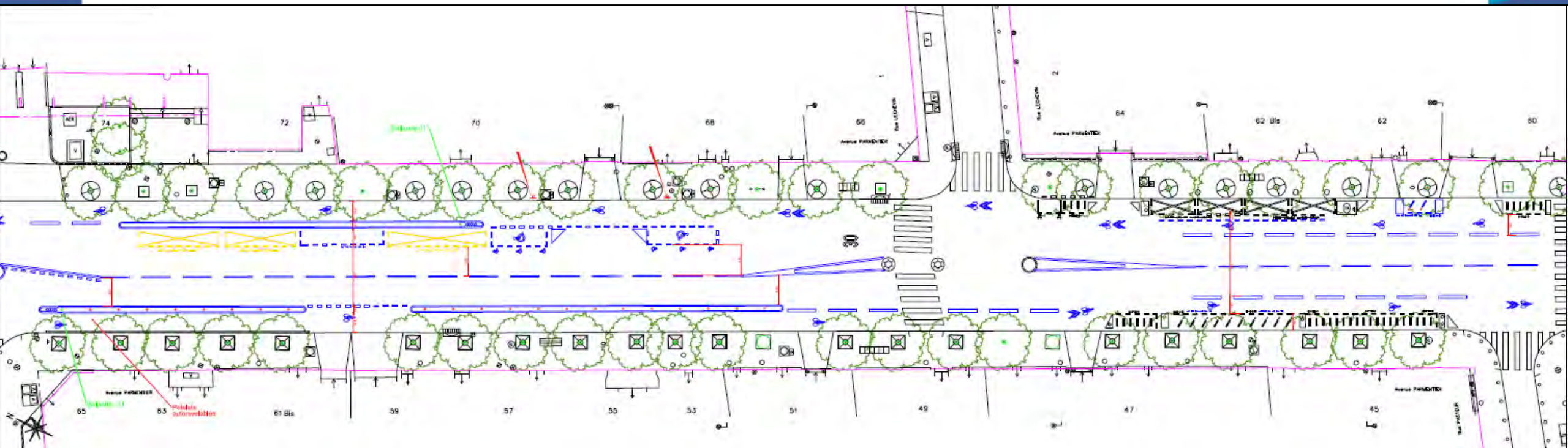
De av. de la République au passage Beslay



De av. de la République au passage Beslay



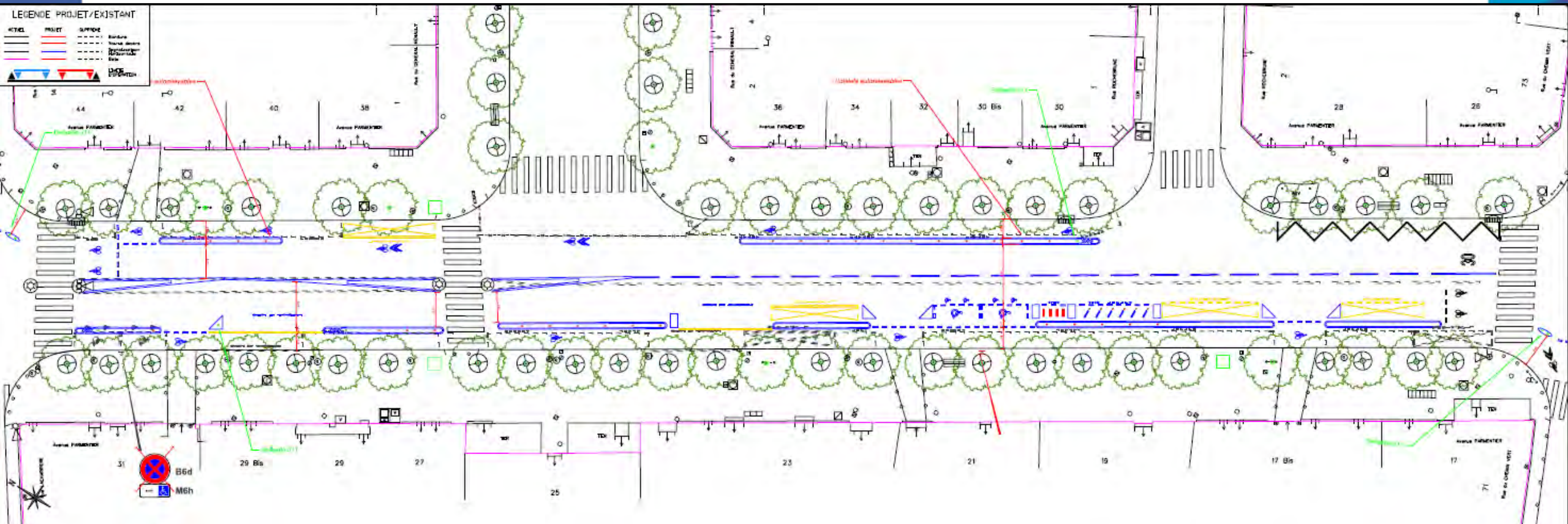
Du passage Beslay à rue Pasteur



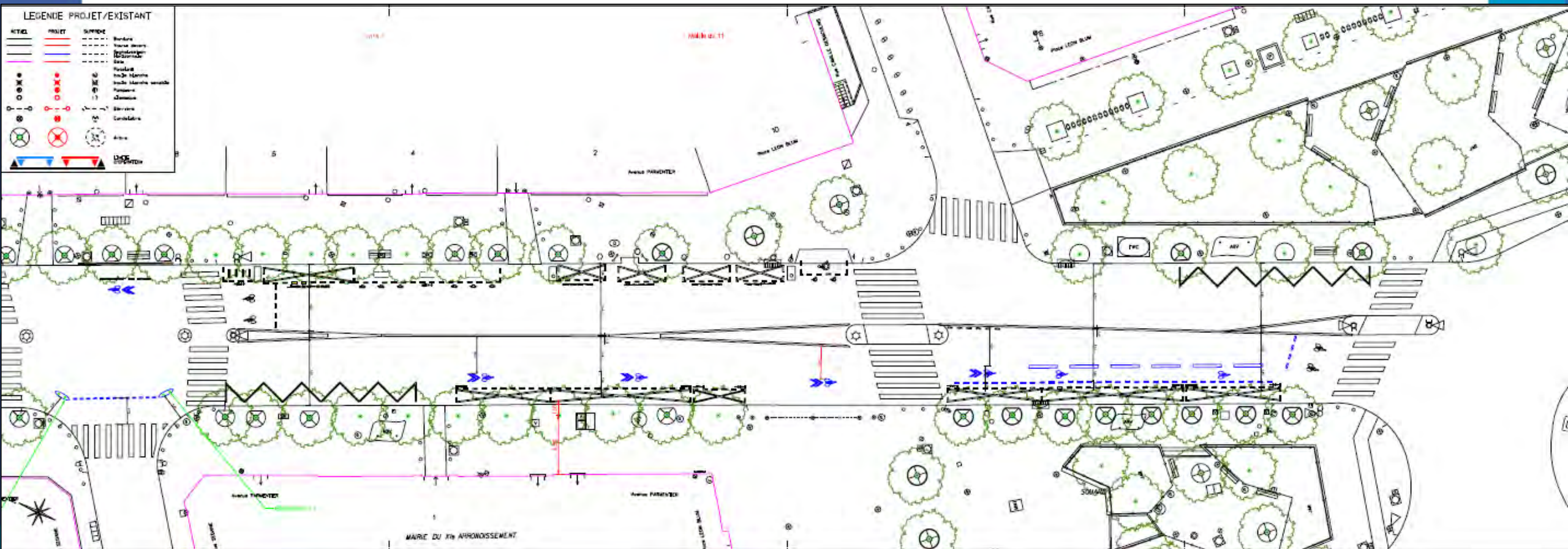
De rue Pasteur à rue Lacharrière



De rue Lacharrière à rue du Chemin Vert



De rue Sedaine à place Léon Blum



Bilan stationnement (projet d'aménagement cyclable provisoire)

Type de stationnement	Nombre actuel de places	Nombre projeté de places	Différence
Mixte payant	125	0	-125
Moto payant	80	46	-34
Arceaux vélos	71	91	+20
GIG/GIC	14	15	+1
Livraisons	34	35	+1
Transports de fonds	5	5	0
Taxis	21	21	0
Véhicules électriques (avec bornes de recharges)	10	10	0
Autopartage	10	10	0

04

**Budget et
Calendrier**

Budget et calendrier

Budget global de l'opération (avenue Parmentier) : 3 603 600 €

- ❑ Aménagement cyclable : 2 887 500€
- ❑ Végétalisation : 716 100 €

Part dédiée à l'aménagement cyclable provisoire sur l'av. Parmentier : **150 000€**

Calendrier des travaux :

- ❑ **Avril 2023 – Juin 2023** : Travaux d'aménagement cyclable provisoire av. Parmentier
- ❑ **Mai 2024 – Juin 2024** : 1^{ère} phase des travaux d'aménagement définitifs
- ❑ **Juillet 2024 – Octobre 2024** : Interruption des travaux pendant la période des JOP 2024
- ❑ **Novembre 2024 – Décembre 2025** : 2^{ème} phase des travaux d'aménagement définitifs

05

Questions/Réponses