

PARIS SE TRANSFORME

La preuve
par le 20^e

2024
2025

Découvrez la carte

des projets près de chez vous !



Le bois de Charonne, inauguré à l'été 2024, est un lieu idéal pour se ressourcer.

Pour transformer nos quartiers !

Solidarité partout

Avec l'objectif atteint de **25% de logements sociaux** à l'échelle parisienne, un nouveau service pour faire respecter l'encadrement des loyers, un programme d'accession sociale à la propriété et le soutien à la rénovation énergétique, le logement est une priorité. L'**Espace parisien des solidarités** dans votre arrondissement est mobilisé en cas de coup dur. Les habitants des **quartiers populaires** sont soutenus. Les **étudiants, les jeunes et les aînés** bénéficient de nouveaux services. Une attention toujours renforcée est portée aux **personnes sans-abri** avec de nouveaux lieux d'hébergement et d'accompagnement.

Transformation écologique accélérée

Plantations, **aménagements piétons**, pistes cyclables, fontaines à eau, brumisateurs, **nouveaux bacs de tri** des déchets alimentaires... votre quartier se transforme pour répondre à l'urgence environnementale. Des investissements d'une ampleur inédite sont déployés à l'échelle parisienne pour la **rénovation énergétique**, la baignade dans la Seine et la **végétalisation massive**.

Décider et agir ensemble

Conseils de quartier, Budget participatif, Volontaires de Paris... vous êtes plusieurs dizaines de milliers à vous engager dans **ces espaces de décision et d'action**, qui sont désormais prolongés par la nouvelle Assemblée citoyenne rassemblant 100 Parisiennes et Parisiens tirés au sort et par un nouveau rendez-vous démocratique : les **votations parisiennes**. Retrouvez toutes les actualités citoyennes sur nos nouvelles plateformes **decider.paris.fr** et **agir.paris.fr**.

Propreté au quotidien

La propreté est désormais pilotée par votre maire d'arrondissement qui dispose de moyens renforcés pour adapter les interventions aux signalements : tags, affichage sauvage... Les responsables de quartier et les équipes d'urgence propreté sont à l'œuvre **en proximité**, comme la police municipale qui verbalise les incivilités.

Police municipale à votre service

Depuis 2021, une police municipale, complémentaire de la police nationale, a pour missions de **développer une présence dans les rues** qui protège et rassure, et de **sanctionner les incivilités**. Elle se mobilise notamment sur la mise en œuvre du nouveau « code de la rue » pour mieux protéger les piétons. Joignable 24h/24 et 7 jours sur 7 au 3975, elle est également à votre écoute sur des **points de rencontre dans votre arrondissement**.



Comment va le 20^e ?

INTERVIEW CROISÉE D'ANNE HIDALGO, MAIRE DE PARIS, ET D'ÉRIC PLIEZ, MAIRE DU 20^e ARRONDISSEMENT



Éric Pliez et Anne Hidalgo

en place de la Caisse alimentaire solidaire permet d'expérimenter l'accès de toutes et tous à une alimentation de qualité.

Et pour la suite ?

— **Éric Pliez** : Nous allons continuer d'entretenir, de rénover et de développer des logements sociaux tout en favorisant les nouveaux modes d'accès au logement tel le Bail réel solidaire. Alors que l'aménagement de Python-Duvernois est bien avancé, nous démarrons les travaux de la porte de Montreuil. Les habitantes et les habitants bénéficieront dans quelques années d'une traversée apaisée et végétalisée entre Paris et Montreuil. Enfin, nous poursuivrons le travail pour un meilleur recours aux droits sociaux des ménages les plus vulnérables.

Les Jeux ont été une formidable réussite, quel héritage laissent-ils ?

— **Anne Hidalgo** : Les Jeux ont été une grande fête populaire qui a fait rayonner Paris dans le monde entier. Tant d'émotions partagées dans nos 17 sites de festivités gratuits, quelle joie ! Aujourd'hui, l'héritage des Jeux est immense. Avec la Seine baignable, les pistes cyclables, les équipements sportifs rénovés, la transformation des portes de la Chapelle et Maillot, ou encore la mise en accessibilité de nombreux lieux parisiens, les changements sont visibles dans tous les arrondissements. C'est une accélération de la métamorphose de Paris au-delà de nos espérances.

Quelle est l'actualité de l'arrondissement ? Que retenir de l'année écoulée ?

— **Éric Pliez** : Nous retenons de 2024 le plaisir d'être ensemble sur le site de festivités Louis Lumière où 37 000 personnes ont partagé la fierté d'accueillir les Jeux olympiques et paralympiques. Depuis l'été dernier, l'ouverture du parc Aretha Franklin et celle du bois de Charonne offrent au 20^e arrondissement 6 hectares d'espaces verts supplémentaires où se promener, se rencontrer, vivre ensemble. Enfin, la mise

Le saviez-vous ? Le 20^e c'est aussi...

- **188 575** habitants soit **9 %** de la population parisienne*
- **57** squares et jardins
- **190** crèches et établissements scolaires
- **28** équipements sportifs

*Source : Insee, population totale en vigueur 01/01/2025 (référence statistique : 01/01/2022).



On l'a fait dans le 20^e cette année !



UN NOUVEAU CENTRE SPORTIF AUX AMANDIERS

Le nouveau centre sportif Angélique Duchemin voit grand pour les habitants des Amandiers, mettant à leur disposition un dojo, des terrains multisports (handball, basket-ball et badminton) et des agrès.

DES EMPLOIS ET DES SERVICES À PÈRE-LACHAISE

Grâce au dispositif « Territoire zéro chômeur de longue durée », des personnes de retour à l'emploi ont créé rue Sorbier La Maison du 20^e qui propose informations touristiques, bagagerie et vente de produits « made in 20^e ».



LA CEINTURE VERTE POURSUIT SON CHEMIN

La rue Louis Lumière et la rue des Docteurs Augusta et Jules Dejerine font désormais partie de la ceinture verte grâce à plus de nature, une soixantaine d'arbres plantés et la reprise de la piste cyclable et de la chaussée.



PLUS DE FRAÎCHEUR À L'ÉCOLE CHAMPAGNE

L'école polyvalente Champagne accueille une « cour oasis » végétalisée et ludique pour des récréations plus fraîches en été. C'est aussi le cas de l'école maternelle Télégraphe et des écoles polyvalentes Le Vau et Davout.



ÇA VIENT DE SORTIR : L'ÉCOLE « ANNE SYLVESTRE » !

Une école baptisée « Anne Sylvestre » a été créée boulevard Davout avec cour végétalisée de 1000 m², jardin pédagogique et panneaux solaires. À la même adresse, une crèche de 99 places voit aussi le jour.

LA CRÈCHE GAMBETTA-TOURELLES RENDUE PLUS ACCESSIBLE

Dans le cadre de la démarche « Quartier hyper accessible », la crèche Gambetta-Tourelles a été réaménagée et le personnel fortement sensibilisé pour mieux accueillir les personnes en situation de handicap.



HÉRITAGE DES JEUX : LA RUE BELGRAND À VÉLO !

Le réaménagement de la rue Belgrand avec de nouvelles pistes protégées pour les cyclistes et facilite la circulation entre Paris et Bagnolet. Les travaux ont permis de protéger davantage les traversées piétonnes et d'améliorer les espaces de végétalisation.



PARCE QU'ON LE VAU BIEN

La « rue aux écoles » Le Vau accueille 6 jardinières et 20 nouveaux arbres, dont le 100 000^e planté depuis 2020 ! L'école élémentaire Le Vau prend de plus le nom de la résistante Cécile Rol-Tanguy.



NOUVEAU PARC ARETHA FRANKLIN : DÉJÀ 1,3 HECTARE À PYTHON-DUVERNOIS

Avec ses arbres, sa grande pelouse et son bassin, c'est la campagne aux portes du 20^e. Transats, tables de ping-pong, terrain de sport, espace associatif et jeux pour enfants profitent au quartier.



C'EST AUSSI SUR LA CARTE

AMÉNAGEMENTS CYCLABLES

ÉQUIPEMENTS SPORTIFS RÉNOVÉS

RUES AUX ÉCOLES

MÉMOIRE

PARIS PLUS ACCESSIBLE

Ici, ce quartier bénéficie d'un parcours accessible à tous, reliant les services de proximité et lieux de vie essentiels. Dans tout Paris, 1 750 arrêts de bus sont rendus accessibles (héritage des Jeux 2024).

SANTÉ/SOLIDARITÉ

FESTIVITÉS ET RETRANSMISSION DES JEUX

Nouvelles dénominations : école « Jacqueline Manicom », romancière et sage-femme ; école « Cécile Rol-Tanguy », résistante ; promenade « Roland Castro », architecte, urbaniste et militant politique ; square « Idir », célèbre chanteur ayant vécu dans le 20^e. Plaque « Manu Dibango », saxophoniste du 20^e.

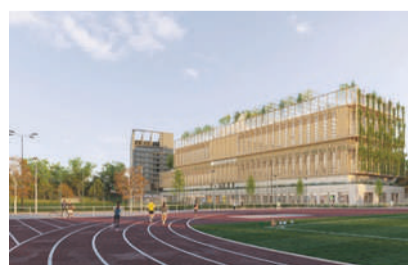


On va le faire



1 TRANSFORMATION DE LA PORTE DE MONTREUIL

Place végétalisée, couverture partielle du périphérique, liaison piétonne et cyclable entre Paris et Montreuil, nouvelles activités commerciales et de services : les travaux de la porte de Montreuil démarrent en 2025 pour créer un nouveau quartier.



2 DU SPORT POUR TOUTES ET TOUS

Avec 10 000 m², 4 gymnases, 1 salle d'escalade et plusieurs terrains, la future Cité des sports a de quoi plaire aux habitants du quartier Python-Duvernois ! Des études pour la création d'une piscine de type bassin nordique rue Cristino Garcia sont aussi en cours.

3 PLUS DE LOGEMENTS DANS L'ARRONDISSEMENT !

35 nouveaux logements répondant au label « Bâtiment biosourcé » sont attendus rue de la Duée et boulevard de Belleville. Par ailleurs, à Python-Duvernois, la construction de deux bâtiments en pierre de taille, soit 87 logements, a été lancée fin 2024.

4 DE NOUVEAUX ÉQUIPEMENTS CULTURELS

Avec la création d'un centre culturel rue des Rigoles dans le quartier Jourdain et des travaux importants à la Flèche d'Or, notamment d'insonorisation, la culture a la part belle dans le 20^e !

5 UN ACCÈS AUX SOINS FACILITÉ

Pour un meilleur maillage dans l'arrondissement, des centres de santé verront le jour à Python-Duvernois et à porte de Montreuil.

6 UN 20^e TOUJOURS PLUS VÉGÉTALISÉ

La rue de Lagny, entre le boulevard de Charonne et la rue des Pyrénées, accueillera 1 200 m² de bandes plantées et 49 nouveaux arbres. La transformation de la rue Pixécourt permettra de désimperméabiliser 405 m² et de planter 25 arbres supplémentaires.

7 UN MEILLEUR ACCUEIL DES SÉNIORS EN PERTE D'AUTONOMIE

La résidence Piat fait peau neuve. Grâce au programme de rénovation thermique du bâti et d'amélioration des logements, elle continuera de proposer ses services aux personnes âgées en perte d'autonomie.

Pour aller plus loin



Paris, votre ville du quart d'heure

La newsletter **Paris, votre ville du quart d'heure** vous tient informé !
Où faire du sport dans mon quartier ?
Où sortir avec mes enfants ? Y a-t-il
des travaux sur mon parcours ?



Pour combien de temps ?
Vous nous dites ce qui vous
intéresse, **on vous dit ce
qu'il faut savoir !**



Entrez votre adresse !

Que faire dans le 20^e ?



Consultez l'**agenda des sorties**
pour ne rien manquer dans
votre arrondissement.



Découvrez sur la carte en ligne
encore bien d'autres
nouveautés dans votre quartier :
les points de collecte des
déchets alimentaires, les bacs de tri Trilib',
les cours de récré ouvertes le samedi,
les aménagements cyclables...



Signaler une anomalie « Dans ma rue »

Téléchargez l'application pour signaler une anomalie (dépôt sauvage, graffiti, épave de vélo, etc.)
avec votre smartphone au responsable de l'entretien de votre quartier.

La mairie du 20^e reste à votre écoute

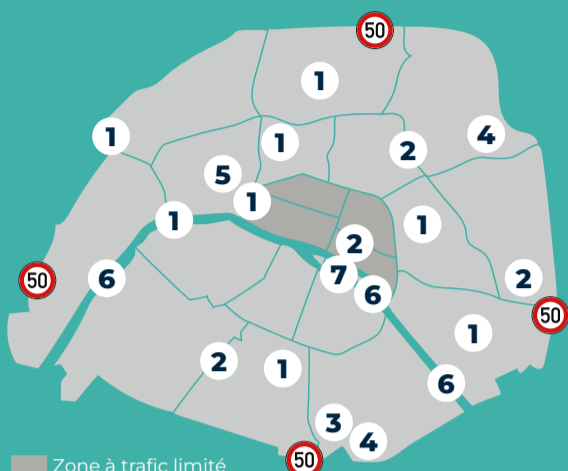


LE TRI
+ FACILE



TOUT PARIS SE TRANSFORME

Votre quartier, votre arrondissement...
Tout Paris se transforme ! En voici quelques illustrations.



1 PARIS PIÉTON !

Bientôt un « cœur piéton » dans chaque arrondissement comme à Oberkampf et des places plus vertes, plus piétonnes. Déjà plus de 250 « rues aux écoles », le pont d'Iéna sans voitures et la zone à trafic limité !



2 FORÊTS URBAINES EN CROISSANCE

Après la place de Catalogne et le bois de Charonne, les places de l'Hôtel de Ville et du Colonel Fabien deviennent aussi des forêts urbaines.



3 EX-ÉCOLE TÉLÉCOM : 465 LOGEMENTS POUR TOUS

Les réhabilitations innovantes continuent ! La métamorphose de l'ex-école Télécom ParisTech en 465 logements pour étudiants et familles, avec des bureaux pour les chercheurs, en est la preuve.



4 MÉDIATHÈQUE JAMES BALDWIN ET MAISON DES RÉFUGIÉS

Culture et solidarité réunies dans un bâtiment écorénové au cœur du 19^e. À venir : la médiathèque Virginia Woolf dans le 13^e !



5 THÉÂTRE DE LA CONCORDE : LA DÉMOCRATIE EN SCÈNE

La Ville a créé un nouveau lieu de débats, de réflexion et de création où art et démocratie sont intimement liés. Chaque mois, une programmation thématique vous est proposée.



6 BAINNADE DANS LA SEINE DÈS 2025

Héritage des Jeux, il sera possible de se baigner dans la Seine dès l'été 2025 au bras Marie, au bras de Grenelle et à Bercy.



7 NOUVEL ÉCRIN POUR NOTRE-DAME

Le parvis et les abords de la cathédrale seront réaménagés pour offrir plus de place à la nature. Sous le parvis, une promenade couverte permettra d'accéder directement aux quais de Seine et à divers services.

TRIBUNES DES GROUPES D'OPPOSITION MUNICIPALE

La crise silencieuse des EHPAD

Les EHPAD parisiens font face à de graves défaillances, comme l'EHPAD Alquier-Debrousse, où des manquements dénoncés depuis 1 an ont été ignorés. Avec un déficit du CASVP atteignant 100M€ d'ici 2030 et un manque criant de places pour 100 000 Parisiens dépendants, Union Capitale exige des mesures pour protéger nos aînés et leurs droits fondamentaux.

> *Groupe Union Capitale*

Paris se transforme... en repoussoir !

Depuis 2014, la capitale a perdu 136 000 habitants, chassés par la difficulté de se loger et d'y élever une famille, l'insécurité croissante, la saleté et l'explosion de la fiscalité. Son cadre de vie se dégrade tandis qu'elle est devenue la capitale d'Europe la plus mortelle en cas de canicule.

Voilà le bilan de la majorité municipale !

> *Groupe Changer Paris*

Réenchanteons Paris !

Les Jeux Olympiques ont été l'occasion cet été de redécouvrir les atouts de notre ville et de son patrimoine, qui a largement participé à magnifier l'événement. Ce patrimoine est trop souvent malmené : places défigurées, mobilier historique abandonné, espaces minéralisés... Paris mérite mieux ! Pour réenchanteons Paris, préservons sa beauté !
<https://lnk.bio/groupedemainparis>

> *Groupe Les Républicains, Les Centristes et Indépendants – Demain Paris !*

Recréer du lien social tout en protégeant les Parisiens

Et si l'impérieuse nécessité d'adapter la ville au dérèglement climatique nous permettait de retisser le lien social dans une ville où l'isolement règne ? C'est le sens de notre proposition, visant à créer dans chaque quartier de véritables « places de village » ombragées et propices au partage.

> *Groupe MoDem, Démocrates et Écologistes*