

LA RÉSIDENCE DU DURABLE

*Pour une gestion circulaire et
innovante des déchets*



Un dispositif innovant porté par :



La Mairie du 10e arrondissement, située au cœur de la capitale, est un laboratoire de la ville de demain. Son ambition : **décliner le plan climat et la stratégie de résilience de la Ville à l'échelle locale, en y associant les parties prenantes du territoire, au travers d'une feuille de route dédiée** . Les projets émergents des Résidences ont vocation à être partagés à large échelle.



L'éco-organisme Citeo a pour mission **la réduction de l'impact environnemental des emballages ménagers, des papiers et depuis 2024 des emballages issus du secteur de la restauration**. Pour cela, il accompagne les entreprises et les collectivités dans la mise en œuvre de solutions de réduction, de réemploi, de collecte sélective, de recyclage et de lutte contre les déchets abandonnés.



La Direction de la Propreté et de l'Eau (DPE) est une direction de la Ville de Paris chargée de la propreté de l'espace public, **de la collecte des déchets, de la réduction des déchets et du réemploi, et de la gestion de l'assainissement**.

Animé par :



L'association Les Canaux participe au **développement d'une économie engagée** (solidaire, circulaire et locale). A travers ses programmes d'accompagnement, **elle contribue à valoriser et accompagner les acteur·rices des économies solidaires, circulaires et locales**.

La Résidence du Durable 2024/2026 :

La Résidence du Durable est à la fois **un dispositif d'innovation écologique et un espace de co-working**.

C'est une **résidence logée au sein de la Mairie du 10e arrondissement** à destination de structures locales engagées (ESS, TPE/PME, collectifs..).

Avec le concours des équipes de la mairie du 10, de la Direction de la Propreté et de l'Eau de Paris, de l'éco-organisme CITEO et des citoyen.nes, **les structures résidentes ont 2 ans** pour co-construire des **projets innovants sur la gestion circulaire des déchets**.

20 structures sont sélectionnées pour intégrer cette Résidence et elles seront accompagnées **pendant 24 mois**.

La première édition de la Résidence du Durable a été lancée **en octobre 2022** par l'association [Les Canaux](#) et la [Mairie du 10e arrondissement](#).



La Résidence du Durable 2024-2026

L'enjeu des déchets dans le 10e arrondissement de Paris

- Territoire à l'**urbanisme très dense**
- Lieu de **passage** et de **convivialité**
- Territoire **pionnier** dans la démarche Zéro Déchet :

Expérimentation rue de Paradis

Deux nouveaux quartiers se sont lancés dans l'aventure : la Grange-aux-Belles et le Buisson-Saint-Louis



« Le 10e est un arrondissement de contrastes. Il est ce territoire bouillonnant, cette fourmilière marquée par la présence des deux gares, des hôpitaux, des grands boulevards et d'un urbanisme très dense. Il est aussi l'arrondissement du canal Saint-Martin et de ses écluses, des passages et des faubourgs, au sein desquels se nichent ici un jardin et là des lieux de convivialité. »

- **Alexandra Cordebard, Maire du 10e**



Un espace de coworking :

Pour un écosystème de structures engagées



Un espace de travail aménagé en économie circulaire :

- 380 m² au 4^e étage de la Mairie du 10^e
- 40 postes de travail : 1 à 4 poste(s) par organisation
- 3 espaces de réunion
- Plusieurs espaces de stockage
- Ouvert du lundi au vendredi de 8h30 à 19h30

Et des services :

- Café et thé
- Wifi haut débit
- Imprimante N&B et couleur
- Cuisine

La Résidence du Durable 2024-2026

Vision et objectifs

La Résidence du Durable a pour **objectif** de **pousser encore plus loin la collaboration entre les acteurs publics, privés et associatifs du territoire**, puisqu'elle invite des structures locales à co-construire des **réponses innovantes** à un enjeu précis : **les déchets**.

Tous les acteurs du territoire mais aussi de la thématique "déchet" sont mis autour de la table !

Nous voulons aboutir à 4 projets :

- > A fort impact social et environnemental
- > Innovants à l'échelle nationale
- > Testés sur le territoire par les habitants et usagers



Le comité de pilotage de la Résidence



Alexandra Cordebard
Maire du 10e arrondissement



Eric Algrain
Premier adjoint à la Maire, délégué à l'Éducation, à la Politique de la Ville, et à la mise en œuvre du Plan Climat - Énergie



Ulf Clerwall
Elu délégué à l'Économie sociale et solidaire, à l'Emploi, et à l'Insertion - Référent Europe



Léa Vasa
Elue déléguée à la Propreté, à la Stratégie Zéro Déchet, et à l'Économie circulaire



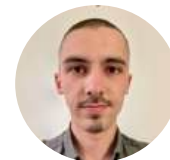
Paul Lorenté
Directeur de cabinet



Catherine Moreau
Directrice adjointe de cabinet



Louis Bombezin
Chargé de mission



Thomas Joly
Chargé de mission

LES CANAUX



Marie Floquet
Directrice Générale Les Canaux



Alexandra North
Directrice Pôle Accompagnement



Tam Boutaleb
Chargée de mission Résidence du Durable Les Canaux



Antoine Guillou
Adjoint à la Maire de Paris, en charge de la réduction des déchets



Justine Guérin
Conseillère technique - cabinet d'Antoine Guillou



Jean Hornain
Directeur générale de Citeo



Clara Seligmann
Conseillère Affaires réglementaires et Partenariats



Maïa Pinel
Chargée d'affaires publiques territoriales & Partenariats



LES RÉSIDENCES D'INNOVATION



Les Résidences d'innovation

Co-construire des projets à échelle locale

Nées en 2019, les Résidence d'innovation sont des **espaces au sein de mairies** hébergeant des structures de l'économie sociale et solidaire en résidence (TPE-PME engagées, collectifs citoyens, auto-entrepreneurs...). Elles s'investissent **2 journées par mois dans la co-construction de projets innovants au service d'un enjeu du territoire**. En contrepartie de cet investissement en temps de leur part et d'une participation financière aux charges, les structures résidentes bénéficient d'un accès privilégié au réseau de la Mairie ainsi que de bureaux au sein du coworking.

Mairie du 10e arrondissement (Paris)

- **2019-2022** - Résidence de l'Eau 
- **2022-2024** - Résidence du Durable 

Mairie du 20e arrondissement (Paris)

- **2023-2025** - Résidence de l'Accessibilité Universelle avec *MakeSense*

Trois piliers fondamentaux :

1. Favoriser la co-construction de projets entre acteurs publics et privés
2. Proposer un espace de travail à un prix accessible dans un lieu municipal
3. Impliquer les habitant.es dans les projets et les sensibiliser aux enjeux sociaux et environnementaux de leur territoire

LES THÉMATIQUES DE LA RÉSIDENCE DU DURABLE 2024/2026



Les groupes projets

1 Les déchets urbains légers aux abords des gares

Comment désengorger l'espace public et les espaces végétalisés des petits déchets des personnes en transit entre les gares ?



3 L'utilisation des emballages à usage unique par les commerçants

Comment réduire les déchets générés par les commerçants et promouvoir les pratiques circulaires ?



2 Les déchets liés aux distributions alimentaires

Comment proposer des distributions alimentaires solidaires plus durables et respectueuses de l'espace public ?



4 Les déchets cartons

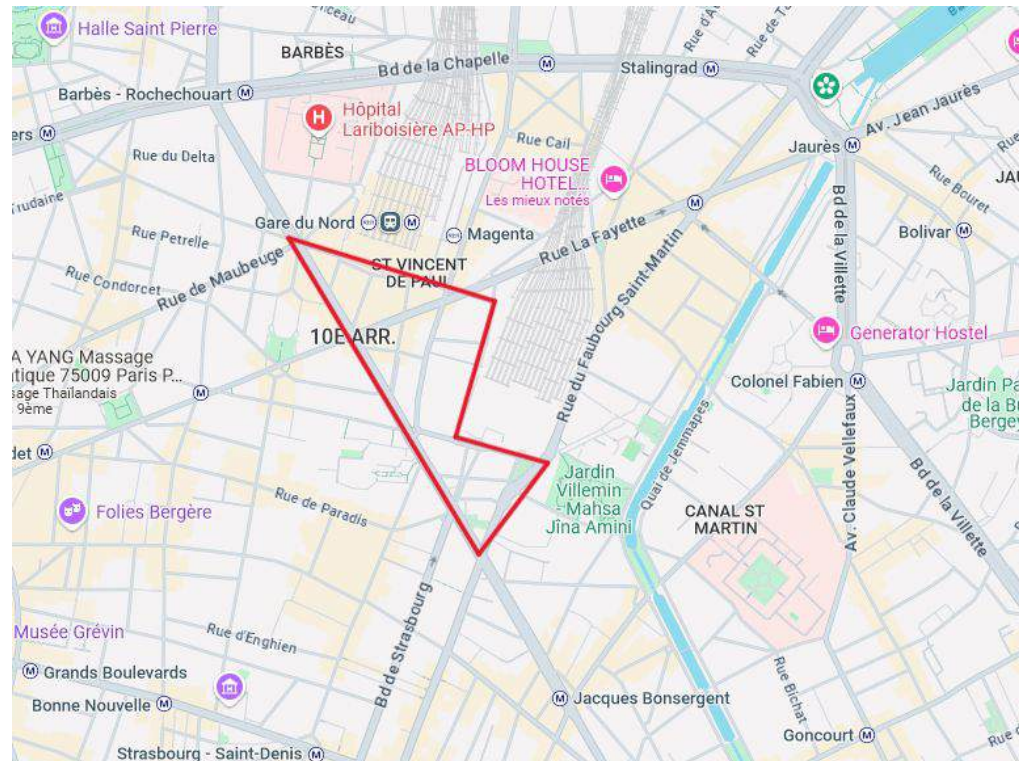
Comment traiter les volumes croissants de déchets cartons liés au e-commerce et encourager des pratiques plus durables ?



Objectifs et zone d'action des 4 projets

Pourquoi cette zone ?

- > Espace **stratégique d'entre deux gares pour la ville et l'arrondissement** (zone d'entrée des touristes dans la ville)
- > **Passage accru** (touristes, travailleur.ses, habitants, etc.)
- > Forte **concentration de déchet**
- > Forte **concentration de commerces de bouche**
- > Espace de **solidarité** (action par les restos du coeur, l'Armée du salut ...)



L'ACCOMPAGNEMENT PROPOSE



Les outils aux services de l'innovation

Les temps conviviaux

Les petits déjeuners

Rendez-vous mensuels pour animer la communauté, partager sur les avancées des projets collectifs, se former sur des sujets innovants, rencontrer un inspirant (1 mardi par mois en présentiel, ½ journée)

Les déjeuners

Un déjeuner partagé une fois par mois entre tous.tes les Résident.es (1 jeudi / mois)

Les mails du Vendredi

Un mail récap de la semaine envoyer par Tam tous les vendredis

Un groupe whatsapp

Partagé par tous.tes les résident.e.s pour favoriser l'autogestion

L'animation des projets collectifs

Ateliers en intelligence collective

Ateliers animés par les Canaux inspirés de la méthode du design thinking pour faire émerger des projets collectifs innovants et écologiques (1 journée/mois)

Suivis individuels

Suivis individuels des groupes projets collectifs (½ journée par mois).

Pour aller plus loins

Formations

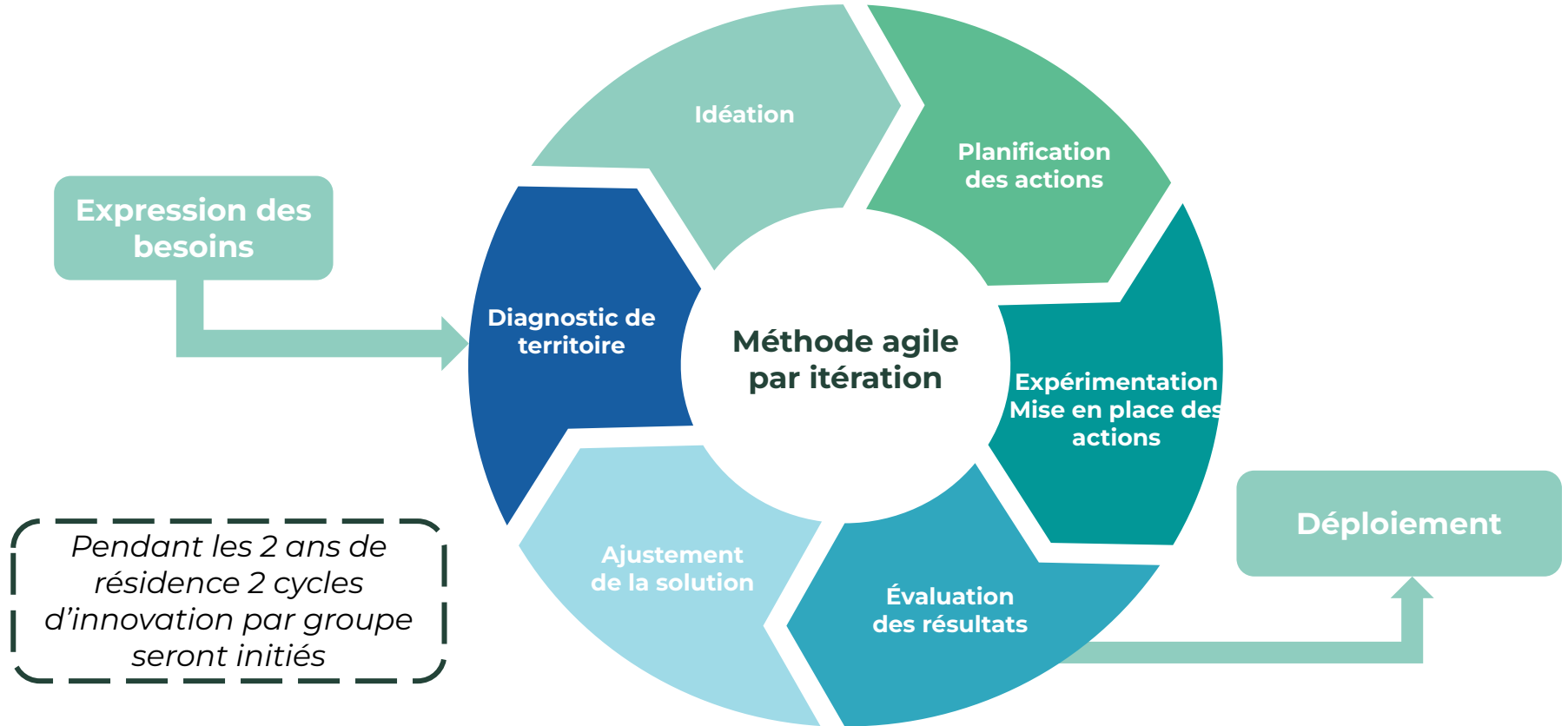
Des formations aux enjeux de l'économie circulaire, à l'entrepreneuriat à impact et à la gestion de projet par les Canaux (optionnel)

Visites hors les murs

Des visites hors les murs pour se familiariser aux enjeux du 10e arrondissement et à la gestion des déchets dans la ville. (optionnel)

Les 6 étapes clés

> *Plusieurs cycles d'innovation en méthode agile*



LA PROMOTION 2024/2026



L'écosystème de la Résidence

Agriculture et alimentation durable



BTP et Aménagement



Conseils, accompagnement et prospective



Transition & Co

Gaëlle Kikteff

Sensibilisation et formation



Économie circulaire et réemploi



16

Structures

32

Résident.es

LES PROJETS COLLECTIFS DE L' ÉDITION 2022/2024



La Résidence du Durable 2022-2024

Les projets collectifs

Bien dans mon jardin :

Occupation positive autour de la sensibilisation au tri dans les jardins avec des moments de vie partagés ouverts à tout le monde (cours de yoga, lectures publiques, activités d'insertion par le jardinage, sensibilisation au tri...).

Porté par :



Ma solution encombrants :

Une plateforme qui met en lien les personnes souhaitant se défaire d'objets encombrants avec des artisan-es, associations, structures du 10e... spécialiste de la seconde vie ou de la fin de vie des objets.

Porté par :



Le Kiosque solidaire :

Un ancien kiosque de journaux à destination des associations de distribution alimentaire qui favorise le faire ensemble, la gestion des déchets et la convivialité

Porté par :



Zazie Tavitian,
journaliste



Trognon :

Le premier chatbot intelligent de la Mairie du 10e qui pourra répondre à toutes les questions autour du tri des biodéchets, déchets alimentaires et déchets verts.

Porté par :



BIEN DANS MON JARDIN

“**Bien dans mon Jardin**” propose une occupation positive et régulière du **jardin Marielle Franco** avec des moments de vie partagés ouverts à tout le monde (activités d’insertion par le jardinage, ateliers de sensibilisation au tri, animations pour les enfants...).

Problématique : libérer les espaces végétalisés des déchets nomades sur le périmètre de l’entre-deux gares

Public adressé : riverains, voyageurs, personnes en errance



16

Associations de quartier investies dans le projet

1

test effectué le 25 mai 2024

200

citoyens touchés par l’initiative





“**Trognon**” est le tout premier chatbot (assistant conversationnel) créé pour la Mairie du 10e qui répond à toutes les questions autour des **biodéchets et plus particulièrement les déchets alimentaires**

Problématique : inciter et améliorer le geste de tri à la source et la valorisation des biodéchets

Public adressé : habitants (jeune, adulte, senior), professionnels, associations et service public.



1

nouvelle page web de la Mairie sur le compost

1

chatbot intelligent développé

200

entretiens menés avec des élus, responsables et citoyens



ecocitizen
Devenez acteurs de la ville durable

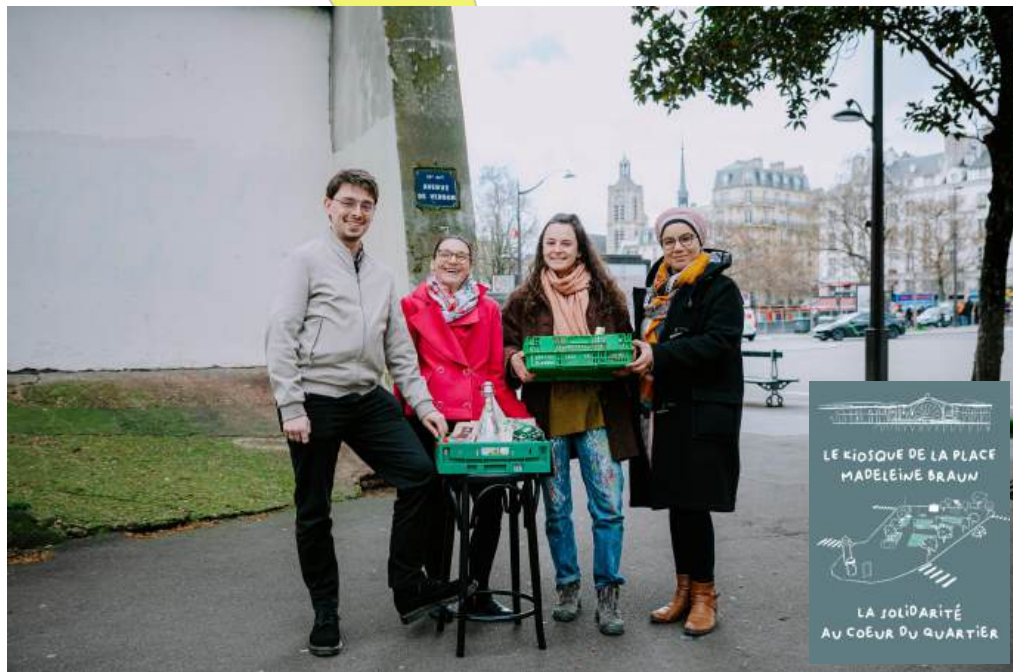
KIOSQUE SOLIDAIRE

“Le Kiosque Solidaire” est un kiosque partagé sur la place Madeleine Braun qui favorise le faire ensemble, la **gestion des déchets**, la **convivialité et l’information de chacun.e sur les actions de solidarité**

Problématique : faciliter la gestion des déchets lors des actions de solidarité

Public adressé : riverains, associations de distribution alimentaire, personnes en situation de précarité

- 2 partenariats avec l'école de design Autograf et le fablab Vilette Makerz
- 1 prototype pour de multiples usages
- 7 associations de solidarité locales intéressées par le projet



Zazie Tavitian,
journaliste



MA SOLUTION ENCOMBRANTS

“Ma Solution Encombrants” est une **plateforme** qui met en lien les usager·e·s souhaitant **réparer, donner, vendre ou recycler** des objets avec des **artisan·es, associations, magasins** du 10e spécialistes de la seconde main ou de la fin de vie des objets afin de massifier la collecte préservante.

Problématique : comment assurer une collecte préservante des encombrants et cartons dans le 10^{ème} arrondissement ?

Public adressé : habitants du 10^{ème} arrondissement

1

plateforme “Ma solution encombrants”

36

solutions de réemploi recensées

7

locataires de Paris
Habitat sensibilisés et formés à la collecte préservante



courtoisie
urbaine

NOÉMIE
DEVIME

LES MEUBLES
CIRCULAIRES.FR

**RESULTAT MESURE
D'IMPACT
Résidence 2022-2024**



Pourquoi il.elle.s ont aimé la Résidence ?

Les retours des résident.es

🌟 L'ambiance de travail 🌟

8,7 / 10 est la note moyenne attribuée à l'**ambiance de travail** au sein de la Résidence

Les mots qui décrivent le mieux l'ambiance de travail :

Amicale
Conviviale
vivante Calme
Bienveillante
Studieuse

95% des résident.es déclarent "être très satisfaits et heureux de travailler dans les locaux de la Résidence"

🌟 Les opportunités de développement économique 🌟

58 % des résident.es indiquent **avoir noué des liens de partenariats** avec d'autres structures résidentes

Le **chiffre d'affaires** d'une partie des structures a **quasi doublé** entre Octobre 2022 et Avril 2024

Le **nombre de salariés** de la majorité des structures s'est maintenu ou a **augmenté entre Octobre 2022 et Avril 2024**

LES PROJETS COLLECTIFS DE L' ÉDITION 2019/2022



La Résidence de l'eau

Les projets collectifs



Pète ton bitume :

Sensibilise et accompagne les actions citoyennes de **déminéralisation et végétalisation de l'espace** public à l'échelle du 10e arrondissement

Porté par :



Inf'eau :

Garantit l'**accès de tous.tes à l'eau et à l'assainissement** et assure une gestion durable des ressources en eau.

Porté par :



GO2IMPACT

Zéro plastique :

Recense les alternatives à l'**usage unique dans la vente à emporter** pour les restaurateurs et les commerçants.

Porté par :



Ménage ton Canal :

Un **festival écolo et ludique conçu avec une communauté d'acteurs engagés du territoire**, avec trois objectifs : Divertir, sensibiliser, agir.

Porté par :



Pour toutes questions sur les projets collectifs ou sur la Résidence du Durable, contactez :

Tam Boutaleb
Responsable - Résidence du Durable
Tam.boutaleb@lescanaux.com