



PATIO VILLIERS
13 RUE LEBOUTEUX – Paris 17^{ me}

26 f vrier 2025

SOMMAIRE

1. Présentation des interlocuteurs
2. Présentation du projet
 - a) *Bâtiment existant*
 - b) *Projet final*
3. Calendrier prévisionnel
4. Etapes du chantier
 - a) *Phases déjà réalisées*
 - b) *Prochaines phases à réaliser*
5. Principales phases bruyantes du chantier
6. Planning simplifié du projet
7. Raccordement électrique du chantier



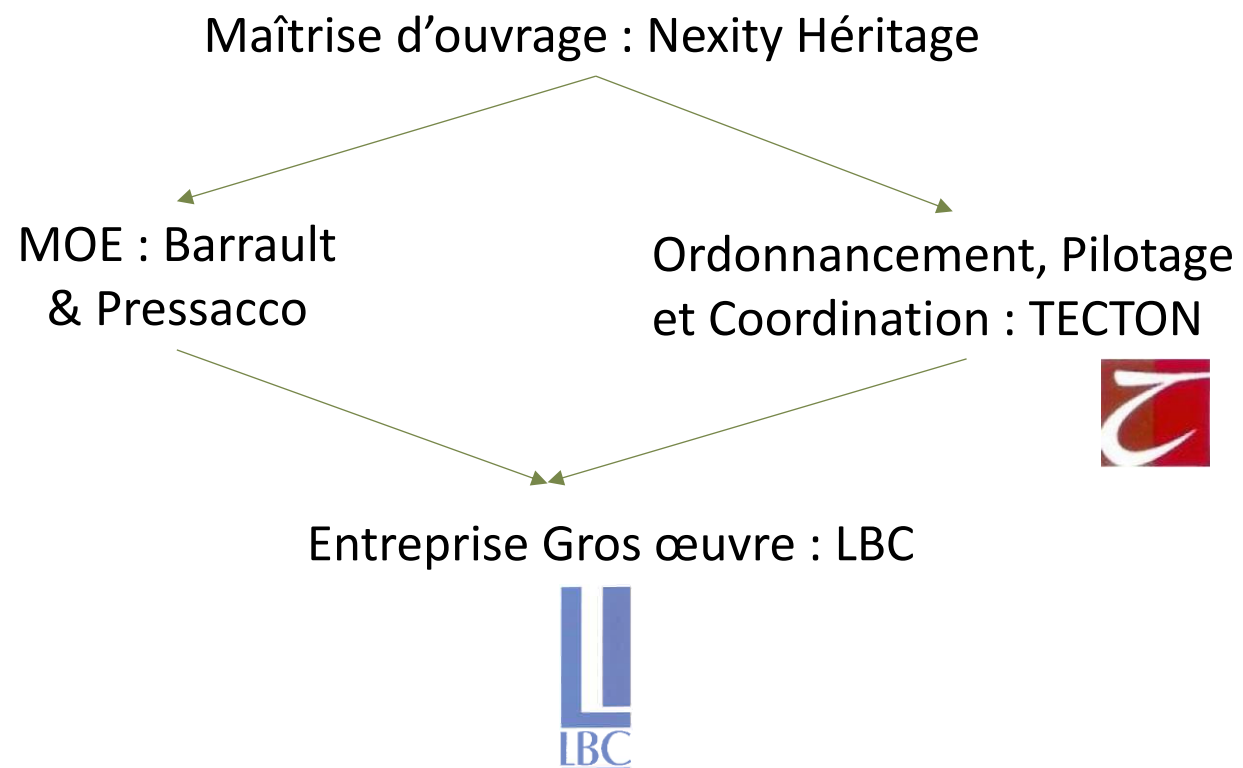
1. Présentation des interlocuteurs

NEXITY Héritage

Nexity Héritage, filiale du groupe Nexity a pour vocation d'intervenir sur les opérations de réhabilitation et de restructuration lourde dans une logique de respect de la valeur patrimoniale de l'actif immobilier.



Organisation des intervenants sur le chantier



2. Présentation du projet

a) **Bâtiment existant** : Parking Silo de 120 places et 2 logements de fonctions dans un bâtiment construit en 1938



2. Présentation du projet

a) **Bâtiment existant** : Parking Silo de 120 places et 2 logements de fonctions dans un bâtiment construit en 1938



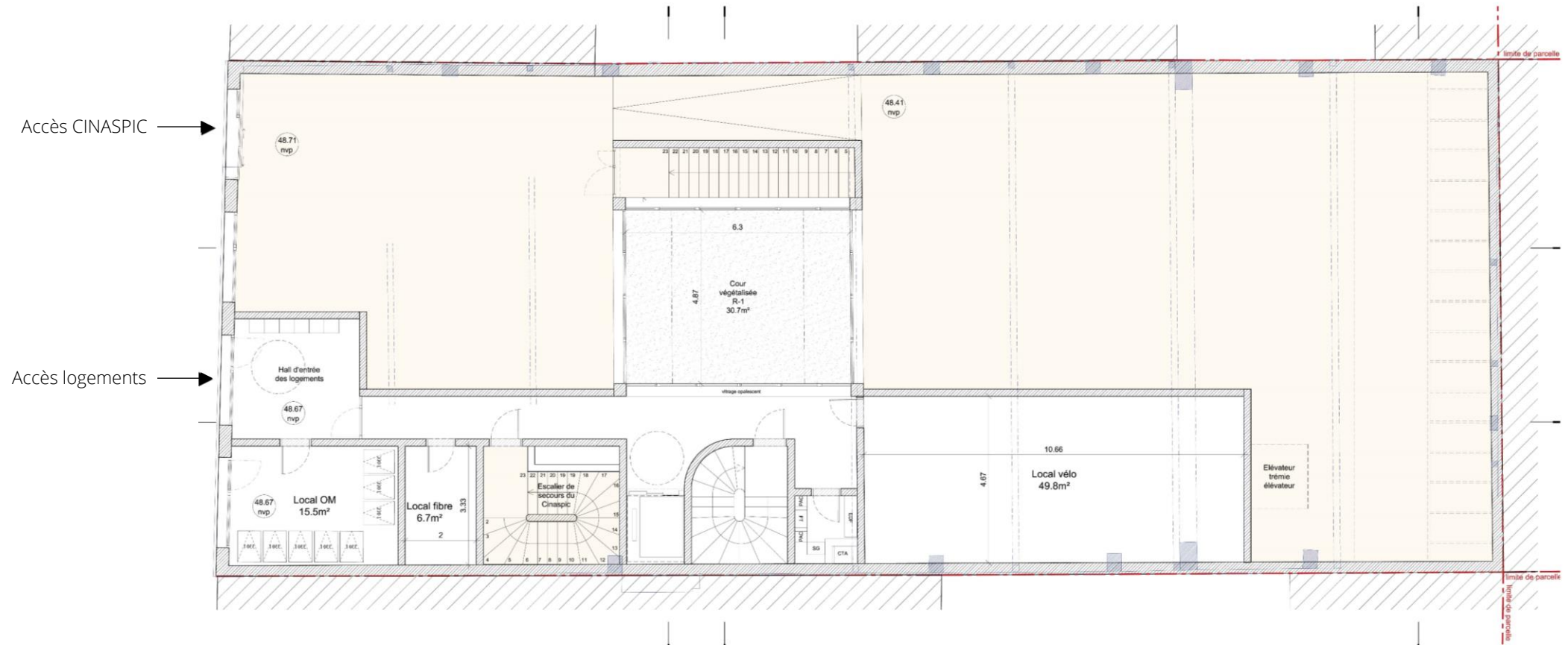
2. Présentation du projet

b) Projet final : un immeuble de 41 logements + CINASPIC de 576m²



2. Présentation du projet

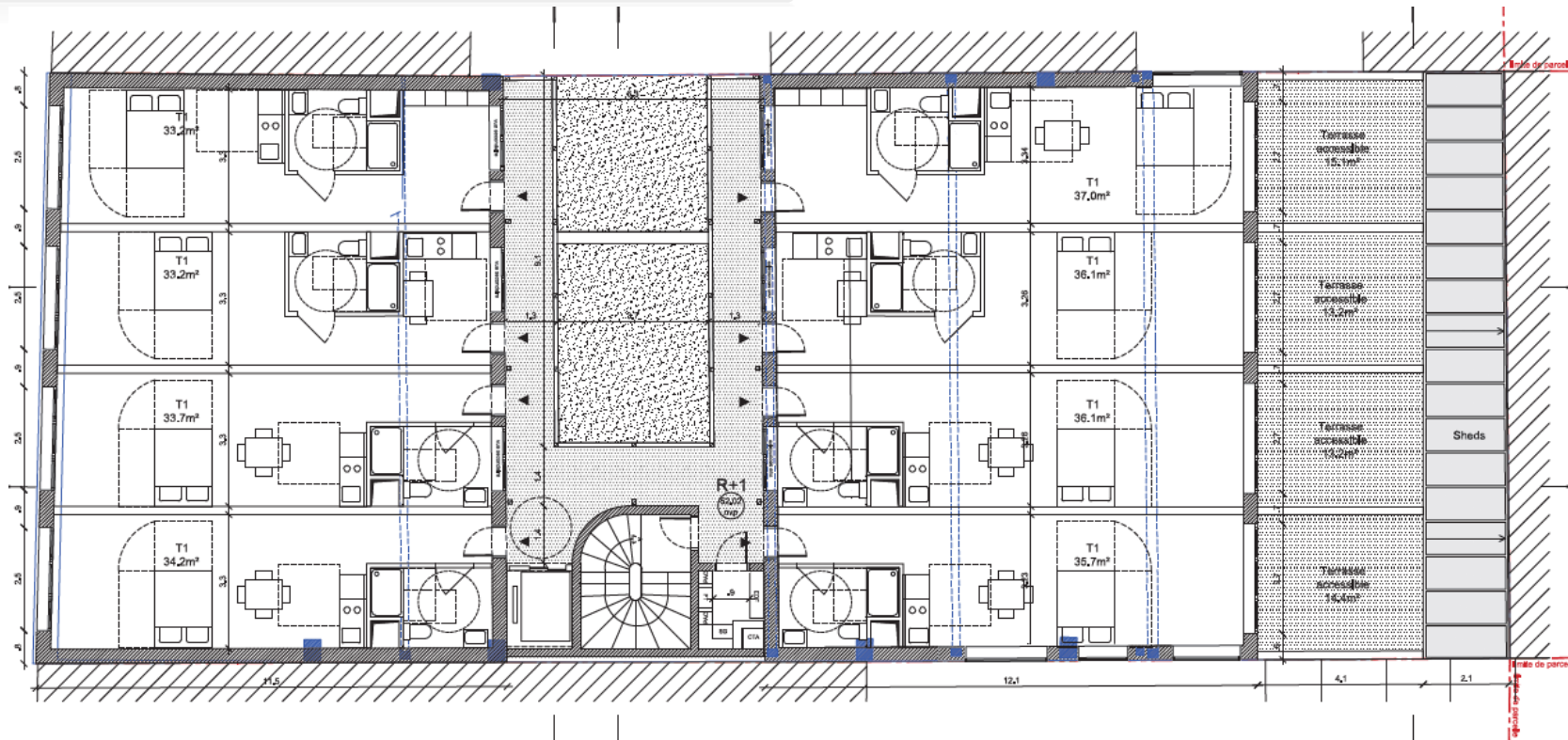
b) Projet final : plan du RDC



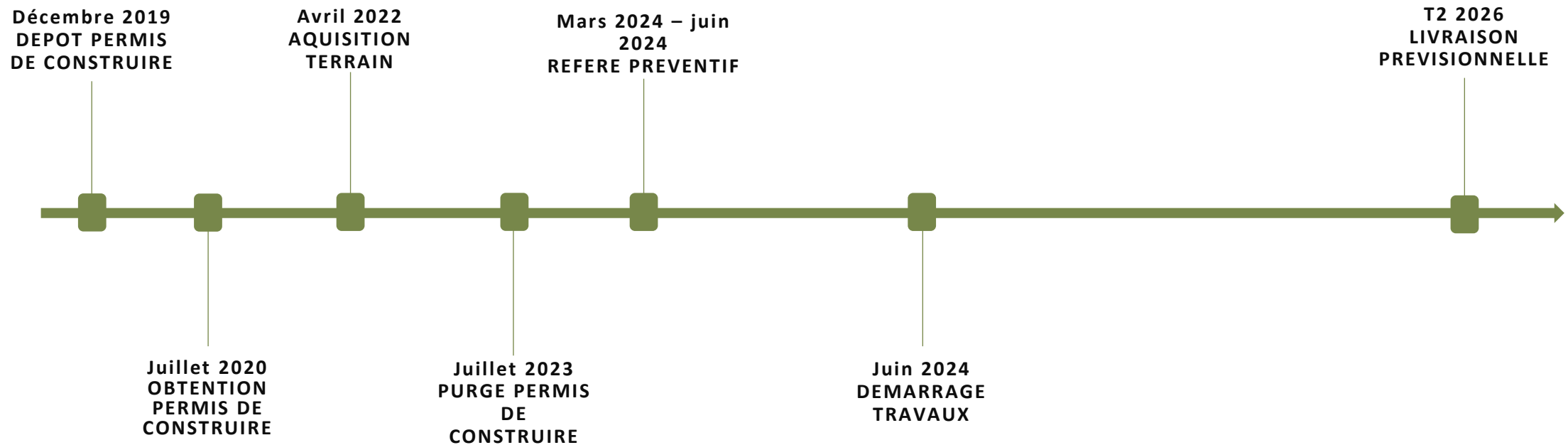
2. Présentation du projet

b) Projet final : typologie + plan type d'un étage

	T1	T2	T3	T4	T5	total
nb de logts	36	4	0	1	0	41



3. Calendrier prévisionnel



4. Etapes du chantier

a) Phases déjà réalisées :

- **Travaux préparatoires terminés** : incluant la mise en place des clôtures de chantier, l'installation des bases-vie, la signalisation temporaire et le curage est terminé.
- **Démolition de la partie avant** du bâtiment.
- **Démolition de dalles** réalisée sur la partie arrière à 30% et la totalité de la dalle du RDC.
- **Terrassement et voiles contre terre débutés** en décembre 2024 et se termineront fin mars 2025.
- **Gros-œuvre en cours** : élévation des structures porteuses. Actuellement, le projet est à 40% d'avancement sur les éléments porteurs du bâtiment. Travaux d'infrastructure et de superstructure progressent en parallèle.
- **Réalisation des escaliers et de la gaine d'ascenseur** à 60%.

4. Etapes du chantier

b) Prochaines phases à réaliser :

- Démolition des murs périphériques, reconstruction de certains murs et création des patios.
- Renforcement des planchers
- Création de la surélévation (R+6) et de la partie avant du bâtiment (alignement rue)
- Pose des menuiseries extérieures et ravalement de façade
- Création des coursives dans le patio
- Travaux de second œuvre (équipements techniques, cloisons, revêtements de sols, peinture...)

5. Principales phases bruyantes du chantier

- Travaux de terrassement et fondations [décembre 2024 – mars 2025]
- Démolition de l'arrière du bâtiment et de la rampe [mai 2025 – juillet 2025]
- Démolition du centre du bâtiment (création d'un patio) [juillet 2025 – septembre 2025]
- Démolition des murs périphériques [mai 2025 – octobre 2025]

Boîte mail de contact dédiée aux riverains : *patiovilliers-paris17@nexity.fr*

6. Planning simplifié du projet

41 Logements et 1 CINASPIC	2024												2025												2026																				
	M1	M2	M3	M4	M5	M6	M7	M8	M9	M10	M11	M12	M1	M2	M3	M4	M5	M6	M7	M8	M9	M10	M11	M12	M1	M2	M3	M4	M5	M6	M7	M8	M9	M10	M11	M12									
LOT 01-02_ DEMOLITION - CURAGE - TERRASSEMENT - GO (LBC)																																													
LOT 03_ RAVALEMENT																																													
LOT 04_ ETANCHEITE																																													
LOT 05_ MENUISERIES EXTERIEURES-OCCULTATIONS																																													
LOT 06_ METALLERIE																																													
LOT 07_ CLOISONS DOUBLAGE FAUX PLAFONDS																																													
LOT 08_ MENUISERIES INTERIEURES																																													
LOT 09_ PARQUET & SOLS SOUPLES																																													
LOT 10_ REVETEMENTS DURS																																													
LOT 11_ PEINTURE & SIGNALTIQUE																																													
LOT 12-13-14_ PLOM - VMC - CH - ECS (AVS)																																													
LOT 15_ ELECTRICITE (HELBUL)																																													
LOT 16_ ASCENSEURS																																													
LOT 17_ ESPACES VERTS																																													
LIVRAISON																																													

6. Raccordement électrique du chantier

- **Branchement existant** : initialement jugé suffisant pour le chantier mais suite à l'arrivée du gros œuvre, la puissance disponible s'est avérée insuffisante.
- **Fin juillet 2024** : nous avons installé le groupe électrogène.
- **Demande de raccordement provisoire** : réalisée dès la découverte des problèmes techniques.
- **Raccordement provisoire prévu pour le 29/11/2024** : non réalisé par ENEDIS en raison d'un aléa technique.
- **Nouvelle étude technique par ENEDIS** : nécessité de réaliser 3 fouilles complémentaires (rue LEBOUTEUX, rue CLAUDE POUILLET et rue de LEVIS) + sollicitations d'autorisations de voiries nécessitant un certain délai pour les obtenir.
- **Raccordement électrique de chantier** : effectué par ENEDIS le jeudi 29/01/2025.



Merci de votre attention