

Présentation du projet de Caisse alimentaire solidaire dans le 14^{ème}

06/02/2025

AUXILIA
GroupesOS



Sécurité Sociale
de l'**Alimentation**

Avec les membres du collectif



**ON NE FERA PAS
D'OMELETTE SANS
CASSER DES OEUFS !
POUR OU CONTRE
UNE CAISSE ALIMENTAIRE
SOLIDAIRE DANS LE 14€ ?**



Audrey Pulvar,

Adjointe à la Mairie de Paris, en charge de l'alimentation durable, de l'agriculture et des circuits courts

Carine Petit,

Maire du 14^{ème} arrondissement

Sidonie Parisot,

Adjointe à la Mairie du 14^{ème}, en charge de l'alimentation durable, des jardins partagés, de la condition animale et de la sécurité sociale alimentaire

**S'AUTORISER DU BEURRE
DANS DES ÉPINARDS
BIOLOGIQUES, LOCAUX
ET EN CIRCUIT COURT.
POUR UNE CAISSE
ALIMENTAIRE SOLIDAIRE
DANS LE 14€ !**



Qu'est-ce qu'une Caisse commune alimentaire ?

Camille Santoro

Alice de la Vaissière

Consultantes chez Auxilia et co-animatrices de la démarche



Sécurité Sociale
de l'**Alimentation**



Déroulé de la soirée

Introduction et présentation de la démarche d'ensemble	19h10
Table-ronde avec quelques membres du collectif du 14^{ème} : <ul style="list-style-type: none"> ➤ Qu'est-ce qu'un « collectif » ? ➤ Quels sont les objectifs et les valeurs de l'expérimentation ? ➤ Comment fonctionnera la caisse commune alimentaire ? 	19h20
Témoignages	20h05
Echanges avec le public	20h10
Temps convivial	20h30

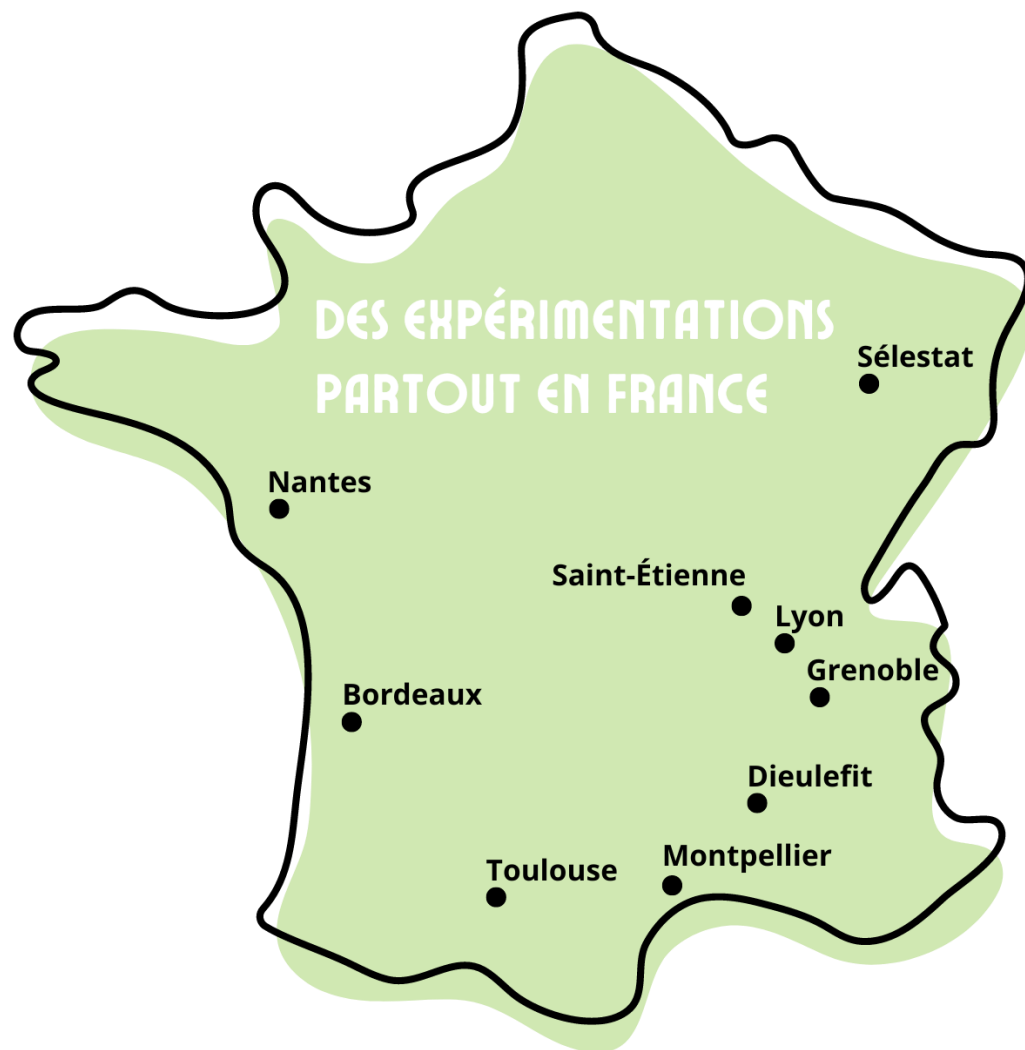
Table-ronde



Présentation du collectif

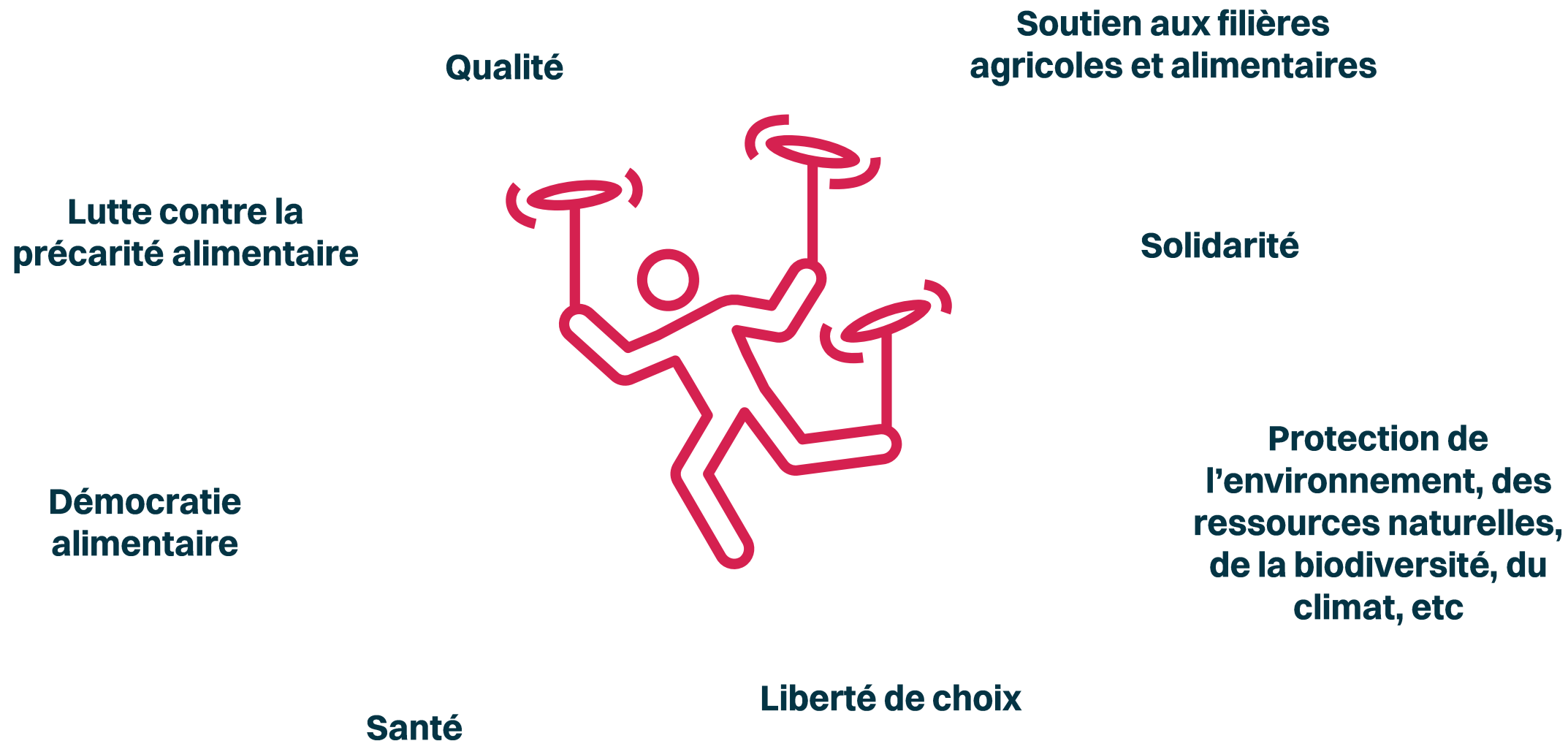


Les expérimentations de caisses alimentaires communes en France



Caisse commune de l'alimentation de la Gironde

Quels sont nos objectifs et nos valeurs ?



Quels sont nos objectifs et nos valeurs ?

Ce que nous voulons :

- ✓ Une alimentation de qualité
- ✓ Une alimentation choisie
- ✓ Pour tous les habitants du 14ème, quels que soient leurs revenus



En réponse à un système de production et de distribution alimentaire malade



À une échelle territoriale qui permet une solidarité concrète

Fonctionnement de la caisse alimentaire

La gouvernance



Fonctionnement de la caisse alimentaire

Le panel de volontaires

- ✓ Une centaine de participants
- ✓ Volontaires
- ✓ Majeurs
- ✓ Habitants du 14ème

Recrutement à venir !



Je souhaite rejoindre le collectif !

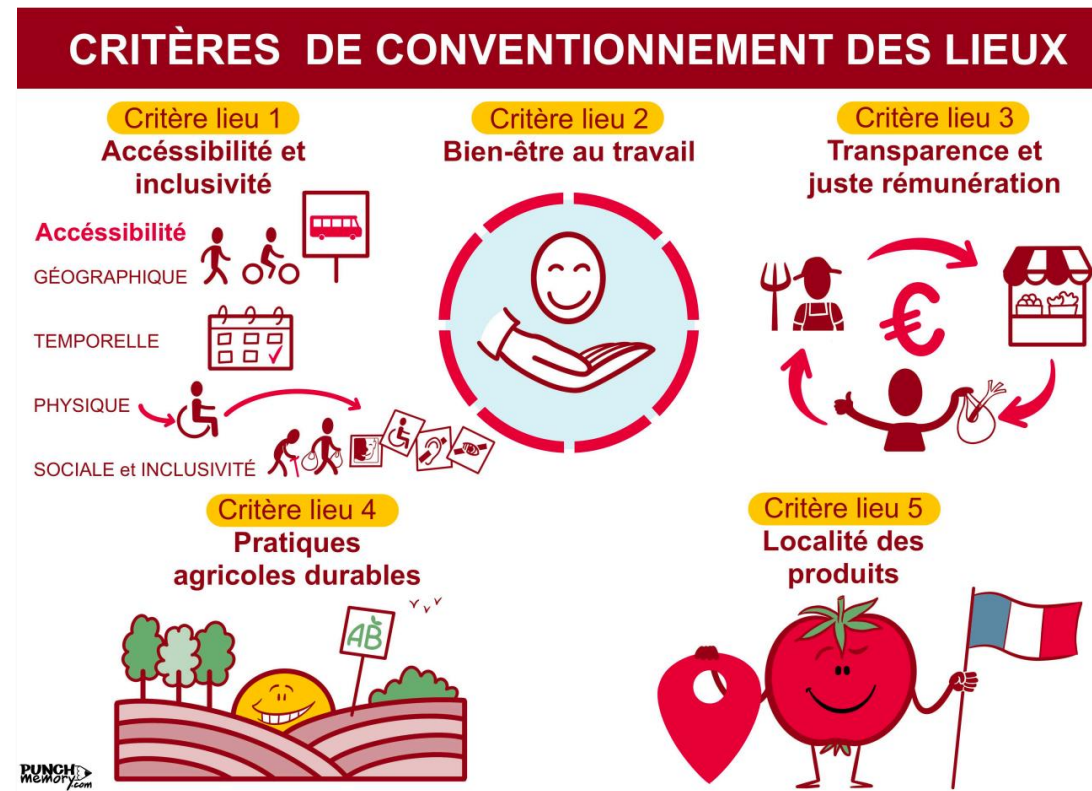
Fonctionnement de la caisse alimentaire

Le conventionnement

- ✓ Commerces volontaires
- ✓ Respectant les critères prédéfinis par le collectif et correspondants aux valeurs de la caisse
- ✓ Choix démocratique

Si vous êtes un commerce intéressé :

→ caissealim14@mailo.com



Caisse commune de l'alimentation de Toulouse

Fonctionnement de la caisse alimentaire

Le financement

Contributions suggérées selon le revenu du foyer

(toutes sources confondues)

RSA
(foyer monoparental, 1 enfant)
1088 €

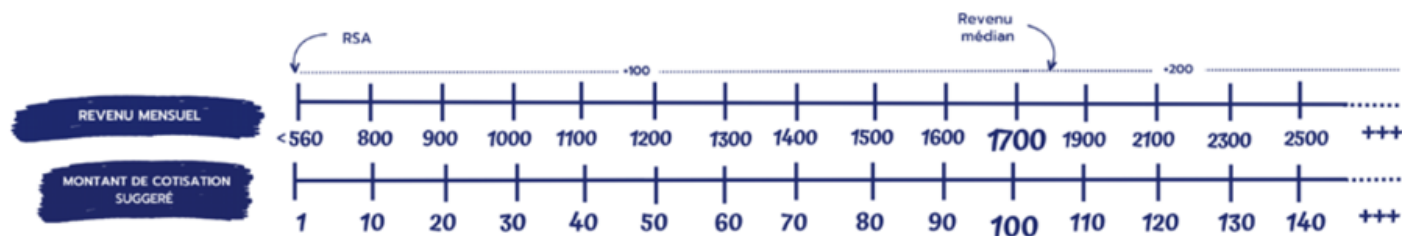
Revenu médian (14^{ème})

Revenu	<=1600€	1700	1800	1900	2000	2100	2200	2300	2400	2500	2600	2800	3000	3200	3400	3600	3800	4000	>4000€
Contribution	5 €	10	20	30	40	50	60	70	80	90	100	120	140	160	180	200	220	240	260+ €

Comment lire le tableau ? Deux exemples :

- Si le revenu de votre foyer est au plus de 1600 € par mois, il vous est suggéré de contribuer à hauteur de 5 € par mois
- Si le revenu de votre foyer se situe entre 2501 et 2600 € par mois, il vous est suggéré de contribuer à hauteur de 100 € par mois



Illustration du graphe présenté par la Caisse Commune de Montpellier :



Echelle suggérée en cours de construction

**Nous avons
besoin de vous !**

**EXIGER LE BEURRE
ET L'ARGENT DU BEURRE
MALGRÉ DES FINS
DE MOIS DIFFICILES.
POUR UNE CAISSE
ALIMENTAIRE SOLIDAIRE
DANS LE 14€ !**



Témoignages



À vous la parole !

Questions & réponses



Temps convivial



Merci pour votre participation !

À bientôt !

