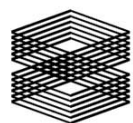


RENOVATION TOUR CRISTAL

PARIS 15

**Conseil de Quartier
12 mars 2025**



TISHMAN SPEYER

BIG

**qb | bechu +
qb | associés**

2. LE CHANTIER

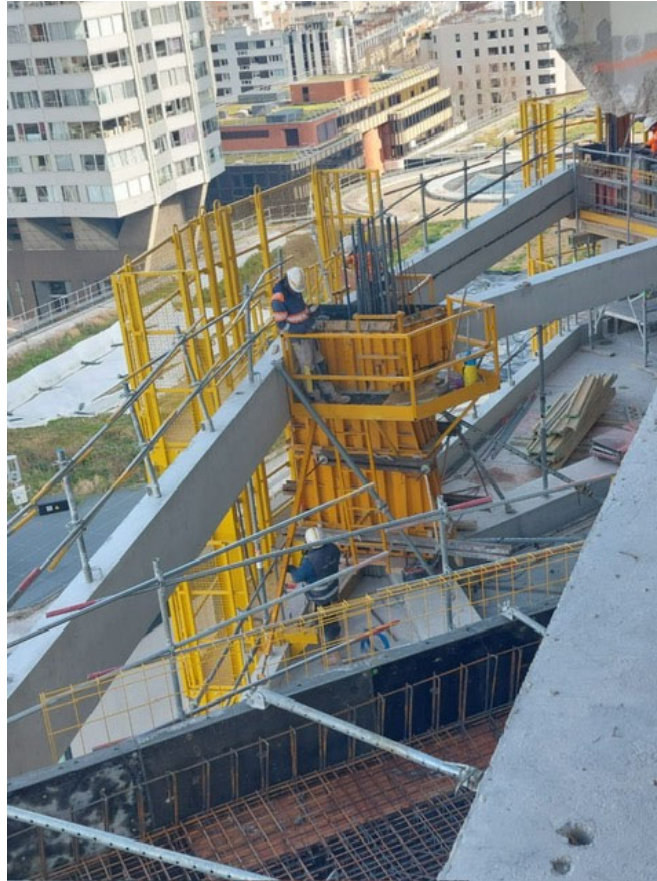
A . PHOTOS DE CHANTIER (FACADES)



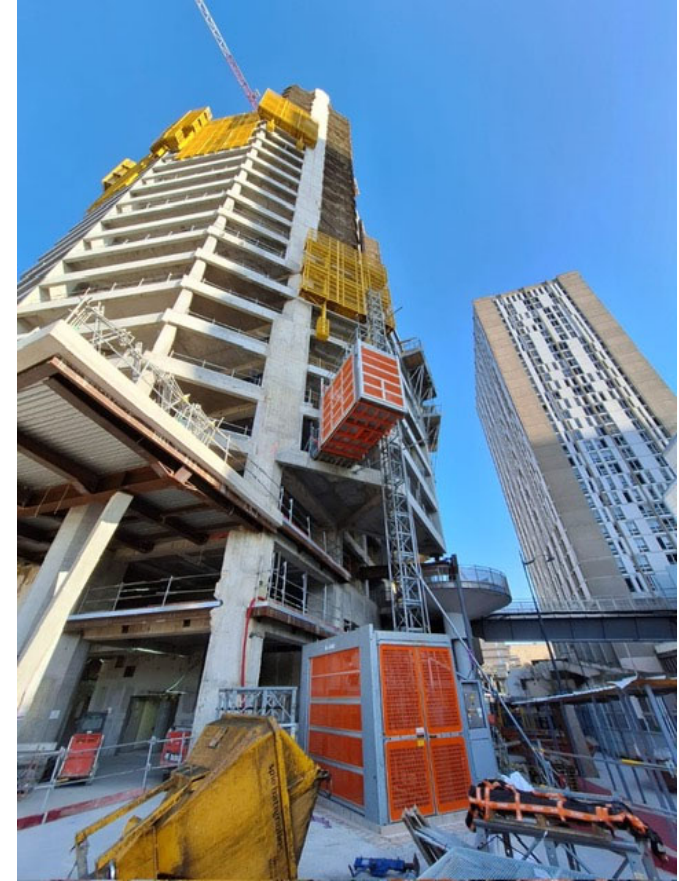
2. LE CHANTIER

B . OUTILS DE CHANTIER

PROTECTIONS EXTERIEURES



MONTE - CHARGE CHANTIER (LIFT)



4. MODALITES DE CHANTIER

- **Base-vie au R+1 du parking Bérénice jusqu'à la fin du chantier**
- **Horaires de chantier:**
 - **Semaine: 7h-18h avec travaux bruyants de 8h à 17h**
 - **Possibilité de travail le samedi**
- **Livraisons chantier :**
 - **Côté Quai André Citroën (après la rampe de parking du centre commercial)**
 - **Flux secondaires Rue de l'Ingénieur Keller (petits porteurs)**
- **Communication entreprise avec les riverains :**
 - **Interlocuteur dédié (ARTELIA - M. Sahila)**
 - **Boîte aux lettres de doléances (au niveau de la guérite de chantier, côté rue Keller)**
- **Précautions mises en œuvre :**
 - **Utilisation monte-charge intérieur pour les évacuations**
 - **Filet de protection au dessus de la rampe parking centre commercial**
 - **Outils périmétriques de protection (anti-chute gravats et sécurité compagnons)**



MERCI!



TISHMAN SPEYER

BIG



bechu + associés