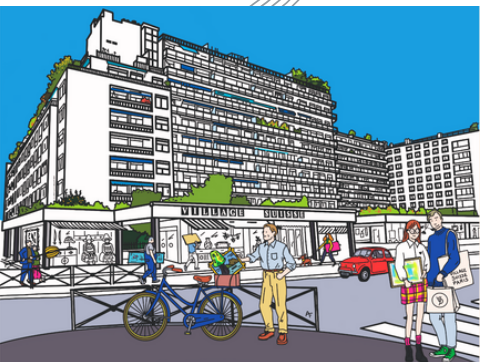




VILLAGE SUISSE PARIS

Présentation au Conseil de quartier du 19 mars 2025





VILLAGE SUISSE PARIS

un monde de poésie intemporelle

*Là, tout n'est qu'ordre et beauté,
Luxe, calme et volupté.
Des meubles luisants,
Polis par les ans,
Décoreraient notre chambre ;
Les plus rares fleurs
Mêlant leurs odeurs
Aux vagues senteurs de l'ambre,
Les riches plafonds,
Les miroirs profonds,
La splendeur orientale,
Tout y parlerait
À l'âme en secret
Sa douce langue natale.
Là, tout n'est qu'ordre et beauté,
Luxe, calme et volupté.
Vois sur ces canaux
Dormir ces vaisseaux
Dont l'humeur est vagabonde ;
C'est pour assouvir
Ton moindre désir
Qu'ils viennent du bout du monde.*

*Charles Baudelaire
Les Fleurs du Mal
1857*

Nous sommes

Un lieu d'exception en plein Paris Tour Eiffel

La Frontière entre Paris touristique et Paris des parisiens du plus grand arrondissement de la capitale

Mondialement connus depuis les années 70, mais devenus une adresse de connaisseurs dans Paris

une concentration unique d'experts, de marchands passionnés, de spécialistes du beau de toutes les époques, sans frontières de temps ni d'espace

Antiquaires, marchands d'art, métiers d'art, décorateurs





VILLAGE SUISSE PARIS

Une invitation au voyage dans le temps

Aujourd'hui

Plus de 100 passionnés vous accueillent du jeudi au lundi ou sur RV. Tous les Siècles, tous les Arts, toutes les époques. Et une joie commune : partager le goût de la Rareté.

Années 2010

L'offre du Village s'ouvre aux métiers d'art, décorateurs, joailliers, et à l'art contemporain. La promenade des Siècles s'étend jusqu'à aujourd'hui.

90's et années 2000

Le Village Suisse accueille de nouveaux confrères du Louvre des antiquaires, voué à la fermeture, augmentant ainsi le nombre d'objets d'exception et les spécialités.

70's et 80's

La vogue des antiquités offre au Village Suisse ses grandes années. Fêtes, sortie du dimanche, célébrités, notre Village est THE place to be.

1968

L'ensemble immobilier actuel sort de terre : lieu unique au monde, salon d'antiquaires à ciel ouvert, promenade privée plantée et jardins suspendus, construction brutaliste.

1920

Le Village Suisse devient un village permanent d'antiquaires et brocanteurs, au sein du Paris Haussmannien.

1900

La Ville de Paris offre à la Suisse cette parcelle à deux pas de la Tour Eiffel, pour l'Exposition Universelle.



VILLAGE SUISSE PARIS

Une invitation au voyage dans l'espace

Le Village Suisse, c'est une co-propriété (Suffren, Champaubert, Alasseur), un bâtiment (signé Charles Henneberg et Jules Allemand), mais aussi un quartier dans le quartier de la Motte Picquet. Les accès Baratier, Déroulède et entre les boutiques de tapis de notre confrère Ysmailoff en font partie. Il est important de le prendre en considération pour revivifier et harmoniser les accès et faciliter la compréhension topographique.

Alentour

La Cour Anglaise

Au sous-sol, une dernière cour vous accueille sous éclairage zénithal, sous un puits de lumière planté d'un jardin japonais en cours de rénovation. Cet étage comprend des galeries mais aussi des métiers d'art et communique avec la rue Alasseur.

Il fait l'objet de notre attention actuelle dans l'objectif d'une revitalisation.

Les places

Elles ponctuent de leurs boutiques sous pilotis noirs et de leurs cours arborées et plantées la visite de notre Village. Place de Genève, de Lausanne, de Berne, de Lugano, de Zürich, de Lucerne, Grand Place : la visite de notre village est une découverte piétonne, bucolique, dépaystante et touristique.

Les avenues

L'avenue du Fribourg entre dans le Village par l'avenue de Champaubert, au niveau du 6. Les avenues de Suffren et de Champaubert forment nos frontières côté 7°.

Côté La Motte Picquet, l'avenue Paul Déroulède permet l'accès au Village, en parallèle de la rue Baratier, passage privé. Nous aimerions piétonniser et végétaliser une bonne partie de cette zone afin de créer un passage vert progressif entre le métro et le Champ de Mars.

Grande allée

Elle traverse le bâtiment principal situé entre les avenues de Suffren, de Champaubert et la rue Alasseur. Cette grande allée distribue les places et avenues de notre Village. Vue de haut, elle est une artère rose orangé perçant le monde vert de notre grand jardin suspendu : les toits de nos boutiques sont des terrasses plantées !

Notre adresse officielle. Notre trottoir est dans le 15°, celui d'en face dans le 7°. Nous sommes une frontière vers le Paris vivant des parisiens, avenue de la Motte Picquet et son exceptionnelle concentration de brasseries, la rue du Commerce qui porte si bien son nom avec ses rues animées de commerces variés.

Le tout à deux pas de la Tour Eiffel et du Champ de Mars.

Entrée par le 78 avenue de Suffren



VILLAGE SUISSE PARIS

demandez le programme 2025 !

LE WEEK END DES CHEVALETS du 23 au 25 mai

25 artistes professionnels du 15^e invités à exposer au Village, dans nos allées et nos boutiques, et à concourir pour le prix du Village. Vernissage 18h-21h le vendredi 23 mai. Ouverture 11h-19h samedi et dimanche avec animations.

Fête de la Musique 21 juin 2025

Nos allées et nos places arborées s'ouvrent à tous les types de musique, classique comme contemporaine, en alternance de 18h à 22h. Bar associatif pour "remplir le chapeau" !

DESIGN AU VILLAGE du 10 au 12 octobre 2025

La création de mobilier contemporain sera mise à l'honneur dans nos boutiques lors d'un week-end exceptionnel mêlant chef-d'oeuvres de fin d'études de l'ENSAAMA (Olivier de Serres) et décorateurs. Encore une collaboration prometteuse avec l'arrondissement.

Chic, c'est Noël au Village

Soirée animée dans nos allées et sur nos places le samedi 6 décembre. Animation musicale, théâtre vivant, partenariat avec une revue (l'an passé, SCHNOCK, pour une soirée Chic et Schnock !) ou grand bal du Village, l'esprit de fête se répand sous nos cîmaises !

A partir d'avril 2025, LES VENDREDIS EXPERTS, expertise gratuite et confidentielle les 3^e vendredis du mois

Une succession, un héritage ? Un besoin d'expertiser une pièce ou de la vendre ? Nos experts-relais sont là : Laurent Treffé (10 Place de Genève), Joël Boisgontier (22 Place de Lausanne) et Catherine Hirsch (28 Grande Allée) vous reçoivent en toute discrétion les 3^e vendredis du mois pour une première évaluation et vous orientent sur les bons spécialistes. De 15h à 17h.

Toute l'année, place à l'imagination

Nous sommes une promenade privée, calme et protégée. Un lieu exceptionnel dans Paris Tour Eiffel. Une ambiance chic et de flânerie. Un environnement architectural à la fois vert, élégant et brutaliste : tellement actuel en somme, et bigrement photogénique. Vous avez une idée à nous soumettre ? Ecrivez à lebureauduvillage@gmail.com



VILLAGE SUISSE PARIS

Nos coordonnées

Joël Boisgontier

22 place de Lausanne
Mobilier Design 50/60/70 –
Brocanteur généraliste – Débarras –
06 20 17 42 02

Cécile Dufay

27 Grande Allée
spécialiste art contemporain -
chargée des événements au titre de
Présidente du bureau de l'association
d'animation du Village Suisse
06 18 50 06 82

Laurent Treffé

ART-K-TYP
10 place de Genève
Objets de Curiosités – Armes
Anciennes – Mise en relation réseaux
06 10 32 80 69

Catherine Hirsch

28 Grande Allée
Expert - Horlogerie – Bronze -
0609536926

Suivre l'actualité du Village

Abonnez-vous à nos réseaux
sociaux !
Notamment
[@villagesuisseparis](#)

Rechercher un expert

Ils sont sur le site
www.villagesuisseparis.com !

Faites expertiser vos objets par
nos experts
Plus de 30 experts agréés par les
principales associations et
chambres d'expertise nationales
et internationales .



VILLAGE SUISSE PARIS

**Merci pour votre
attention**





VILLAGE SUISSE PARIS