



Projet d'aménagement de la rue Poissonnière

Réunion publique

24/03/2025

Sommaire

01 Rappel de la
démarche Embellir
Votre Quartier

02 Diagnostic

03 Programme

04 Projet
d'aménagement

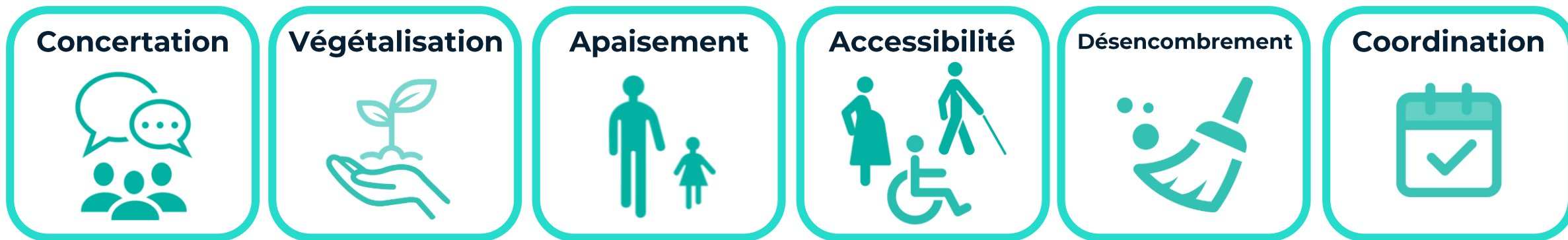
05 Calendrier

06 Questions/Réponses

01

**Rappel de la démarche Embellir
Votre Quartier**

Rappel de la démarche « Embellir Votre Quartier »



VOUS ÊTES ICI



Planning associé à la réalisation de la démarche quartier par quartier



La démarche dans Paris Centre

Les quartiers concernés

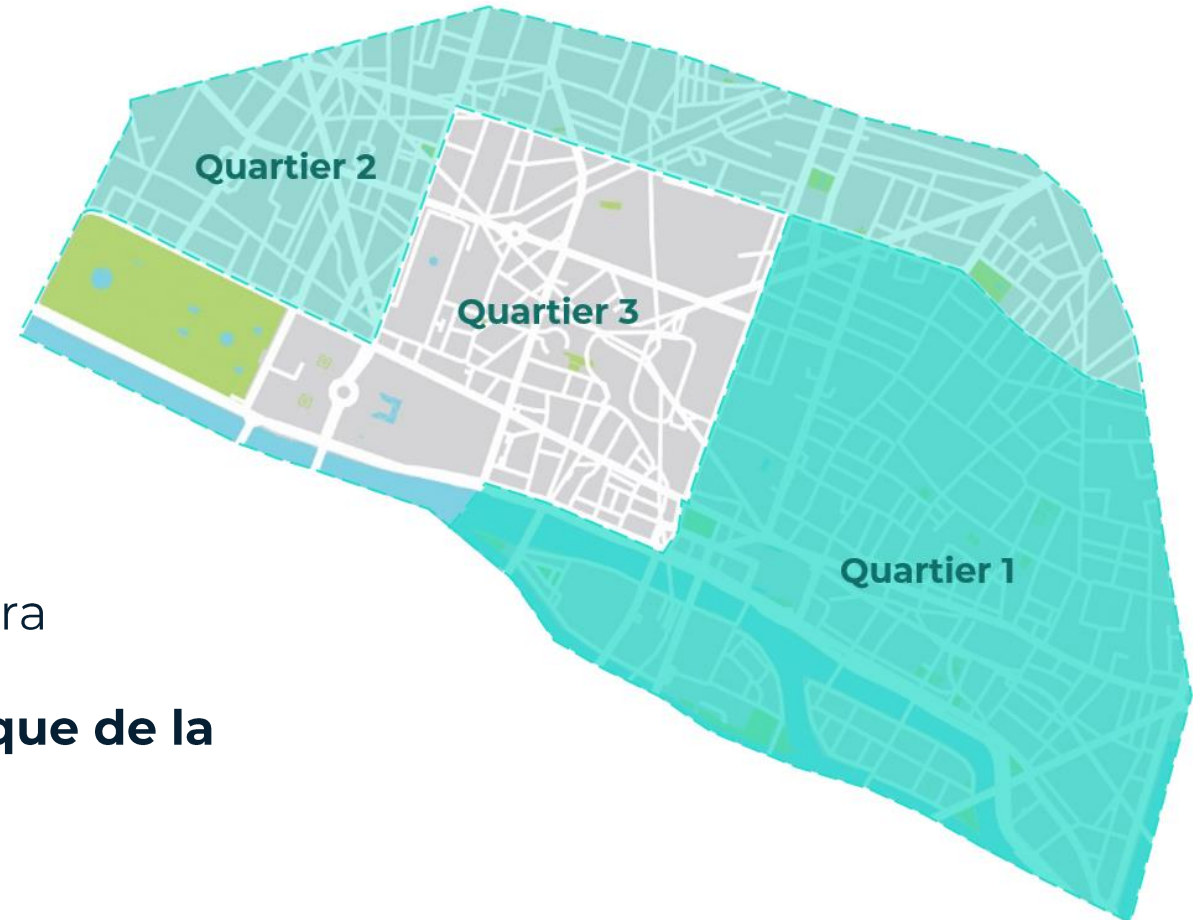
Quartiers lancés :

Quartier 1: Le Marais / Les Îles

Quartier 2: Grands Boulevards / Opéra

Lancement le 8 avril à la Médiathèque de la Canopée :

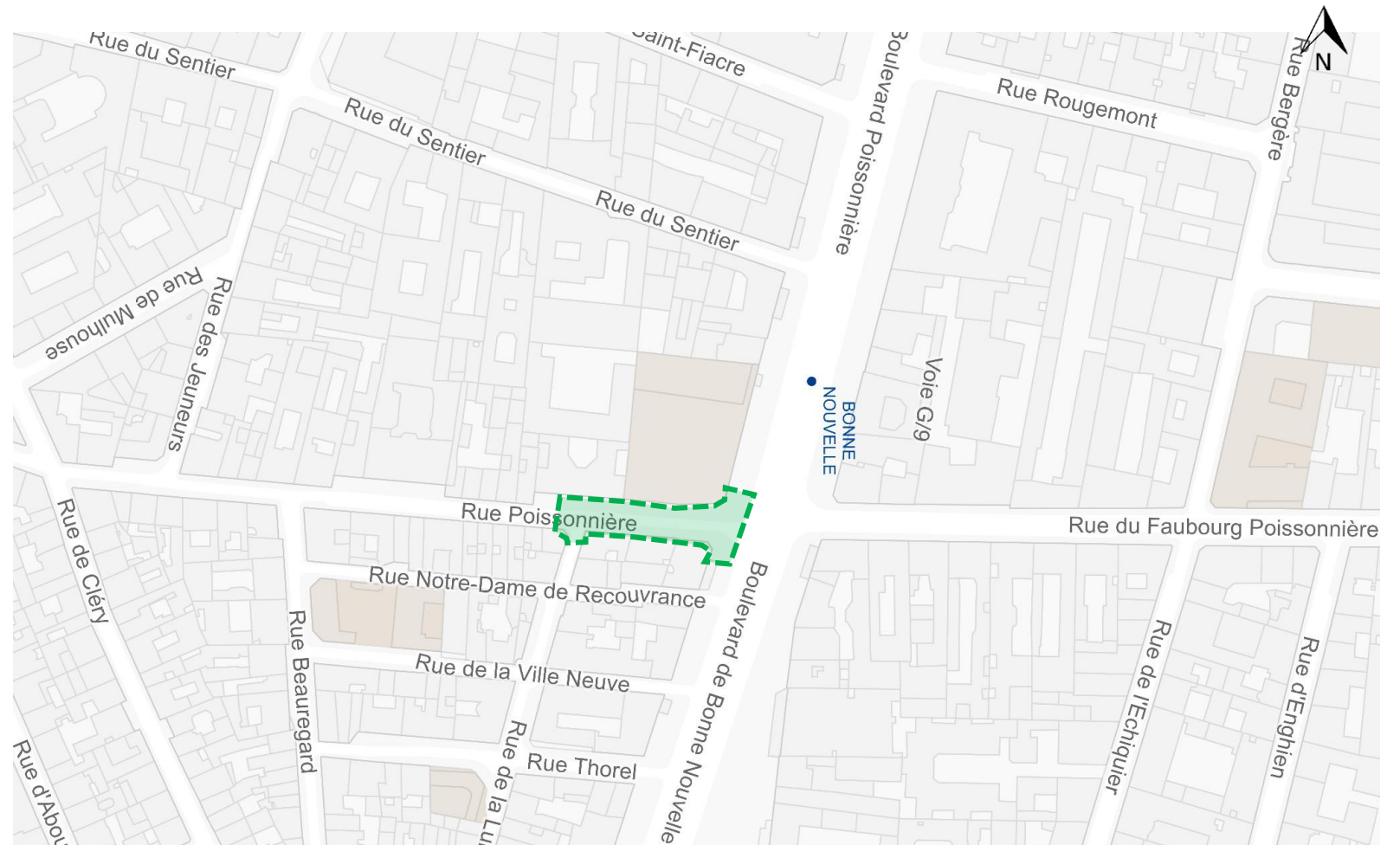
Quartier 3: Châtelet / Louvre



02

Diagnostic

Localisation



Plan de circulation



20 Ligne de Bus

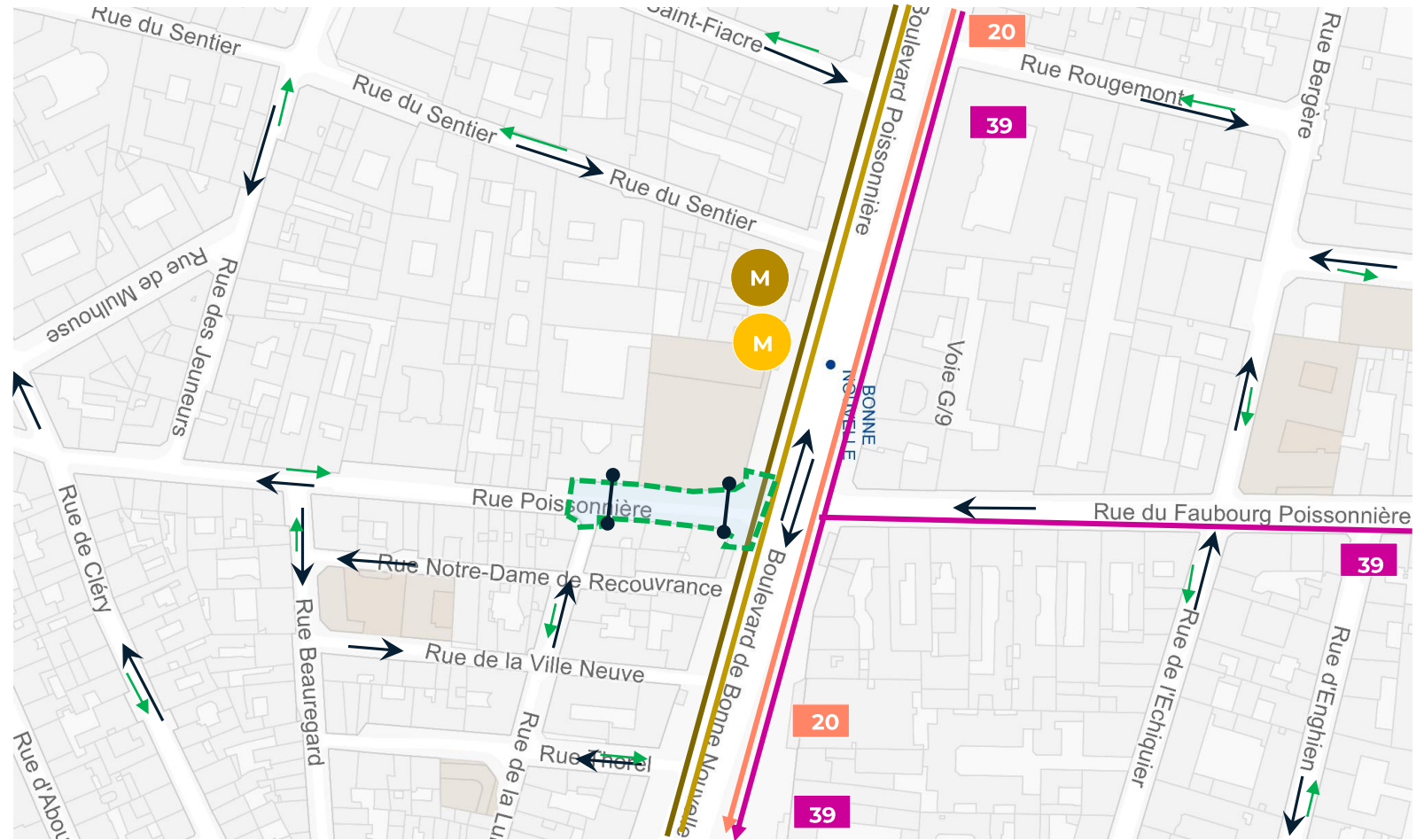
39 Ligne de Bus

M Métro Bonne Nouvelle ligne 8

M Métro Bonne Nouvelle ligne 9

↔ Double sens cyclable

→ Sens de circulation

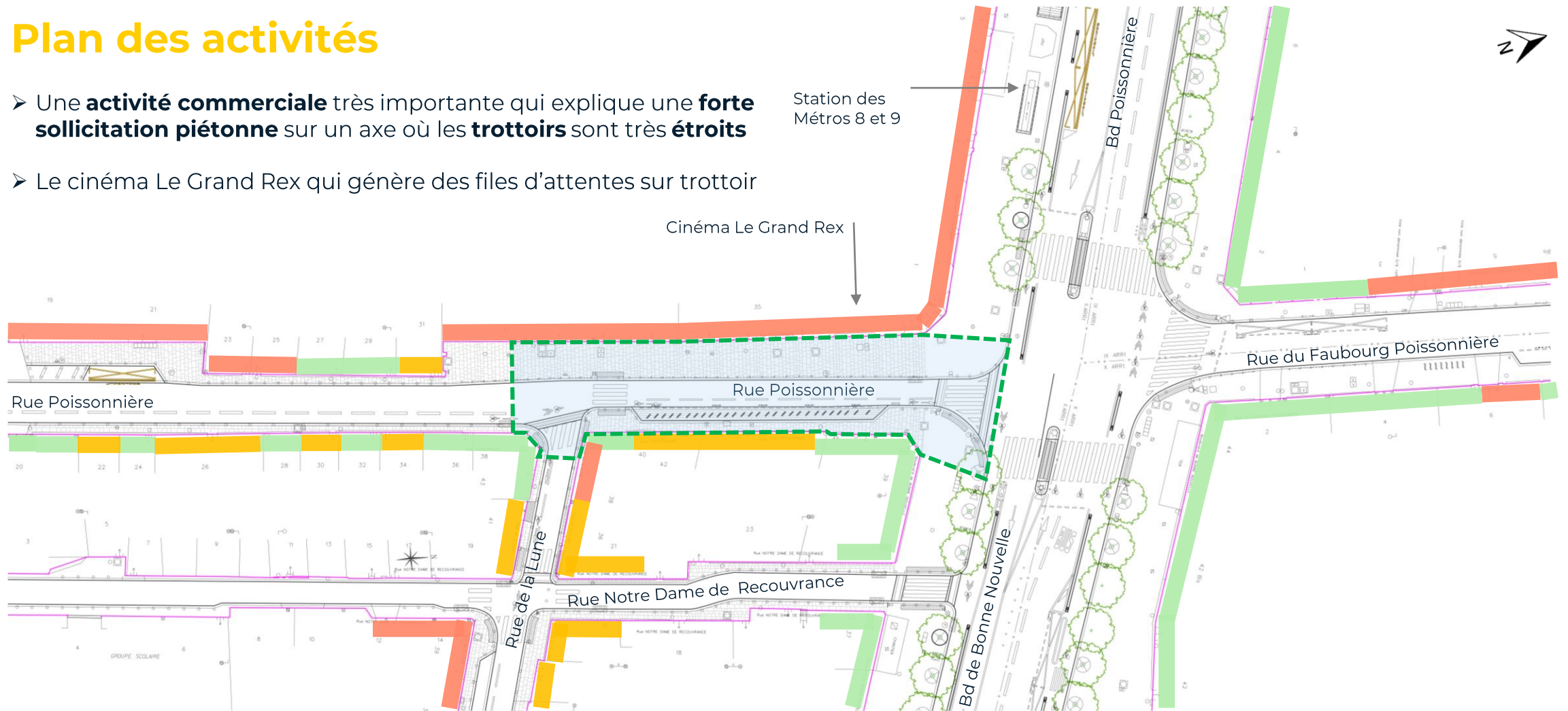


Plan des activités

- Une **activité commerciale** très importante qui explique une **forte sollicitation piétonne** sur un axe où les **trottoirs** sont très **étroits**
- Le cinéma Le Grand Rex qui génère des files d'attentes sur trottoir

Station des Métros 8 et 9

Cinéma Le Grand Rex



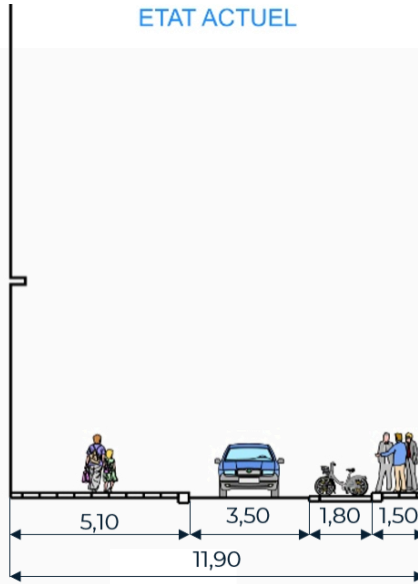
- Commerces de ventes
- Restaurants
- Divers Services et loisirs

Etat Actuel

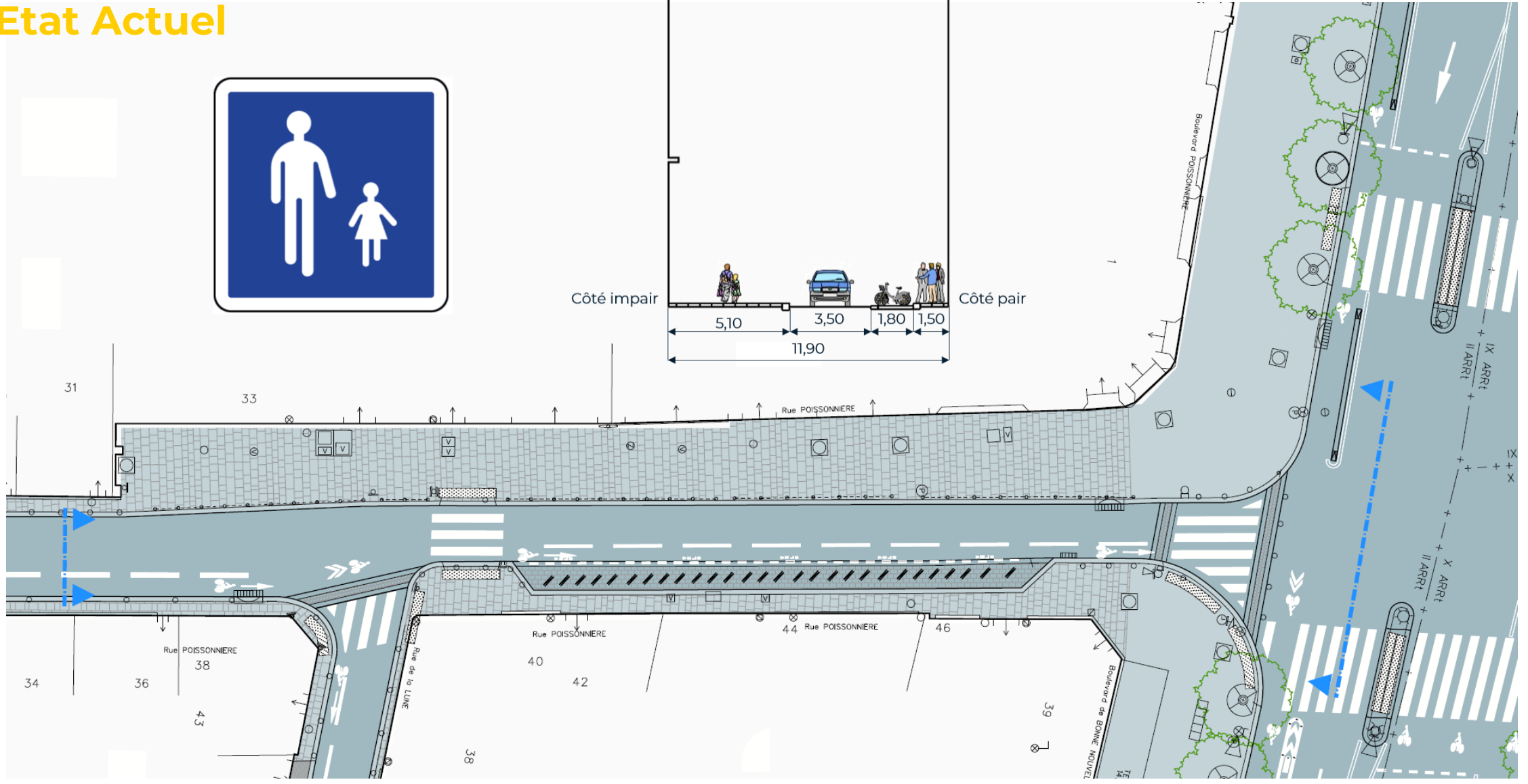


ETAT ACTUEL

Côté impair



Côté pair

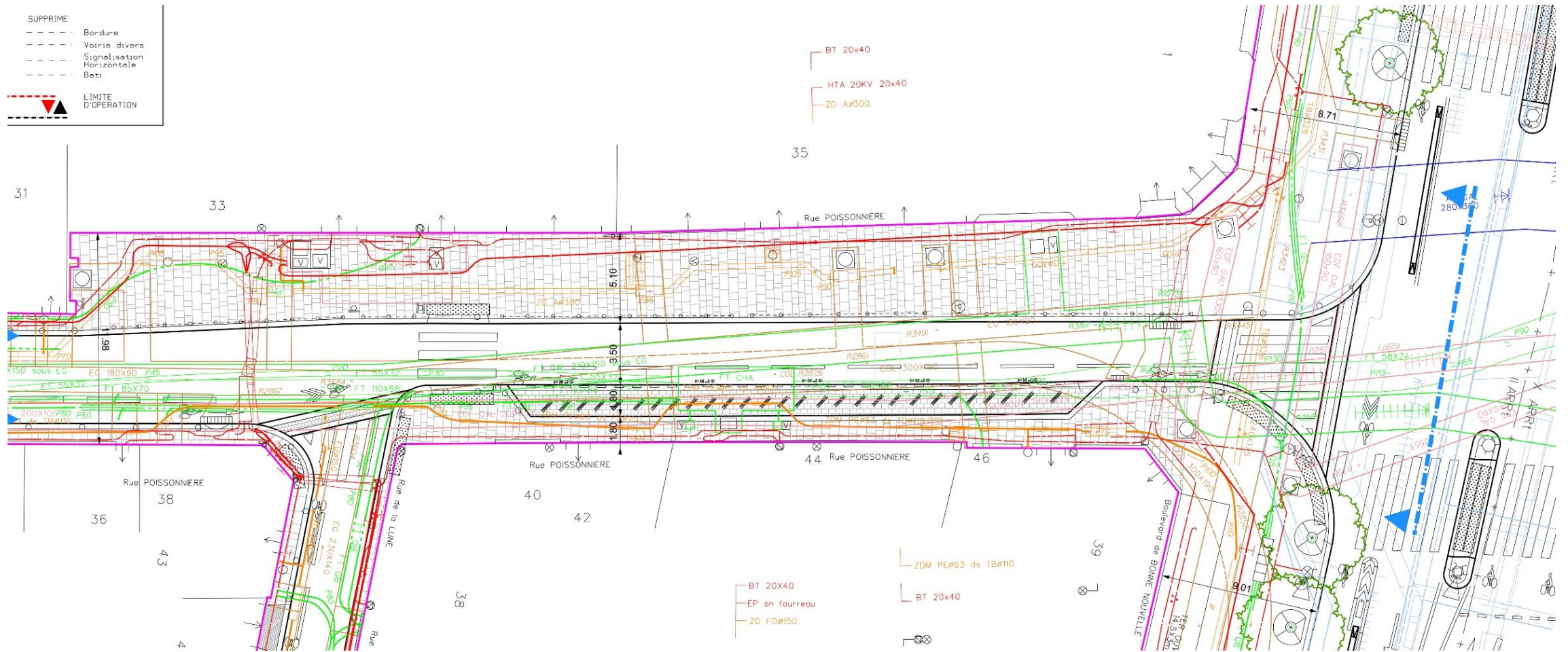


Photographies de l'environnement proche



Plan des réseaux

- Un encombrement du sous sol en réseaux qui **ne permet pas la végétalisation** sur cette zone



03

Programme

Fiche programme

- Plateau piéton sur la partie fermée par potelets pour confirmer son caractère piéton
- Revêtement qualitatifs modulaires (dalles, pavés)



 Plateau piétonnier



Rue Caumartin, 9^e
Profil de chaussée en W avec des **caniveaux en V**



Suite de la fiche programme prévue dans un second temps



- Arbre
- ▭ ZI existante déplacée (8m)

- Plantation de 2 arbres

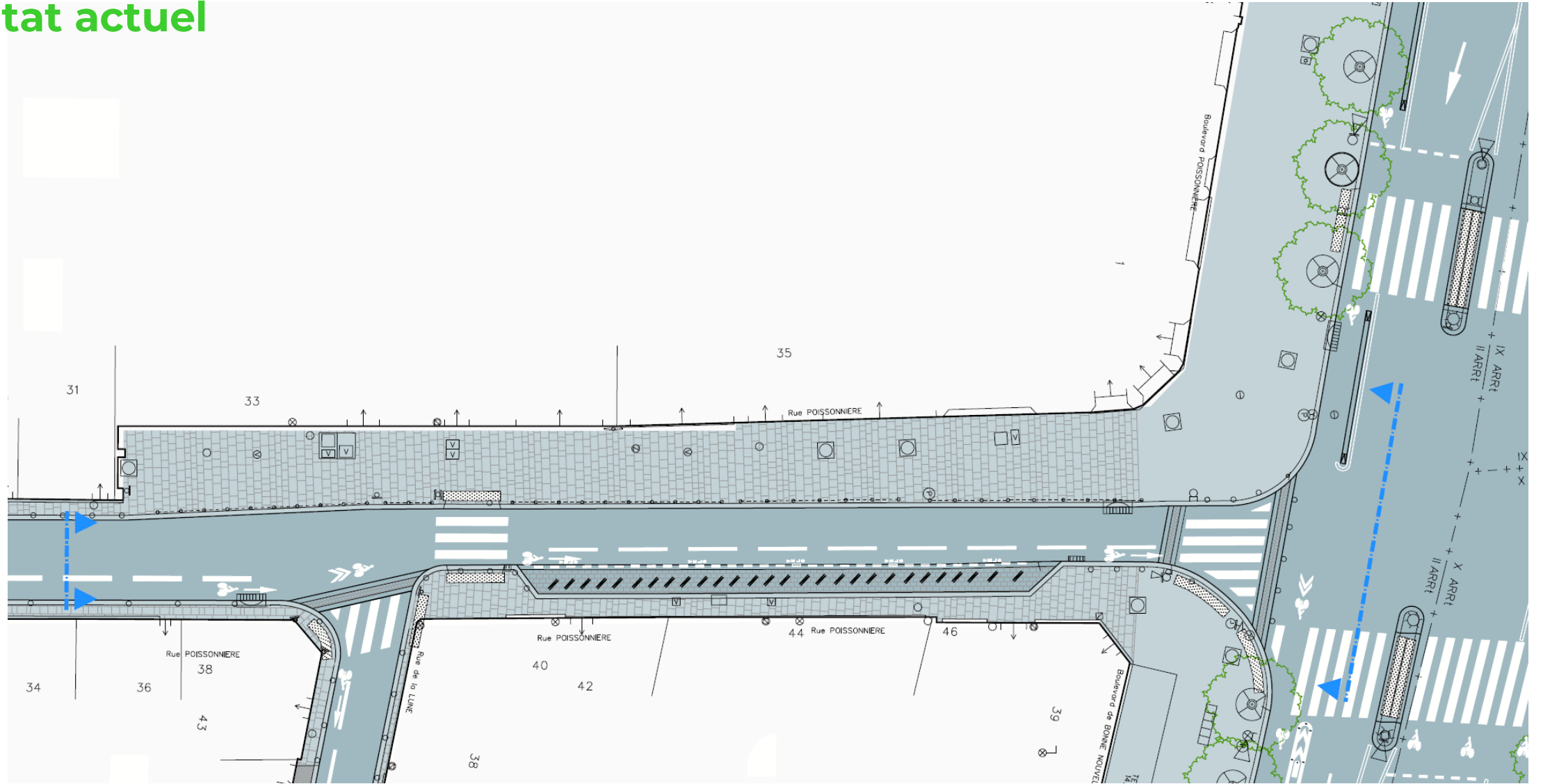
→ Les **études** seront menées dans un second temps pour des **raisons techniques et calendaires**



04

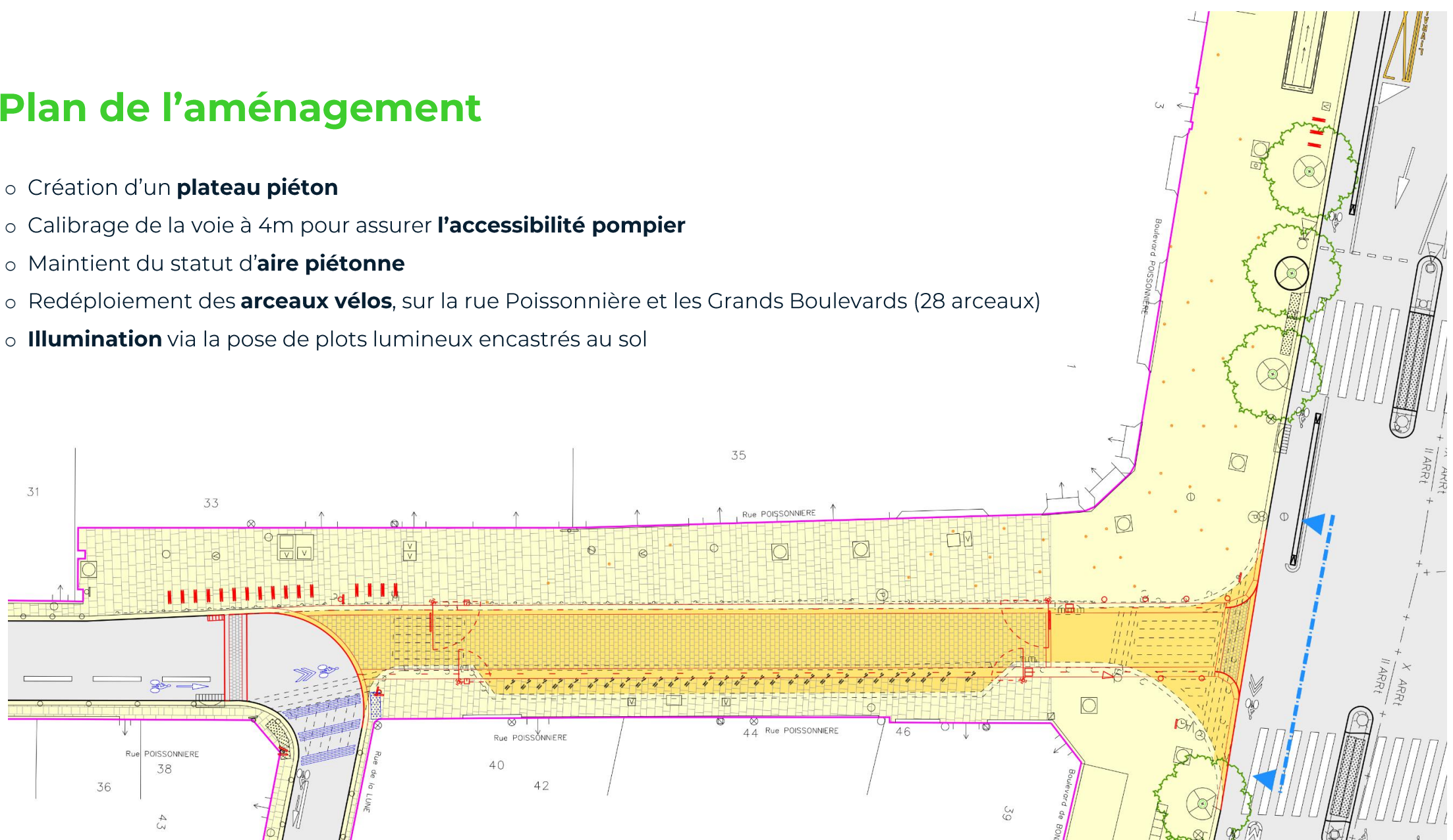
Projet d'aménagement

Etat actuel



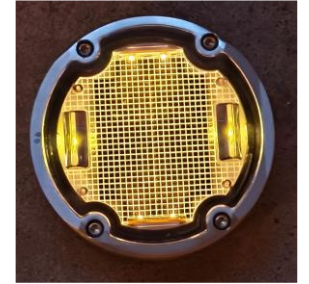
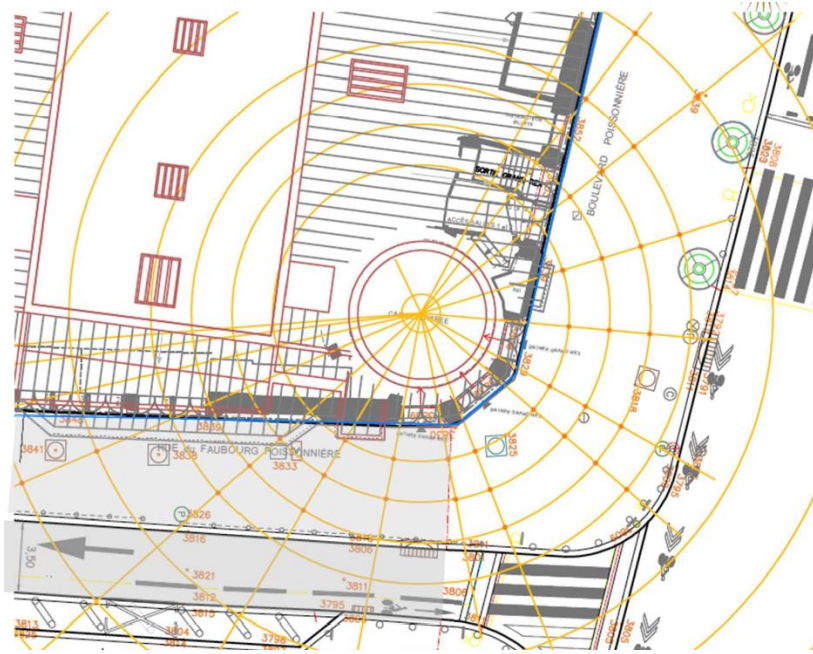
Plan de l'aménagement

- Création d'un **plateau piéton**
- Calibrage de la voie à 4m pour assurer **l'accessibilité pompier**
- Maintien du statut d'**aire piétonne**
- Redéploiement des **arceaux vélos**, sur la rue Poissonnière et les Grands Boulevards (28 arceaux)
- **Illumination** via la pose de plots lumineux encastrés au sol



Projet d'illumination

- Intégration circulaire en prenant comme centre la rotonde du cinéma Le Grand Rex
- Plots de 15cm de diamètre, de teinte ambrée encastrés dans le sol
- Selon avis ABF (Architecte des Bâtiments de France)



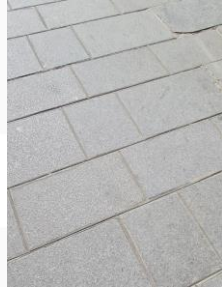
Pavé lumineux encastré dans le sol



Crédit : DR Urbanica – Clair de Ligne

Matériaux

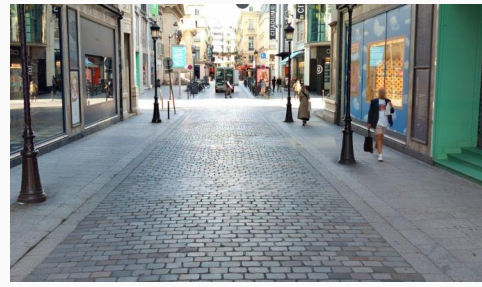
Aménagement rue Poissonnière:



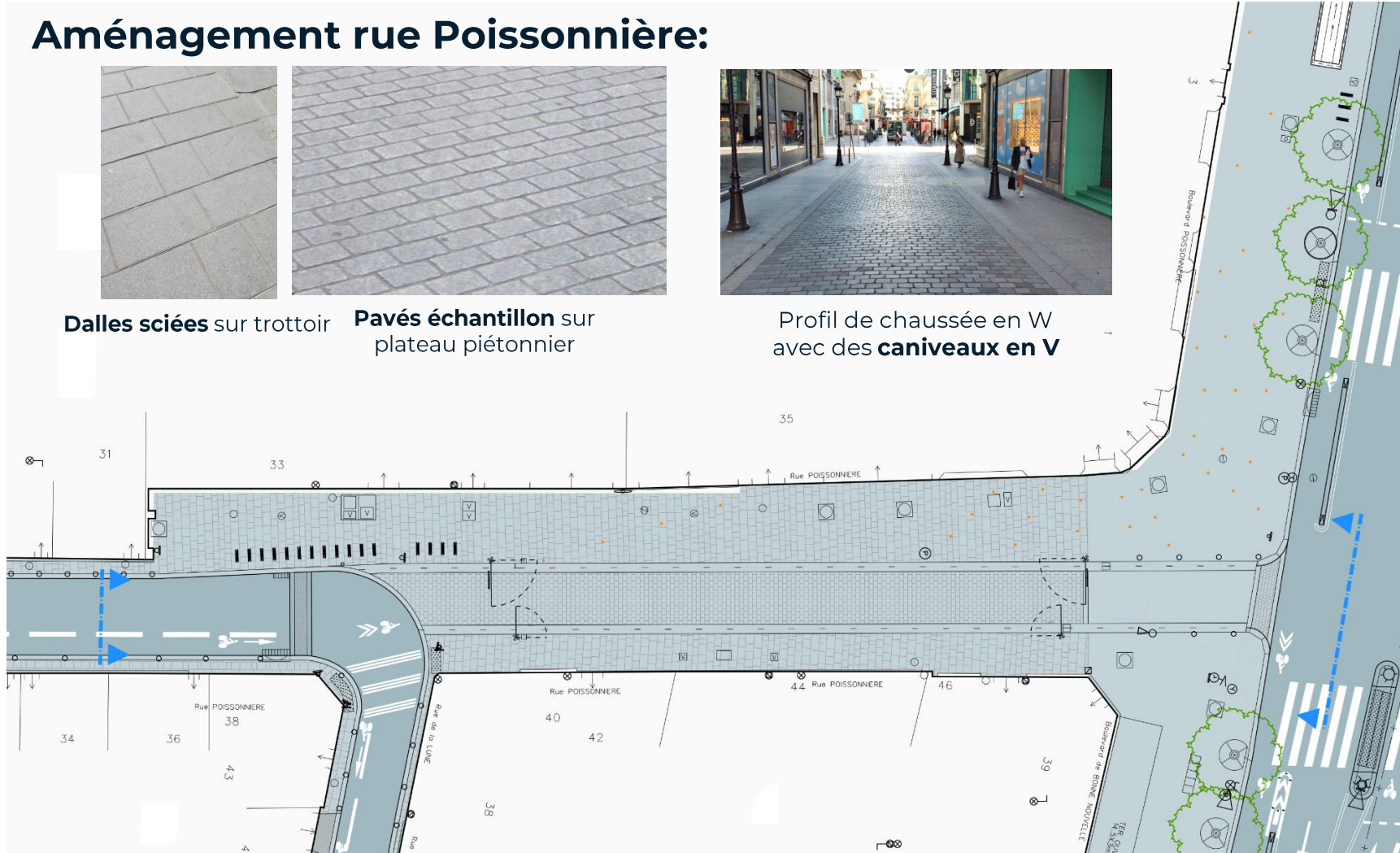
Dalles sciées sur trottoir



Pavés échantillon sur plateau piétonnier



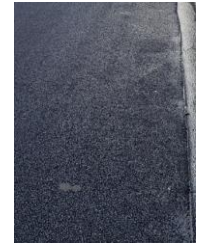
Profil de chaussée en W avec des caniveaux en V



Les Grands Boulevards :



Asphalte



Enrobée

Mobiliers :

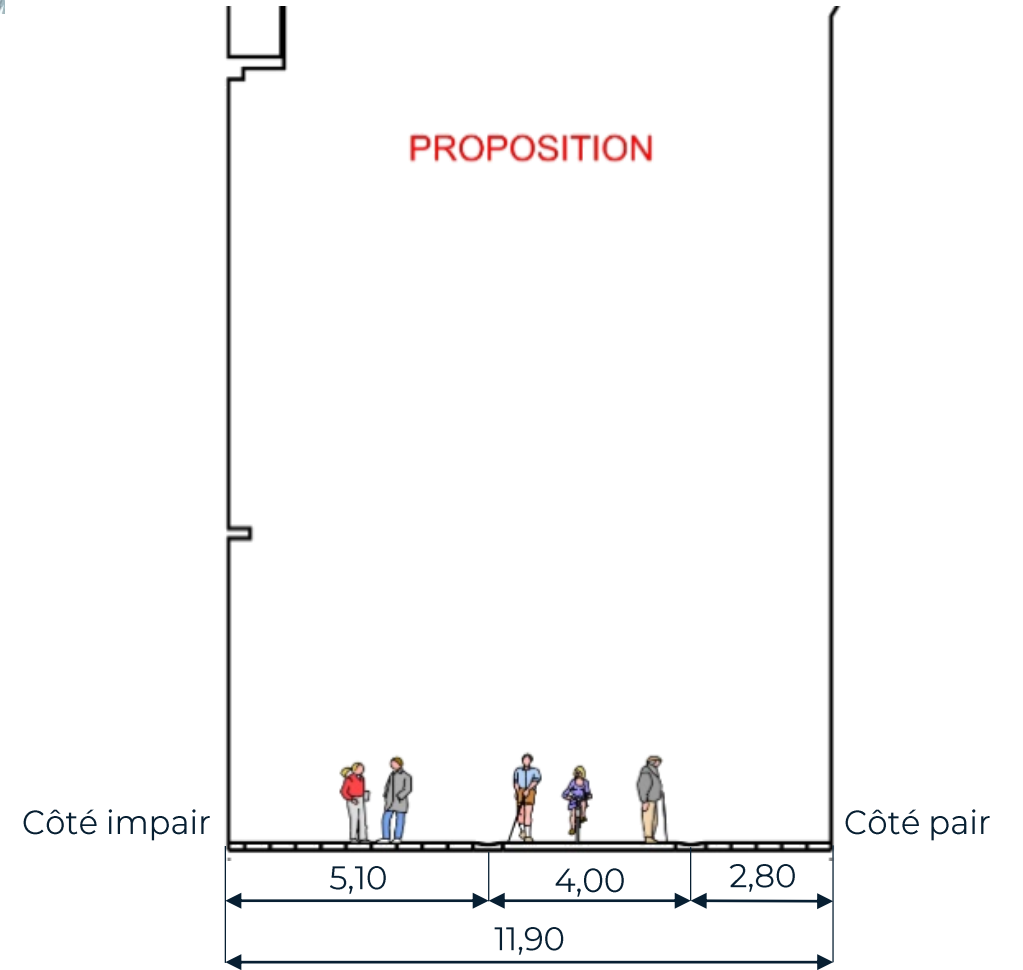
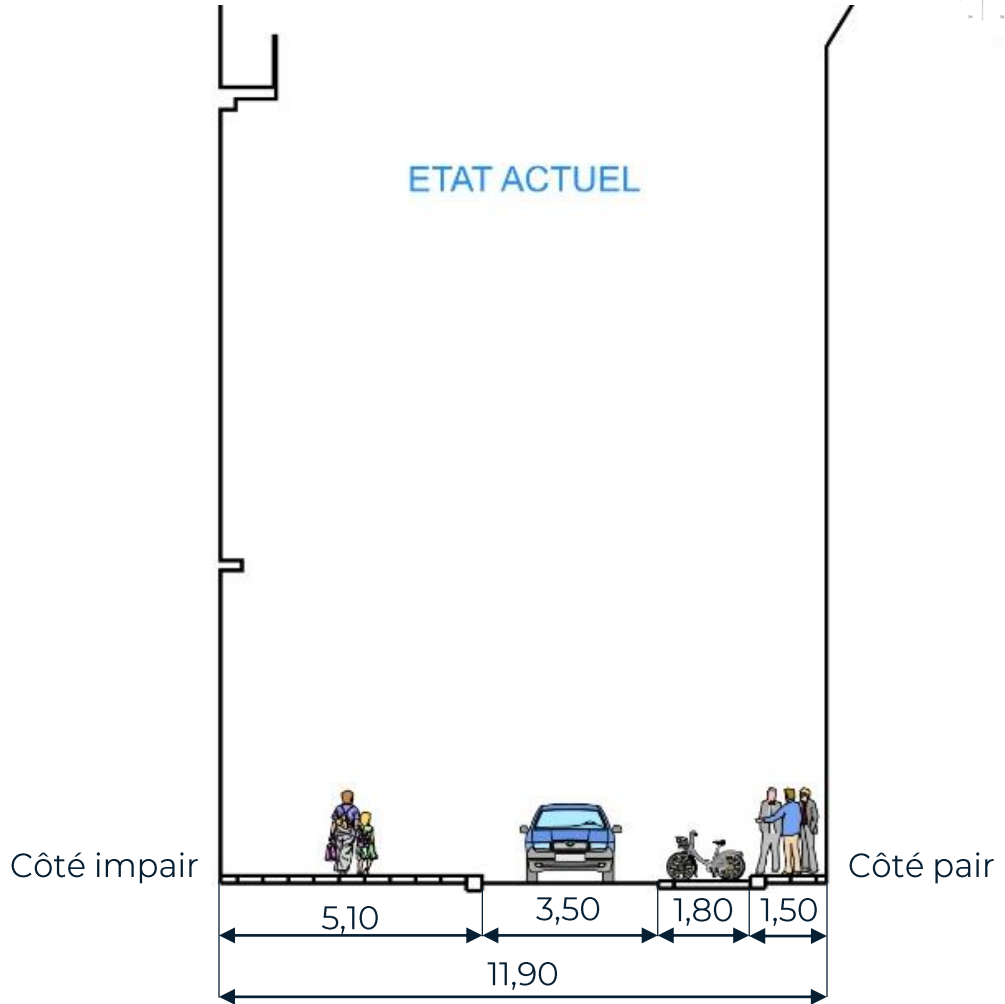
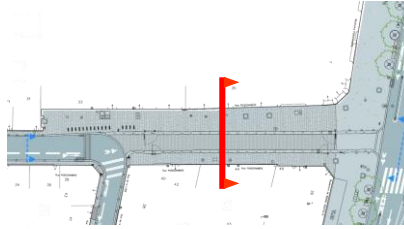


Arceau vélos trombone



Barrières pivotantes aire piétonne

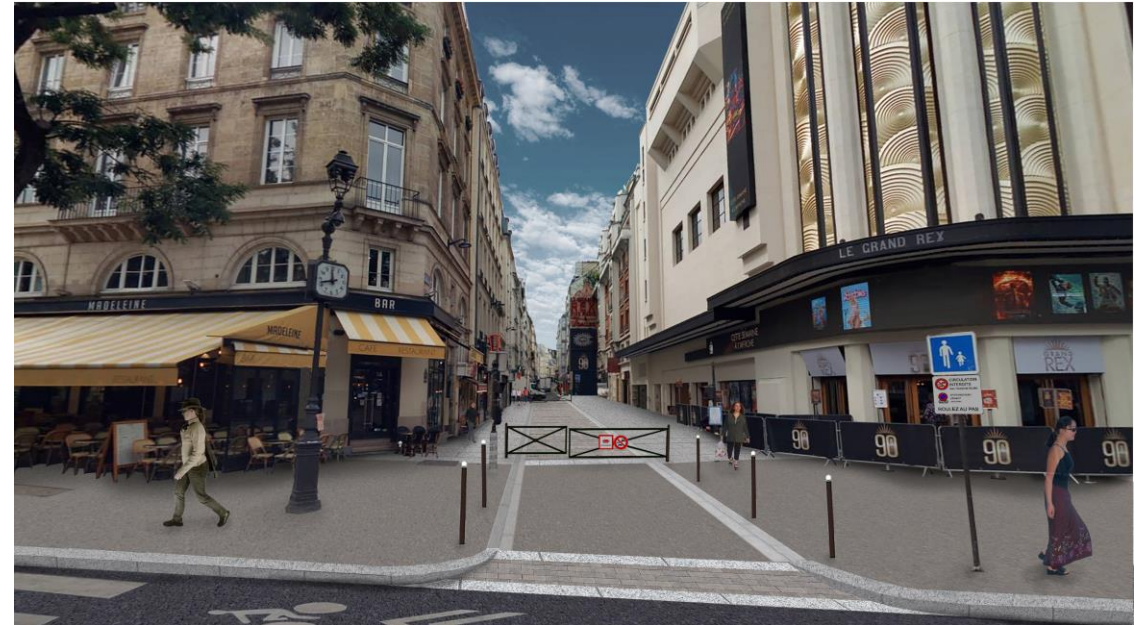
Coupe du projet



Photomontage



Avant



Après

05

Calendrier

Calendrier



06

Questions/Réponses



Merci