

## Téléphonie Mobile

### Fiche de synthèse Charte 2021

#### Informations générales :

Opérateur	Bouygues	Arrdt	15 <sup>ème</sup>
Nom de site		Numéro	T41795
Adresse du site	43/45, rue d'Alleray	Hauteur	R+8 (24.37m)
Bailleur de l'immeuble	I3F	Destination	Habitations
Type d'installation	Nouveau site 3G/4G/5G (3500MHz) et partage de la fréquence 2100 MHz 4G/5G.		
Complément d'info	4 antennes sur 2 azimuts Partage de la fréquence 2100MHz 4G/5G (faisceau fixe)		
Dossier soumis à Déclaration Préalable ou Permis de Construire ?			Oui

#### Calendrier de suivi du dossier

Date d'enregistrement au Département Téléphonie Mobile (J)	21/12/2023
Date d'envoi de la fiche de synthèse à la Mairie d'arrondissement	22/12/2023
Date limite de réponse de la Mairie d'arrondissement (J+2 mois)	21/02/2023

#### Objet de la demande

Motivation de l'opérateur	Dans le cadre de l'amélioration de la qualité de son réseau de radiocommunication, Bouygues envisage d'installer son relais de téléphonie mobile pour accueillir la 5G 3500MHz (et partage en 2100 MHz).		
Détail du projet	Installation de 2 antennes pour les fréquences, 700MHz, 800MHz, 900MHz, 1800MHz, 2600MHz (3G/4G) et 4G/5G (partage de la fréquence 2100 MHz) et de 2 antennes 5G (3500MHz) orientées vers les azimuts 260° et 150°.		
Distance des ouvrants	Fenêtres entre 3 et 10m des antennes	Vis-à-vis (25m)	Néant
Estimation	3G/4G/5G (2100): 260° <4V/m - 150° < 4V/m 5G (3500): 260° <4V/m - 150° < 5V/m		
Hauteur (HMA) des antennes	26.92m (260°) 28.72m (150°) pour les antennes à faisceau fixe 27.47m (260°) 29.27m (150°) pour celles à faisceau orientable		

#### Incidence visuelle

Description des antennes et intégration paysagère	Ce projet consiste à installer 4 antennes dont 2 intégrées dans une fausse cheminée
Zone technique	Les modules techniques de taille réduite et de couleur gris clair seront placés en pied d'antennes, invisibles depuis la rue.

**Date :** Avis de la Mairie d'arrondissement concernée :

Avis Mairie d'arrondissement :		Favorable <input type="checkbox"/> Défavorable <input type="checkbox"/> Ne se prononce pas <input type="checkbox"/>
--------------------------------	--	------------------------------------------------------------------------------------------------------------------------------------

**Carte du site au regard des établissements particuliers dans un rayon de 100m autour des antennes**



**Estimation des antennes à faisceaux fixes**

Les estimations réalisées tiennent compte de la contribution de l'ensemble des antennes à faisceaux fixes de Bouygues Telecom présentées dans le présent document.

Nom et type	Adresse	Hauteur	Situé dans le lobe principal de l'antenne émettrice* (Oui / Non)	Distance / antenne la plus proche	Estimation du niveau maximum de champ reçu, en V/m *	Estimation du niveau maximum de champ reçu, en %
Ecole élémentaire Corbon	3 RUE CORBON 75015 PARIS	2	Non	86,38 m	1 <	1 <
Ecole maternelle Allery	42 RUE D'ALLERAY 75015 PARIS	2	Non	80,78 m	1 <	1 <
Lycée professionnel Claude Anthime Corbon	5 RUE CORBON 75015 PARIS	2	Non	96,52 m	1 <	1 <

\*La valeur renseignée dans les colonnes d'estimations ci-dessous doit correspondre à l'entier naturel arrondi à la borne supérieure avec la notion < x.

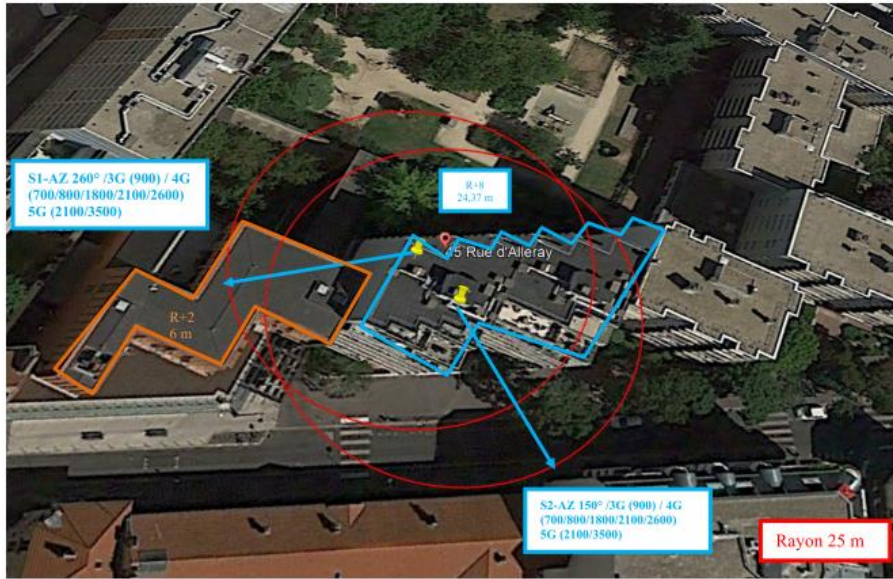
**Estimation des antennes à faisceaux orientables**

Les estimations réalisées tiennent compte de la contribution de l'ensemble des antennes à faisceaux orientables (5G) de Bouygues Telecom présentées dans le présent document.

Nom et type	Adresse	Hauteur	Situé dans le lobe principal de l'antenne émettrice* (Oui / Non)	Distance / antenne la plus proche	Estimation du niveau maximum de champ reçu, en V/m *	Estimation du niveau maximum de champ reçu, en %
Ecole élémentaire Corbon	3 RUE CORBON 75015 PARIS	2	Non	86,38 m	1 <	2 <
Ecole maternelle Allery	42 RUE D'ALLERAY 75015 PARIS	2	Non	80,78 m	1 <	2 <
Lycée professionnel Claude Anthime Corbon	5 RUE CORBON 75015 PARIS	2	Non	96,52 m	1 <	2 <



Carte du site au regard des hauteurs d'immeubles dans un rayon de 25m autour des antennes



Simulation et conformité au seuil de la Charte en 2G/3G/4G/5G (2100 MHz)

Résultats de simulation des antennes à faisceaux fixes

L'exposition maximale simulée pour le projet d'implantation de l'installation située 43/45 RUE D'ALLERAY 75015 PARIS est comprise pour les azimuts suivants :

	Azimut 260°	Azimut 150°
Niveau Maximal	entre 3 et 4 V/m	entre 3 et 4 V/m
Hauteur	22.5 m	22.5 m

Le niveau maximal simulé à une hauteur de 1,50 m par rapport au sol est compris entre 0 et 1 V/m

**SIMULATION CONFORME AU SEUIL DE LA CHARTE**

a. Azimut 260°

Pour l'antenne orientée dans l'azimut 260°, le niveau maximal calculé est compris entre 3 et 4 V/m. La hauteur correspondante est de 22.5 m.



## Simulation et conformité au seuil de la Charte en 5G (3500 MHz)

### Résultats de simulation des antennes à faisceaux orientables

L'exposition maximale simulée pour le projet d'implantation de l'installation située 43/45 RUE D'ALLERAY 75015 PARIS est comprise pour les azimuts suivants :

	Azimut 260°	Azimut 150°
Niveau Maximal	entre 3 et 4 V/m	entre 4 et 5 V/m
Hauteur	25.5 m	22.5 m

Le niveau maximal simulé à une hauteur de 1,50 m par rapport au sol est compris entre 1 et 2 V/m.

### **SIMULATION CONFORME AU SEUIL DE LA CHARTE**

#### b. Azimut 150°

Pour l'antenne orientée dans l'azimut 150°, le niveau maximal calculé est compris entre 4 et 5 V/m . La hauteur correspondante est de 22.5 m .



#### Légende



## Vue des Antennes Avant/Après

Etat de l'existant :



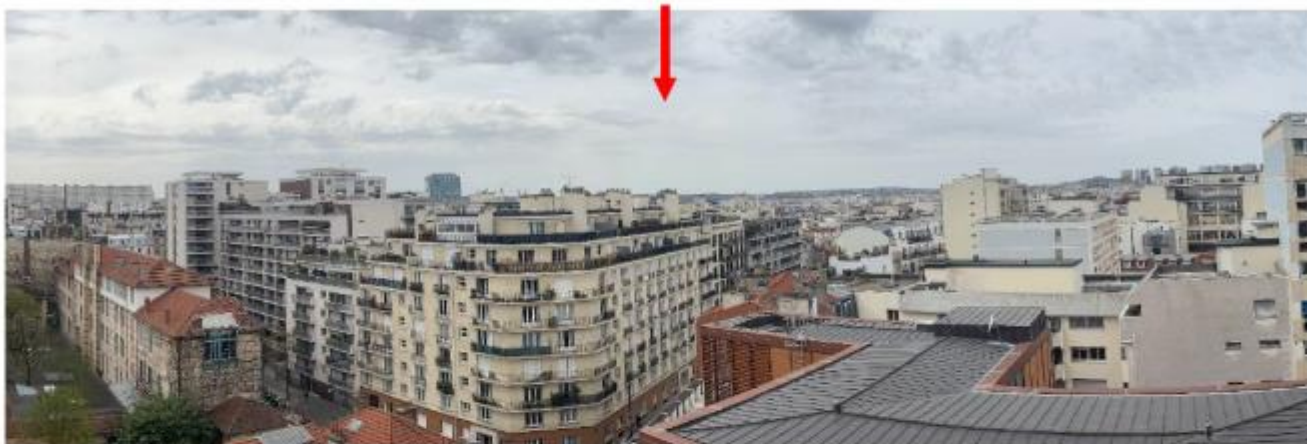
Etat projeté :





## Vue des Azimuts

Azimut 260° :



Azimut 150° :

