

**PERSONNES
SANS DOMICILE À PARIS**
les chiffres clés **2024**

%

Évolutions en %
par rapport à l'année 2023

+ 0,5 %

**SITUATIONS À RISQUE
DE DEVENIR SANS-DOMICILE**

1 788
ménages
menacés
d'expulsion¹

+ autres personnes
à risque de devenir
sans domicile
Donnée indisponible

SANS-DOMICILE

+ squats, hébergement
chez des tiers, etc.

+ 0,4 %

**3 507 PERSONNES
SANS-ABRI²**

**48 147 PLACES
D'HÉBERGEMENT³**

+ 2 %

23 265 Places d'hébergement
d'urgence et d'insertion pérenne

17 178 Places d'hébergement
à l'hôtel et de mise à l'abri

4 894 Places d'hébergement
pour demandeurs d'asile et réfugiés

2 810 Places d'hébergement au titre
de l'aide sociale à l'enfance (PCH ASE)

+ 1 %

**20 459 PLACES
EN LOGEMENT ADAPTÉ⁴**

4 728 Places en Foyers
Jeunes Travailleurs

14 579 Places
en Résidences Sociales⁵

1 152 Places
en Foyers Travailleurs Migrants

**3 801 MÉNAGES
SORTANT VERS
UN LOGEMENT PÉRENNE⁶**

- 4 %

581 Ménages accédant à
un logement en Inter médiation locative⁷

156 Ménages accédant à
un logement en Pension de Famille

3 073 ménages sans domicile
relogés dans le parc social

Définitions et sources

SITUATIONS À RISQUE DE DEVENIR SANS-DOMICILE



Ménages menacés d'expulsion

Source utilisée :
Charte de prévention
des expulsions, Adil de Paris

**Autres personnes
à risque de devenir
sans domicile :** personnes
en sortie d'hospitalisation ou
d'incarcération sans solution
d'hébergement, etc.

Source indisponible à ce stade

SANS-DOMICILE



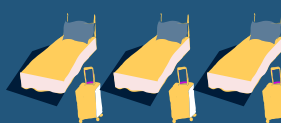
SANS-ABRISME

Personnes dormant à la rue
ou dans un autre lieu non
prévu pour l'habitation

Source utilisée : Nuit de la Solidarité

HÉBERGEMENT

Personnes dormant
en centre d'hébergement (généraliste ou
spécifique) ou dans une chambre d'hôtel
financée dans le cadre de la politique
d'hébergement



Sources utilisées :

- Socle de données hébergement et logement adapté, DRIHL
- Nombre de nuitées PCH ASE fournies par la Ville de Paris



LOGEMENT ADAPTÉ

Personnes logées en Résidences
Sociales, Foyers Jeunes Travailleurs
ou Foyers Travailleurs Migrants.

Source utilisée :
Socle de données hébergement et logement adapté,
DRIHL

SORTIE PÉRENNE VERS UN LOGEMENT

Personnes accédant un logement
de manière pérenne via l'attribution
d'un logement social, d'une place en
Pension de Famille ou d'un dispositif
d'Intermédiation Locative.

Sources utilisées :

- Socle de données demandes et attributions
de logements sociaux, DRIHL
- Dispositif *Louez Solidaire et sans Risque*
et Pensions de Familles de la Ville : Ville de Paris
- Dispositif Solibail et Pensions de familles du SIAO Paris :
SamuSocial de Paris

Légende

- 1: Nombre de concours de la force publique accordés sur l'ensemble de l'année 2024
- 2: Décomptées lors de la Nuit de la Solidarité le 24 janvier 2025
- 3: Nombre de places financées à destination de ménages parisiens (les places sont comptabilisées au 31 décembre 2024)

- 4: Places au 31 décembre 2024
- 5: Hors RS-FJT (Résidences sociales accueillant spécifiquement des jeunes, comptabilisées dans les FJT)
- 6: Sur l'ensemble de l'année 2024, en flux de ménages entrant
- 7: Via les dispositifs *Louez Solidaire et sans Risque* et Solibail