

Téléphonie Mobile

Fiche de synthèse Charte 2021

Informations générales :

Opérateur	Bouygues	Arrdt	9 ^{ème}
Nom de site		Numéro	T10662
Adresse du site	17, boulevard Rochechouart	Hauteur	R+6 (24.73m)
Bailleur de l'immeuble	Privé	Destination	Habitation
Type d'installation	Remplacement des 3 antennes 2G/3G/4G existantes par 3 nouvelles antennes entrelacées avec ajout du 3500MHz en 5G.		
Complément d'info	6 antennes sur 3 azimuts		
Dossier soumis à Déclaration Préalable ou Permis de Construire ?			non

Calendrier de suivi du dossier

Date de validation de la version précédente du dossier	2021
Date d'enregistrement au Département Téléphonie Mobile (J)	10/11/2025
Date limite de réponse de la Mairie d'arrondissement (J+1 mois)	10/12/2025

Objet de la demande

Motivation de l'opérateur	Dans le cadre de l'amélioration de la qualité de son réseau de radiocommunication, Bouygues envisage de réaménager son relais de téléphonie mobile pour accueillir la 5G (3500MHz).		
Détail du projet	Remplacement des 3 antennes existantes 2G/3G/4G par 3 nouvelles antennes accueillant les fréquences 700MHz, 800MHz, 900MHz, 1800MHz, 2600MHz, 2100MHz en partage 4G/5G et 3500MHz en 5G, orientées vers les azimuts 0°, 120 et 220°.		
Distance des ouvrants	Fenêtres à plus de 2m en dessous des antennes	Vis-à-vis (25m)	Néant
Estimation	2G/3G/4G/5G (2100) : 0° < 5V/m - 120° < 4V/m - 220° < 3V/m 5G (3500) : 0° < 3V/m - 120° < 3V/m - 220° < 3V/m		
Hauteur (HMA) des antennes 5G	28.23m (0°) et 27.03m (120/240°) pour les antennes à faisceau fixe et orientables		

Incidence visuelle

Description des antennes et intégration paysagère	Ce projet comprend le remplacement des 3 antennes existantes par 3 nouvelles antennes en lieu et place.
Zone technique	Les modules techniques de taille réduite et de couleur gris clair seront placés en pied d'antennes, invisibles depuis la rue.

Date :

Avis de la Mairie d'arrondissement concernée :

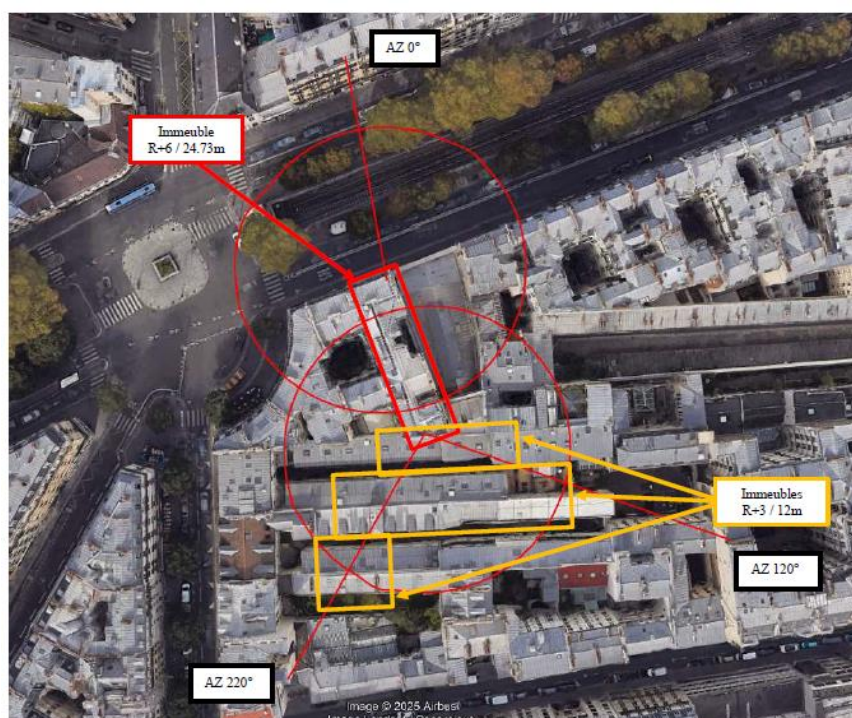
	Avis de la Mairie d'arrondissement concernée :	
Avis Mairie d'arrondissement :		Favorable <input type="checkbox"/>
		Défavorable <input type="checkbox"/>
		Ne se prononce pas <input type="checkbox"/>

**Carte du site au regard des établissements particuliers
dans un rayon de 100m autour des antennes**



AUCUN ETABLISSEMENT PARTICULIER DANS LES 100M

**Carte du site au regard des hauteurs d'immeubles
dans un rayon de 25m autour des antennes**



Simulation et conformité au seuil de la Charte en 2G/3G/4G/5G (2100 MHz)

Résultats de simulation des antennes à faisceaux fixes

L'exposition maximale simulée pour le projet d'implantation de l'installation située 17 boulevard Rochechouart 75009--9E-arrondissement est comprise pour les azimuts suivants :

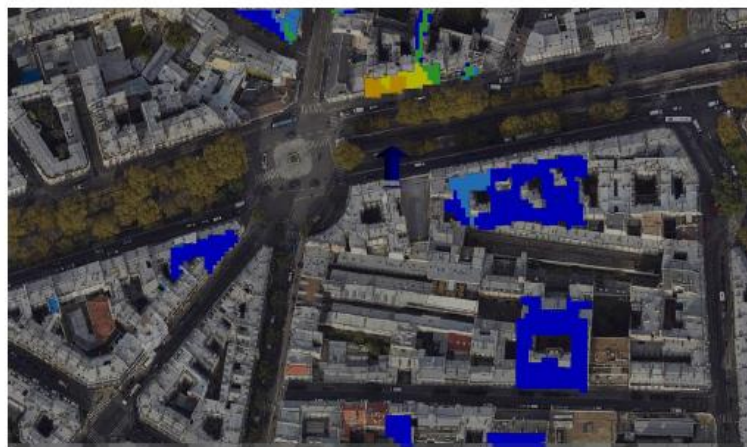
	Azimet 0°	Azimet 120°	Azimet 220°
Niveau Maximal	entre 4 et 5 V/m	entre 3 et 4 V/m	entre 2 et 3 V/m
Hauteur	22.5 m	22.5 m	19.5 m

Le niveau maximal simulé à une hauteur de 1,50 m par rapport au sol est compris entre 0 et 1 V/m

SIMULATION CONFORME AU SEUIL DE LA CHARTE

a. Azimet 0°

Pour les antennes à faisceau fixe orientées dans l'azimet 0°, le niveau maximal calculé est compris entre 4 et 5 V/m . La hauteur correspondante est de 22.5 m .



Légende

>5 V/m
Entre 5 et 6 V/m
Entre 4 et 5 V/m
Entre 3 et 4 V/m
Entre 2 et 3 V/m
Entre 1 et 2 V/m
Entre 0 et 1 V/m

Simulation et conformité au seuil de la Charte en 5G (3500MHz)

Résultats de simulation des antennes à faisceaux orientables

L'exposition maximale simulée pour le projet d'implantation de l'installation située 17 boulevard Rochechouart 75009--9E-arrondissement est comprise pour les azimuts suivants :

	Azimet 0°	Azimet 120°	Azimet 220°
Niveau Maximal	entre 2 et 3 V/m	entre 2 et 3 V/m	entre 2 et 3 V/m
Hauteur	22.5 m	22.5 m	19.5 m

Le niveau maximal simulé à une hauteur de 1,50 m par rapport au sol est compris entre 0 et 1 V/m

SIMULATION CONFORME AU SEUIL DE LA CHARTE

c. Azimet 220°

Pour les antennes à faisceau orientable dans l'azimet 220°, le niveau maximal calculé est compris entre 2 et 3 V/m . La hauteur correspondante est de 19.5 m .



Légende

>5 V/m
Entre 5 et 6 V/m
Entre 4 et 5 V/m
Entre 3 et 4 V/m
Entre 2 et 3 V/m
Entre 1 et 2 V/m
Entre 0 et 1 V/m

Vue des Antennes Avant/Après

Etat de l'existant :

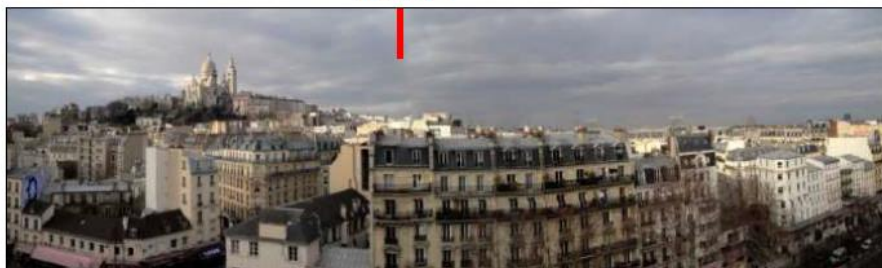


Etat projeté : Pas de modification visible depuis l'espace public .

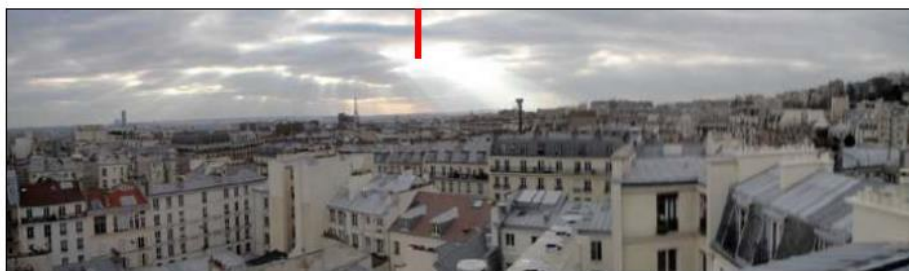


Vue des Azimuts

Azimut 0° :



Azimut 120° :



Azimut 220° :

