

*LA REGION INVESTIT POUR L'AVENIR DES LYCEENS*

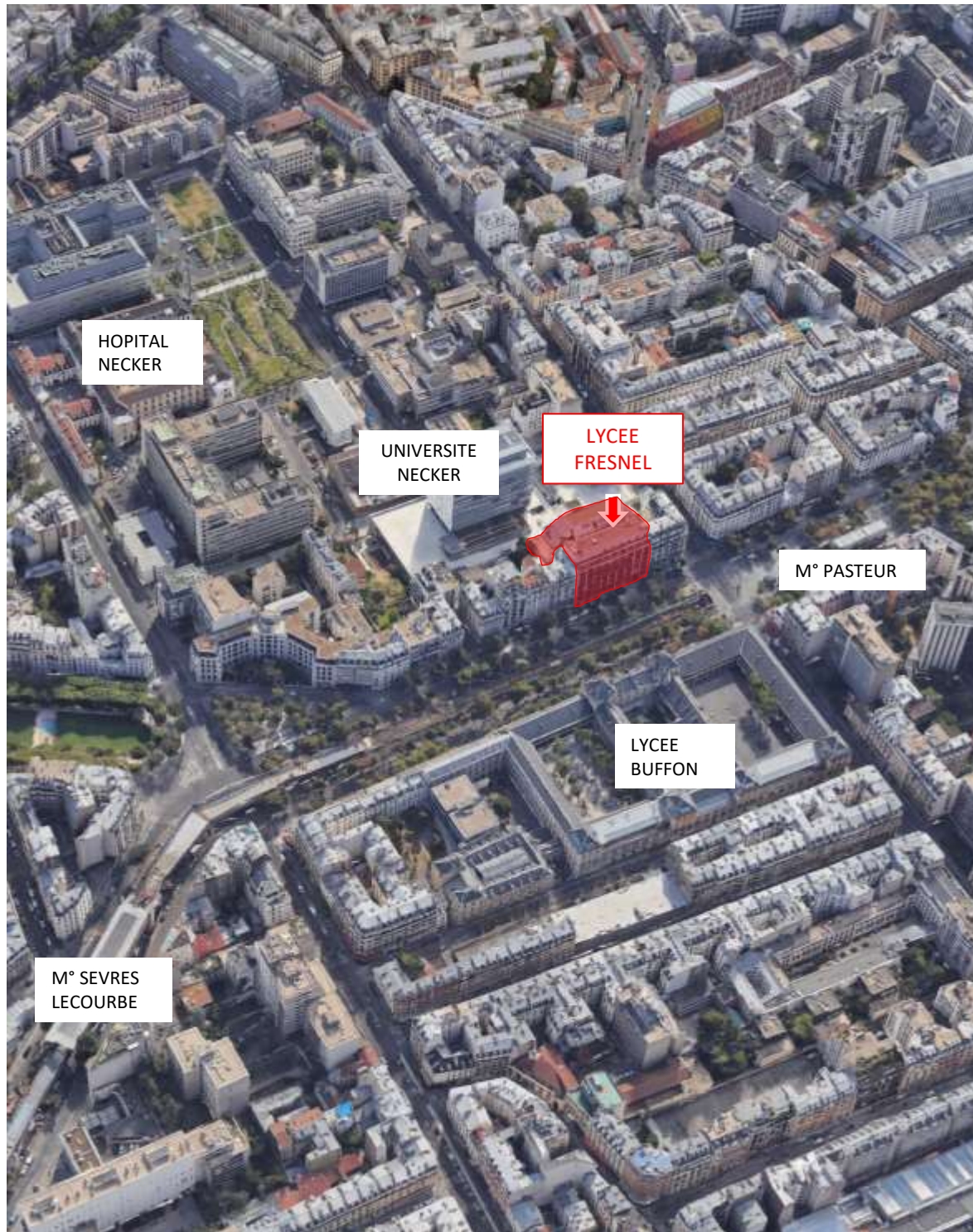
# REHABILITATION globale du LYCEE FRESNEL – PARIS 15<sup>ème</sup>





# Lycée Fresnel

Réhabilitation du lycée Fresnel afin de relocaliser les enseignements du lycée hôtelier Jean Drouant.







**Bâtiment Pasteur** / arch. Roger Richez et Michel Raclot, 1957

## Le bâtiment Pasteur – hommage aux « verres » sous toutes ses formes



**Bâtiment Pasteur** / arch. Roger Richez et Michel Raclot, 1957

*« j'ai voulu que le verre, matériau clé de l'optique, fut mis en œuvre sous ses diverses formes, glaces, briques de verre creuses ou pleines, verre ondulé, verre dépoli ».*

**Roger Richez**



## Le bâtiment Pasteur – architecture remarquable du 20<sup>ème</sup> siècle



Décors en bronze - Antoniucci Volti  
signes du Zodiaque



Le Corbusier – Rue Molitor



## Le bâtiment Pasteur – projet





## Faire unité le lycée « Fresnel-Drouant »



Lycée Jean Drouant, école d'hôtelière Paris



Le lycée Fresnel, optique

## Deux bâtiments à l'identité architecturale très différente



**BATIMENT PASTEUR**

Vue depuis boulevard Pasteur

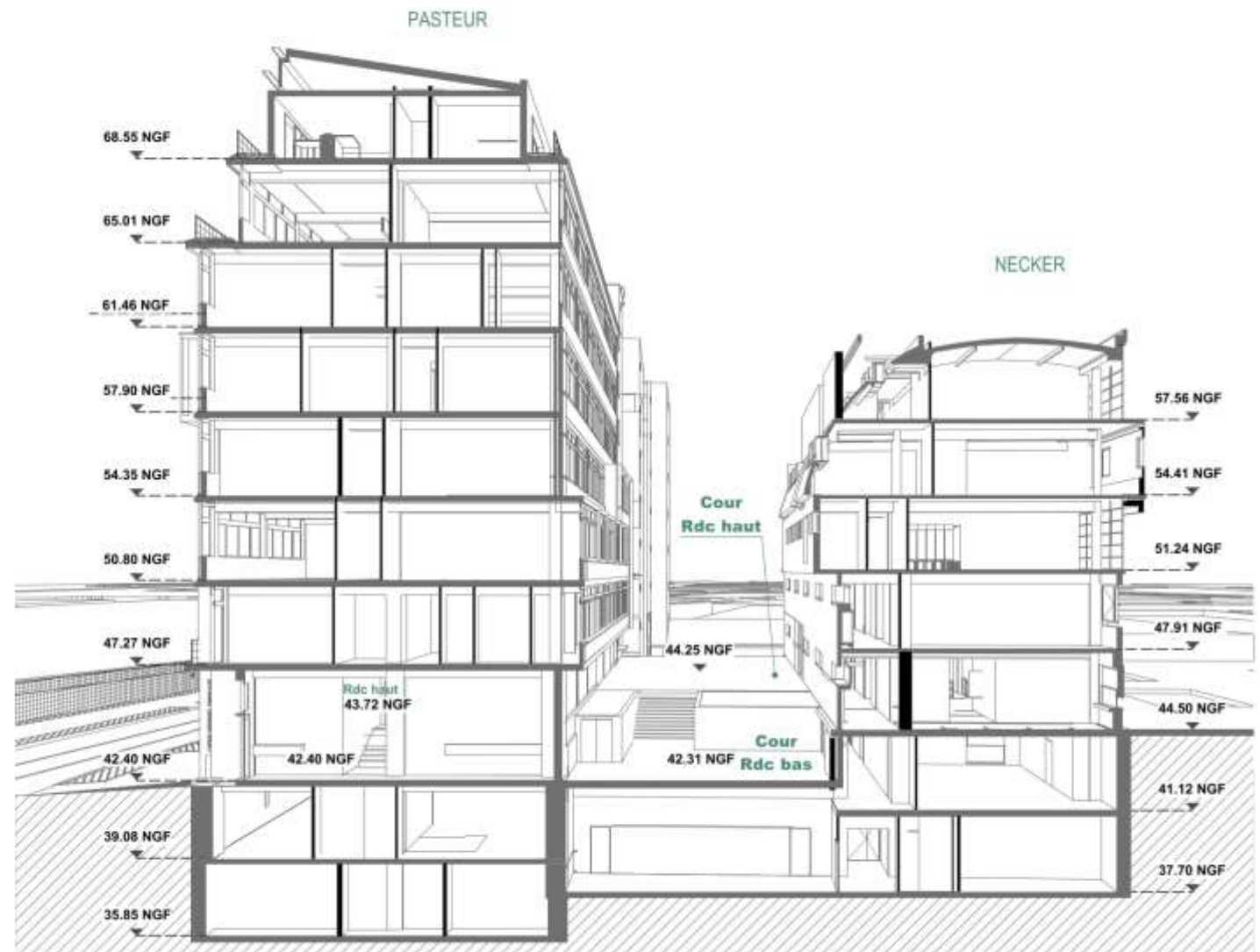


**BATIMENT NECKER**

Vue façade depuis la cour de récréation



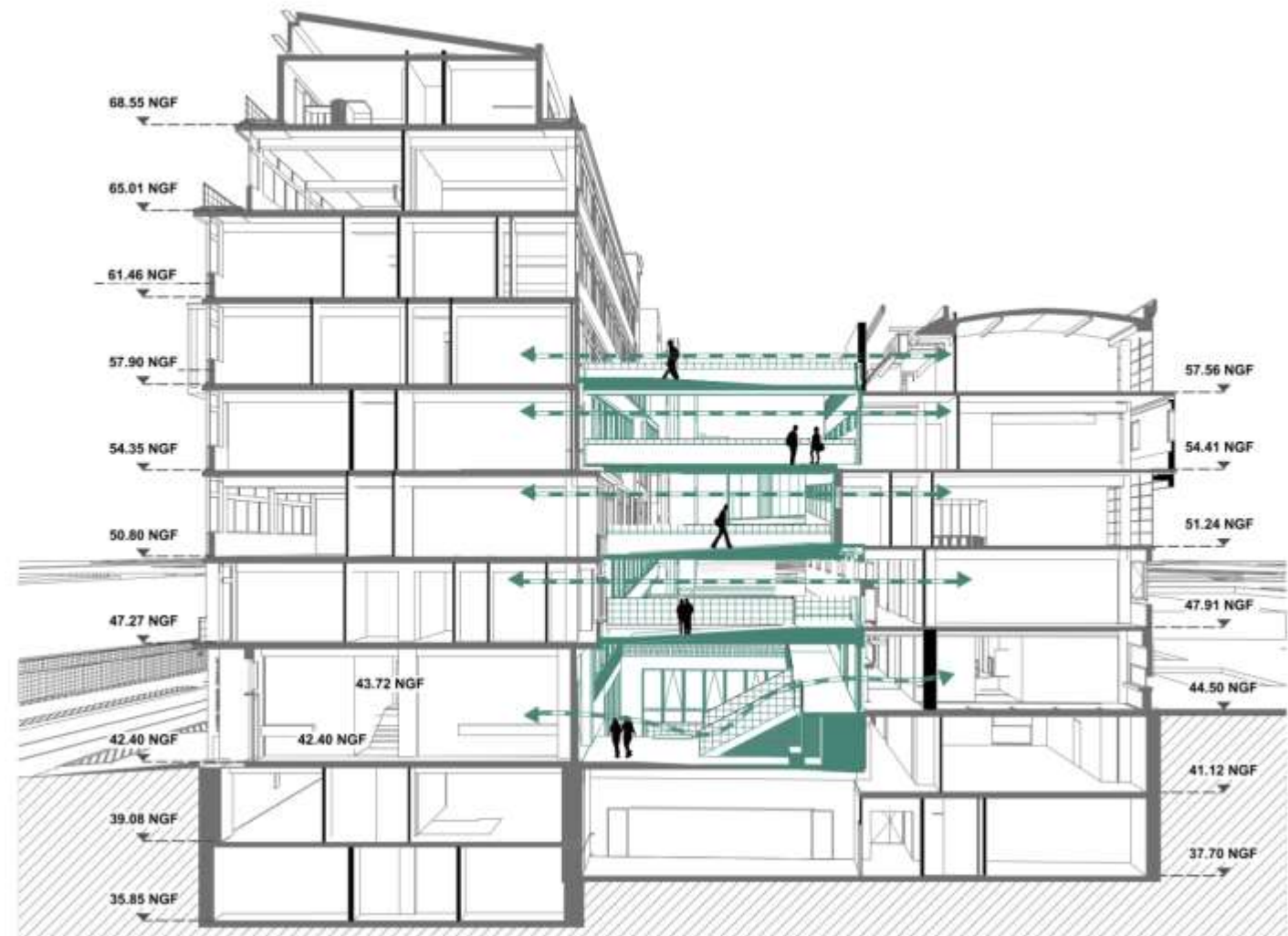
## Deux bâtiments qui ne communiquent pas



Coupe montrant les différentes altimétries entre les deux bâtiments.



## Etablir une continuité spatiale et fonctionnelle



Coupe montrant que l'intervention renforcera l'accessibilité générale des bâtiments.





Existant



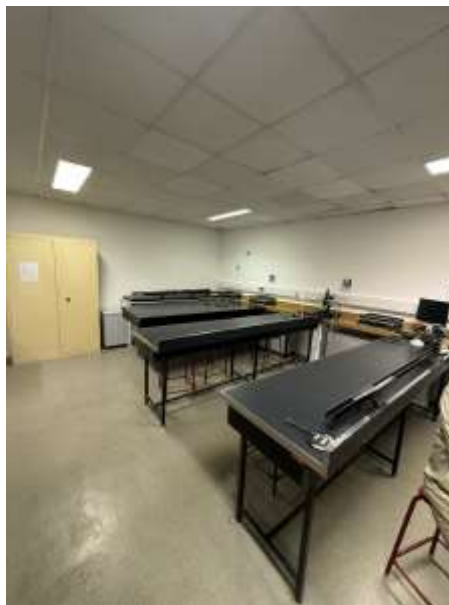
Projet



## Un déficit en éclairage



Salle de TP aveugle



Plan sous-sol 2



## Une nouvelle centralité: le patio

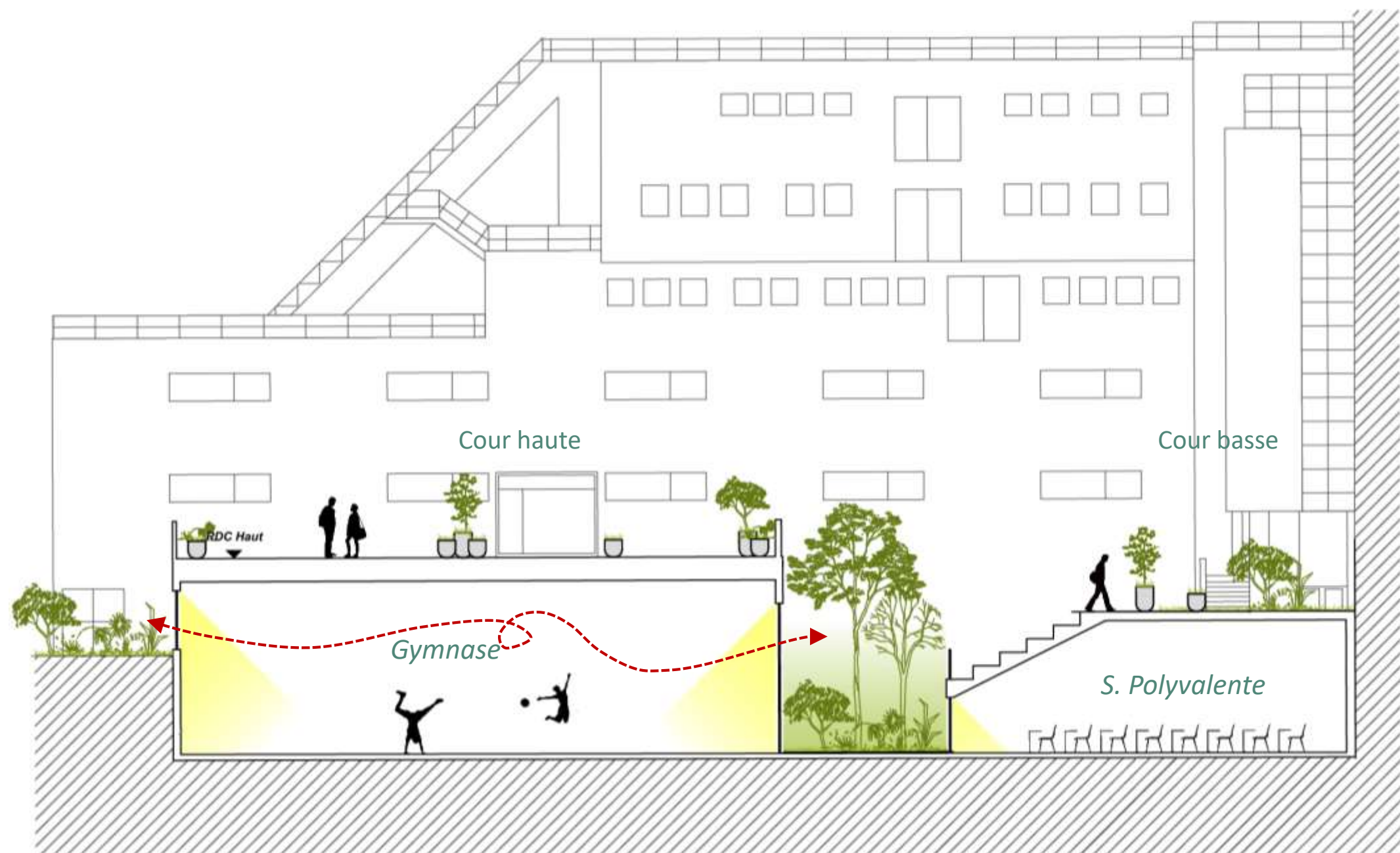


Plan sous-sol 2







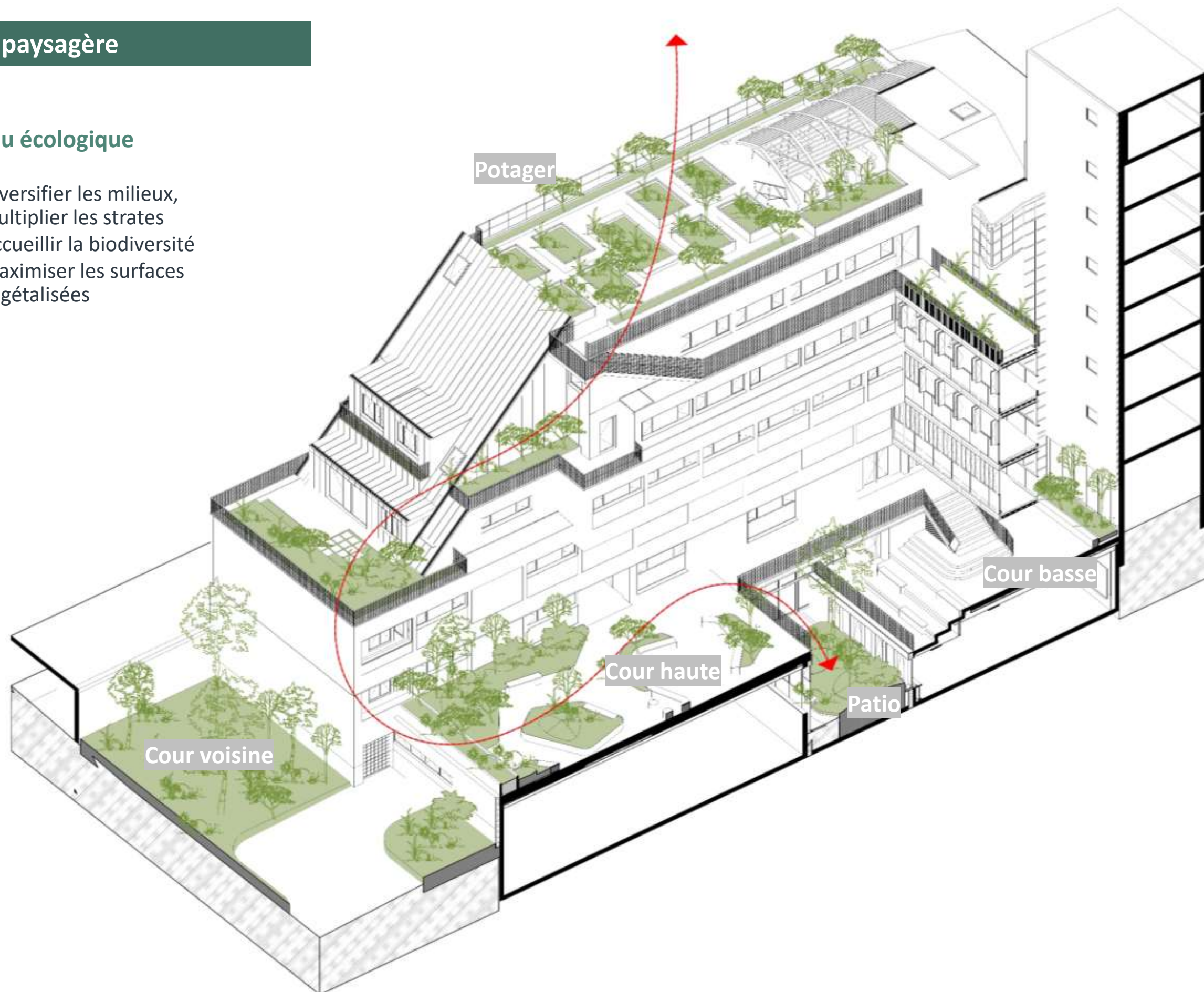


Coupe longitudinale



## Enjeu écologique

Diversifier les milieux,  
multiplier les strates  
Accueillir la biodiversité  
Maximiser les surfaces  
végétalisées

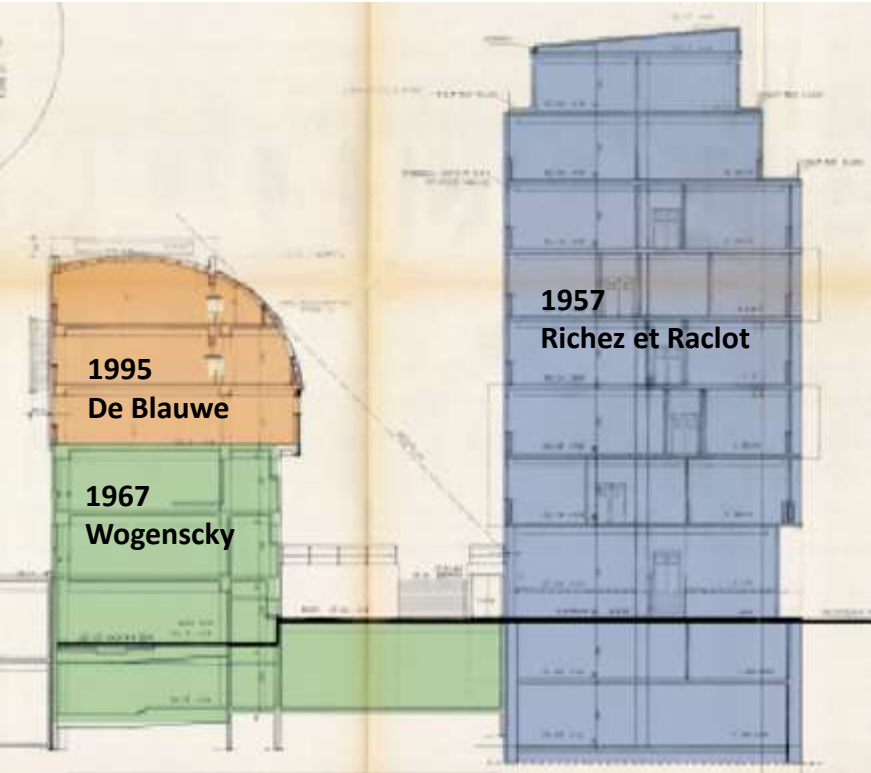




# Bâtiment Necker : extension et surélévation



**Bâtiment Necker cour / Extension**  
Wogensky 1967 – Surélévation - Pierre de Blauwe 1995



1995  
De Blauwe

1967  
Wogensky

1957  
Richez et Raclot



**Bâtiment Necker : extension et surélévation**



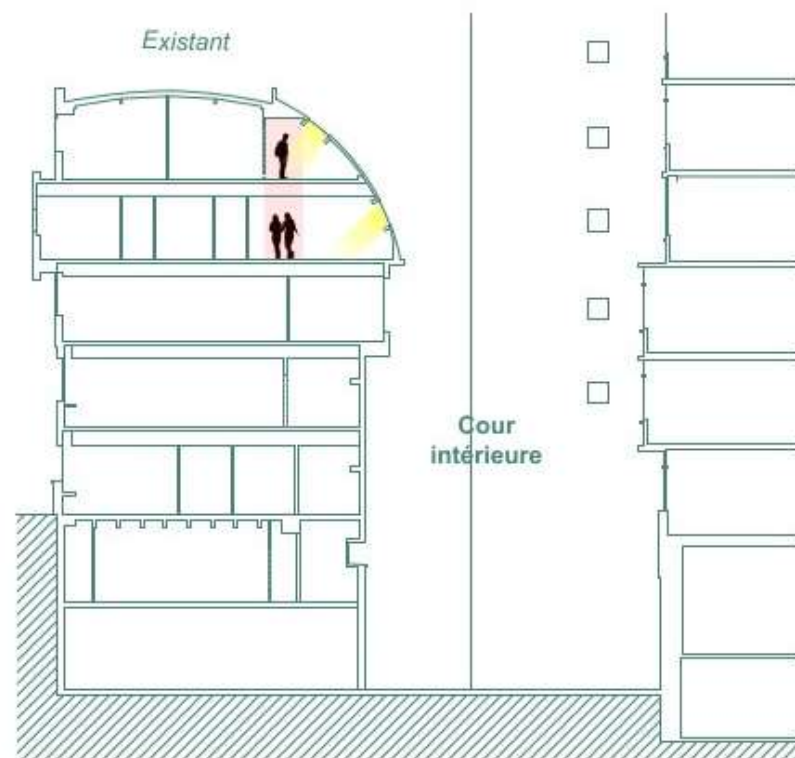
**VUE DEPUIS LA COUR DE RÉCRÉATION**



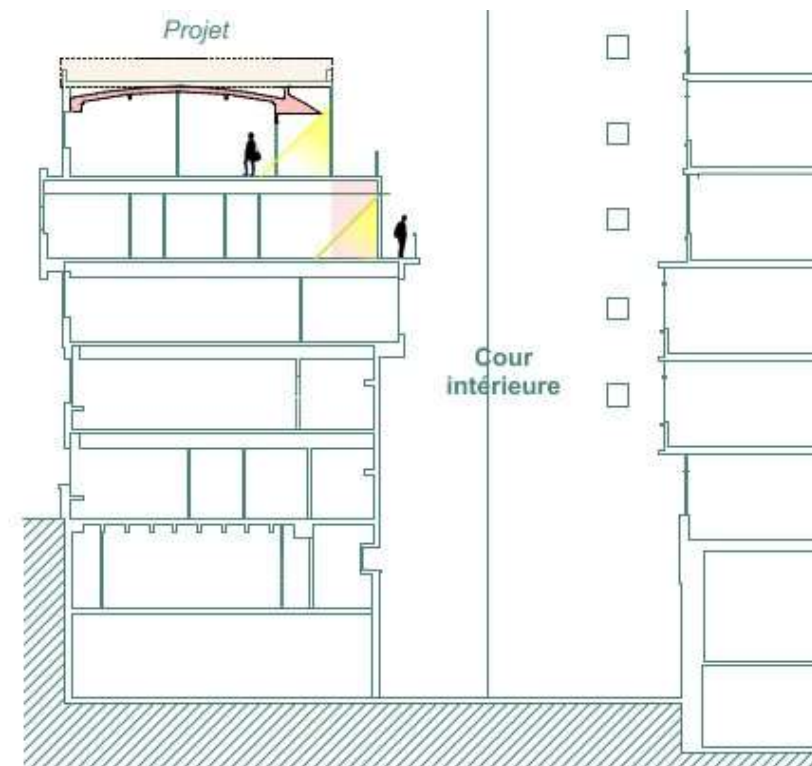
**VUE INTÉRIEURE DE LA TOITURE**



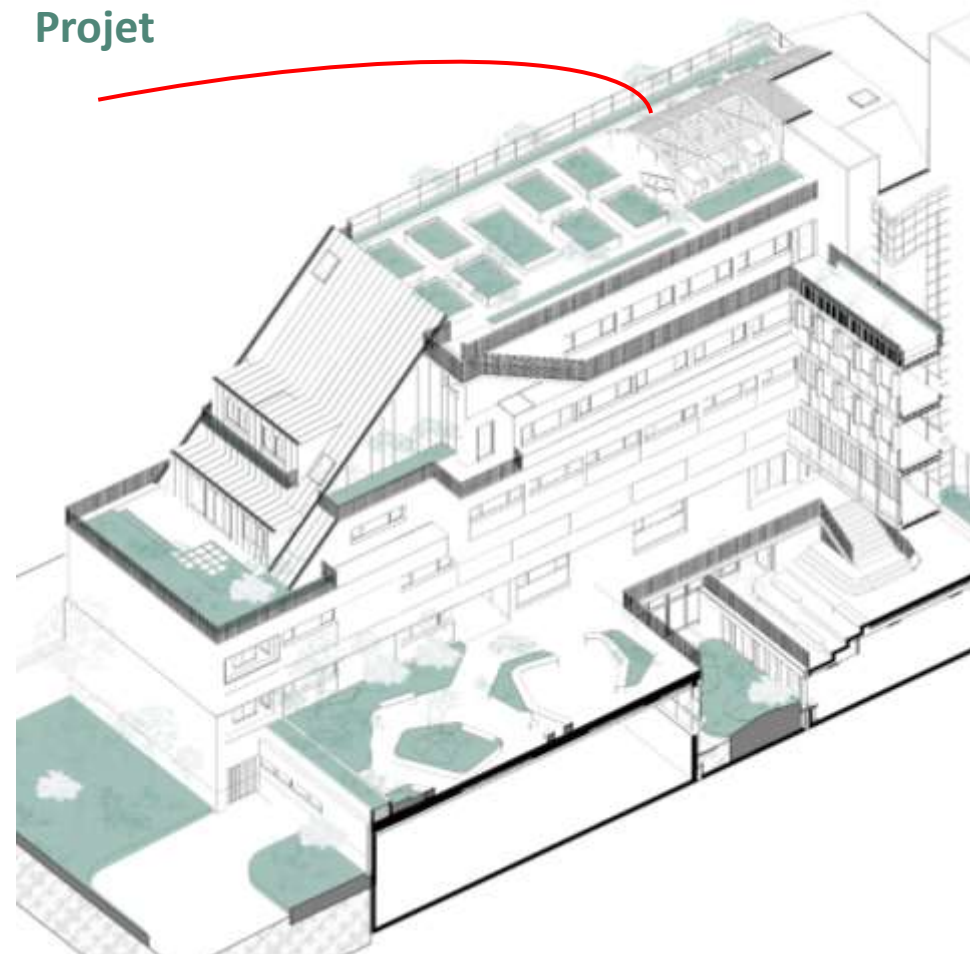
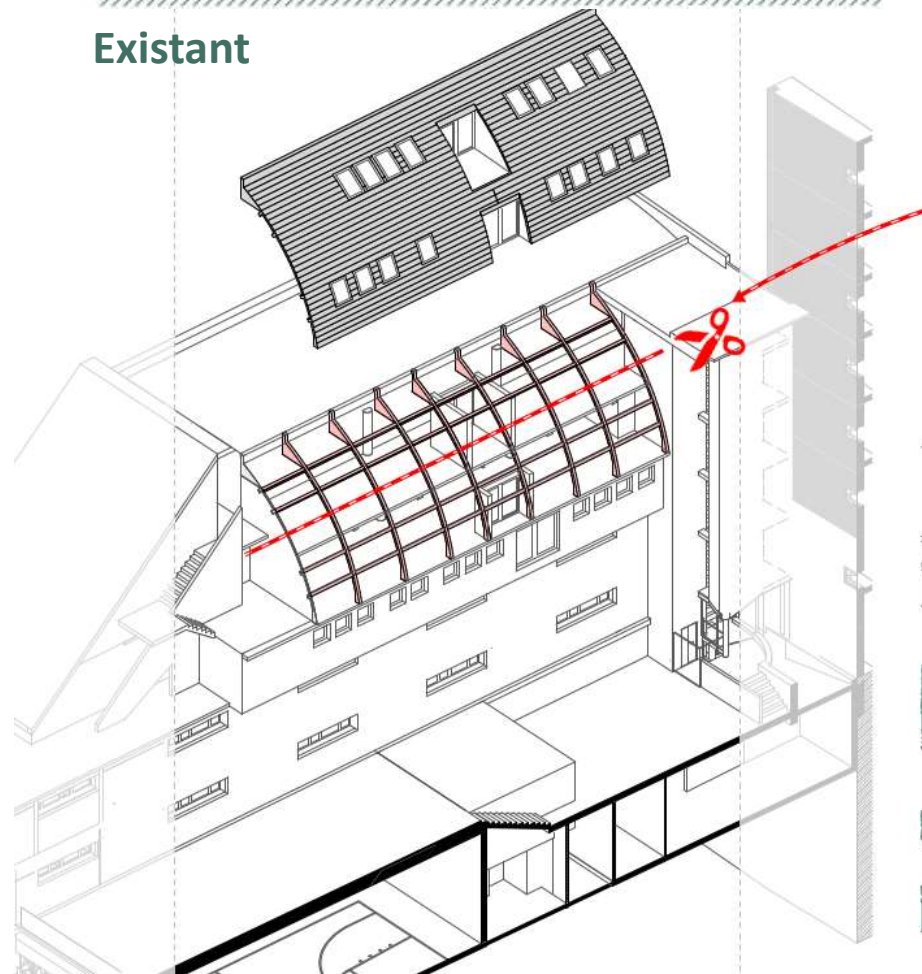
# Bâtiment Necker



Existant



Projet







Classe d'été

Potager pédagogique





## Façade bâtiment Necker - Projet



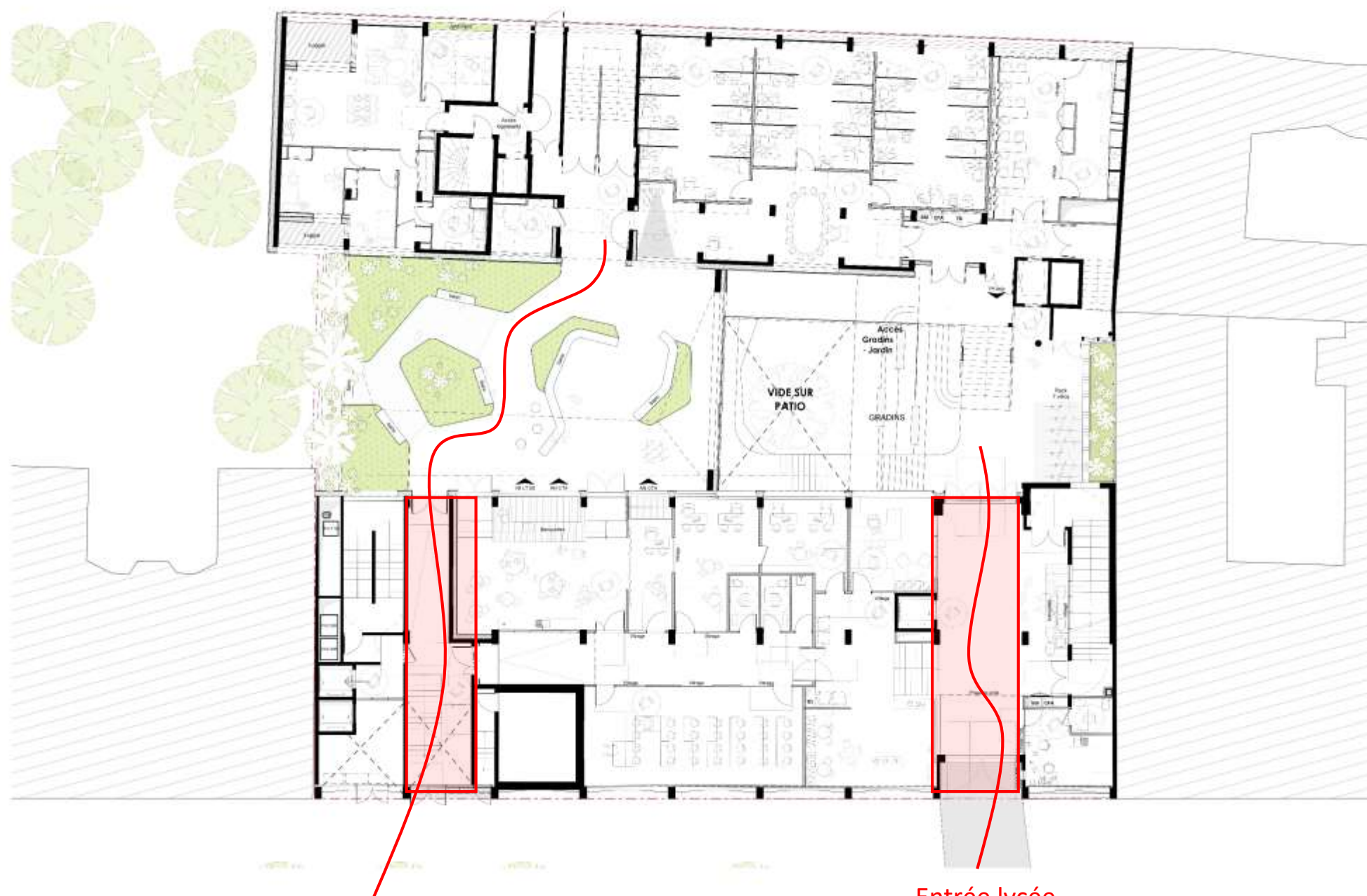


## ORGANISATION FONCTIONNELLE : les accès





# Plan RDC Haut



Accès logements

Accès Livraison

Entrée lycée



Hall-noyau central

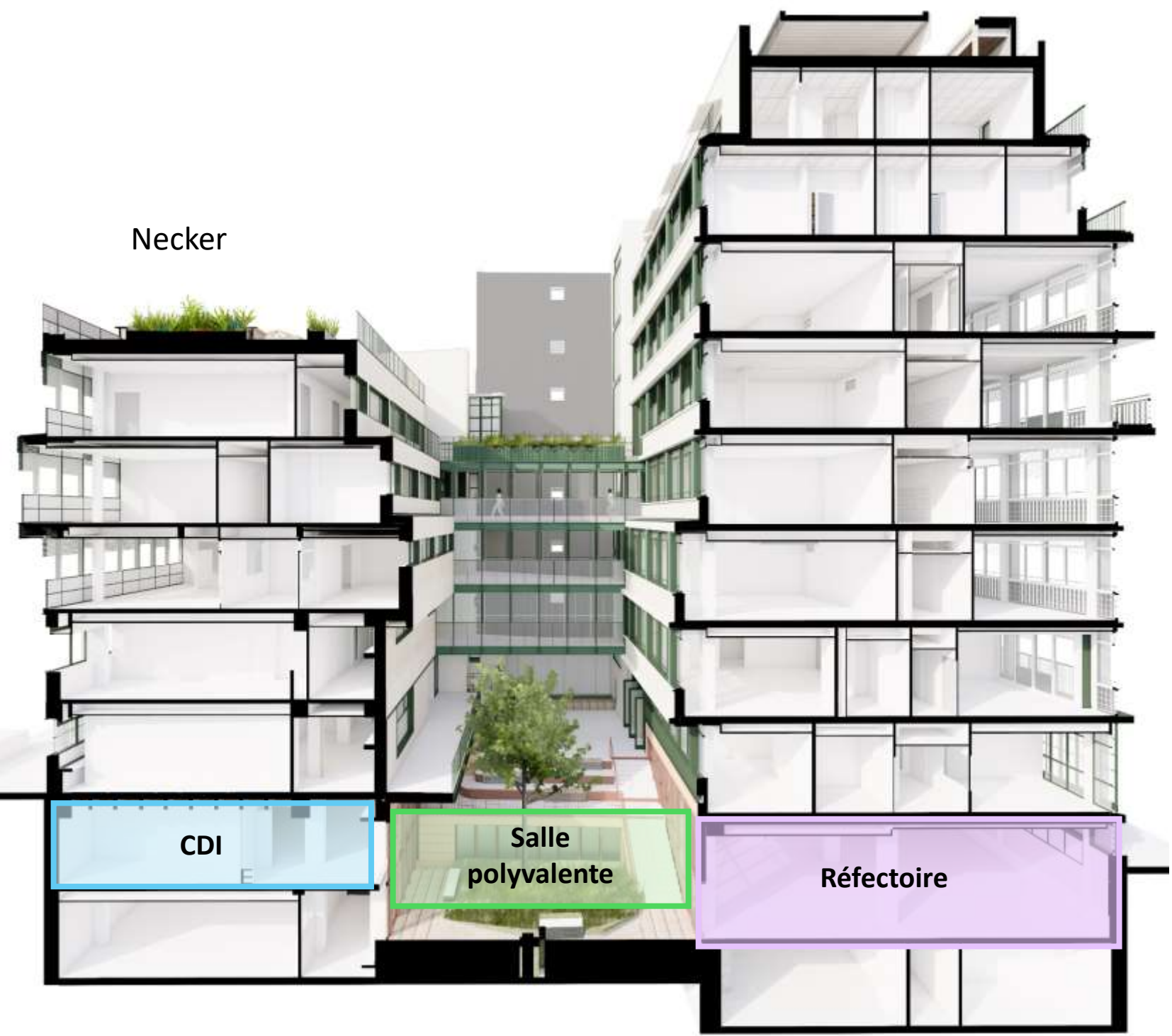




Le RDC bas mis en lumière par le patio

Pasteur

Necker



Salle polyvalente



CDI



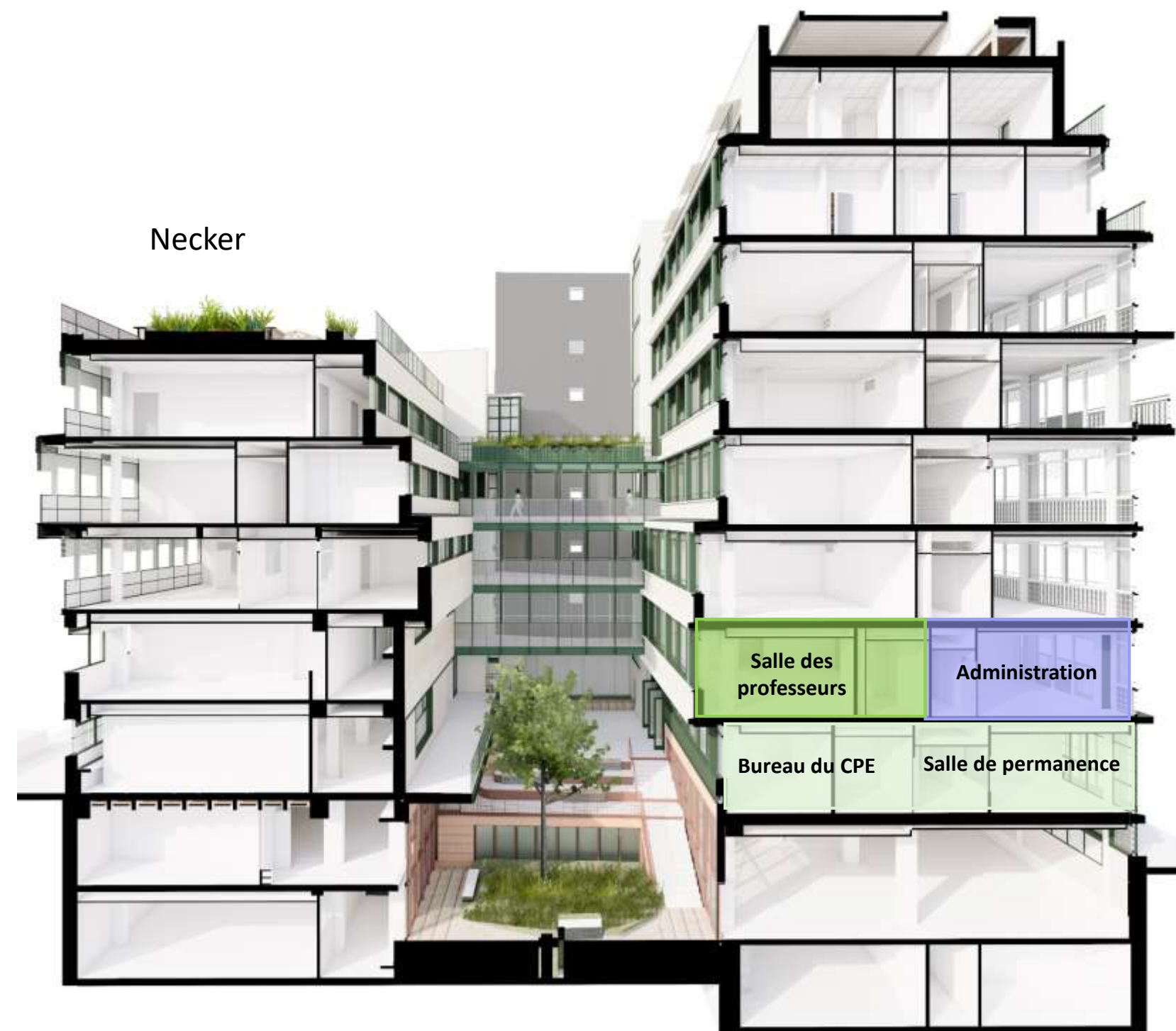
Réfectoire



Le RDC haut : vie scolaire des élèves  
Le R+1 : l'administration et salle des professeurs

Pasteur

Necker



Accueil vie scolaire



Cour intérieure



R+2, R+3 et R+4 : Enseignement général et scientifique

Pasteur

Necker



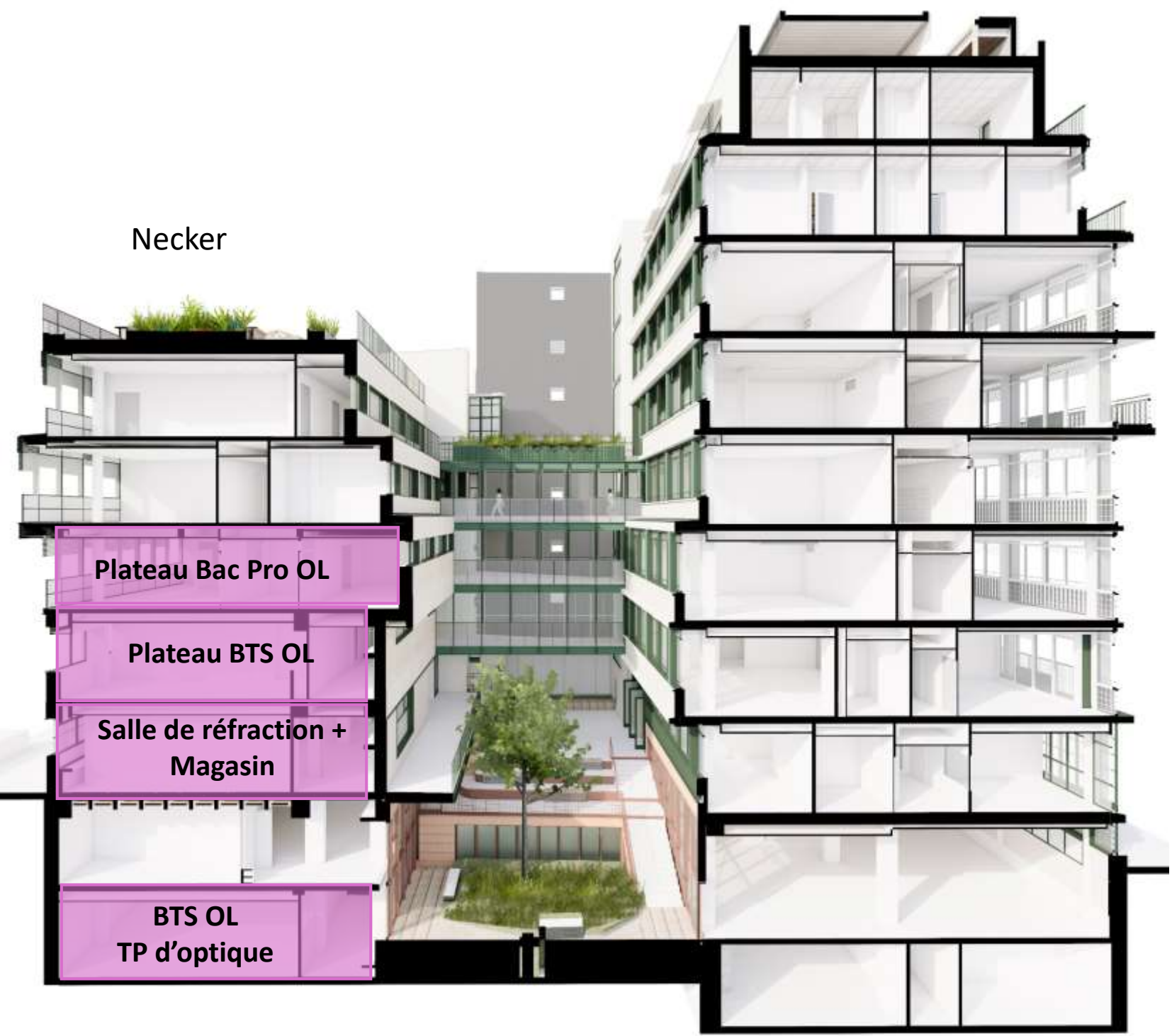
Salle banale





Pasteur

Necker



Magasin

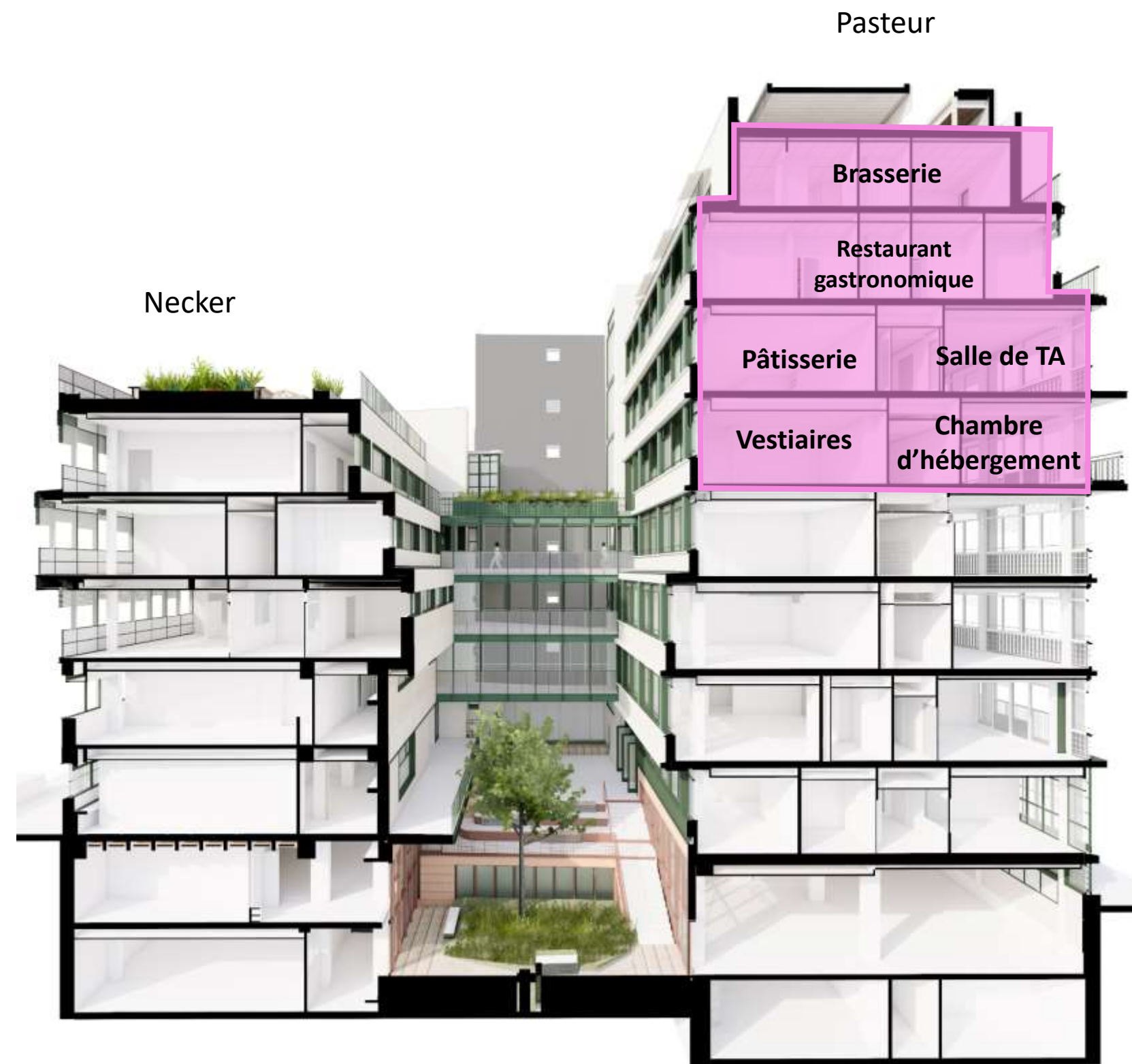


Plateau BTS OL



Plateau Bac Pro OL







## Restaurant et Brasserie



Restaurant



Brasserie



# Conception bioclimatique



Sur-ventilation nocturne  
Et  
Traitement d'air adiabatique

Ouverture des menuiseries

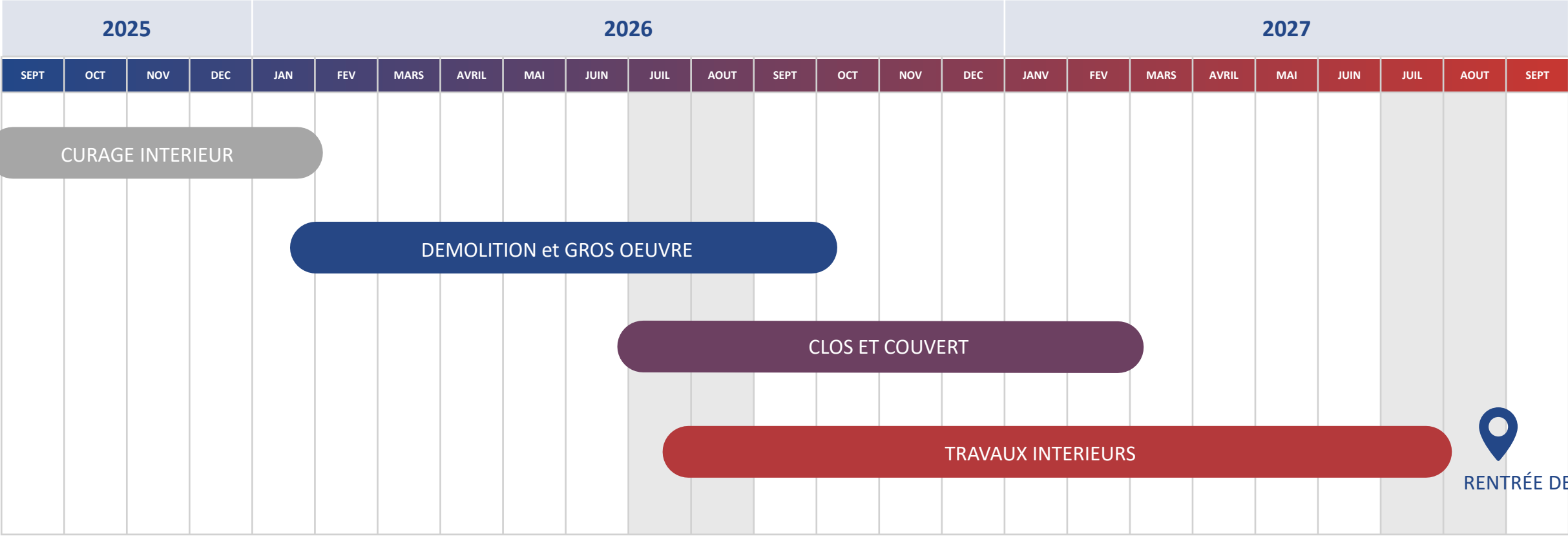
Protections solaires

Une enveloppe thermique

Cour oasis  
îlot de fraîcheur

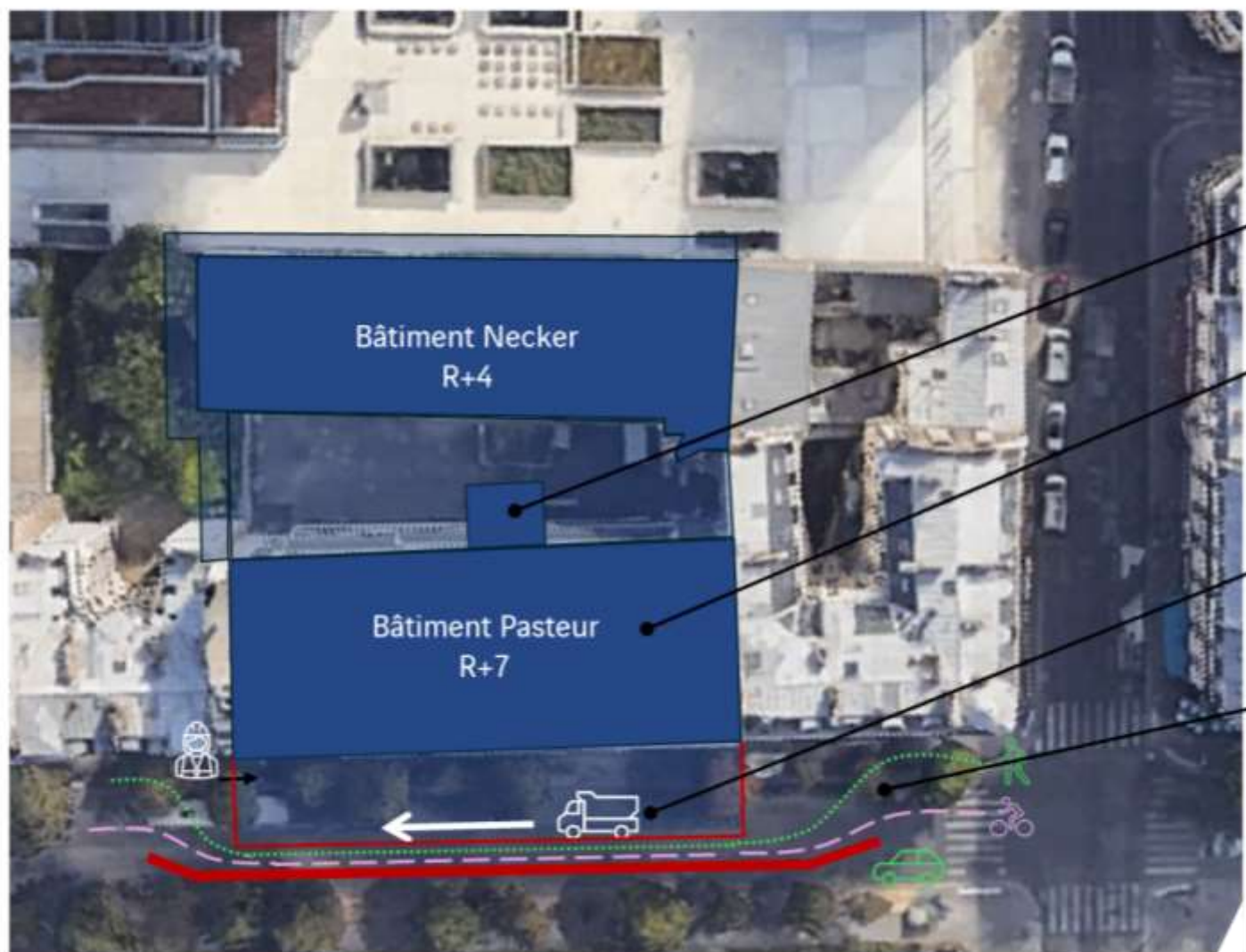


Planning





# Installations de chantier



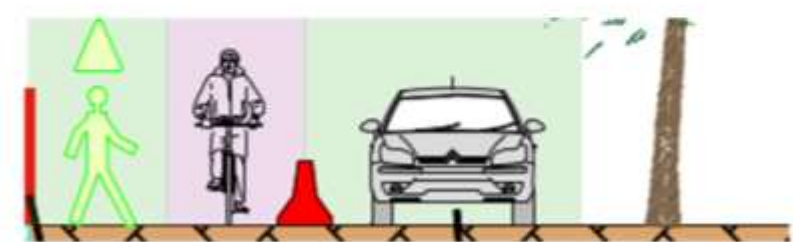
**Chantier sans grue à tour.**

- Lift en cœur d'îlot,
- Grue mobile ponctuelle

**Base vie en intérieur**

**Livraisons sans giration et marche arrière**

**Aménagement voie mobilité douce dédiée**



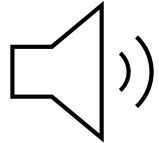


## Horaires et communication chantier

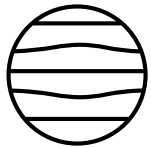
- **Horaires d'ouverture du chantier**
  - Lundi – vendredi: 7h-19h
  - Samedi: 8h-18h (Uniquement travaux non bruyants)
- **Dispositif de communication avec les riverains**
  - Communication sur clôture et planning travaux bruyants
  - Boîte aux lettres et flashcode pour contacter l'équipe travaux
  - Interlocuteur dédié
  - Réunions de proximité aux grandes étapes du projet







- **Limiter l'impact sonore des travaux**
  - Bâches acoustiques localisées
  - Sondes de mesures acoustiques
  - Outils/équipements moins bruyants (Matériel électrique, Sciage ...)



- **Réduction et maîtrise des émissions de poussière**
  - Aspiration à la source
  - Brouillard d'eau



- **Sécurisation du chantier et de ses abords**
  - Maintien et protection des flux piétons
  - Livraisons en dehors des heures d'affluence
  - Gardien durant les heures d'ouverture du chantier



