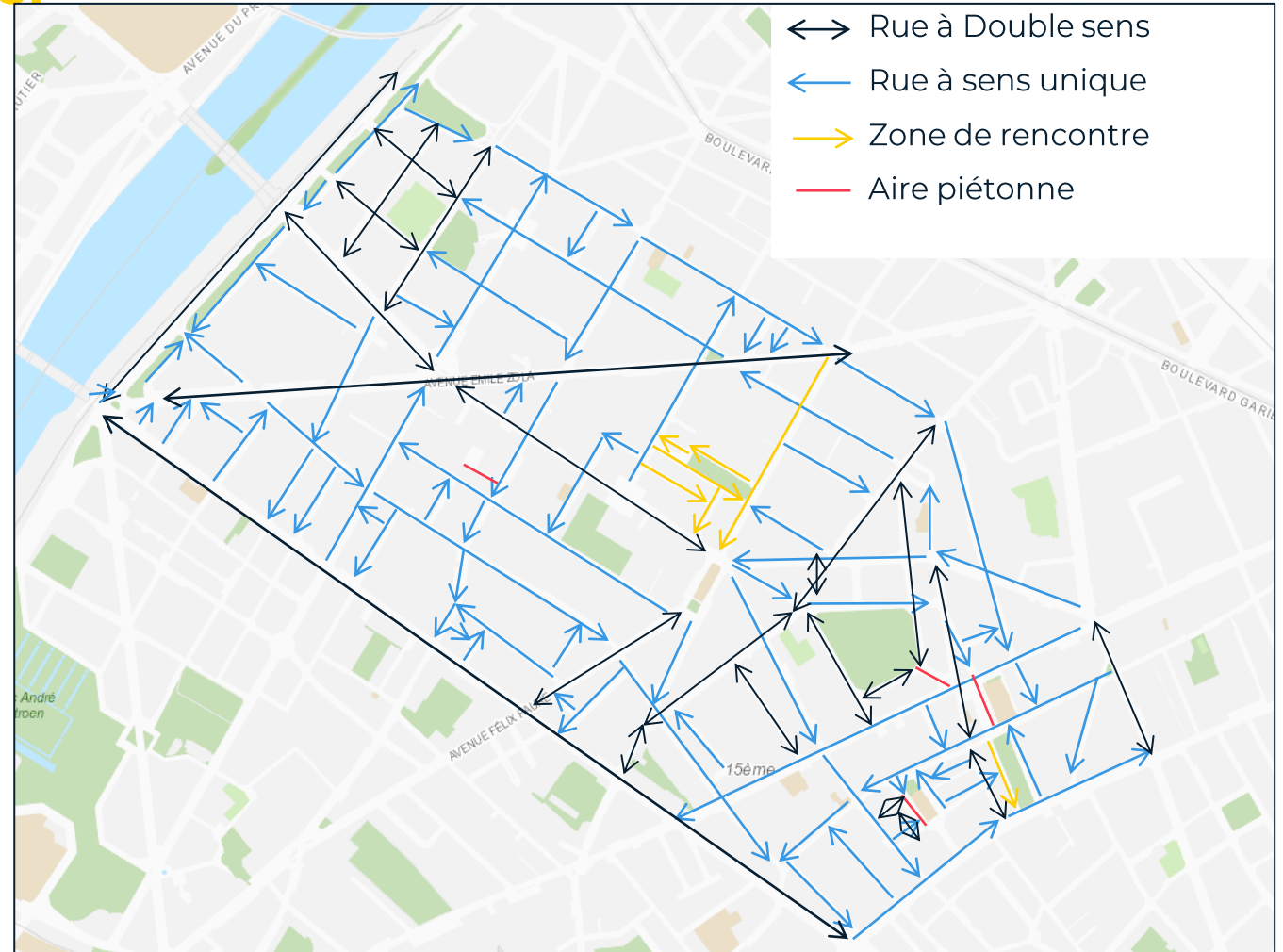


Mobilités

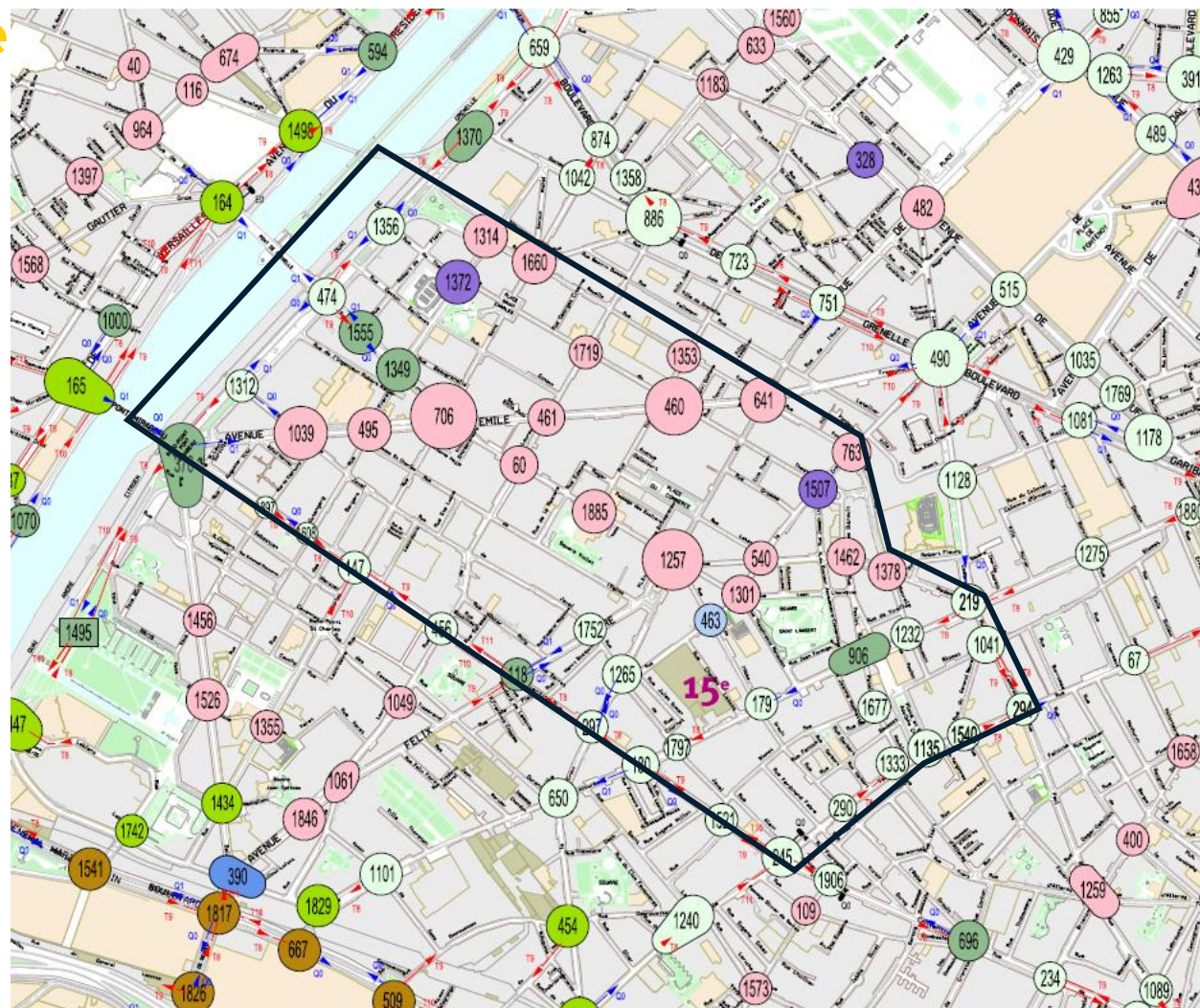
Plan de circulation du quartier

- **Grands axes traversants**
 - Avenue Émile Zola
 - Rue Lecourbe
 - Rue Linois
 - Avenue Felix Faure
- **Nombreuses rues résidentielles**
- **Zones apaisées (zones de rencontre, aires piétonnes)**
 - Commerce
 - Square Adolphe et Jean Chérioux



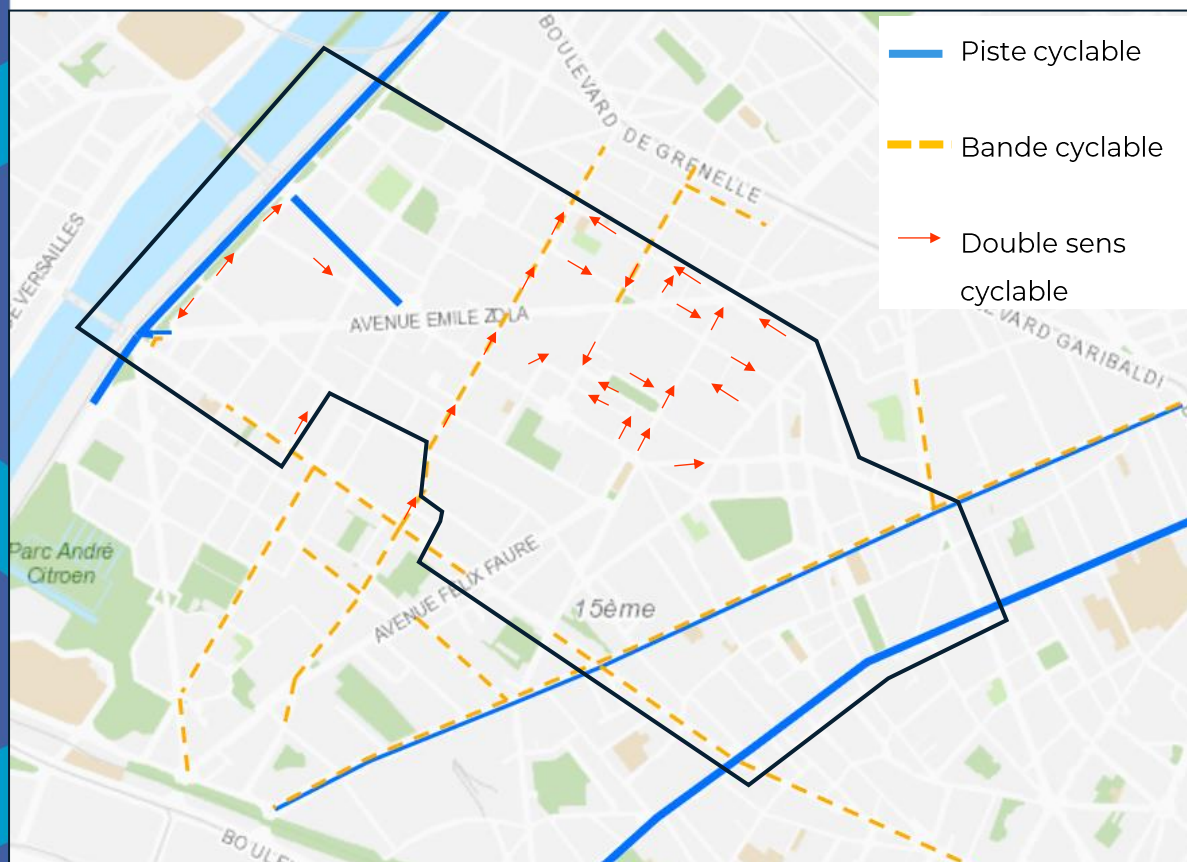
Mobilité

Signalisation lumineuse tricolore



Mobilités

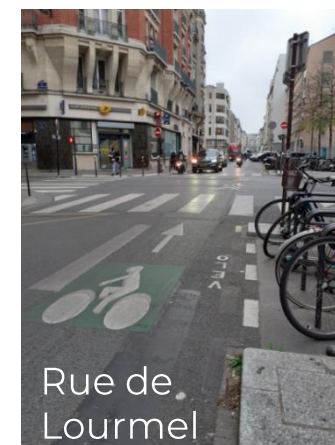
Aménagements cyclables



- **Aménagements existants**
 - Bande cyclable Rue de Lourmel
 - Piste cyclable Rue Lecourbe uniquement à contre sens
 - Piste provisoire rue Linois
 - Piste provisoire Rue de Vaugirard
- **Une grande partie du territoire non pourvu en itinéraires cyclables**
 - Absence de contre-sens cyclable
 - quartier Saint Lambert
 - Sud Rue des Entrepreneurs



Rue Linois



Rue de Lourmel

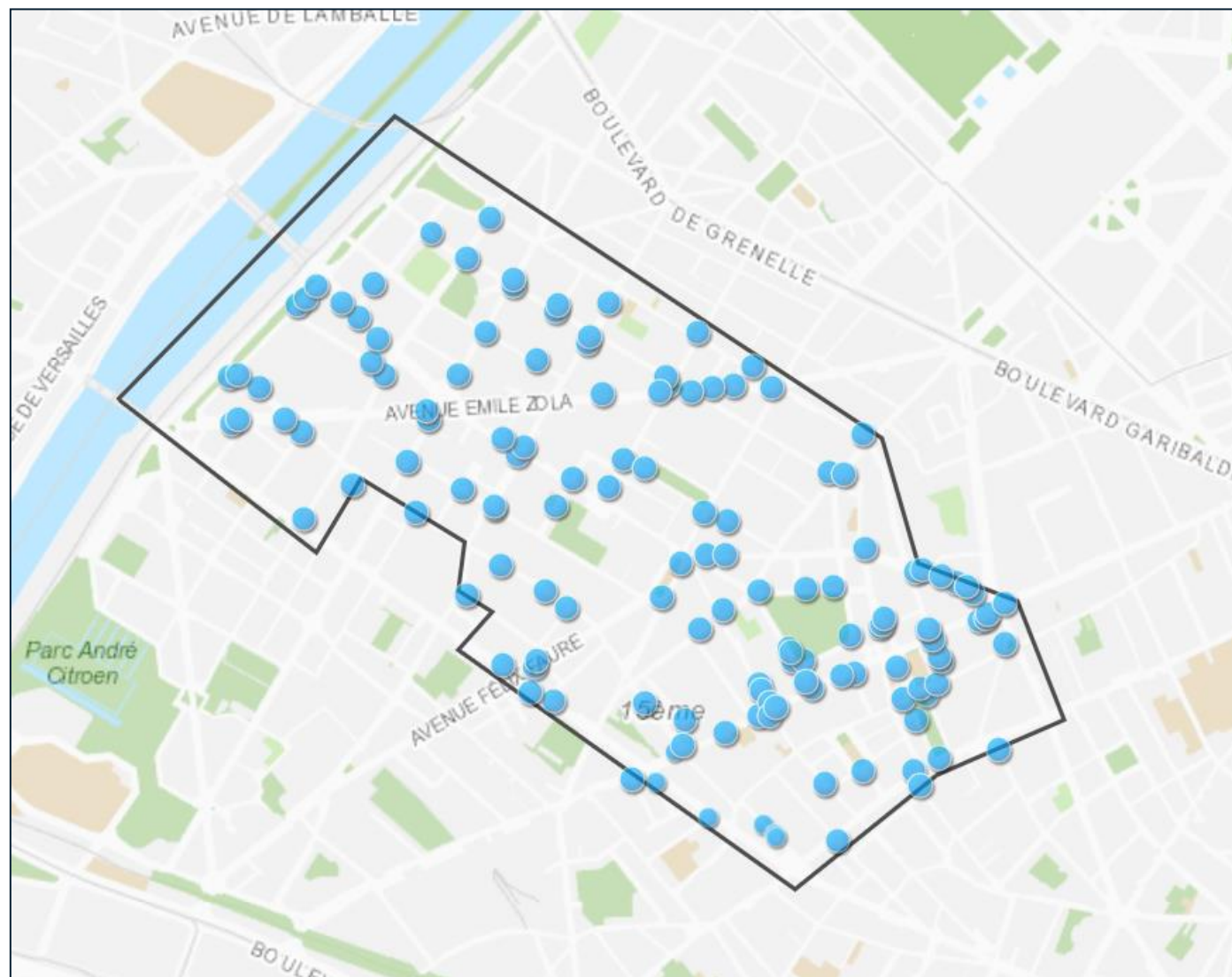


Rue Lecourbe

Mobilités

Stationnement vélo

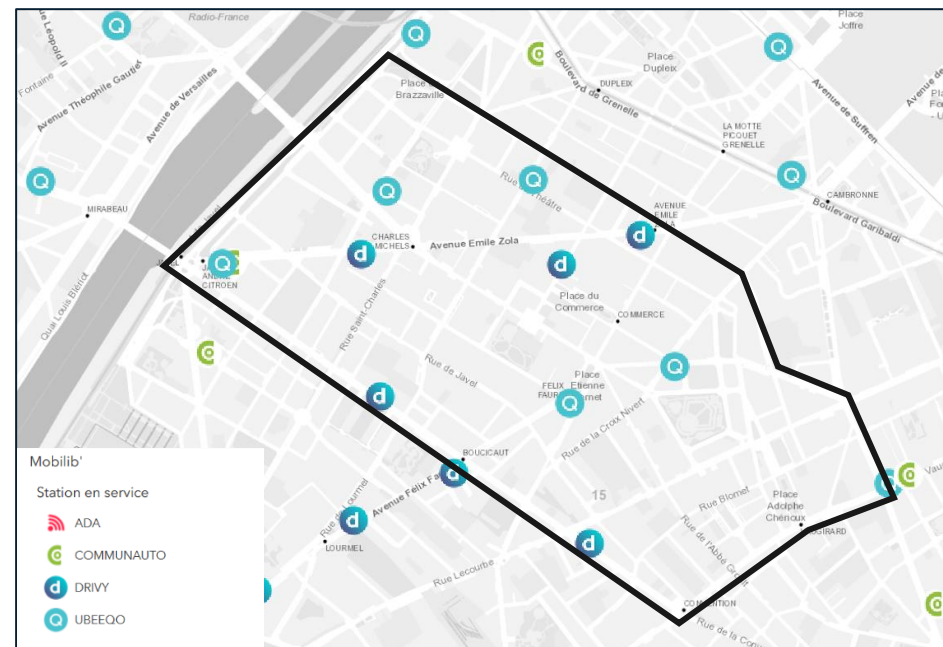
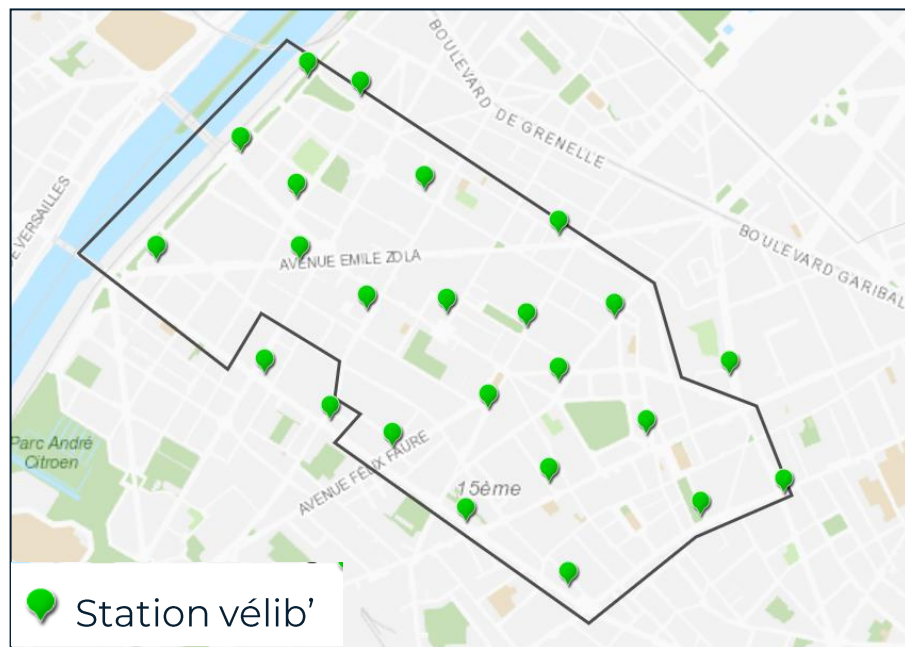
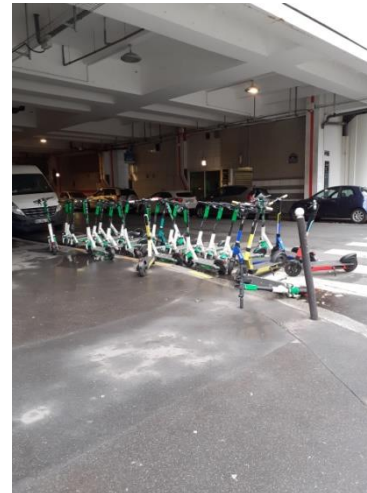
Offre de stationnement vélo répartis sur tout le territoire.



Mobilités

Offres de mobilité partagée

Stations vélib' bien réparties sur le territoire
Bonne utilisation et peu d'effet de saturation



Mobilités

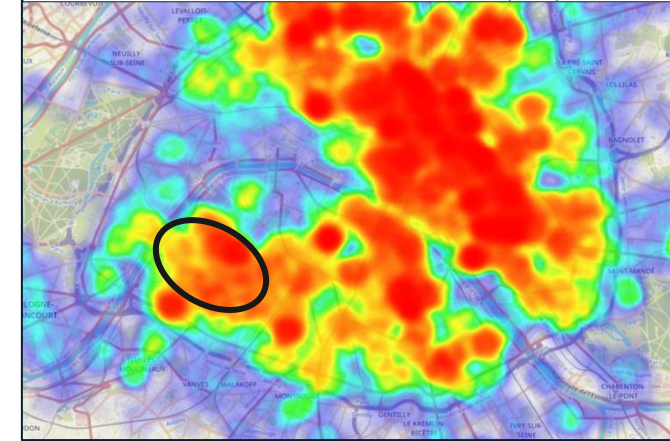
Sollicitations cyclistes

Vélib' bien utilisés dans la zone

Rues à forte fréquentation cycliste

- Quais : Réseau Express Vélo (REVE)
- Rue Lecourbe : Piste cyclable
- Rue de Vaugirard : Piste provisoire en pérennisation
- Rue Linois : Piste cyclable provisoire
- Avenue Emile Zola : pas d'aménagement
- Rue des Entrepreneurs : pas d'aménagement
- Rue de Lourmel : bande cyclable
- Avenue Felix Faure : pas d'aménagement
- Rue du Commerce : zone de rencontre
- Rue Saint Charles : pas d'aménagements

Carte de chaleur des mouvements Vélib' 08/12/20



Sollicitation Cyclable données Strava

