

Mes lieux

Direction des solidarités



Les Maisons des Solidarités



Des agents vous accueillent, vous orientent, vous informent et vous accompagnent dans vos démarches :

- L'ouverture de vos droits aux aides municipales sous conditions (plafond de ressources, durée de présence à Paris...).
- L'accès à des établissements adaptés aux seniors et aux handicapés (clubs de loisirs, restaurants Émeraude, résidences).
- Une orientation vers les organismes sociaux compétents.
- Traitement de vos dossiers de demande d'allocation personnalisée d'autonomie, d'aide sociale légale, de fonds solidarité logement énergie...
- Un relais vers les services sociaux de l'arrondissement.

[En savoir plus](#)

[Télécharger le dépliant sur les Maisons des Solidarités de la Ville de Paris](#)

Les services sociaux de proximité (SSP)



Le service social d'arrondissement s'adresse à toute personne rencontrant des difficultés (personnes isolées ou familles, avec ou sans enfant), quelle que soit la nature de son problème. Les SSP sont ouverts de 8 h 30 à 17 h.

- Vous accueillir, vous informer et vous orienter, évaluer votre situation et vous accompagner individuellement ou au cours d'actions collectives.
- Mettre en place avec vous des actions sociales permettant l'accès au droit, favorisant l'insertion professionnelle, contribuant au maintien dans le logement, soutenant les familles dans les difficultés de la vie quotidienne.
- Vous protéger ainsi que vos enfants notamment si vous êtes enceinte, en détresse, âgé ou handicapé.

[Adresses et horaires des 20 services sociaux de proximité](#)

[En savoir plus](#)

Les accueils de jour et les permanences sociales d'accueil (PSA) de la Ville de Paris



Les accueils de jour et les permanences sociales d'accueil (PSA) de la Ville de Paris proposent, aux personnes sans domicile stable, un accueil inconditionnel, une écoute et un accompagnement pour résoudre les difficultés qu'ils rencontrent dans leur quotidien.

Accueils de jour Espaces solidarité insertion (ESI)

Les accueils de jour offrent proposent un lieu de répit pour les femmes et hommes de plus de 18 ans qui vivent à la rue avec notamment un accès à des services sanitaires, un accompagnement aux démarches d'accès aux droits et

permettent de favoriser le lien social.

Deux de ces accueils de jour disposent du label espace solidarité insertion.

Les permanences sociales d'accueil (PSA)

Les permanences sociales d'accueil ont plus précisément pour missions l'évaluation, l'information, l'orientation vers les partenaires sociaux compétents, l'accompagnement social, socio-professionnel et l'accès aux droits.

[En savoir plus](#)

[Téléchargement le dépliant sur les accueils de jour \(ESI\) et les permanences sociales d'accueil \(PSA\)](#)

Paris domicile

des services d'aide et de soins à domicile

- **Le service d'aide et de soins à domicile (SAAD)** a pour mission de contribuer au maintien à domicile des personnes âgées. Il est composé d'aide à domicile, d'aides-soignants, d'infirmiers et de coordonnateurs.

L'aide à domicile

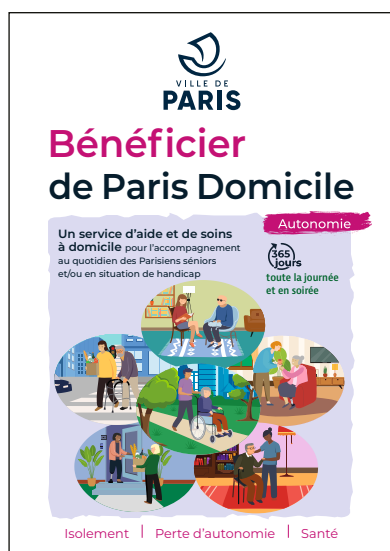
- l'entretien du logement et du linge,
- les courses,
- la préparation et l'aide à la prise de repas,
- l'aide à la toilette,
- un accompagnement à la vie sociale et aux démarches administratives.

Les soignants à domicile

- des soins d'hygiène,
- des soins de prévention et d'éducation à la santé,
- des soins infirmiers (injection, pansements...),
- la préparation, surveillance et administration du traitement.

- **Le service Paris domicile** de la direction des Solidarités de la ville de Paris offre aux parisiens, retraités, âgés et ou handicapés l'intervention d'une aide à domicile du lundi au vendredi de 8 h à 20 h et les samedis, dimanches et jours fériés de 10 h à 19 h.

Le service fonctionne 365 jours sur 365 jours.



[!\[\]\(aa53ad6fea213b8b2226d3077e30533a_img.jpg\) Télécharger le dépliant Paris domicile Centre](#)

[!\[\]\(dd161862f9164df98f62b726e9846241_img.jpg\) Télécharger le dépliant Paris domicile Ouest](#)

[!\[\]\(758ebdf4629c903da74c2e079717ae32_img.jpg\) Télécharger le dépliant Paris domicile Nord-Ouest](#)

[!\[\]\(fe3aebe81acea8d45108cd2768939da7_img.jpg\) Télécharger le dépliant Paris domicile Est](#)

[!\[\]\(626ce8ac21792b9405bfddfea8e0c96a_img.jpg\) Télécharger le dépliant Paris domicile Nord-Est](#)

[!\[\]\(a8f9309f944226d1420f5fed22e2b6e6_img.jpg\) Télécharger le dépliant Paris domicile Sud](#)

Déjeuner dans les restaurants Émeraude



Les restaurants Émeraude sont une prestation en nature, destinée à favoriser votre soutien à domicile, que vous soyez une personne âgées ou en situation de handicap. Cette aide couvre financièrement les repas que vous prenez dans les restaurants de la Ville de Paris ou ceux qui vous sont portés à domicile.

[!\[\]\(bd1a142de767a21e5362c595f844a4ff_img.jpg\) Adresses et horaires des restaurants Émeraude](#)

[!\[\]\(e2376d476d06eb31946dc01a69a4403a_img.jpg\) Télécharger la plaquette restaurants Émeraude](#)

Rejoindre les clubs séniors



Les clubs séniors de la Ville de Paris proposent aux parisiens, préretraités et retraités à partir de 55 ans, ou en situation de handicap, de nombreuses activités gratuites ainsi que des stages et des ateliers avec une participation financière calculée en fonction du montant d'imposition. Vous trouverez de nombreuses activités tant sportive, créative qu'intellectuelle.

[!\[\]\(0b5e7e25e8775f7e7e80906ada4f0021_img.jpg\) Adresses et horaires des clubs séniors](#)

[!\[\]\(8bba887393ca45b761e5cb49e755e762_img.jpg\) Télécharger la brochure clubs séniors](#)

Les Ehpad



Les établissements d'hébergement pour personnes âgées dépendantes (Ehpad) sont **des maisons de retraite médicalisées** qui accueillent des personnes âgées en **perte d'autonomie physique et/ou psychique**. Ces structures sont toutes médicalisées; elles **offrent les aides et les soins nécessaires aux résidents** dans le cadre d'un projet de vie personnalisé.

[!\[\]\(0fb13ad0bfa3d86868cdd3883e5665b3_img.jpg\) Adresses et horaires des 15 Ehpad de la Ville de Paris](#)

[!\[\]\(799877f5c2f906134441300079881630_img.jpg\) Télécharger le dépliant sur les résidences médicalisées pour séniors \(Ehpad\)](#)

Accueil de jour les Balkans



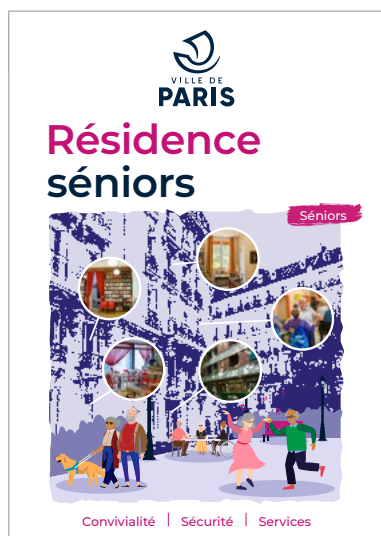
Cet établissement accueille entre un et trois jours par semaine des personnes âgées atteintes de maladie neuro-évolutive (maladie d'Alzheimer, de Parkinson, démences vasculaires, maladie à corps de Lewy...) vivant à leur domicile. Il permet aux personnes accueillies de maintenir un lien social et stimule leurs capacités par des activités thérapeutiques adaptées destinées à ralentir les effets de la maladie.

- ateliers de stimulation thérapeutiques (atelier mémoire, gymnastique douce, arts plastiques, jardinage...)
- repas du midi
- personnel soignant et paramédical (médecin, ergothérapeute, psychologue, aides-soignantes...)

La structure a également pour objectif de soulager les aidants et de les accompagner dans l'évolution des troubles.

<https://www.paris.fr/equipements/accueil-de-jour-les-balkans-19857>

Les résidences seniors



Les résidences autonomie

Les résidences autonomie de la ville de Paris sont destinées à des personnes âgées autonomes désireuses de bénéficier de la sécurité d'apportent la présence permanente de personnel et l'existence de services collectifs: restaurants Émeraude, clubs seniors, prestations hôtelières. Un service de soins infirmiers à domicile (SSIAD) est proposé à l'ensemble des personnes hébergées dans ces résidences.

[Adresses et horaires des 23 résidences autonomie de la Ville de Paris](#)

[Télécharger le dépliant Résidences seniors](#)

Les résidences appartements

La Ville de Paris détient 101 résidences appartements dont 98 implantées dans Paris et 3 en proche banlieue. Ces résidences appartements proposent près de 4 200 logements. Elles sont destinées à des personnes âgées autonomes souhaitant être relogées dans de bonnes conditions de confort tout en conservant une totale autonomie de vie.

[Adresses et horaires des 101 résidences appartements de la Ville de Paris](#)

La Fabrique de la Solidarité



La Fabrique de la Solidarité, est un lieu ressource de la Ville de Paris pour tou·tes les Parisien·nes souhaitant agir dans le domaine de la lutte contre l'exclusion.

- Vous voulez en savoir plus ?
- Vous avez un projet dans votre quartier ?
- Vous voulez vous former ?
- Contactez l'équipe de la Fabrique de la Solidarité à l'adresse : fabrique-solidarite@paris.fr
- Vous pouvez également contacter la Fabrique de la Solidarité au 01 55 78 23 68

[En savoir plus](#)

