

# PONEY-CLUB DE Formanoir

6-15 ANS

## AU PROGRAMME

### SÉANCES D'ÉQUITATION

- 2h30 d'équitation par jour
- 110 Poneys et chevaux
- Reprises ludiques, cours d'hippologie, obstacles...
- Balades dans la forêt du centre
- Passage de Galop 1 à 4 pour les séjours de 15 jours (sous condition)
- 1 séance de **sulky**, 1 séance de **voltige**

### GRANDES SÉANCES DE CUISINE

- Salées ou sucrées : **encadrées par le chef de cuisine du centre** et les animateurs en petits groupes
- Mise en avant des **spécialités bourguignonnes**
- Préparation de bocaux de gâteaux à faire à la maison
- Création d'un carnet de recettes Made in P4S
- Préparation d'une partie ou de la totalité d'un repas
- Cours de cuisine à thème

### MAIS AUSSI...

- Ateliers cuir, pâte à papier, menuiserie, etc...
- Parcours **accrobranche** sur le centre
- **Piscine** l'été
- Feux de camp, veillées, boum, spectacle...
- **Petits travaux du fermier** auprès des animaux

**SÉJOUR DE 8 JOURS :**  
6 séances d'équitation  
+ 2 cours de cuisine

**SÉJOUR DE 15 JOURS :**  
12 séances d'équitation  
+ 4 cours de cuisine

### HEBERGEMENT

- Château du XVI<sup>ème</sup> siècle entièrement restauré avec accès à la salle du masque de fer.
- Chambres de 3 à 6 lits + dortoirs
- Chalets en bois de 3 lits à la motte féodale avec salle de bain
- Parc de plusieurs hectares et grande forêt entièrement fermée
- Repas préparés sur place : copieux et équilibrés.

### ENCADREMENT

- 1 Moniteur d'équitation brevet d'état,
- Directeur(trices) BAFD, adjoint(s) de direction, assistant sanitaire, surveillant de baignade
- Animateurs(trices) BAFA, 1 animateur pour 9 enfants

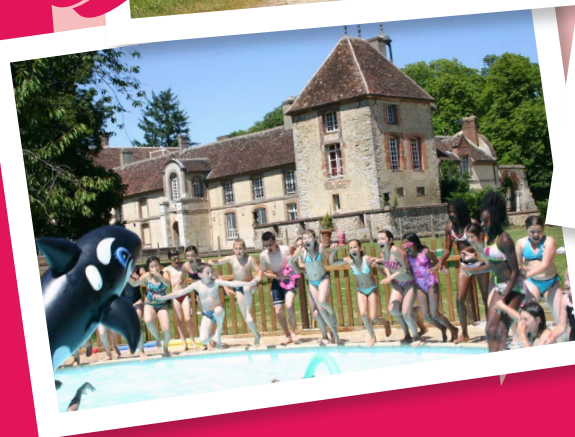
### TRANSPORT

- Car grand tourisme au départ et retour de Paris
- Transport province : nous consulter
- Possibilité de déposer son enfant au centre de 13h30 à 16h30 le jour d'arrivée et de le récupérer avant 12h le jour du départ

### COMMUNICATION

- Blog séjour sécurisé (avec identifiant et mot de passe)
- Possibilité de joindre les enfants aux heures de repas

ÉQUITATION  
ET CUISINE



En Bourgogne, au cœur de la nature,  
dans un cadre exceptionnel à 1 h 30 de Paris (136 km)  
dans le village d'Arneau.

Domaine de Palteau - 89500 ARMEAU  
Tél. 03 86 91 38 10 - contact@p4s.fr



www.p-4-s.com



## PLANNING PREVISIONNEL FORMANOIR

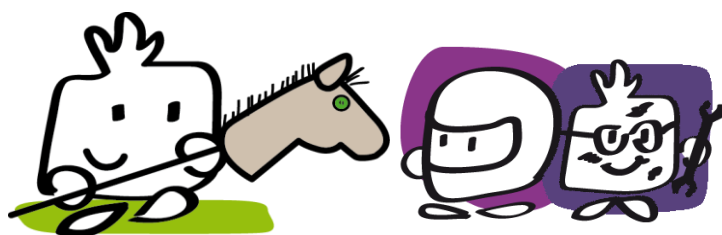
### EQUITATION ET CUISINE AU CHATEAU – 14 / 16 ANS

	Jour 1	Jour 2	Jour 3	Jour 4	Jour 5	Jour 6	Jour 7	Jour 8	Jour 9	Jour 10
<b>Matin</b>	Voyage Visite du centre Installation dans les chambres	Cuisine	<b>Equitation</b>	Accrobranches	<b>Equitation</b>	Cuisine	Atelier au choix : Cuir/ tannerie Menuiserie Pâte à papier	<b>Equitation</b>	Atelier au choix : Cuir/ tannerie Menuiserie Pâte à papier	Voyage
<b>Début d'après-midi</b>		<b>Equitation</b>	Piscine ou activités	<b>Equitation</b>	Jeux	Piscine ou activités	<b>Equitation</b>	Piscine ou activités	<b>Equitation</b>	
<b>Fin d'après-midi</b>	Jeu dans le parc	Piscine ou activités	Petits travaux de la ferme (nourrir les animaux)	Piscine ou activités	Piscine ou activités	<b>Equitation</b>	Piscine ou activités	Voltige/equifeel	Piscine ou activités	
<b>Exemple de Veillée</b>	Veillée connaissance	Feu de camp/ bivouac	Jeux à thème	Jeux casino	Cinéma	Spectacle des animateurs	Veillée	Veillée	Veillée	

Nous prévoyons : 1 séance d'équitation par jour et 1 séance de piscine par jour (sauf jour d'arrivée et de retour) : soit 8 séances pour 1 séjour de 10 jours ou 7 séances pour 9 jours.

- La piscine sera proposée tous les jours si la météo le permet ☀





Siège Social

**PONEYS DES QUATRE SAISONS**

89400 EPINEAU LES VOVES

TEL: 03.86.91.21.34 / FAX: 03.86.91.20.47

internet: www.p-4-s.com

E-mail: contact@p4s.fr

## FEUILLE D'INVENTAIRE - ÉTÉ

### PONEYS DES QUATRE SAISONS

Date du séjour: du \_\_\_\_\_ au \_\_\_\_\_

NOM: \_\_\_\_\_

Prénom : \_\_\_\_\_

Taille : \_\_\_\_\_ Pointure : \_\_\_\_\_ Poids: \_\_\_\_\_ Tour de tête : \_\_\_\_\_

Pensez à marquer **TOUTES** les pièces du trousseau (y compris le linge porté par l'enfant le jour du départ).

Marquez au stylo indélébile les chaussures, bottes, chaussons...

**NE PAS DONNER DE LINGE FRAGILE OU NON LAVABLE EN MACHINE**

**PLACEZ LA FICHE TROUSSEAU DANS LA VALISE DE VOTRE ENFANT.**

CONTENU POUR 7/8JOURS	Conseillé *	Dans la valise**	A l'arrivée	Au départ
Slips ou culottes	8			
Paires de chaussettes	8			
Soutien gorge	3			
Pyjama ou chemise de nuit	2			
Pantalon de survêtement / Jeans / Jupes	3			
Shorts	3			
T-shirt manches courtes	6			
Chemises / t-shirt manche longues / polo	3			
Sweat-shirts / Pull	3			
Blouson ou veste	1			
Ciré ou veste de pluie	1			
Baskets ou chaussures de marche	1			
Paire de chaussons (Obligatoire)	1			
Serviettes de toilette	2			
Serviette de piscine	1			
Maillot de bain	1			
Bonnet de bain	1			
Trousse de toilette (Brosse à dent, dentifrice, gel douche, shampoing)	1			
Casquette	1			
Lunettes de vue	Si nécessaire			
Lunettes de soleil - Crème solaire - Spray anti Moustique	1			
Doudou / nounours	Si besoin			
Petit sac à dos	1			
Sac à linge sale (Noté au nom de l'enfant)	1			
Enveloppe timbrée (Adresse des parents notée)	1			
Argent de poche (Mettre dans une enveloppe au nom de l'enfant)				

Trousseau complémentaire en fonction de la thématique du séjour	Conseillé *	Dans la valise**	A l'arrivée	Au départ
Pantalon d'équitation (Type legging possible)	1			
Paire de bottes équitation ou de pluie (Obligatoire)	1			
Bombe pour l'équitation	Fournie			

\* il est prévu un blanchissage du linge pour les séjours de plus de 8 jours

\*\* Y compris le linge porté par les enfants le jour du départ

Évitez d'apporter des objets de valeur ( Bijoux - MP3 - Portable...) - L'organisme ne sera pas responsable des vêtements non marqués et des objets perdus.

**NOM DE L' ANIMATEUR:**

Signature

**NOM DU DIRECTEUR:**

Signature