



TRAVAUX D'AMÉNAGEMENT FACE AU CANAL SAINT-MARTIN

Quoi ?

Construction de gradins sur le quai bas du canal Saint-Martin.

Où ?

En face du n° 205 du quai de Valmy.

Quand ?

Du 5 janvier au 30 août 2026.

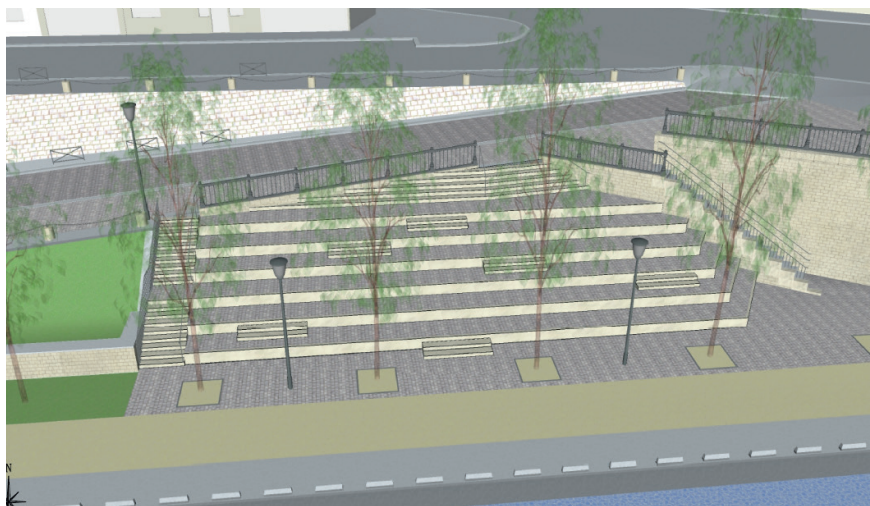
Comment ?

- ⚠ Création de fondations profondes en micropieux et béton.
- ⚠ Construction des marches en béton et pavés.
- ⚠ Repose des garde-corps historiques en haut du gradin avec la mise en place de rampes dans les escaliers latéraux.
- ⚠ Renforcement de l'éclairage en lien avec la création du nouvel ouvrage.

Les impacts :

Pendant la durée des travaux :

- ⚠ Maintien des flux piétons sur une largeur de 1,8 mètre (côté façade et jardin)
- ⚠ Fermeture de la rampe Nord à la circulation automobile. La rampe Sud reste ouverte.
- ⚠ Neutralisation de la voie destinée aux véhicules. La rampe (côté Sud) reste ouverte.
- ⚠ Déviation des vélos dans la circulation générale dès l'intersection (entre le quai de Valmy et la rue Lafayette).



Photomontage du futur aménagement
Crédits : Ville de Paris / DVD / SAGP-AEAT

Contacts

RÉALISATION

VILLE DE PARIS
DIRECTION DE LA VOIRIE ET DES DÉPLACEMENTS
SERVICE DES AMÉNAGEMENTS ET DES GRANDS PROJETS
121 AVENUE DE FRANCE, PARIS 13^{ÈME}

ENTREPRISES

ROC CONFORTATION / FAYOLLE / CIELIS / BOUYGUES
ENERGIES SERVICES

**Plus d'infos
sur paris.fr/chantiers
et au 3975***

*COÛT D'UN APPEL LOCAL

