

Téléphonie Mobile

Fiche de synthèse Charte 2021

Informations générales :

Opérateur	Free	Arrdt	17 ^{ème}
Nom de site	5_7_GEORGES_BERGER_75017	Numéro	75117_039_02
Adresse du site	5-7, rue Georges Berger	Hauteur	R+7 (28,30m)
Bailleur de l'immeuble	Privé	Destination	Habitations
Type d'installation	Ajout de la fréquence 3500MHz pour la 5G		
Complément d'info	6 antennes sur 3 azimuts Bouygues présent (90°, 230° et 330°)		
Dossier soumis à Déclaration Préalable ou Permis de Construire ?			Oui (DP)

Calendrier de suivi du dossier

Date de validation de la version précédente du dossier	2021
Date d'enregistrement au Département Téléphonie Mobile (J)	05/01/2026
Date limite de réponse de la Mairie d'arrondissement (J+1 mois)	05/02/2026

Objet de la demande

Motivation de l'opérateur	Free Mobile projette l'installation d'antennes relais sur l'immeuble situé au 5-7 rue Georges Berger, émettant sur les bandes de fréquences 3500MHz, pour contribuer à la couverture de Paris 75017 en très haut Débit Mobile		
Détail du projet	Ajout de la fréquence 3500MHz (5G) sur un site existant en 4G/5G (fréquences 700MHz, 900MHz, 1800MHz, 2100MHz et 2600MHz) et orientées vers les azimuts 0°, 120° et 240°		
Distance des ouvrants	Pas d'ouvrants à moins de 10m	Vis-à-vis (25m)	Néant
Estimation	4G/5G : 0° < 4V/m ; 120° < 4V/m ; 240° < 5V/m 5G : 0° < 2V/m ; 120° < 3V/m ; 240° < 3V/m		
Hauteur des antennes (HMA)	Azimut 0° : 31m en faisceau fixe et 31,50m en faisceau orientable Azimuts 120°/240° : 30,55m en faisceau fixe et 31,55m en faisceau orientable		

Incidence visuelle

Description des antennes et intégration paysagère	Est prévu l'ajout d'une antenne panneau 5G à l'azimut 0° et le remplacement des 3 antennes existantes par 3 nouvelles antennes panneaux, dont 2 multi-technologies aux azimuts 120° et 240°. Ces 2 dernières seront insérées dans une fausse cheminée
Zone technique	

Date :

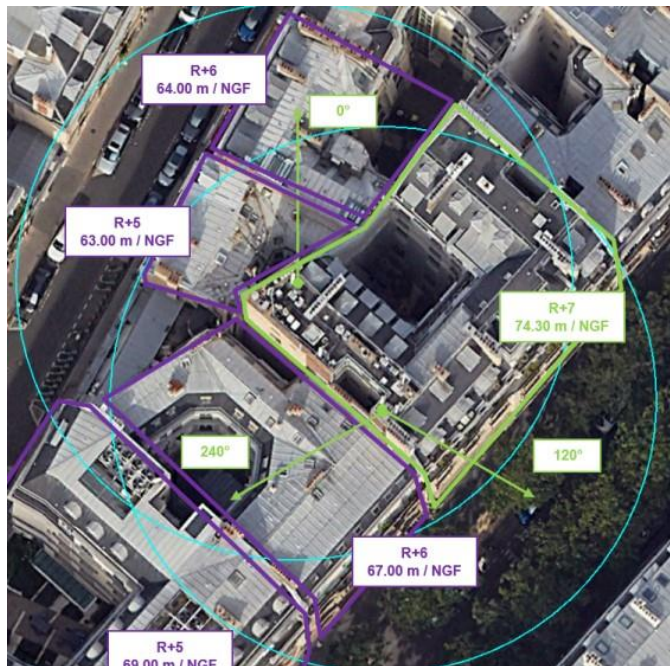
Avis de la Mairie d'arrondissement concernée :

Avis Mairie d'arrondissement :		Favorable
		<input type="checkbox"/>
		Défavorable
		<input type="checkbox"/>
		Ne se prononce pas
		<input type="checkbox"/>

Carte du site au regard des établissements particuliers dans un rayon de 100m autour des antennes

PAS D'ETABLISSEMENT PARTICULIER DANS UN RAYON DE 100M

Carte du site au regard des hauteurs d'immeubles dans un rayon de 25m autour des antennes



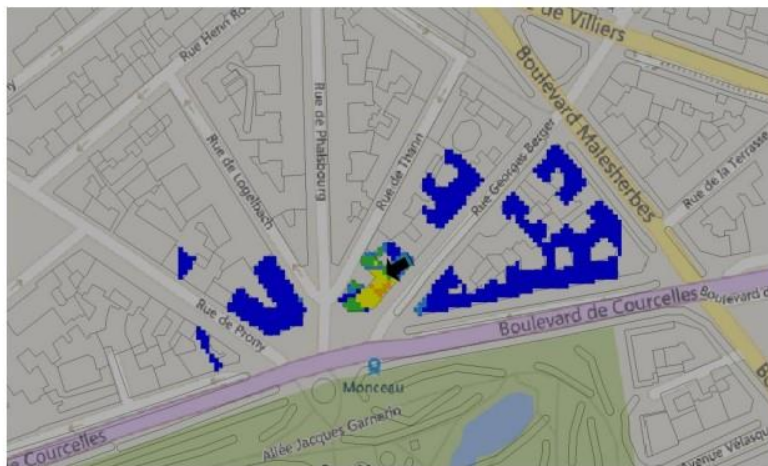
Simulation et conformité au seuil de la Charte en 4G/5G Faisceau fixe

Les simulations en espace libre indiquent les niveaux maximums suivants par antenne à faisceau fixe:

	Azimut 0°	Azimut 120°	Azimut 240°
Niveau Maximal	entre 3 et 4 V/m	entre 3 et 4 V/m	entre 4 et 5 V/m
Hauteur	25.5 m	25.5 m	25.5 m

SIMULATION CONFORME AU SEUIL DE LA CHARTE

Pour les antennes à faisceau fixe orientées dans l'azimut 240°, le niveau maximal calculé est compris entre 4 et 5 V/m . La hauteur correspondante est de 25.5 m .



Légende



Simulation et conformité au seuil de la Charte pour le 3500MHz (5G) Faisceau orientable

Les simulations en espace libre indiquent les niveaux maximums suivants par antenne à faisceaux orientables:

	Azimut 0°	Azimut 120°	Azimut 240°
Niveau Maximal	entre 1 et 2 V/m	entre 2 et 3 V/m	entre 2 et 3 V/m
Hauteur	25.5 m	25.5 m	25.5 m

SIMULATION CONFORME AU SEUIL DE LA CHARTE

Pour les antennes à faisceau orientable dans l'azimut 240°, le niveau maximal calculé est compris entre 2 et 3 V/m . La hauteur correspondante est de 25.5 m .



Vue des Antennes Avant/Après

AVANT



APRES



Vue des Azimuts

Azimut 0°



Azimut 120°



Azimut 240°

