

Téléphonie Mobile

Fiche de synthèse Charte 2021

Informations générales :

Opérateur	Orange	Arrdt	13 ^{ème}
Nom de site	BUTTE_CAILLES	Numéro	00035332U51-24
Adresse du site	51, boulevard Auguste Blanqui	Hauteur	R+13 (37m)
Bailleur de l'immeuble	Paris Habitat	Destination	Habitations
Type d'installation	Site neuf 4G/5G (700/800/1800/2100/2600/3500MHz)		
Complément d'info	4 antennes sur 2 azimuts Fréquence 700MHz pour la 5G seule en faisceau fixe		
Dossier soumis à Déclaration Préalable ou Permis de Construire ?			Oui (DP)

Calendrier de suivi du dossier

Date d'enregistrement au Département de la Téléphonie Mobile (J)	06/01/2026
Date d'envoi de la fiche de synthèse à la Mairie d'arrondissement	06/01/2026
Date limite de réponse de la Mairie d'arrondissement (J+2 mois)	08/03/2026

Objet de la demande

Motivation de l'opérateur	Dans le cadre de la pérennisation de la qualité de service de son réseau de radiocommunication, Orange est conduit à installer un relais sur l'immeuble situé au 51, boulevard Auguste Blanqui à Paris 13e.		
Détail du projet	Ce projet concerne l'installation de 4 antennes : 2 antennes 4G/5G (fréquences 700/800/1800/2100/2600MHz) à faisceaux fixes et 2 antennes 5G (fréquence 3500MHz) à faisceaux orientables, orientées vers les azimuts 115° et 205°		
Distance des ouvrants	Skydome à 8m des antennes Fenêtres à 4m sous les antennes	Vis-à-vis (25m)	Néant
Estimation par azimut	4G/5G : 115° < 3V/m ; 205° < 1V/m 5G : 115° < 1V/m ; 205° < 1V/m		
Hauteur des antennes (HMA)	39.10m en faisceau fixe et 40.70m en faisceau orientable		

Incidence visuelle

Description des antennes et intégration paysagère	Ces antennes seront superposées, par groupe de deux, les faisceaux fixes en partie basse et les faisceaux orientables en partie haute, chaque ensemble fixé sur des mâts repris sur l'étanchéité de la toiture-terrasse de l'immeuble. Les antennes seront intégrées avec un cache intermédiaire en résine afin de créer une continuité visuelle.
Zone technique	Des modules techniques de taille réduite et de couleur gris clair seront placés sur des platines reprises sur des mâts, à proximité des antennes. Une zone technique sur fers repris sur une structure autoportante sera également installée en toiture-terrasse de l'immeuble. Cette dernière ne sera donc pas visible depuis la voie publique.

Date :

Avis de la Mairie d'arrondissement concernée :

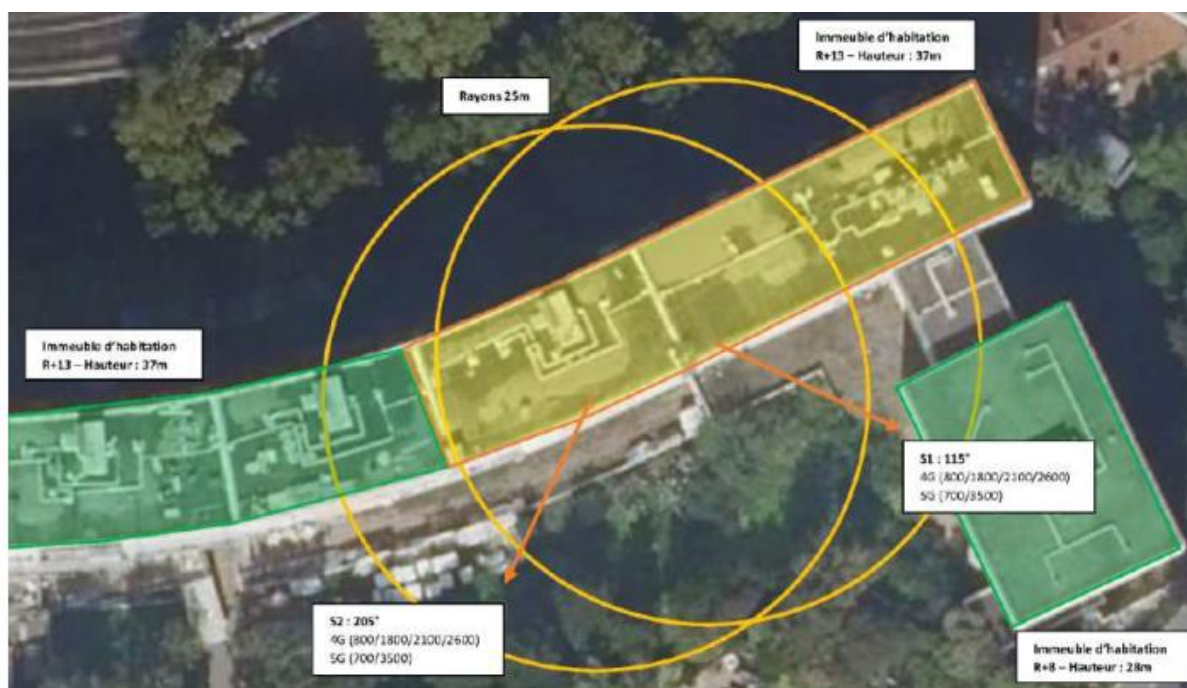
Avis Mairie d'arrondissement :	<div style="text-align: right;"> Favorable <input type="checkbox"/> Défavorable <input type="checkbox"/> Ne se prononce pas <input type="checkbox"/> </div>
--------------------------------	--

**Carte du site au regard des établissements particuliers
dans un rayon de 100m autour des antennes**



Il n'y a pas d'établissement particulier à proximité

**Carte du site au regard des hauteurs d'immeubles
dans un rayon de 25m autour des antennes**



Simulation et conformité au seuil de la Charte en 4G/5G Faisceau fixe

Azimut 115°

Pour l'antenne à faisceau fixe d'azimut 115, le niveau maximal calculé est compris entre 2 et 3 V/m. La hauteur correspondante est de 28.50 m.



SIMULATION CONFORME AU SEUIL DE LA CHARTE

Les simulations en espace libre avec bâti simple vitrage indiquent les niveaux maximums en intérieur par antenne à faisceau fixe :

	Azimut 115°	Azimut 205°
Niveau Maximal (V/m)	entre 2 et 3	entre 0 et 1
Hauteur (en m)	28.50	13.50

Simulation et conformité au Charte pour le 3500MHz (5G) Faisceau orientable

Azimut 205°

Pour l'antenne à faisceaux orientables d'azimut 205, le niveau maximal calculé est compris entre 0 et 1 V/m. La hauteur correspondante est de 16.50 m.



Niveau	Couleur
Strictement supérieur à 6 V/m :	
Entre 5 et 6 V/m :	
Entre 4 et 5 V/m :	
Entre 3 et 4 V/m :	
Entre 2 et 3 V/m :	
Entre 1 et 2 V/m :	
Entre 0 et 1 V/m :	

SIMULATION CONFORME AU SEUIL DE LA CHARTE

Les simulations en espace libre avec bâti simple vitrage indiquent les niveaux maximums en intérieur par antenne à faisceaux orientables :

	Azimut 115°	Azimut 205°
Niveau Maximal (V/m)	entre 0 et 1	entre 0 et 1
Hauteur (en m)	28.50	16.50

Vue des Antennes Avant/Après

existant

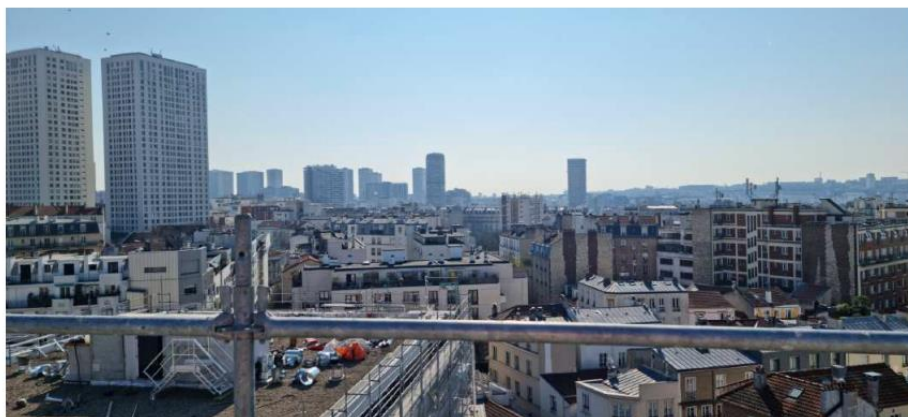


projeté



Vue des Azimuts

Azimut 115°



Azimut 205°

