

## Téléphonie Mobile

### Fiche de synthèse Charte 2021

#### Informations générales :

Opérateur	Orange	Arrdt	15 <sup>ème</sup>
Nom de site	ANDRE_CITROEN	Numéro	00035379U51-24
Adresse du site	21, rue de la montagne de l'Espérou	Hauteur	R+4 (20m)
Bailleur de l'immeuble	Paris Habitat	Destination	Habitations
Type d'installation	Site neuf 4G/5G (700/800/1800/2100/2600/3500MHz)		
Complément d'info	6 antennes sur 3 azimuts Fréquence 700MHz pour la 5G seule en faisceau fixe		
Dossier soumis à Déclaration Préalable ou Permis de Construire ?			Oui (DP)

#### Calendrier de suivi du dossier

Date d'enregistrement au Département de la Téléphonie Mobile (J)	15/01/2026
Date d'envoi de la fiche de synthèse à la Mairie d'arrondissement	15/01/2026
Date limite de réponse de la Mairie d'arrondissement (J+2 mois)	17/03/2026

#### Objet de la demande

Motivation de l'opérateur	Dans le cadre de la pérennisation de la qualité de service de son réseau de radiocommunication, Orange est conduit à installer un relais sur l'immeuble situé au 21, rue de la montagne de l'Espérou à Paris 15 <sup>ème</sup> .		
Détail du projet	Ce projet concerne l'installation de 6 antennes : 3 antennes 4G/5G (fréquences 700/800/1800/2100/2600MHz) à faisceaux fixes et 3 antennes 5G (fréquence 3500MHz) à faisceaux orientables, orientées vers les azimuts 0°, 120° et 240°		
Distance des ouvrants	Skydome à 5m des antennes Fenêtres et balcons à 7m sous les antennes	Vis-à-vis (25m)	Néant
Estimation par azimut	4G/5G : 0° < 5V/m ; 120° < 5V/m ; 240° < 4V/m 5G : 0° < 1V/m ; 120° < 1V/m ; 240° < 1V/m		
Hauteur des antennes (HMA)	21.90m en faisceau fixe et 23.40m en faisceau orientable		

#### Incidence visuelle

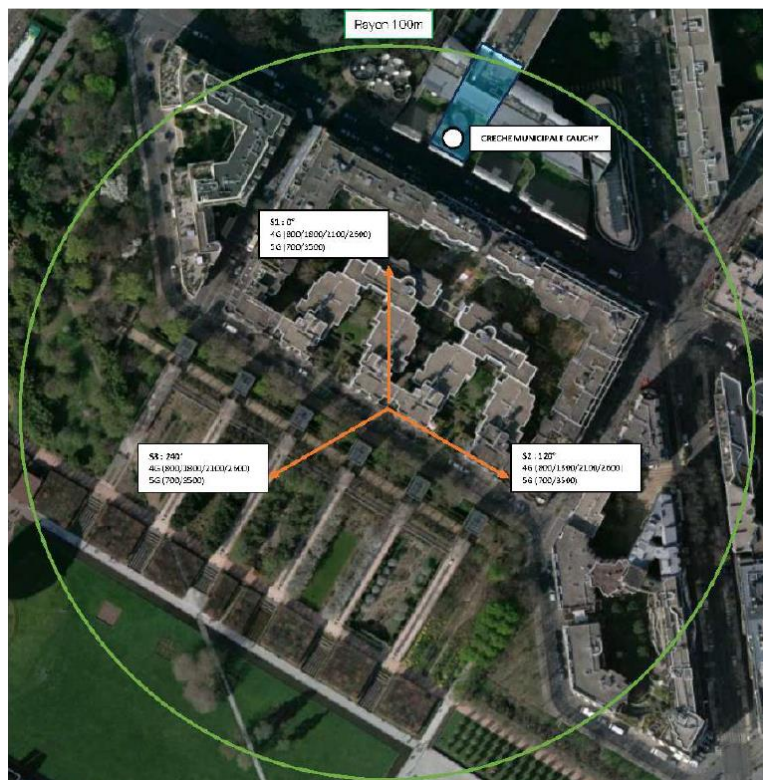
Description des antennes et intégration paysagère	Les 6 antennes seront superposées, par groupe de 2, les faisceaux fixes en partie basse et les faisceaux orientables en partie haute. L'ensemble sera fixé sur 3 mâts intégrés dans une fausse souche de cheminée en résine.
Zone technique	Des modules techniques de taille réduite et de couleur gris clair seront placés sur des mâts autostables et platines de fixation, à proximité des antennes. Une zone technique en toiture-terrasse, invisible depuis la rue, sera installée sur une structure métallique autostable avec mise en place d'un bardage périphérique en résine.

**Date :**

#### Avis de la Mairie d'arrondissement concernée :

Avis Mairie d'arrondissement :		Favorable
		<input type="checkbox"/>
		Défavorable
		<input type="checkbox"/>
		Ne se prononce pas
		<input type="checkbox"/>

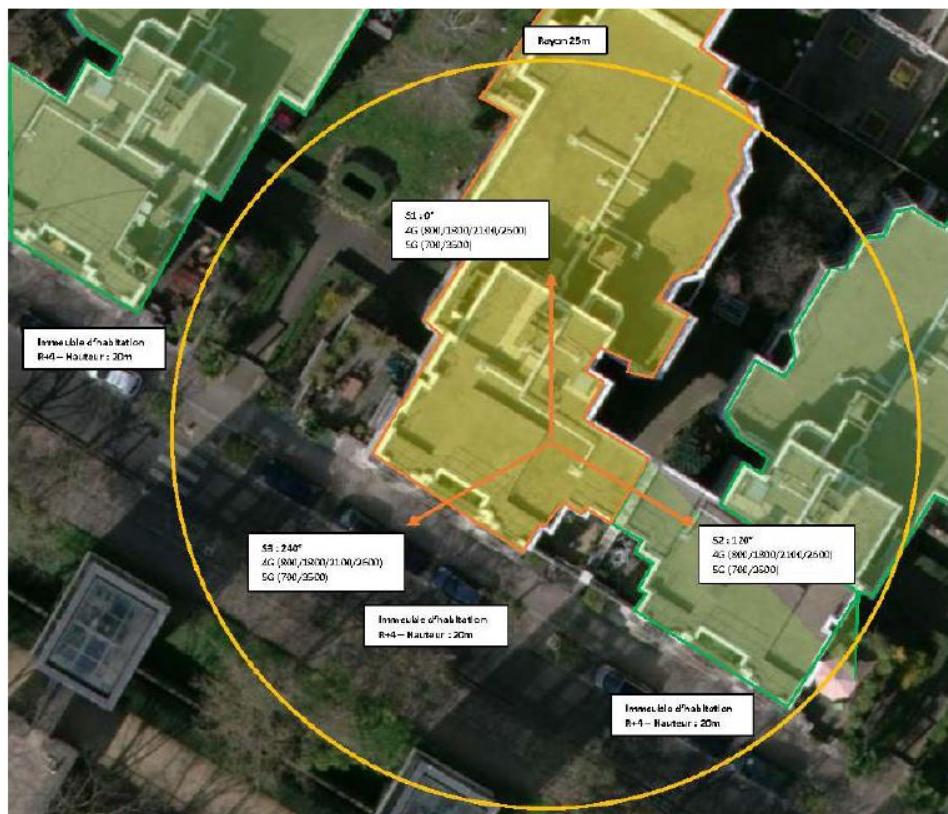
## Carte du site au regard des établissements particuliers dans un rayon de 100m autour des antennes



Liste des établissements particuliers dans un rayon de 100 m : adresse et estimation du champ maximum reçu pour chacun d'entre eux

Nom et type	Adresse	Hauteur (en m)	Situé dans le lobe principal de l'antenne émettrice* (Oui/non)	Distance / antenne la plus proche (en m)	Estimation du niveau maximum de champ reçu (en V/m)
CRECHE MUNICIPALE CAUCHY ACCUEIL DE JEUNES ENFANTS	13 RUE CAUCHY, 75015 PARIS 15E ARRONDISSEMENT	R+3 - 12m	Oui	85.00	0.40

## Carte du site au regard des hauteurs d'immeubles dans un rayon de 25m autour des antennes





## Simulation et conformité au seuil de la Charte en 4G/5G Faisceau fixe

Les simulations en espace libre avec bâti simple vitrage indiquent les niveaux maximums en intérieur par antenne à faisceau fixe :

	Azimut 0°	Azimut 120°	Azimut 240°
Niveau Maximal (V/m)	entre 4 et 5	entre 4 et 5	entre 3 et 4
Hauteur (en m)	16.50	13.50	16.50

### SIMULATION CONFORME AU SEUIL DE LA CHARTE

Azimut  $0^{\circ}$ 

Pour l'antenne à faisceau fixe d'azimut 0, le niveau maximal calculé est compris entre 4 et 5 V/m. La hauteur correspondante est de 16.50 m.

Azimut  $120^\circ$ 

Pour l'antenne à faisceau fixe d'azimut 120, le niveau maximal calculé est compris entre 4 et 5 V/m. La hauteur correspondante est de 13.50 m.





## Simulation et conformité au Charte pour le 3500MHz (5G) Faisceau orientable

Azimut 0°

Pour l'antenne à faisceaux orientables d'azimut 0, le niveau maximal calculé est compris entre 0 et 1 V/m. La hauteur correspondante est de 16.50 m.



Niveau	Couleur
Strictement supérieur à 6 V/m :	
Entre 5 et 6 V/m :	
Entre 4 et 5 V/m :	
Entre 3 et 4 V/m :	
Entre 2 et 3 V/m :	
Entre 1 et 2 V/m :	
Entre 0 et 1 V/m :	

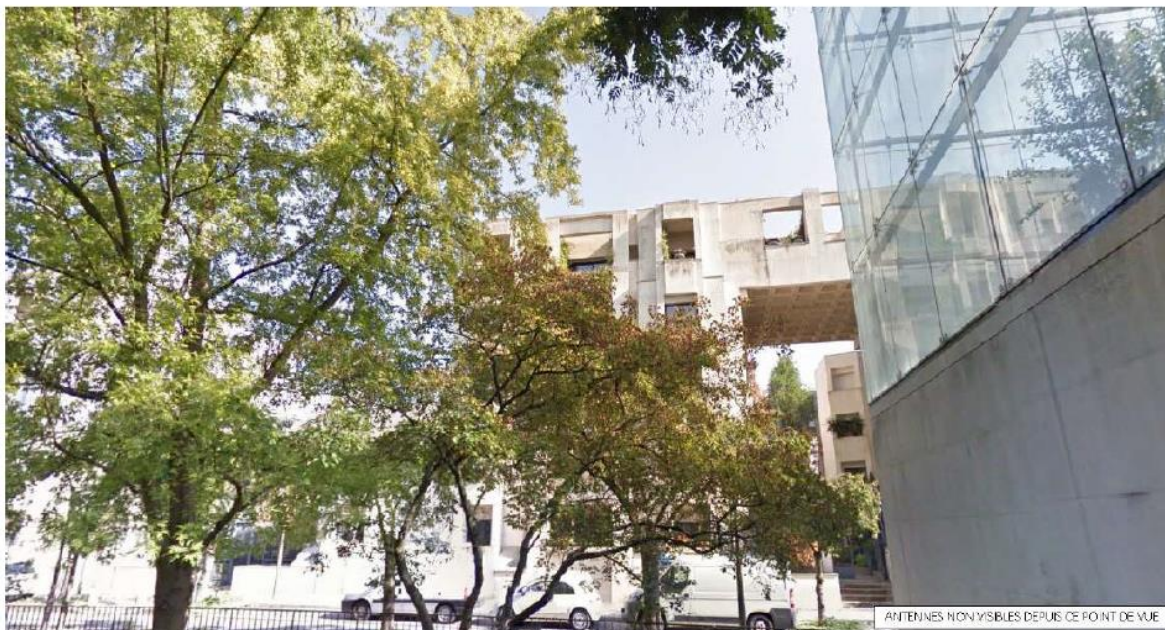
### SIMULATION CONFORME AU SEUIL DE LA CHARTE

Les simulations en espace libre avec bâti simple vitrage indiquent les niveaux maximums en intérieur par antenne à faisceaux orientables :

	Azimut 0°	Azimut 120°	Azimut 240°
Niveau Maximal (V/m)	entre 0 et 1	entre 0 et 1	entre 0 et 1
Hauteur (en m)	16.50	16.50	16.50

## Vue des Antennes Avant/Après

### Etat projeté



## Vue des Azimuts

Azimut 0°



Azimut 120°



Azimut 240°

