



Aires de jeux inclusives

Jardin Pierre Joseph Redouté – Aire « Tous âges »

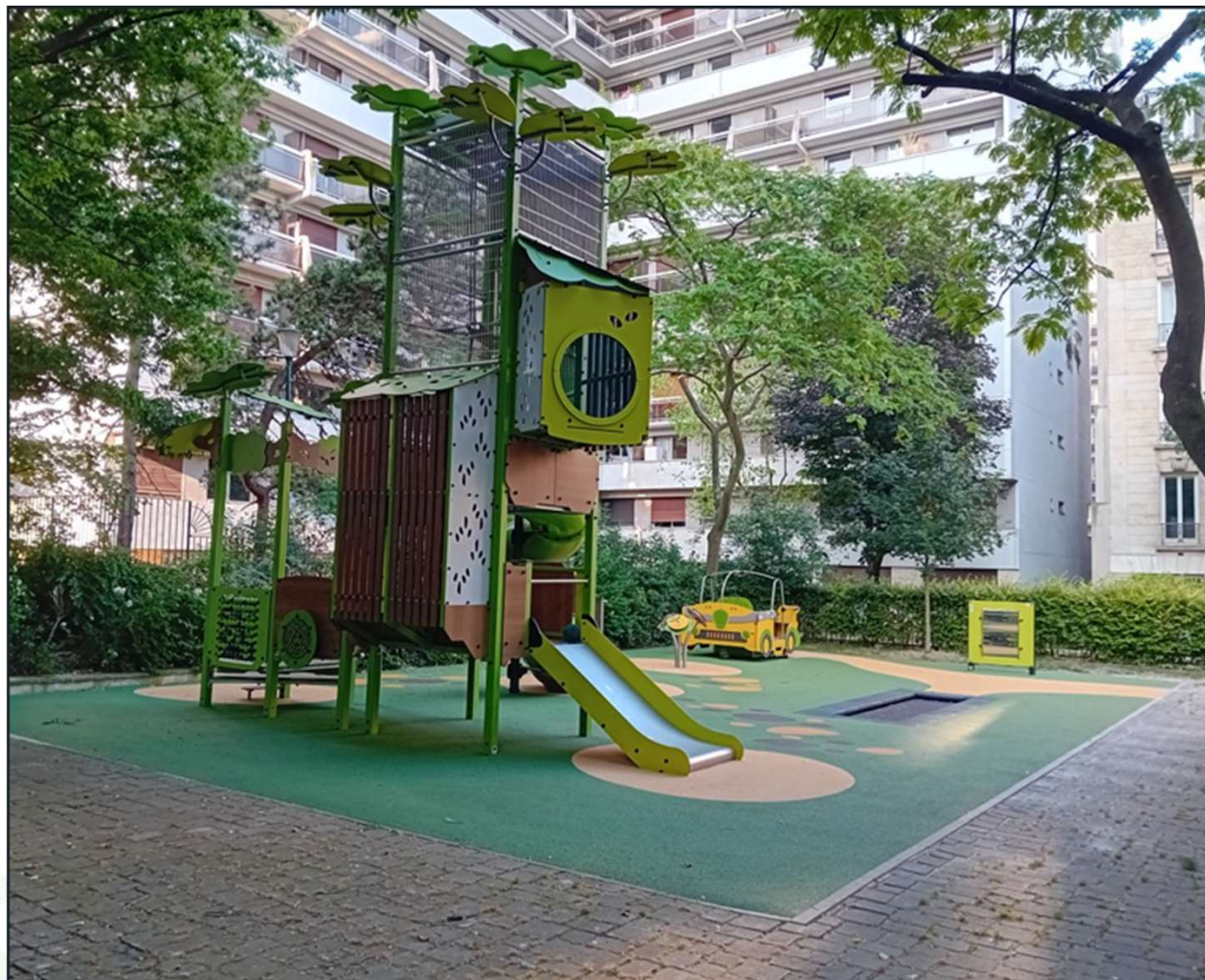
132 bis, rue de Charonne, Paris 11ème

Niveau 4 : « Inclusivité Exemplaire »

Direction des espaces verts et de l'environnement de la Ville de Paris – Service d'exploitation des jardins - Aires de jeux inclusives | Octobre 2025 |



Vue d'ensemble

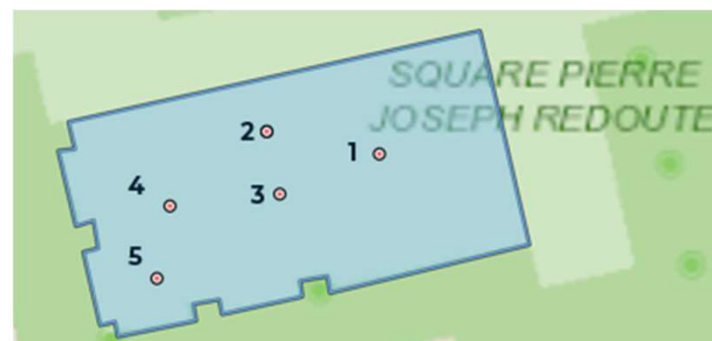


Situation

Plan de localisation au sein du jardin



Zoom sur l'aire de jeux



- 1 – Structure toboggan Ka'Yop Grands
- 2 – Trampoline
- 3 – Jeu interactif « Fleurs Sonores »
- 4 – Panneau ludique « Miroir déformant »
- 5 – Jeu sur ressorts « le Tout-Terrain Inclusif »

1 – Structure Toboggan Ka'Yop Grands

De 3 à 12 ans



DESRIPTIF DU JEU

- Multi-utilisateurs
- Jeu à thème
- Toboggan- glisse
- Difficulté progressive

ELEMENTS D'ACCESSIBILITE

- Jeux au sol (panneaux ludiques)
- Jeu transparent, avec de nombreuses ouverture pour permettre la surveillance, l'accompagnement et l'aide à l'évolution
- Emmarchements larges et sécurisés pour favoriser l'accès
- Toboggan large pour glisser accompagné

FONCTIONS LUDIQUES ET INCLUSIVES

- **Stimulation sociale** : favorise l'interaction, la rencontre. Permet le développement de la personnalité de l'enfant et sa construction intellectuelle.
- **Motricité** : permet de grimper, traverser, escalader en toute sécurité. Travaille la coordination croisée et la proprioception. Grimper haut est également un défi affectant positivement la confiance en soi.
- **Manipuler** : permet le développement de la motricité et l'habilité des jeunes enfants tout en s'amusant.

2 – Trampoline

De 3 à 14 ans



DESSCRIPTIF DU JEU

- Multi-utilisateurs
- Jeu actif

ELEMENTS D'ACCESSIBILITE

- Accessibilité de plain-pied sans ressauts
- Accessible et utilisable par les enfants en fauteuils roulants accompagnés

FONCTIONS LUDIQUES ET INCLUSIVES

- **Stimulation sociale** : favorise l'interaction, la rencontre et la fabulation. Permet le développement de la personnalité de l'enfant et sa construction intellectuelle.
- **S'équilibrer** : apprendre à gérer le vide et appréhender son environnement dans des exercices en hauteur ou sur une surface étroite

3 – Jeu interactif « fleurs sonores »

De 1 à 6 ans



DESSCRIPTIF DU JEU

- Multi-utilisateurs
- Panneaux engravés et mobiles
- Éléments sonores

ELEMENTS D'ACCESSIBILITE

- Jeu de plain-pied et zone d'évolution large à proximité et autour du jeu (UFR)
- Hauteur du jeu permettant un usage par tous, en position assise et debout
- Engravure permettant aux malvoyants de discerner les motifs

FONCTIONS LUDIQUES ET INCLUSIVES

- **Stimulation tactile** : développe la motricité, stimule le « touché », augmente l'habileté manuelle et la coordination des gestes
- **Stimulation sonore** : permet l'éveil, la curiosité et la reconnaissance de sons
- **Stimulation visuelle** : les couleurs et graphismes éveillent la curiosité et permettent aux enfants de travailler la mémorisation et les associations.
- **Stimulation sociale** : favorise l'interaction, la rencontre et la fabulation. Permet le développement de la personnalité de l'enfant et sa construction intellectuelle.

4 – Panneau ludique « Miroir Déformant »

De 1 à 6 ans



DESCRIPTIF DU JEU

- 1 utilisateur
- Stimulation visuel

ELEMENTS D'ACCESSIBILITE

- Jeu de plain-pied et zone d'évolution large à proximité et autour du jeu (UFR)
- Hauteur du jeu permettant un usage par tous, en position assise et debout

FONCTIONS LUDIQUES ET INCLUSIVES

- **Stimulation sociale** : favorise l'interaction, la rencontre. Permet le développement de la personnalité de l'enfant et sa construction intellectuelle.
- **Stimulation visuelle** : les couleurs et graphismes éveillent la curiosité et permettent aux enfants de travailler la mémorisation et les associations.

5 – Jeu sur ressorts « le Tout-Terrain Inclusif »

De 2 à 8 ans



DESCRIPTIF DU JEU

- Multi-utilisateurs
- Jeu à thème
- Jeu oscillant

ELEMENTS D'ACCESSIBILITE

- Jeu accessible aux enfants en fauteuil par une rampe
- Nombreuses mains courantes

FONCTIONS LUDIQUES ET INCLUSIVES

- **Stimulation sociale** : favorise l'interaction, la rencontre. Permet le développement de la personnalité de l'enfant et sa construction intellectuelle.
- **Manipuler** : permet le développement de la motricité et l'habilité des jeunes enfants tout en s'amusant.
- **Osciller** : permet d'expérimenter des mouvements désordonnés, travaille la conscience spatiale et l'équilibre, et la coordination pour entretenir le mouvement (avec les bras et/ou les jambes selon les aptitudes).