



**CONSEIL
DE
QUARTIER**

ÉPINETTES - BESSIÈRES



**CONSEIL
DE
QUARTIER**

LA FOURCHE - GUY-MÔQUET

RÉUNION PUBLIQUE

Point chantier
PIÉTONISATION & VÉGÉTALISATION
DE LA RUE DE LA JONQUIÈRE*

Vendredi 16 janvier



Sommaire

- 01 Rappel de la démarche
- 02 Rappel des résultats de la concertation EVQ
- 03 Projet de la rue de la Jonquière
- 04 Phasing du chantier

01

Rappel de la démarche Embellir Votre Quartier

La démarche Embellir votre quartier

Où ? les quartiers La Fourche – Guy Môquet et Épinettes – Bessières

Pourquoi ? La Ville a initié la démarche Embellir votre quartier afin d'apaiser et transformer l'espace public : plus de végétalisation, de zones piétonnes, de pistes cyclables, etc.

L'idée est également de pouvoir, sur un quartier, avoir une approche globale et condenser ainsi les travaux (et donc les nuisances) sur une période la plus courte possible.

Enfin, le dispositif est marqué par la volonté de placer les parisiens et les parisiennes au cœur de la démarche en leur proposant de contribuer.



Qu'est ce que la démarche « Embellir votre Quartier » ?

COORDONNER les travaux



Objectifs

- ✓ anticiper les travaux concessionnaires
- ✓ Réaliser les travaux dans sur une période réduite
- ✓ Geler les demandes de chantier sur les quartiers lorsqu'ils sont aménagés (sauf urgence et sécurité)
- ✓ Coordination et discussions avec tous les concessionnaires

VEGETALISER Paris



Objectifs

- ✓ Construire des trames vertes
- ✓ Lutter contre le réchauffement climatique et les effets d'îlot de chaleur urbain
- ✓ planter des arbres
- ✓ perméabiliser nos sols avec des jardinières de pleine terre

DESENCOMBRER nos rues



Objectifs

- ✓ Rendre plus esthétique
- ✓ Rendre plus propre (limiter les supports de graffitis et stickers)
- ✓ Manifeste pour une esthétique Parisienne
- ✓ supprimer les artefacts urbains inutiles (panneaux, mâts, barrières etc.)

APAISE la circulation



Objectifs

- ✓ Plus de place pour les piétons
- ✓ Sécuriser
- ✓ Meilleur partage entre les mobilités
- ✓ Réduire les nuisances sonores
- ✓ Améliorer la qualité de l'air
- ✓ casser la circulation de transit
- ✓ réduire la vitesse de circulation
- ✓ créer de nouvelles pistes cyclables
- ✓ créer des rues aux écoles

PLUS DE CONFORT et d'accessibilité



Objectifs

- ✓ Améliorer l'inclusion
- ✓ Améliorer le confort des déplacements
- ✓ pour les personnes à mobilité réduite
- ✓ pour les enfants
- ✓ pour les seniors
- ✓ ... et pour tous !

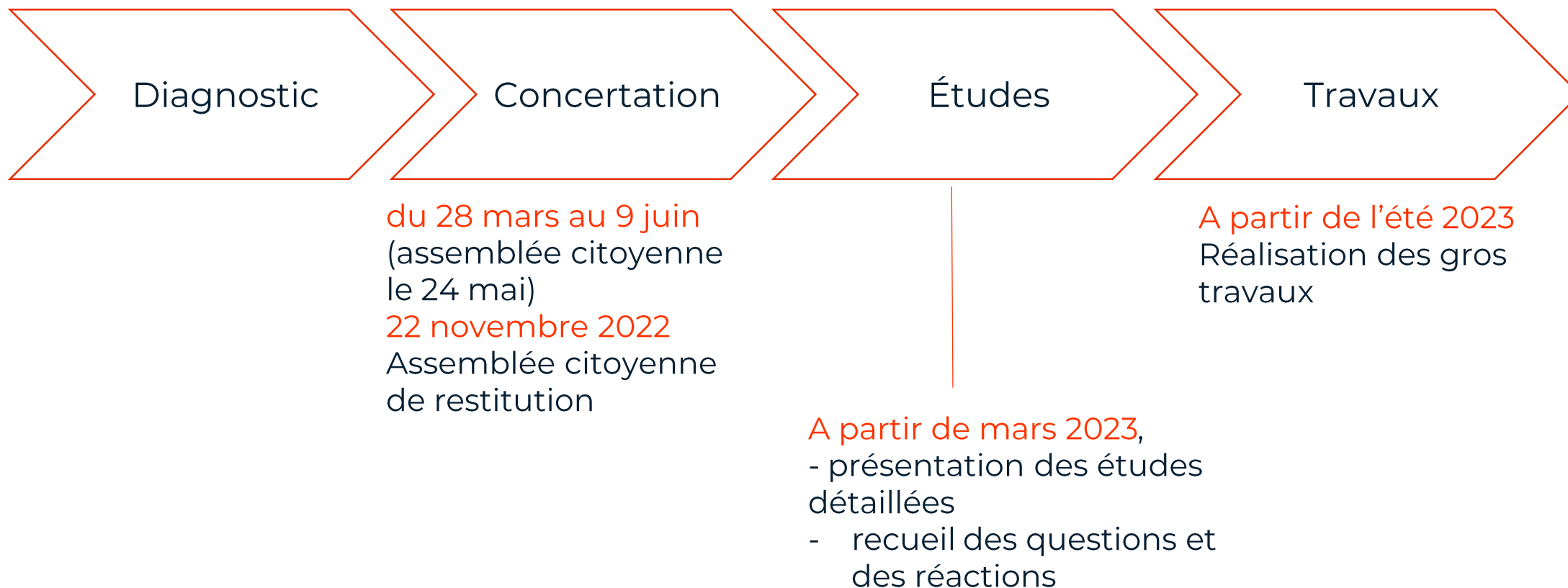
CONCERTE Dans les quartiers



Objectifs

- ✓ Recueillir les idées, les envies et les besoins
- ✓ Organiser des marches, des ateliers...

Quel calendrier ?



Quelle démarche de concertation ?

1. Réunion de lancement et ouverture de idée.paris (28 mars 2022)

2. Organisation de 5 marches exploratoires par la Mairie du 17^{ème} et le C.A.U.E de Paris (Conseil d'Architecture, d'Urbanisme et de l'Environnement) :

- Un quartier plus accessible (21 avril 2022)
- Une ville à hauteur d'enfant (11 mai 2022)
- L'appropriation et le confort des femmes dans l'espace public (11 mai 2022)
- La place des chiens dans le quartier (17 mai 2022)
- La végétalisation de l'espace public (21 mai 2022)



3. Organisation de points participatifs sur l'ensemble du quartier

4. Assemblée citoyenne des conseils de quartier
La Fourche – Guy Môquet et Épinettes Bessières
(24 mai 2022)



Embellir votre quartier en quelques chiffres

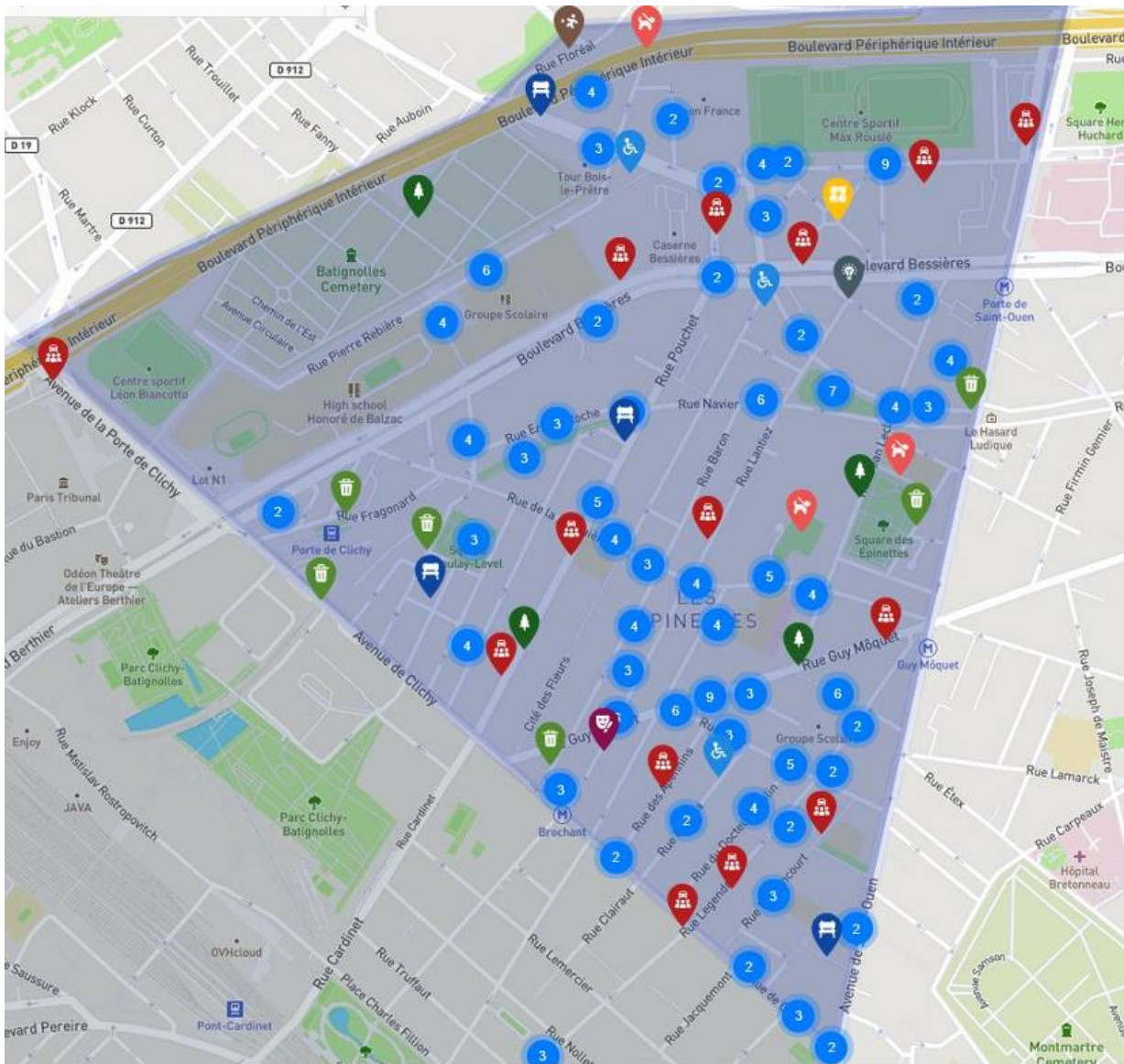
- **242 contributions récoltées**, dont :
- **86** reversées suite aux marches exploratoires
 - **17** reversées suite à l'Assemblée citoyenne
 - **7** reversées suite aux points participatifs (91 contributions ont été récoltées au total, regroupées en 7 thématiques)

→ **380 participants**

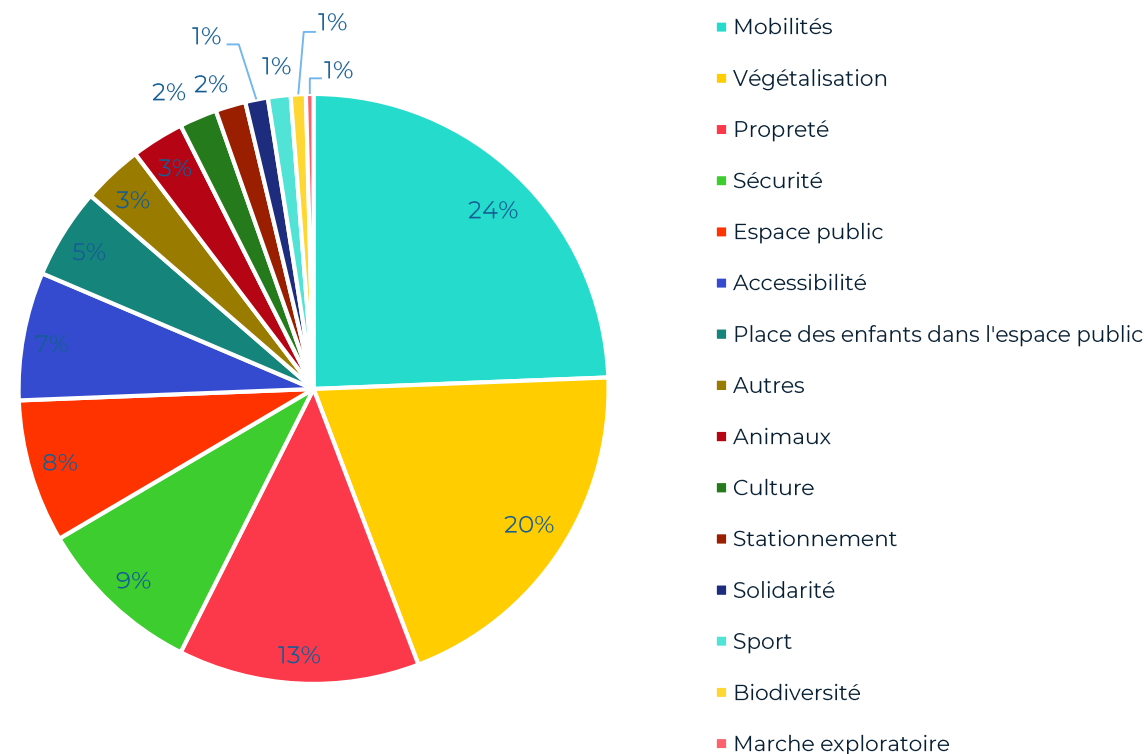
→ **972 votes**

Les contributions les plus votées :

 <p>Association BLANC TITANE - ON-OFF Studio 25 mai 2022</p> <p>Les îlots de végétalisation, de lien social, d'Art</p> <p>Pourquoi embellir un quartier ? Pour mieux y vivre ensemble. Développant des nouveaux usages en relation avec les habitants, les îlots de [...]</p> <p>Espace public Épinettes - Bessières / La Fo...</p> <p>12 commentaires 71 votes</p>	 <p>Paris en Selle 8-17e 17 mai 2022</p> <p>Un nouveau plan de circulation pour le quartier</p> <p>Le but de ce projet est de réduire le trafic automobile dans les petites rues de quartier pour y circuler plus facilement, et aussi de mani[...]</p> <p>Mobilité (piétons, vélos, voit... Épinettes - Bessières / La Fo...</p> <p>10 commentaires 66 votes</p>	 <p>Points participatifs Paris 17ème 1 juin 2022</p> <p>Requalifions une partie du terrain de pétanque Navier en un espace ca...</p> <p>Situé à l'intersection des rues Jean Leclair, Navier, Kellner et de l'avenue de Saint-Ouen, le terrain de pétanque Navier représent[...]</p> <p>Animaux Épinettes - Bessières / La Fo...</p> <p>11 commentaires 60 votes</p>	 <p>Oulu 29 mars 2022</p> <p>Suppression stationnement - élargissement trottoirs</p> <p>1- retirer le stationnement Rue Davy2- élargir le trottoir là ou il y avait le stationnement3- Végétaliser en pleine terre (comme devant [...])</p> <p>Place des enfants dans l'esp... Épinettes - Bessières / La Fo...</p> <p>4 commentaires 47 votes</p>	 <p>Pierre17 29 mars 2022</p> <p>Piétonisation Rue de la Jonquière</p> <p>La rue de la Jonquière est une rue très vivante où beaucoup de piétons circulent (beaucoup de commerces, un collège, des écoles, une p[...])</p> <p>Mobilité (piétons, vélos, voit... Épinettes - Bessières / La Fo...</p> <p>4 commentaires 40 votes</p>	 <p>Oulu 29 mars 2022</p> <p>Rue davy - zone de rencontre</p> <p>1- Creation zone de rencontre (comme Rue Levi's)</p> <p>Mobilité (piétons, vélos, voit... Épinettes - Bessières / La Fo...</p> <p>1 commentaire 31 votes</p>	 <p>Lae 30 mars 2022</p> <p>Créer une piste cyclable rue guy moquet</p> <p>La rue possède de grands trottoirs, la rue du capitaine lagache est piétonnisée mais cela reste compliqué d'avoir un ressenti de calme d[...]</p> <p>Mobilité (piétons, vélos, voit... Épinettes - Bessières / La Fo...</p> <p>0 commentaire 29 votes</p>	 <p>Laboratoire de la ride 14 avril 2022</p> <p>Création d'un espace de glisse urbaine</p> <p>L'ancien « skate park » de la rue Floréal est aujourd'hui complètement laissé à l'abandon. Les utilisateurs de ces installations [...]</p> <p>Sport Épinettes - Bessières / La Fo...</p> <p>3 commentaires 28 votes</p>
--	--	---	--	--	--	---	--



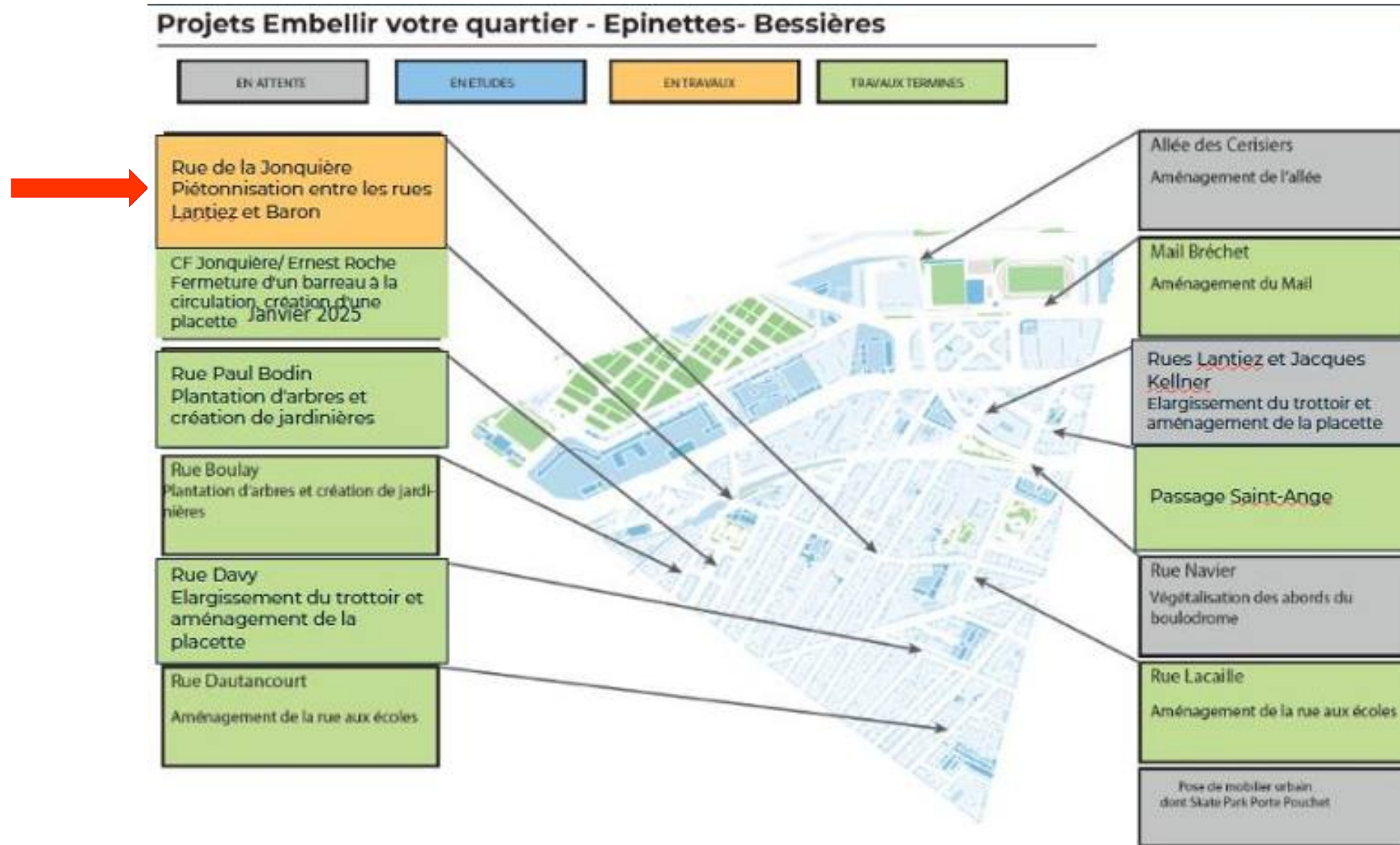
Part des contributions par thématique



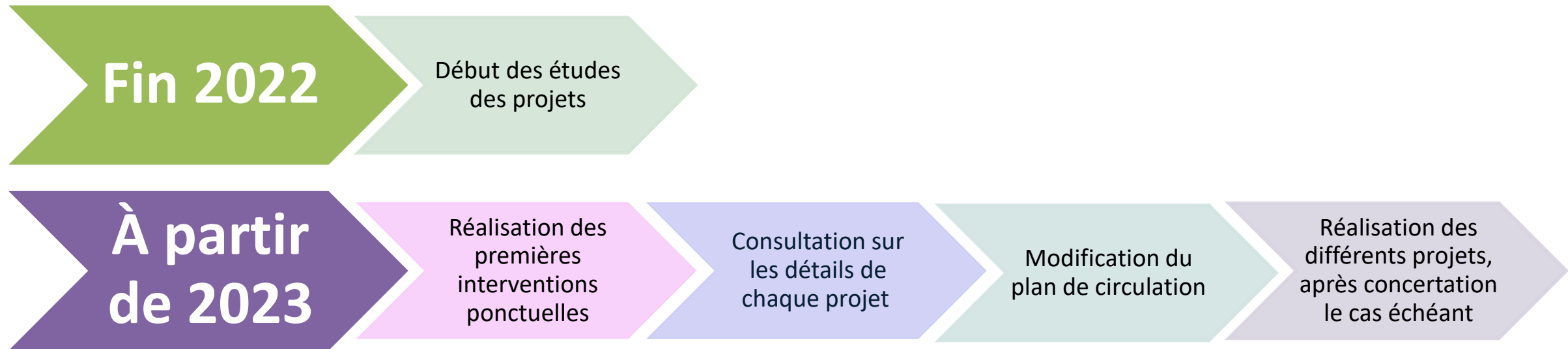
02

Rappel restitution de la concertation

Projets d'aménagement retenus



Calendrier prévisionnel



Votation Jonqui re en ligne et sur place du 28/11 au 14/12/2024

Vous avez  t  **1433** votants pour cette consultation !

64% en faveur
de la pi tonnisation et de la v g talisation

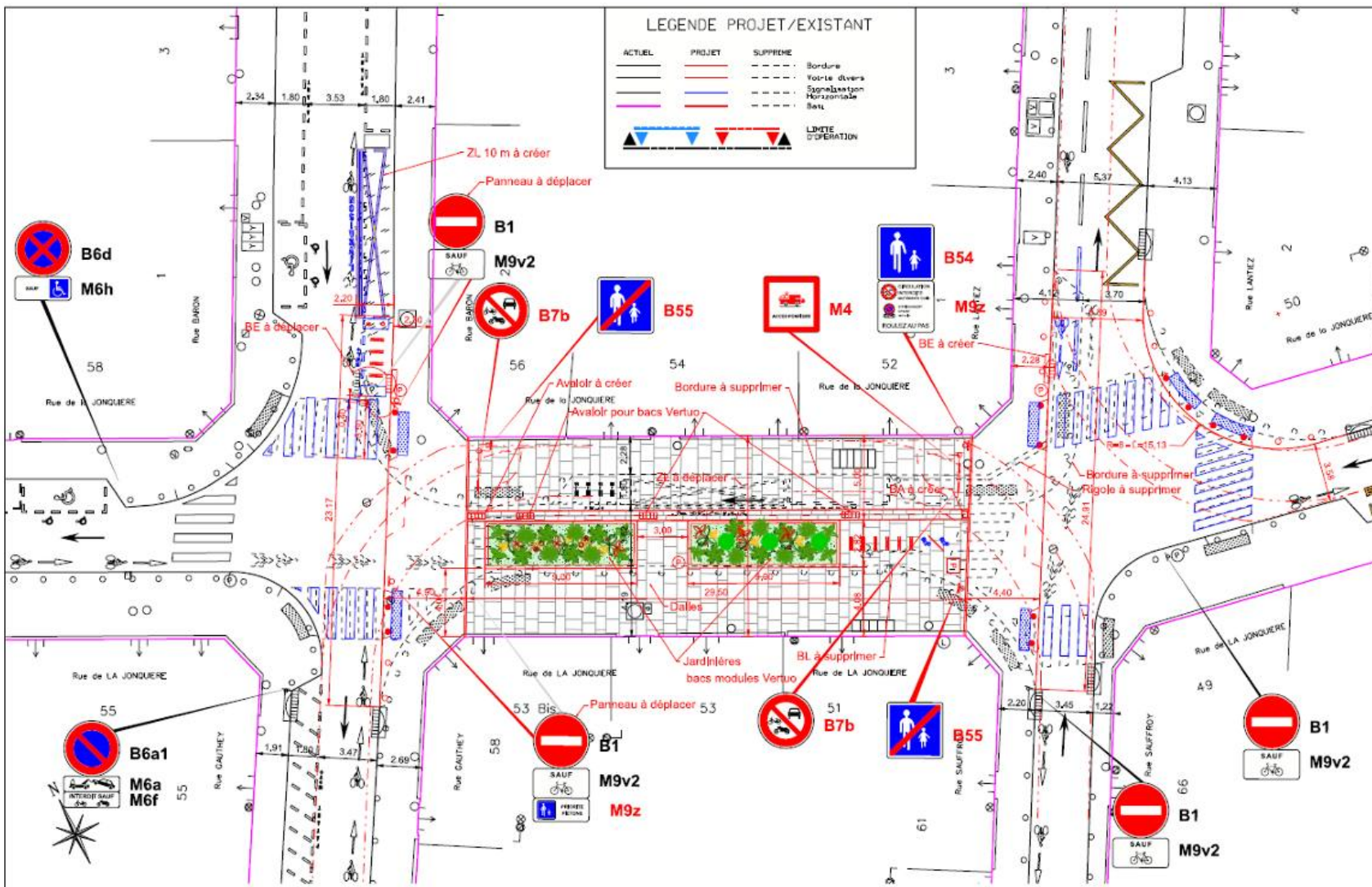
03

Proposition de piétonisation et végétalisation de la rue de la Jonquière

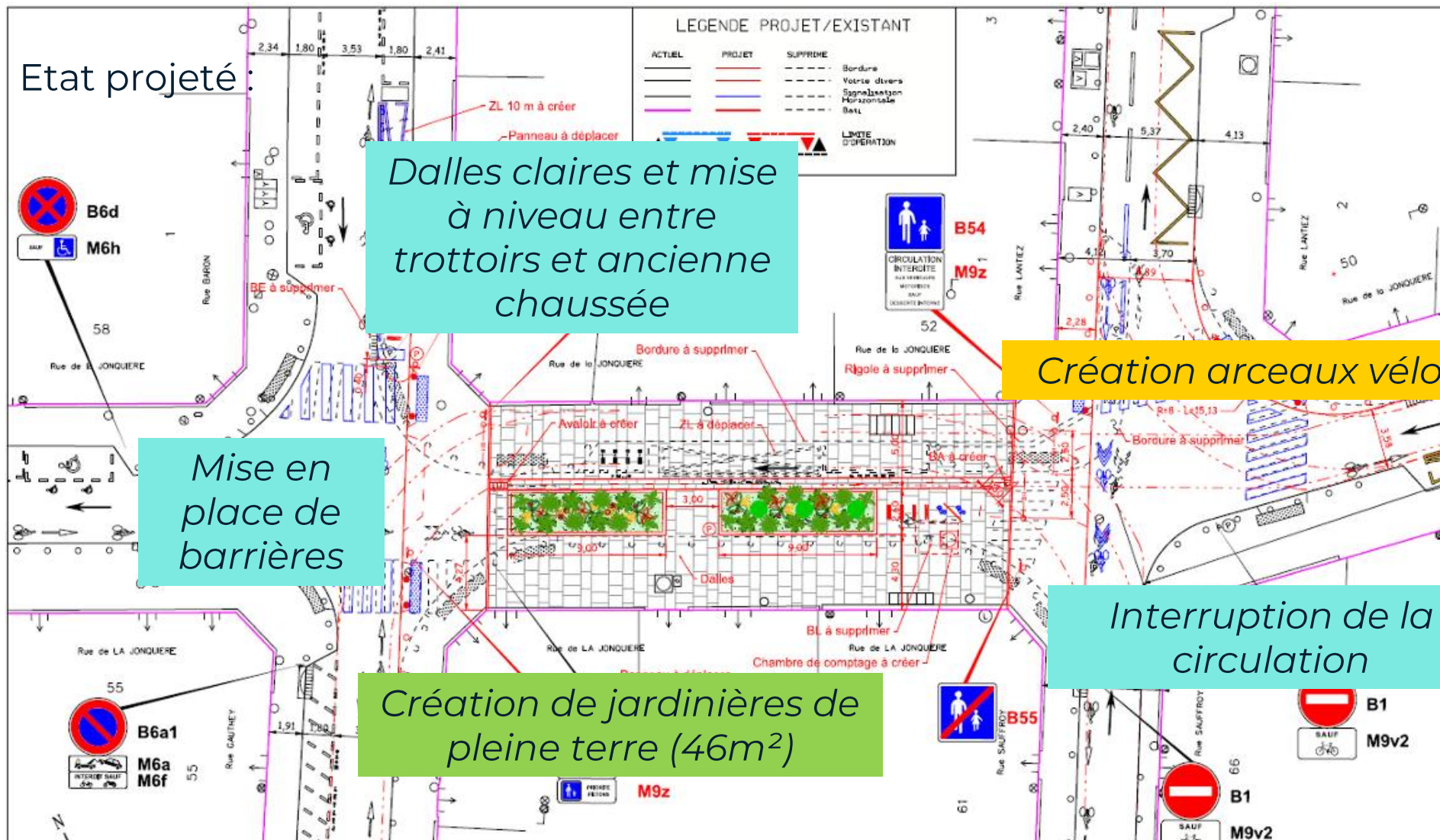
Piétonisation et végétalisation de la rue de la Jonquière – programme proposé

- Interruption de la circulation entre les rues Lantiez et Baron
- Mise en œuvre de barrières manipulables en cas de besoin (taxis, déménagement, urgence)
- Piétonisation de la rue avec un dallage clair
- Création de jardinière avec végétalisation strate basse
- Création d'une voie pompiers au Nord de la jardinière
- Création d'arceaux vélos
- Conservation des terrasses des cafés dans leur configuration actuelle

Plan de la proposition rue de la Jonquière



Plan de la proposition rue de la Jonquière



Projection 3D de la proposition rue de la Jonquière



Projection 3D de la proposition rue de la Jonquière



Projection 3D de la proposition rue de la Jonquière



Projection 3D de la proposition rue de la Jonquière



Projection 3D de la proposition rue de la Jonquière



Projection 3D de la proposition rue de la Jonquière



Video 3D de la proposition rue de la Jonquière

<https://youtu.be/pSIBdMkft4U?si=e6Y3ewiAiE5xWepB>

04 Les phases du chantier

Phase 1 : création de la voie pompier côté pair du 29/09/2025 au 24/10/2025



Phase 2 : création des jardinières, démolition du trottoir impair, rehaussement du trottoir du 27/10/2025 au 30/01/2026



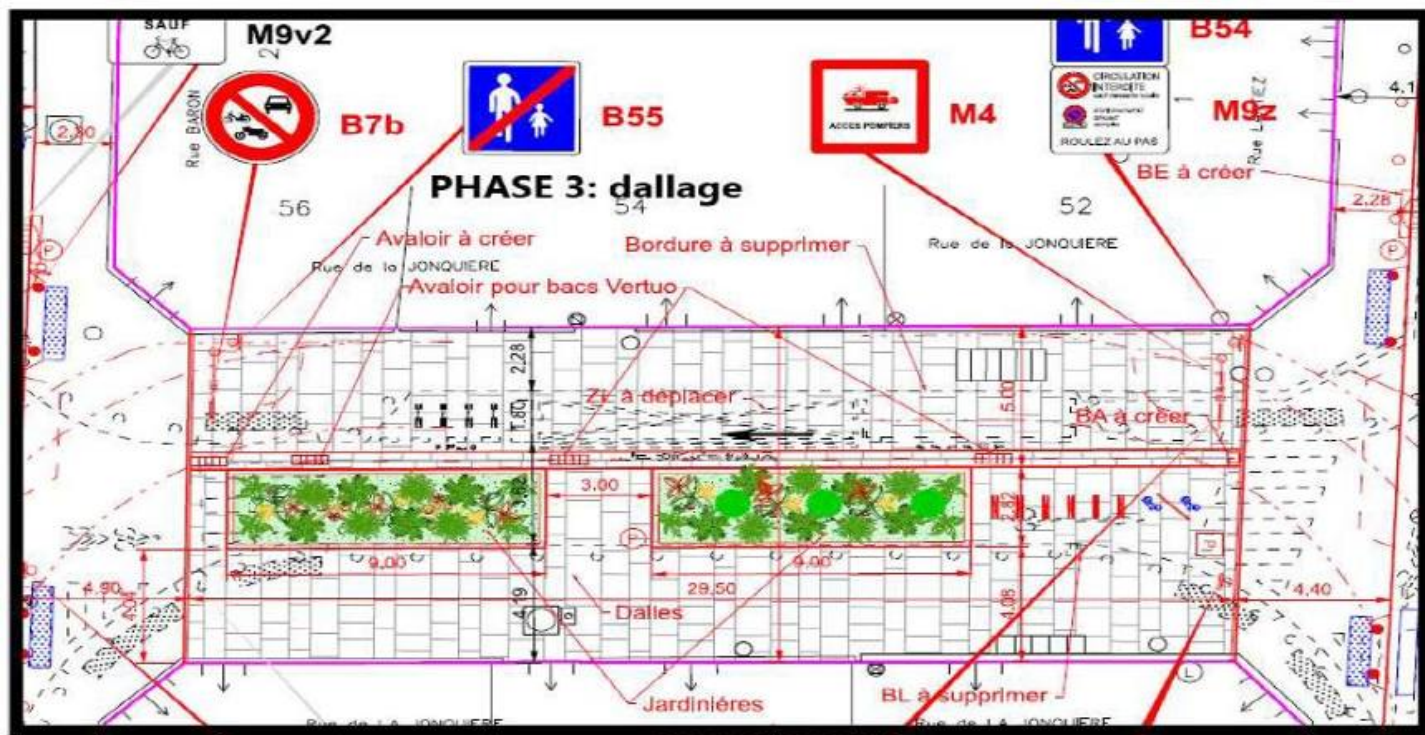
Phase 2 : création des jardinières, démolition du trottoir impair, rehaussement du trottoir du 27/10/2025 au 30/01/2026



Retard sur la phase 2

- Découverte de sablon sous la voie pompier : accessibilité pompier non conservée → modification du phasage pour assurer la défense pompier des façades.
- Câble Enedis abandonnée non répertorié
- Dépose d'une canalisation gaz abandonnée amiantée
- Bacs de récupération des eaux pluviales non conformes à la commande passée

Phase 3



PHASE 3 : pose des dalles, mobilier, mise en œuvre terre végétale dans la 2^{ème} jardinière et végétaux, réalisation signalisation verticale et horizontale du 02/02/2026 au 28/02/2026 des deux côtés de la rue.

The map illustrates a complex urban intersection in Paris. The central area is a large, rectangular green space, possibly a park or a large garden, with a yellow highlighted section in the upper right corner. This central area is surrounded by several streets: Rue de la Jonquière to the north, Rue de la Gauthier to the south, Rue de la Saunier to the east, and Rue de la Lantier to the west. The map also shows various street names, numbers, and a central green area with a yellow highlighted section. The map is oriented with a compass rose in the bottom left corner, indicating North (N) and South (S). The map is a detailed urban planning document, showing the layout of the streets, the central green space, and the surrounding urban environment.

- Le PC Lutèce a refusé de tester l'inversion du sens de circulation du barreau Sauffroy durant les travaux.
- Ils ont fait plusieurs mesures de trafic depuis le début des travaux dont une récente en décembre. Il tarde à livrer l'analyse et les conclusions qui pourraient justifier ou non l'inversion.

Impacts durant le chantier

- Fermeture de la rue Lantiez entre les rues de la jonquière et Navier et neutralisation de tout le stationnement côté pair du 08/09/2025 au 26/09/2025.
- Fermeture de la rue Baron du 29/09/2025 au 03/10/2025 pour la création d'une bouche d'égout.
- Fermeture de la rue de la jonquière entre Baron et Lantiez, neutralisation et suppression de tous les stationnements côté pair et impair à partir du 29/09/2025
- D'autres stationnements seront neutralisés dans les rues adjacentes le temps des travaux pour la base vie de la SAP et le stockage des matériaux.

Planning technique des prestataires

Entreprises	OCTOBRE					NOVEMBRE				DECEMBRE				Janvier					Février				
	40	41	42	43	44	45	46	47	48	49	50	51	52	1	2	3	4	5	6	7	8	9	
SAP	Création BE 2 BARON		Création avaloir 56 jonquiere																				
EAU DE PARIS		Bouche d'arrosage			Bouche de lavage																		
EUROVIA INFRA	PHASE 1				PHASE 2											PHASE 2 BIS		PHASE 3					
VERTUO CITY									Livraison des bacs							Livraison substrat		Livraison substrat 2					
AXIMUM SH/SV																							
ARTOPIA TERRES VEGETALES ET DRAINS																TERRE		TERRE 2	VEGETAUX				
EUROVIA ASPHALTE																							
EGC serrurerie																						Pose lisses	



Ressources complémentaires

Comptage Upciti : rue Lantiez

Évolution du comptage de véhicules par rue

AUCUN STACK STREAM EXPAND

Rue Lantiez All Inv



Temps d'échange

Vos questions et réactions